

**Zeitschrift:** Das Werk : Architektur und Kunst = L'oeuvre : architecture et art  
**Band:** 41 (1954)  
**Heft:** 6: Wohnhäuser  
  
**Rubrik:** Wohnhaus in Monthey, Wallis : Architekt Walter Senn, Basel

### **Nutzungsbedingungen**

Die ETH-Bibliothek ist die Anbieterin der digitalisierten Zeitschriften auf E-Periodica. Sie besitzt keine Urheberrechte an den Zeitschriften und ist nicht verantwortlich für deren Inhalte. Die Rechte liegen in der Regel bei den Herausgebern beziehungsweise den externen Rechteinhabern. Das Veröffentlichen von Bildern in Print- und Online-Publikationen sowie auf Social Media-Kanälen oder Webseiten ist nur mit vorheriger Genehmigung der Rechteinhaber erlaubt. [Mehr erfahren](#)

### **Conditions d'utilisation**

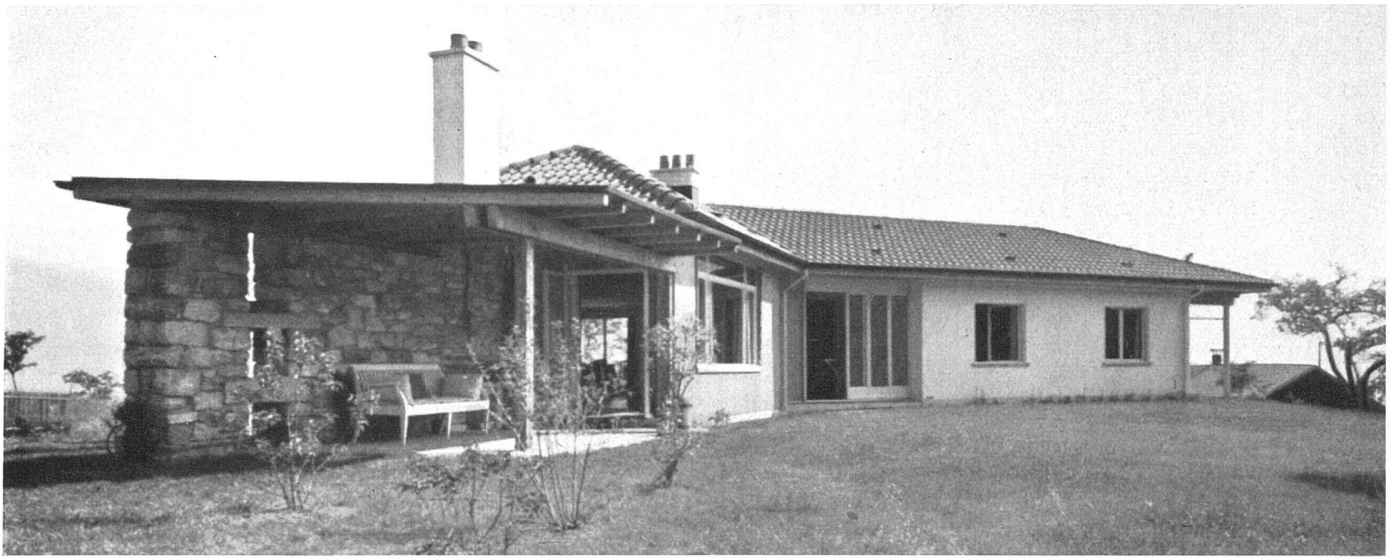
L'ETH Library est le fournisseur des revues numérisées. Elle ne détient aucun droit d'auteur sur les revues et n'est pas responsable de leur contenu. En règle générale, les droits sont détenus par les éditeurs ou les détenteurs de droits externes. La reproduction d'images dans des publications imprimées ou en ligne ainsi que sur des canaux de médias sociaux ou des sites web n'est autorisée qu'avec l'accord préalable des détenteurs des droits. [En savoir plus](#)

### **Terms of use**

The ETH Library is the provider of the digitised journals. It does not own any copyrights to the journals and is not responsible for their content. The rights usually lie with the publishers or the external rights holders. Publishing images in print and online publications, as well as on social media channels or websites, is only permitted with the prior consent of the rights holders. [Find out more](#)

**Download PDF:** 30.01.2026

**ETH-Bibliothek Zürich, E-Periodica, <https://www.e-periodica.ch>**



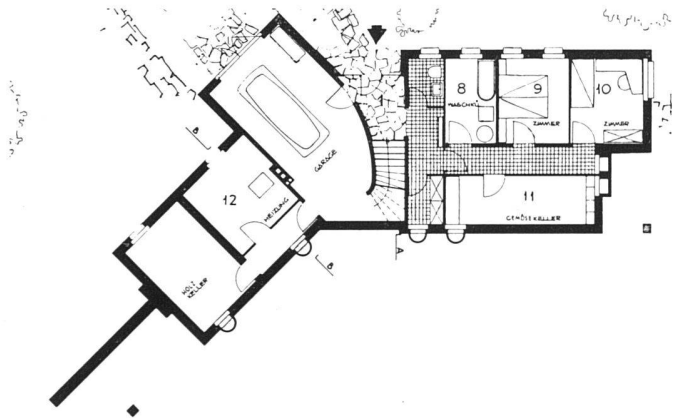
Gesamtansicht von Süden mit Gartenhalle | Vue prise du sud | General view from the south

### Wohnhaus in Monthey, Wallis

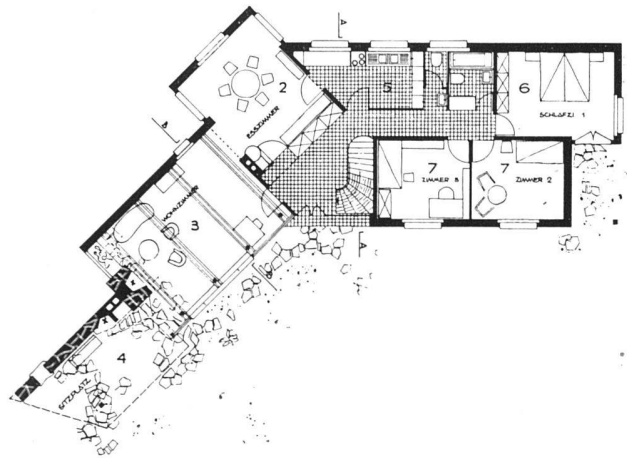
1952, Walter Senn, Arch. BSA, Basel

*Situation:* Das Haus liegt oberhalb der Ortschaft am Fuße des Dent-du-Midi-Massives. Entsprechend den topographischen Verhältnissen tritt es talseits als zwei- und bergseits als eingeschossiges Gebäude in Erscheinung. Die Aussicht ist nach allen Richtungen bemerkenswert.

*Räumliche Organisation:* Das untere Geschoß wird durch die mittlere Eingangshalle in zwei Raumgruppen aufgeteilt. Linkerhand befinden sich Garderobe, WC, zwei Schlafzimmer für Gast und Dienstmädchen, Wasch- und Bügelraum sowie der Gemüsekeller, rechts Garage/Werkstatt, Heizung und Holzkeller. Eine geschweifte Treppe führt zur Halle im Wohngeschoß, die sich – wie auch die anschließenden Räume – nach Süden auf den sonnigen, windgeschützten Ziergarten hin öffnet. Die Wohnzimmer- und Schlafzimmergruppen sind zweckentsprechend geschieden.



Untergeschoß 1:300 | Soubassement | Basement



Erdgeschoß 1:300 | Rez-de-chaussée | Ground floor plan

- |               |              |
|---------------|--------------|
| 1 Eingang     | 7 Kind       |
| 2 Eßraum      | 8 Waschküche |
| 3 Wohnraum    | 9 Gäste      |
| 4 Gartenhalle | 10 Mädchen   |
| 5 Küche       | 11 Gemüse    |
| 6 Eltern      | 12 Heizung   |

Lageplan 1:2000 | Plan de Situation | Site plan

