

**Zeitschrift:** Das Werk : Architektur und Kunst = L'oeuvre : architecture et art  
**Band:** 41 (1954)  
**Heft:** 6: Wohnhäuser  
  
**Rubrik:** Wohnhaus in Bullmingen (Basel-Land) : Architekten J. Gass & W. Boos, Basel

### **Nutzungsbedingungen**

Die ETH-Bibliothek ist die Anbieterin der digitalisierten Zeitschriften auf E-Periodica. Sie besitzt keine Urheberrechte an den Zeitschriften und ist nicht verantwortlich für deren Inhalte. Die Rechte liegen in der Regel bei den Herausgebern beziehungsweise den externen Rechteinhabern. Das Veröffentlichen von Bildern in Print- und Online-Publikationen sowie auf Social Media-Kanälen oder Webseiten ist nur mit vorheriger Genehmigung der Rechteinhaber erlaubt. [Mehr erfahren](#)

### **Conditions d'utilisation**

L'ETH Library est le fournisseur des revues numérisées. Elle ne détient aucun droit d'auteur sur les revues et n'est pas responsable de leur contenu. En règle générale, les droits sont détenus par les éditeurs ou les détenteurs de droits externes. La reproduction d'images dans des publications imprimées ou en ligne ainsi que sur des canaux de médias sociaux ou des sites web n'est autorisée qu'avec l'accord préalable des détenteurs des droits. [En savoir plus](#)

### **Terms of use**

The ETH Library is the provider of the digitised journals. It does not own any copyrights to the journals and is not responsible for their content. The rights usually lie with the publishers or the external rights holders. Publishing images in print and online publications, as well as on social media channels or websites, is only permitted with the prior consent of the rights holders. [Find out more](#)

**Download PDF:** 30.01.2026

**ETH-Bibliothek Zürich, E-Periodica, <https://www.e-periodica.ch>**



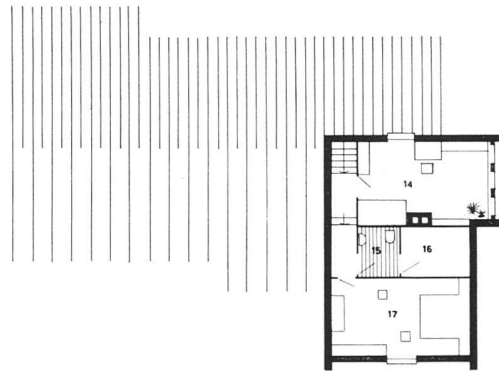
*Gesamtansicht von Nordosten mit Eingang / Façade de l'entrée, vue prise du nord-est / Entrance elevation from the north-east*

### **Wohnhaus in Bottmingen (Basel-Land)**

1952, J. Gaß & W. Boos, Architekten B.S.A., Basel

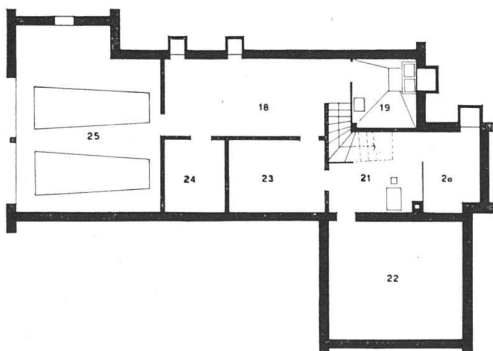
*Raumanlage:* Bei der Planung dieses Hauses waren folgende Gesichtspunkte begleitend: Zusammengelegte Funktionen, Wohnen, Essen, Kochen einerseits und Schlafen, Baden andererseits; alle diese Räume liegen auf einem und demselben Geschoß. Im Keller sind zwei Garagen und die übrigen Nebenräume untergebracht.

Im Erdgeschoß bilden Wohnraum und Eßraum eine Einheit. Sie sind aber doch durch die Cheminée wand räumlich getrennt. Die Küche ist durch Türen und Durchreiche mit dem anschließenden Eßplatz verbunden. Sie hat auch di-

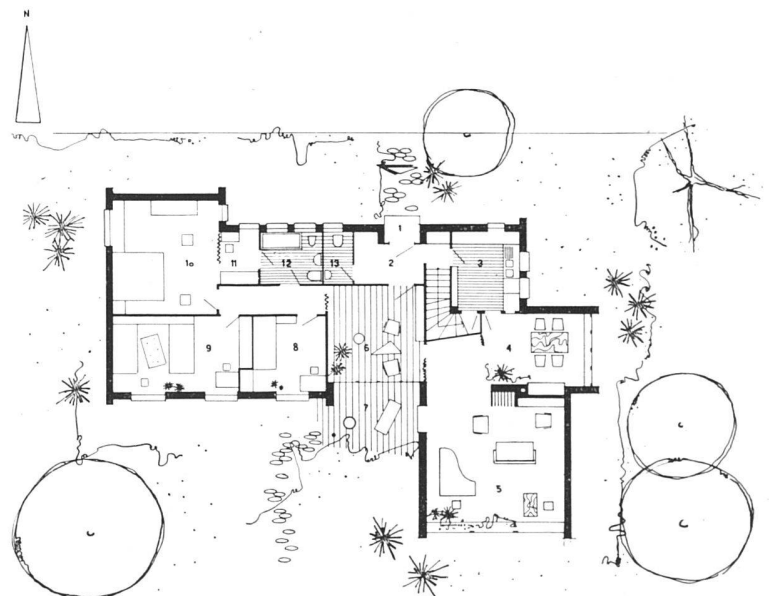


*Obergeschoß 1:300 / Etage / Upper floor*

*Keller 1:300 / Cave / Basement floor*



*Erdgeschoß 1:300 / Rez-de-chaussée / Ground floor plan*





*Gesamtansicht von Südwesten | Vue prise du sud-ouest | General view from the south-west*

*Photos: Peter Heman, Basel*

rekten Zugang zur Kellertreppe. Es ist somit ein müheloser Hauswirtschaftsbetrieb gewährleistet. Die große Eingangshalle mit dem vorgezogenen Dach kann durch Öffnen der Glastüren in eine windgeschützte Laube umgewandelt werden.

Der Schlaftteil ist ebenso in sich abgeschlossen und umfaßt zwei Kinderzimmer und das Elternzimmer mit Ankleideraum und Zugang zum Bad. Im Dachstock ist das Mädchenzimmer mit Toilette und Dusche sowie ein Gästezimmer untergebracht.

*Orientierung:* Wohnzimmer, Laube und Kinderzimmer nach Süden. Küche, Eß- und Mädchenzimmer nach Osten. Elternschlafzimmer nach Osten und Westen.

*Konstruktionen:* Kellermauerwerk in Beton und Kalksandstein. Erdgeschoß und erster Stock Giebelwände in verputztem Normalbacksteinmauerwerk, zwischen den Giebelwänden Sichtmauerwerk mit Rohbaustein. Decken über Keller in Beton. Dachkonstruktion in Holzgebälk mit Jurafalzziegeln. In Wohnzimmer Schwingflügel mit eingebauten Lamellenstoren.

*Kaminecke im Wohnraum | Coin du feu de la grande salle | Open fire place*

- 1 Eingang
- 2 Vorplatz
- 3 Küche
- 4 Eßplatz
- 5 Wohnraum
- 6 Halle
- 7 Terrasse
- 8 Kind
- 9 Kinder
- 10 Eltern
- 11 Ankleide
- 12 Bad
- 14 Mädchen
- 15 WC, Waschraum
- 16 Abstellraum
- 17 Gäste
- 18 Vorplatz, Trockenraum
- 19 Waschküche
- 20 Kohle
- 21 Heizung
- 22-24 Keller
- 25 Garage

