

**Zeitschrift:** Das Werk : Architektur und Kunst = L'oeuvre : architecture et art  
**Band:** 41 (1954)  
**Heft:** 6: Wohnhäuser

**Rubrik:** Projekt für ein Ferienhaus in San Bernardino : Architekt Peppo Brivio, Locarno

### **Nutzungsbedingungen**

Die ETH-Bibliothek ist die Anbieterin der digitalisierten Zeitschriften auf E-Periodica. Sie besitzt keine Urheberrechte an den Zeitschriften und ist nicht verantwortlich für deren Inhalte. Die Rechte liegen in der Regel bei den Herausgebern beziehungsweise den externen Rechteinhabern. Das Veröffentlichen von Bildern in Print- und Online-Publikationen sowie auf Social Media-Kanälen oder Webseiten ist nur mit vorheriger Genehmigung der Rechteinhaber erlaubt. [Mehr erfahren](#)

### **Conditions d'utilisation**

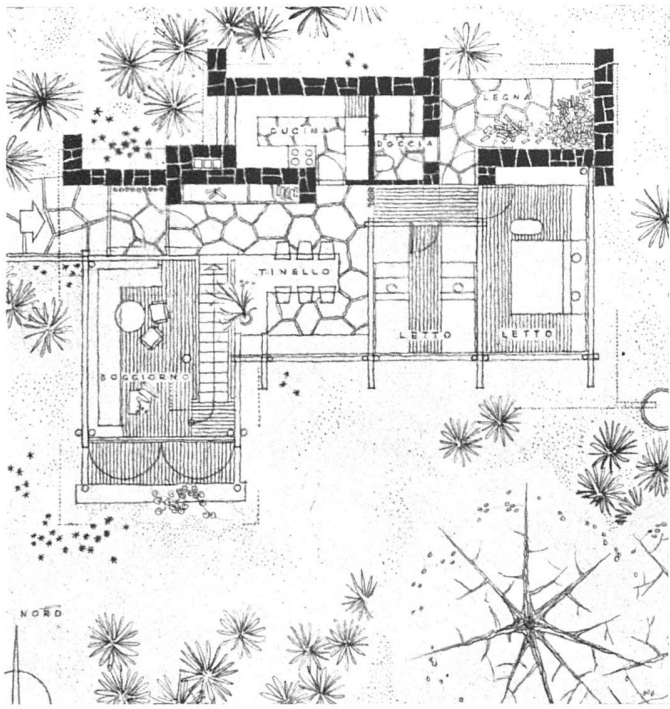
L'ETH Library est le fournisseur des revues numérisées. Elle ne détient aucun droit d'auteur sur les revues et n'est pas responsable de leur contenu. En règle générale, les droits sont détenus par les éditeurs ou les détenteurs de droits externes. La reproduction d'images dans des publications imprimées ou en ligne ainsi que sur des canaux de médias sociaux ou des sites web n'est autorisée qu'avec l'accord préalable des détenteurs des droits. [En savoir plus](#)

### **Terms of use**

The ETH Library is the provider of the digitised journals. It does not own any copyrights to the journals and is not responsible for their content. The rights usually lie with the publishers or the external rights holders. Publishing images in print and online publications, as well as on social media channels or websites, is only permitted with the prior consent of the rights holders. [Find out more](#)

**Download PDF:** 02.04.2026

**ETH-Bibliothek Zürich, E-Periodica, <https://www.e-periodica.ch>**



Grundriß 1:200 | Plan de la maison | Plan of the house



Gesamtansicht von Südwesten | Vue prise du sud-ouest | General view from the south-west

### Projekt für ein Ferienhaus in San Bernardino

1950, Peppo Brivio, Architekt, Locarno

**Situation:** Das Bauland ist in der Mulde des kleinen Moesolasees auf 2000 m Höhe, in der Zone des Wintersportes und des Sommeraufenthaltes, gelegen.

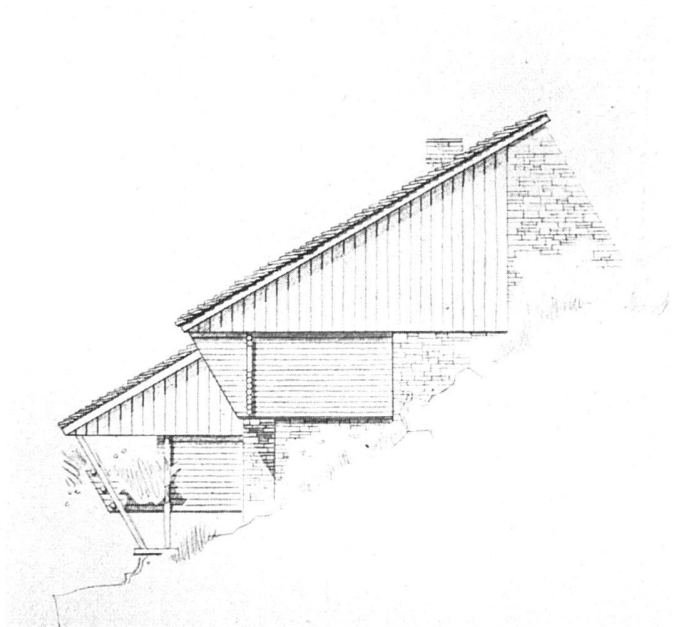
**Aufgabe:** Kleines Ferienhaus mit relativ großem Wohnzimmer, zwei kleinen Zimmern, Küche, Dusche mit Eingang von außen, großer Holzschopf und Abstellraum auf dem Dachboden.

**Das Projekt:** Die große Nische des Hauptherdes ist auf der Höhe des Wohnzimmers, unter dem Eingang. Der Auftrag-

geber konnte das Land erst nach der Prüfung des Projektes von seiten der Bürgergemeinde als Besitzer erwerben. Die Bürgergemeinde machte jedoch Schwierigkeiten wegen der Architektur und erklärte schließlich, das Land nicht verkaufen zu können.

**Konstruktion:** Granitmauern sichtbar, Holzkonstruktion, zum Teil Blockhaustyp, Dach aus Granitplatten.

Ostfassade | Façade est | East elevation



Westfassade | Façade ouest | West elevation

