

Zeitschrift: Das Werk : Architektur und Kunst = L'oeuvre : architecture et art
Band: 41 (1954)
Heft: 6: Wohnhäuser

Rubrik: Haus "Campagna" bei Bellinzona : Architekten Peppo Brivio, Locarno, und Franco Ponti, Bellinzona

Nutzungsbedingungen

Die ETH-Bibliothek ist die Anbieterin der digitalisierten Zeitschriften auf E-Periodica. Sie besitzt keine Urheberrechte an den Zeitschriften und ist nicht verantwortlich für deren Inhalte. Die Rechte liegen in der Regel bei den Herausgebern beziehungsweise den externen Rechteinhabern. Das Veröffentlichen von Bildern in Print- und Online-Publikationen sowie auf Social Media-Kanälen oder Webseiten ist nur mit vorheriger Genehmigung der Rechteinhaber erlaubt. [Mehr erfahren](#)

Conditions d'utilisation

L'ETH Library est le fournisseur des revues numérisées. Elle ne détient aucun droit d'auteur sur les revues et n'est pas responsable de leur contenu. En règle générale, les droits sont détenus par les éditeurs ou les détenteurs de droits externes. La reproduction d'images dans des publications imprimées ou en ligne ainsi que sur des canaux de médias sociaux ou des sites web n'est autorisée qu'avec l'accord préalable des détenteurs des droits. [En savoir plus](#)

Terms of use

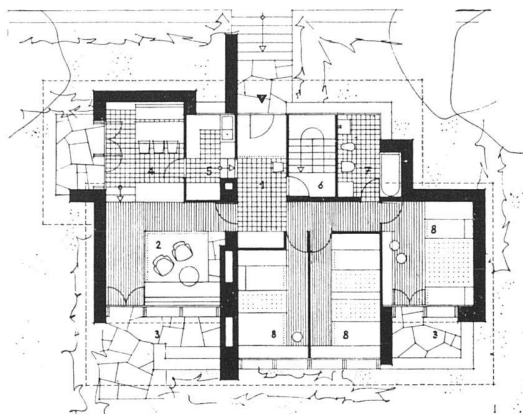
The ETH Library is the provider of the digitised journals. It does not own any copyrights to the journals and is not responsible for their content. The rights usually lie with the publishers or the external rights holders. Publishing images in print and online publications, as well as on social media channels or websites, is only permitted with the prior consent of the rights holders. [Find out more](#)

Download PDF: 18.02.2026

ETH-Bibliothek Zürich, E-Periodica, <https://www.e-periodica.ch>



Ansicht von Südwesten | Vue prise du sud-ouest | From the south-west



Erdgeschoß 1:300 | Rez-de-chaussée | Ground floor plan

- | | | |
|------------|----------------|----------------|
| 1 Eingang | 4 Eßraum | 7 Bad, WC |
| 2 Wohnraum | 5 Küche | 8 Schlafzimmer |
| 3 Terrasse | 6 Kellertreppe | |

Detail Ostecke | Détail du coin est de la maison | East corner



Haus «Campagna» bei Bellinzona

1950–1953, Peppo Brivio, Locarno, und Franco Ponti, Bellinzona, Architekten

Situation: Das Gelände befindet sich an der nordwestlichen Peripherie der Stadt, in einer Campagna genannten Wohnzone mit Einzelhäusern zwischen Gärten und Wiesen. Das Baugelände ist 650 m² groß und eben, mit Nebenstraße als Zugang im Norden.

Aufgabe: Das Haus wurde gebaut für die Familie eines Maurers mit zwei erwachsenen Söhnen: Wohn-Eßraum, drei Schlafzimmer, Keller und Luftschutzraum. Die Baupreise mußten innerhalb der festgelegten Grenzen für die staatliche Subvention von 30 Prozent gehalten werden (Kosten im Maximum Fr. 10 000.— pro Wohnraum).

Ausführung: Der Bau wurde zum großen Teil durch den Besitzer selbst ausgeführt und schritt deshalb sehr langsam vorwärts: das Innere und der Garten sind noch nicht vollendet.

Konstruktion: Mauerwerk: dunkler Granit aus der Vallemaggia; Zwischenmauern aus verputzten Backsteinen; Dach und Pergola mit Holzkonstruktion aus Balken 5 × 28 cm; Dachdeckung mit Aluman; Fenster mit faltbaren Läden aus Holz; Bodenbeläge aus Holz und Platten.

Kosten: Die heute ausgeführten Arbeiten, näherungsweise gerechnet zu den normalen Preisen und gemäß den Normen des SIA, belaufen sich auf ungefähr Fr. 65 000.—. Bei einem Inhalt von 801 m³ ergibt sich somit ein Betrag von Fr. 81.— per m³.