

Zeitschrift: Das Werk : Architektur und Kunst = L'oeuvre : architecture et art
Band: 41 (1954)
Heft: 6: Wohnhäuser

Rubrik: Wohnhaus in Monthey, Wallis : Architekt Alberto Camenzind, Lugano

Nutzungsbedingungen

Die ETH-Bibliothek ist die Anbieterin der digitalisierten Zeitschriften auf E-Periodica. Sie besitzt keine Urheberrechte an den Zeitschriften und ist nicht verantwortlich für deren Inhalte. Die Rechte liegen in der Regel bei den Herausgebern beziehungsweise den externen Rechteinhabern. Das Veröffentlichen von Bildern in Print- und Online-Publikationen sowie auf Social Media-Kanälen oder Webseiten ist nur mit vorheriger Genehmigung der Rechteinhaber erlaubt. [Mehr erfahren](#)

Conditions d'utilisation

L'ETH Library est le fournisseur des revues numérisées. Elle ne détient aucun droit d'auteur sur les revues et n'est pas responsable de leur contenu. En règle générale, les droits sont détenus par les éditeurs ou les détenteurs de droits externes. La reproduction d'images dans des publications imprimées ou en ligne ainsi que sur des canaux de médias sociaux ou des sites web n'est autorisée qu'avec l'accord préalable des détenteurs des droits. [En savoir plus](#)

Terms of use

The ETH Library is the provider of the digitised journals. It does not own any copyrights to the journals and is not responsible for their content. The rights usually lie with the publishers or the external rights holders. Publishing images in print and online publications, as well as on social media channels or websites, is only permitted with the prior consent of the rights holders. [Find out more](#)

Download PDF: 01.02.2026

ETH-Bibliothek Zürich, E-Periodica, <https://www.e-periodica.ch>

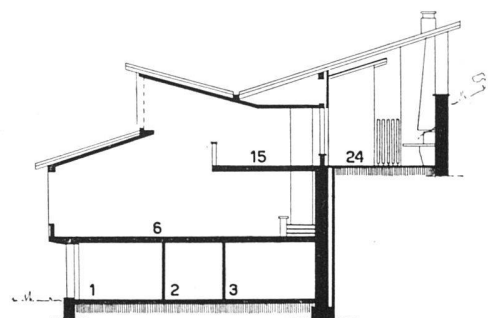


Gesamtansicht von Süden / Vue prise du sud / General view from the south

Wohnhaus in Monthey, Wallis

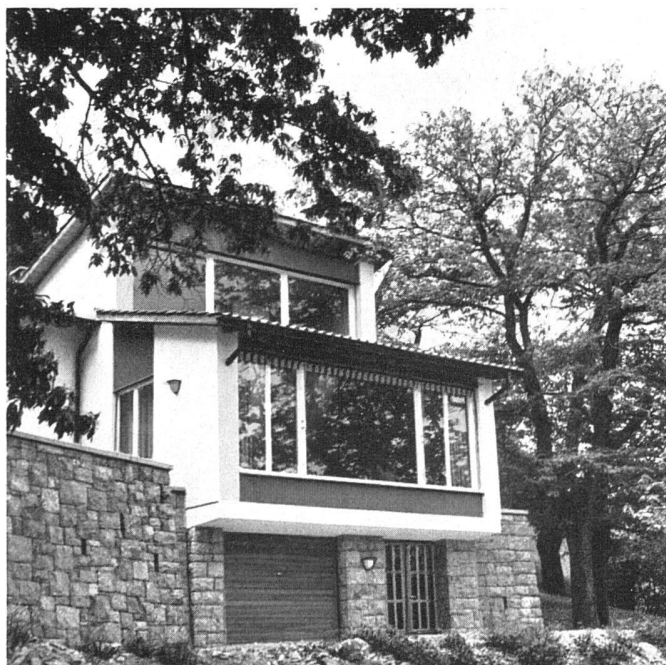
1951, Alberto Camenzind, Arch. BSA/SIA, Lugano

Dieser Wohnsitz liegt auf einem steil abfallenden Gelände mit schönen Kastanienbäumen. Der Aufbau des Hauses zeigt eine klare Trennung zwischen Wohnteil und Schlafteil. Es wurde versucht, die durch das Gelände bedingte Staffelung der Räume so zu treffen, daß eine möglichst zusammenhängende Raumfolge entsteht, die den Eindruck herrschaftlicher Weiträumigkeit vermittelt. Die einzelnen Wohnteile sind: die im Halbdunkel gelegene niedere Kamin-



Querschnitt 1:300 / Coupe / Cross-section

Fassadenausschnitt mit Wohnraum / Détail de façade, grande salle / Part of main elevation with living room



Südwestliche Stirnseite / Façade sud-ouest / South-west elevation

