

Zeitschrift: Das Werk : Architektur und Kunst = L'oeuvre : architecture et art
Band: 41 (1954)
Heft: 6: Wohnhäuser

Werbung

Nutzungsbedingungen

Die ETH-Bibliothek ist die Anbieterin der digitalisierten Zeitschriften auf E-Periodica. Sie besitzt keine Urheberrechte an den Zeitschriften und ist nicht verantwortlich für deren Inhalte. Die Rechte liegen in der Regel bei den Herausgebern beziehungsweise den externen Rechteinhabern. Das Veröffentlichen von Bildern in Print- und Online-Publikationen sowie auf Social Media-Kanälen oder Webseiten ist nur mit vorheriger Genehmigung der Rechteinhaber erlaubt. [Mehr erfahren](#)

Conditions d'utilisation

L'ETH Library est le fournisseur des revues numérisées. Elle ne détient aucun droit d'auteur sur les revues et n'est pas responsable de leur contenu. En règle générale, les droits sont détenus par les éditeurs ou les détenteurs de droits externes. La reproduction d'images dans des publications imprimées ou en ligne ainsi que sur des canaux de médias sociaux ou des sites web n'est autorisée qu'avec l'accord préalable des détenteurs des droits. [En savoir plus](#)

Terms of use

The ETH Library is the provider of the digitised journals. It does not own any copyrights to the journals and is not responsible for their content. The rights usually lie with the publishers or the external rights holders. Publishing images in print and online publications, as well as on social media channels or websites, is only permitted with the prior consent of the rights holders. [Find out more](#)

Download PDF: 30.01.2026

ETH-Bibliothek Zürich, E-Periodica, <https://www.e-periodica.ch>

Allen zur Freude

Bei Neubauten haben Architekt und Sanitär-Installateur freie Hand in der räumlichen Nutzung. Diese U-Küche mit all ihren Einbauelementen, wie Herd, Rüstblock, Zweibekken-Spültisch, Boiler usw., ist dem richtigen Arbeitsablauf entsprechend griffnah angeordnet. Die fugenlose Abdeckung aus rostfreiem Chromstahl verläuft auf günstigster Höhe. Eine Küche, die formschön, wertbeständig und praktisch zugleich ist.



Ein Beispiel unter vielen, was Zusammenarbeit vermag!

Daß wir eine typische FRANKE-Küche vor uns haben, erkennt der Fachmann auf den ersten Blick an verschiedenen Schikanen, wie beispielsweise dem Ausgußbecken am Spültisch zur direkten Restenentleerung usw. Interessant ist die Tatsache, daß diese Küche, die nach individuellsten Gesichtspunkten eingerichtet zu sein scheint, aus der Serienfabrikation hervorgegangen ist. Mit FRANKE-Kombinationen hat der Fachmann wirklich unerschöpfliche Möglichkeiten idealer Gestaltung!

Vom einfachen Einzelspültisch bis zur Großkonstruktion für Hotels, Schulen, Spitäler usw. bieten die formschönen FRANKE-Anlagen aus rostfreiem Chromstahl die zweckmäßige Lösung!

WALTER FRANKE AARBURG / AARG.

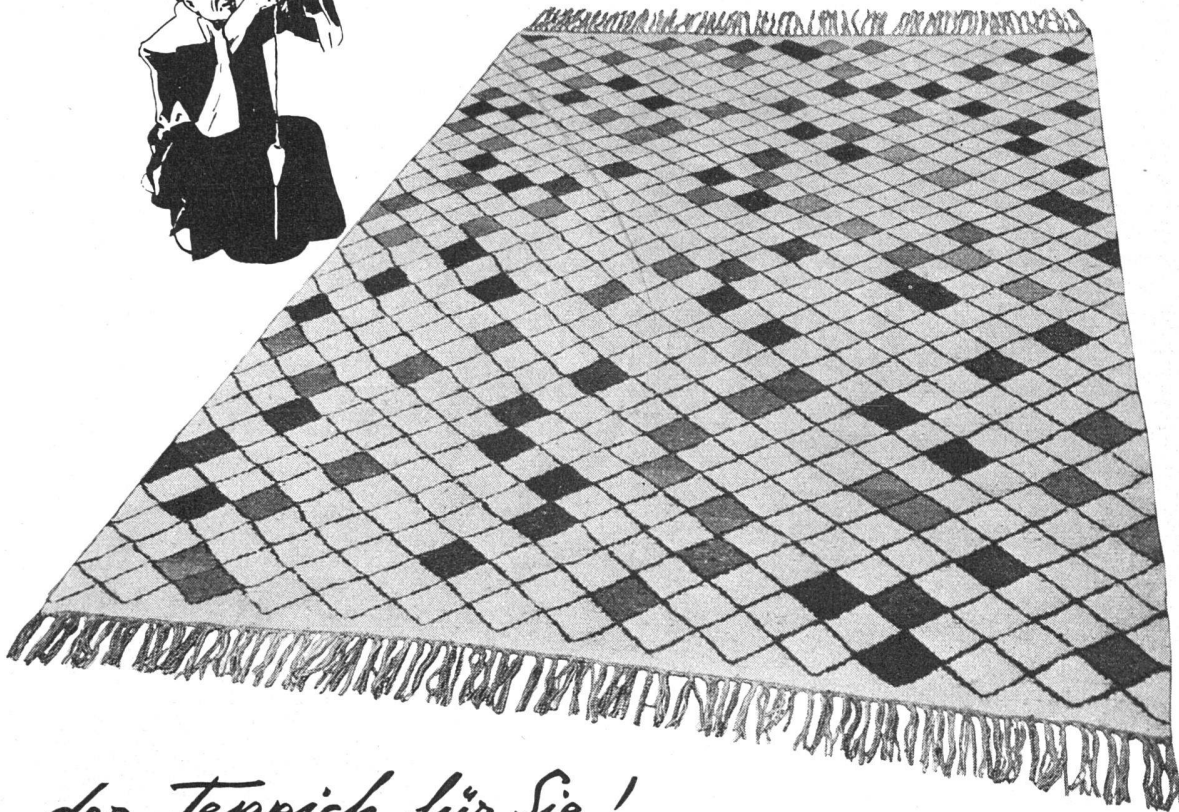
SPEZIALFABRIK FÜR SPÜLTISCHE UND KOMBINATIONEN

Telephon 062 / 7 41 41

FRANKE

Lieferung durch die konzessionierten Sanitär-Installateure und -Grossisten

HELUAN



der Teppich für Sie!

Der Heluan ist ein außerordentlicher Teppich: sein Material, reine, nicht entfettete Wolle von unerreichter Qualität . . . seine Herstellung, reine handwerkliche Arbeit. Aus der handgesponnenen und nach alter Tradition von Hand verwobenen Wolle wird in Ägypten speziell für SCHUSTER ein Teppich geschaffen, dem mit Recht fast unbegrenzte Haltbarkeit nachgerühmt wird. Vor 23 Jahren schon nahmen wir diesen hervorragenden Teppich in unsere Kollektion auf. Er hat die Erwartungen vollauf

erfüllt. Unverwüstlich, unempfindlich gegen Schmutz und Staub, haben sich die HELUAN-Teppiche während Jahren und Jahrzehnten auch bei stärkster Beanspruchung bestens bewährt. Die natürlichen Farbtöne der Wolle, weiß, beige, braun, grau und schwarz, ermöglichen unzählige Variationen der Dessins und Farbzusammenstellungen. Gerade für die heute so beliebten aus Antik und Modern gemischten Wohnungseinrichtungen bedeutet der HELUAN die ideale Überbrückung der Gegensätze.

EINE EXKLUSIVITÄT VON

Schuster

Zürich
Bahnhofstraße 18

St. Gallen
Multergasse 14

Flex-Jalousien

der neuzeitliche
Sonnenschutz
keine Blendung
volles Tageslicht

im gemütlichen
Heim,
für Schaufenster,
Büro, Ateliers,
Werkstätten,
Restaurants.

Karl Wilhelm
Rolladen und
Sonnenstoren
Zürich 8
Mühlebachstr. 164
Tel. (051) 24 70 77
34 78 18

Die Spezialfirma für Sonnenschutz

EINWOHNERGEMEINDE BADEN

Stellenausschreibung

Für die Neubearbeitung der Stadtplanung und der Bauordnung wird ein

Architekt

gesucht.

Anforderungen: Abgeschlossenes Hochschulstudium oder mehrjährige, erfolgreiche Tätigkeit als Architekt.

Besoldung: nach Vereinbarung.

Handschriftliche Anmeldungen mit Angabe der Personalien, des Wohn- und Heimatortes und eines Lebenslaufes sind unter Beilage von Zeugnisabschriften bis 19. Juni 1954 an das Stadtmannamt Baden, das auch weitere Auskunft erteilt, einzureichen.

Baden, den 12. Mai 1954

Der Gemeinderat

Wettbewerbs-Ausschreibung

Der Gemeinderat der Stadt Biel eröffnet unter den Architekten, die in der Gemeinde Biel seit 1. Januar 1953 niedergelassen sind, einen

allgemeinen Projektwettbewerb

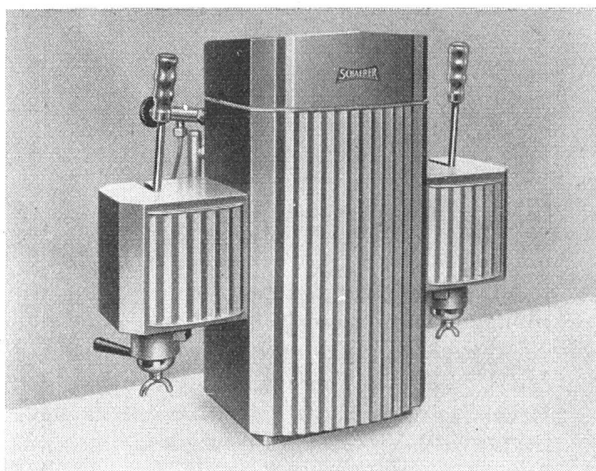
zur Erlangung von Entwürfen für ein neues Sekundarschulhaus des Schulkreises Bözingen-Mett auf dem ehemaligen Bühlergut in Biel.

Die Wettbewerbsunterlagen liegen ab 10. Mai 1954 beim städt. Hochbauamt zur Einsicht auf. Sie können gegen Bezahlung einer Depotgebühr von Fr. 50.- bezogen werden bei der städtischen Baudirektion, Zentralplatz 49, Biel. Gegen Posteingahlungen auf Konto IV a 1, Stadtkasse Biel, mit dem Vermerk «Wettbewerb Sekundarschulhaus Bözingen-Mett» werden die Wettbewerbsunterlagen mit der Post zugestellt. Gegen Bezahlung von Fr. 1.- kann das Wettbewerbsprogramm allein bezogen werden.

Einlieferung der Projekte: 15. September 1954

Biel, den 30. April 1954

Im Auftrage des Gemeinderates
Der städtische Baudirektor:
H. Rauber



Die führende **SCHÄRER-Kaffee-Kombinationsmaschine** für: Vollaromatischen Kaffee mit Schnellfilter in Reservebehälter und Expreskaffee aus Kolbenexpres mit Dosierung für jede Tassengröße.



Nur der **SCHÄRER-Kolbenexpres** gibt mit einem Hebelzug eine Tasse Kaffee.

Immer = gefüllt, immer = gut und = heiß, nie bitter. Samtweich und doch vollaromatisch.

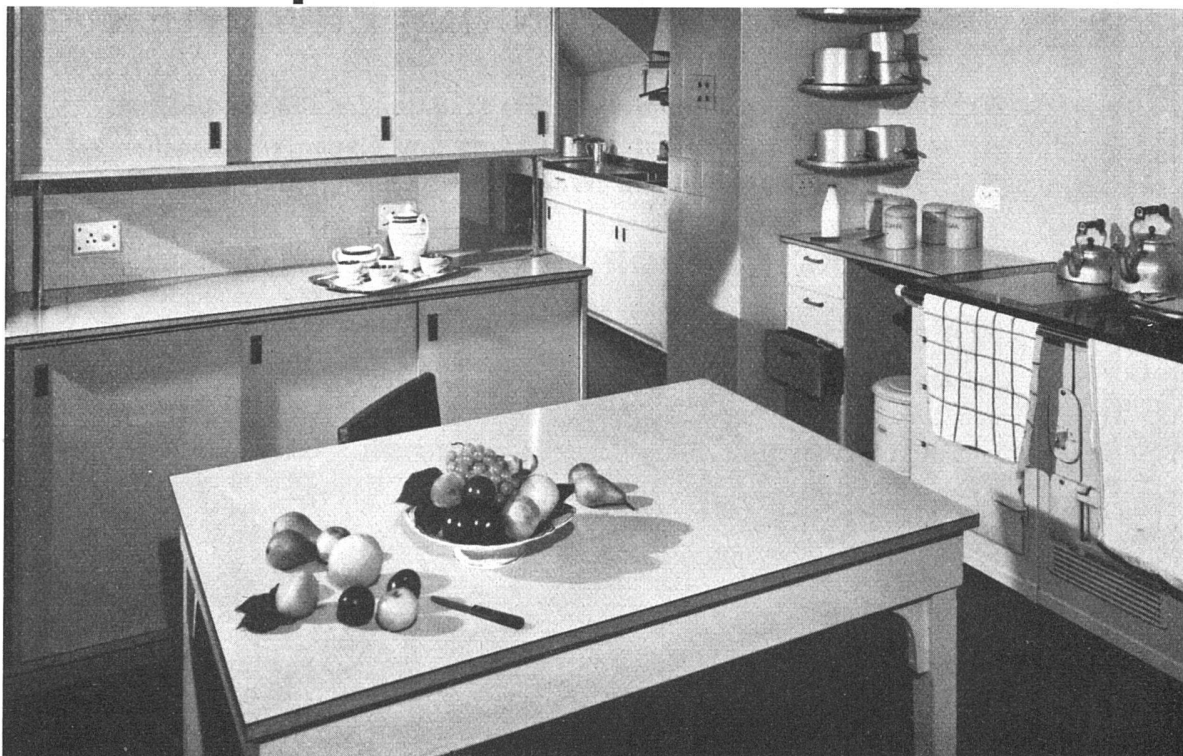
Beratung und Offerten durch die Alleinhersteller:

M. SCHÄRER AG. BERN

Fabrik in WABERN bei Bern

Briefadresse: Transit-Postfach 1195 BERN • Telephon (031) 5 29 25

FORMICA – der neuzeitliche Belag



Kunstharz-Platte



farbecht
unempfindlich gegen
Flüssigkeiten
müheles blitzsauber
zu halten
bleibt ein Leben lang
schön

FORMICA ist der ideale Belag für jede Oberfläche, die starker Benützung ausgesetzt ist. Mit FORMICA belegte Tische, Wände, Regale, Korpusse, Schalter, Sitze etc. sind unempfindlich gegen aufschlagende und kratzende Gegenstände, gegen verschüttete Flüssigkeiten und sogar gegen Cigaretteglut. Müheles ist auch das Reinigen: Mit einem feuchten Lappen entfernt man im Handumrehen Schmutz und Flecken jeder Art und zaubert wieder die attraktive FORMICA-Oberfläche hervor.

FORMICA ist in vielen ansprechenden Dessins und Farben erhältlich und lässt sich jeder Farbtonung harmonisch anpassen. FORMICA bringt ein modernes, hygienisches, dekoratives Element in die Innenarchitektur der Küchen, Badezimmer, Ladengeschäfte, Ateliers etc.

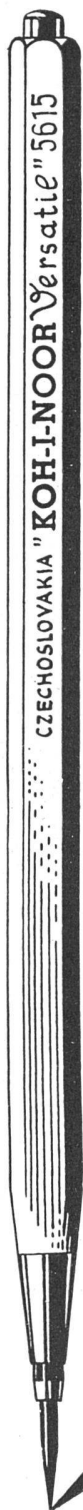
FORMICA muss nie ersetzt werden – **die ersten Kosten sind die letzten.**



Verlangen Sie telephonisch oder schriftlich Muster und Prospekt bei einem der offiziellen Vertreter:

BASEL 16: P. Matzinger, Steinberg 5, Tel. (061) 22 78 45 • **BERN 16:** J. Steimle, Rosenweg 37, Telephon (031) 5 64 66 • **GENÈVE 16:** A. Dumont, 19 Bd. Helvétique, Tel. (022) 6 90 33 • **LUGANO 16:** S.A.C.I.L., Segherie di Viganello, Tel. (091) 2 25 45 • **LUZERN 16:** F. J. Obrist Söhne AG., Reussinsel, Tel. (041) 2 11 02 • **VEVEY 16:** Gétaz-Romang-Ecoffey S. A., Rue St-Antoine, Tel. (021) 5 22 77 • **ZÜRICH 16:** Ostag Sperrholz, Zimmerlistrasse 6, Tel. (051) 5 26 152

FORMICA ist die eingetragene Schutzmarke und Thos. De la Rue & Co. Ltd. allein zur Benützung berechtigt. Handelsbevollmächtigter für die Schweiz: **F. Paux, Lausanne.**

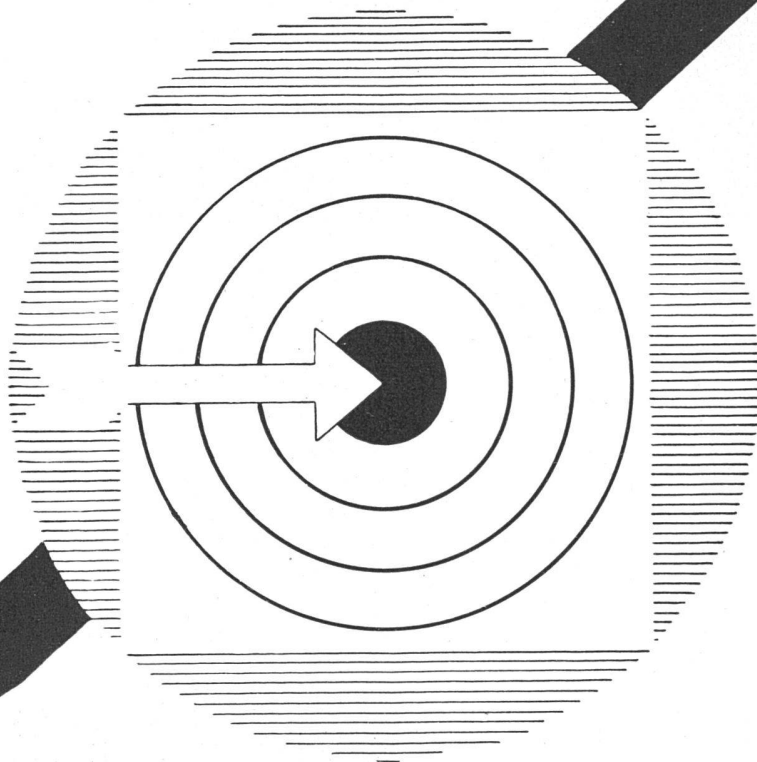


ER HAT ALLES, WAS SIE VON IHM ERWARTEN

**Auf hundertjähriger Tradition beruhende Qualität,
modernste Ausführung und elegantes Aussehen.
Mit einem Wort – der vollendete Klemmstift.**

KOH-I-NOOR VERSATIL

Jederzeit gebrauchsfertiger, nie versagender Mechanismus zum Herausschieben der Mine. Elegante, dauerhafte Konstruktion. Feinkörnige Minen KOH-I-NOOR.



PragoExport

**Abt. KOH-I-NOOR L. & C. HARDTMUTH
PRAHA II, JUNGMANOVA 34
TSCHECHOSLOWAKEI**

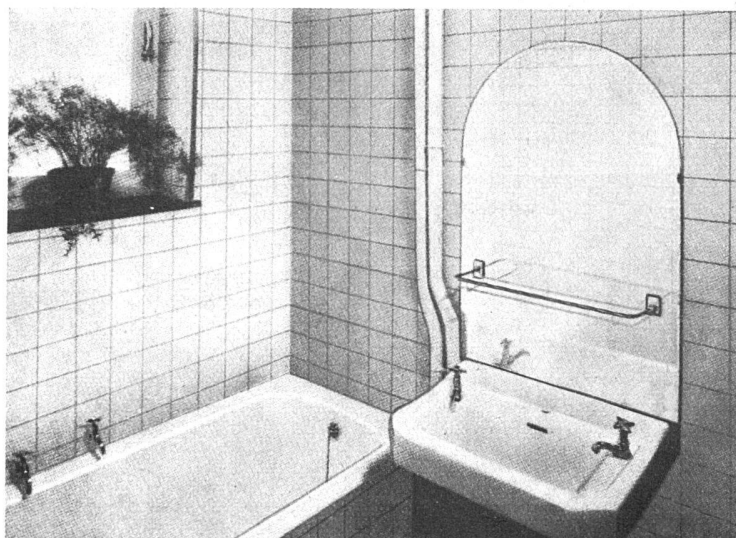
Bezugsquellennachweis durch: PAPYRIA AG., Rautistraße 11, ZÜRICH

NEU!

BALAMUR für die Wand
der ideale, dauerhafte und zweckmäßige Wandbelag für
Badezimmer, Küche, Kinderzimmer, Garage, Fabrikräume usw.

nur Fr. **6.90** per m²

- BALAMUR ersetzt die teuren Plättli und ist ebenso hygienisch, weil mit Silikonlack überzogen und daher staubfrei.
- Ein feuchter Lappen genügt, um sämtliche Schmutzflecken zu entfernen.
- Der Preis ist sehr vorteilhaft, daher für jedermann erschwinglich.
- Verlegen von BALAMUR ist sehr einfach. Beachten Sie bitte die untenstehende Anleitung.



Verlegungsvorschrift:

1. BALAMUR nur auf eine ebene, glatte und harte Wand aufkleben.
2. BALAMUR auf die gewünschte Größe zuschneiden.
3. Den Leim BALAGUM auf die Wand auftragen, also keinen Leim auf BALAMUR streichen. Das Auftragen soll gleichmäßig mit einem, wenn möglich gezackten Spachtel erfolgen. Für 1 m² wird ca. 350 bis 450 g BALAGUM verwendet.
4. Das abgepaßte Stück BALAMUR nun mit einem Roller oder Lappen gegen die Wand pressen und zwar von der Mitte aus, um jegliche Luftblasenbildung zu vermeiden.



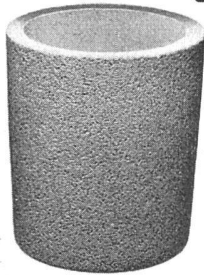
FILMOS AG, OFTRINGEN

(Aargau) Tel. (062) 73516

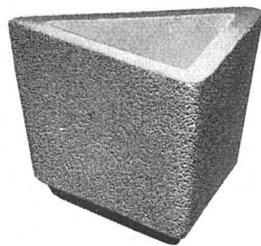
TAPETEN, WAND- UND BODENBELÄGE



Viscum Modell 3210+3215



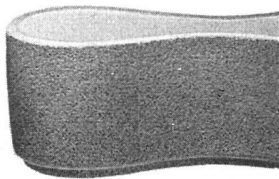
Caopella Modell 210 + 2120



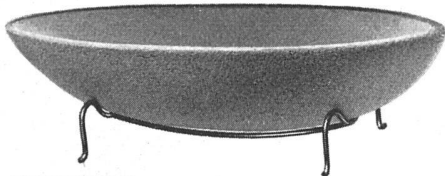
Dryas Modell 8315

Por-o-Por

Die neuen Formen tragen alle Vorteile der Por-o-por-Töpfe in sich! Weniger rasches Verdunsten des Wassers! Zusätzliche Ernährung der Pflanzen durch Mineralstoffe! Keine schroffen Temperatur-Differenzen und kein Ersticken oder Faulen der Wurzeln in Por-o-por-Gefäßen! Wählen Sie die Ihnen zusagende Form im Fachgeschäft! Prospekt durch F.G.Funk, Uetendorf BE, Fabrikant



Viola Modell 7515



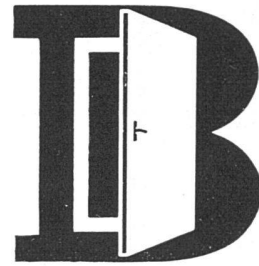
Salvia Modell 7315 + 7320



Rubus Modell 4310 + 4330



LABEL



Das Geheimnis der

BRUNEX

Türen

liegt im Innern

Die Türe mit den
7 VORTEILEN
hilft billiger bauen

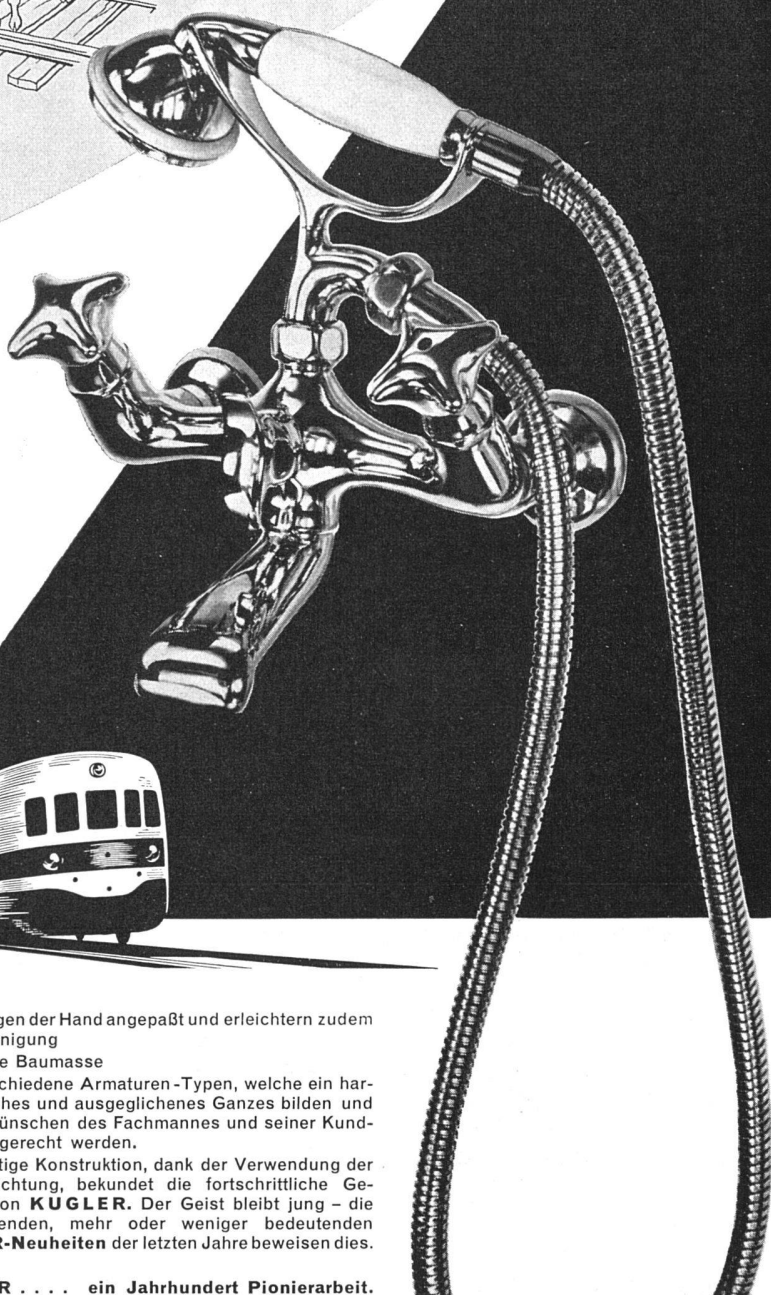
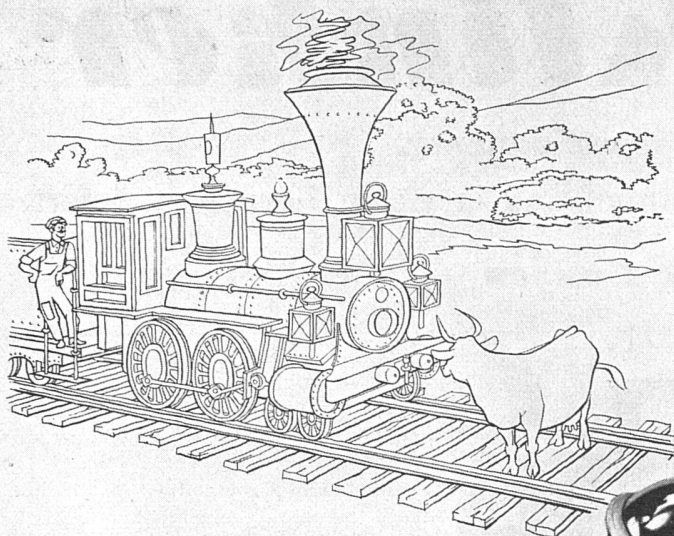
- Höchste Stabilität
- Geringes Gewicht
- Beste Schall- und Wärmeisolation
- Hohe Feuerfestigkeit
- Beständigkeit gegen Feuchtigkeitseinflüsse
- Hervorragendes Aussehen
- Ständige Durchlüftung des Türkörpers

Verlangen Sie ausführlichen
Prospekt mit Preisliste

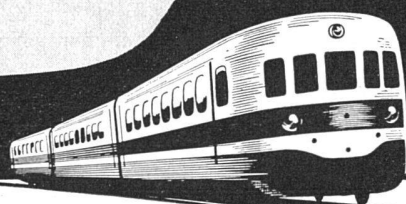


TÜRENFABRIK BRUNEGG AG

BRUNEGG (AARGAU)



543



Anlässlich des 100jährigen Jubiläums hat **KUGLER** neue Armaturen-Modelle unter dem Namen **KUGLORING** geschaffen.

KUGLORING-Armaturen, ein Produkt langjähriger Erfahrung, das aus der Zusammenarbeit und den wertvollen Ratschlägen von Installateuren und Architekten geschaffen wurde. In dieser Neukonstruktion finden die neuesten Fortschritte der modernen Technik ihre Anwendung.

- Keine Stopfbüchsen mehr
- Weitgehende Standardisierung
- Leichte Demontage der Armaturen dank der vereinfachten Innen-Konstruktion
- Die ästhetischen Formen sind den natürlichen Be-

wegungen der Hand angepaßt und erleichtern zudem die Reinigung

- Kleinere Baumasse
- 90 verschiedene Armaturen-Typen, welche ein harmonisches und ausgeglichenes Ganzes bilden und den Wünschen des Fachmannes und seiner Kundschaft gerecht werden.

Die neuartige Konstruktion, dank der Verwendung der O-Ring-Dichtung, bekundet die fortschrittliche Gesinnung von **KUGLER**. Der Geist bleibt jung – die sich folgenden, mehr oder weniger bedeutenden **KUGLER-Neuheiten** der letzten Jahre beweisen dies.

KUGLER . . . ein Jahrhundert Pionierarbeit.

KUGLER

METALLGIESSEREI + ARMATURENFABRIK AG.

ZÜRICH, NEUMÜHLEQUAI 32-34, TEL. (051) 26 47 42 GENÈVE, LA JONCTION, TEL. (022) 24 72 35

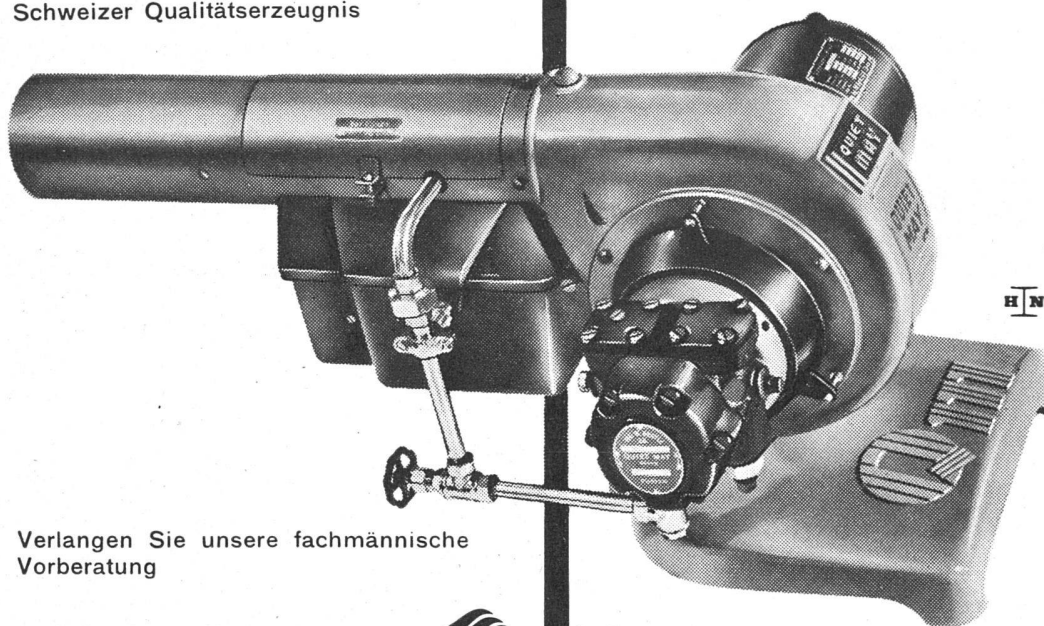
Die schönsten und besten **Klinker**

in frohen Farbtönen,
geflammt und in vielen Formaten, liefert

A.-G. Verblendsteinfabrik Lausen

QUIET MAY

Schweizer Qualitätserzeugnis



Über 8000 Anlagen in der Schweiz
zeugen für seine
Qualität, Wirtschaftlichkeit, Sicherheit

Verlangen Sie unsere fachmännische
Vorberatung

Ing. W. OERTLI A.G.

Autom. Feuerungen

Zürich Beustweg 12 Tel. 34 10 11/12/13

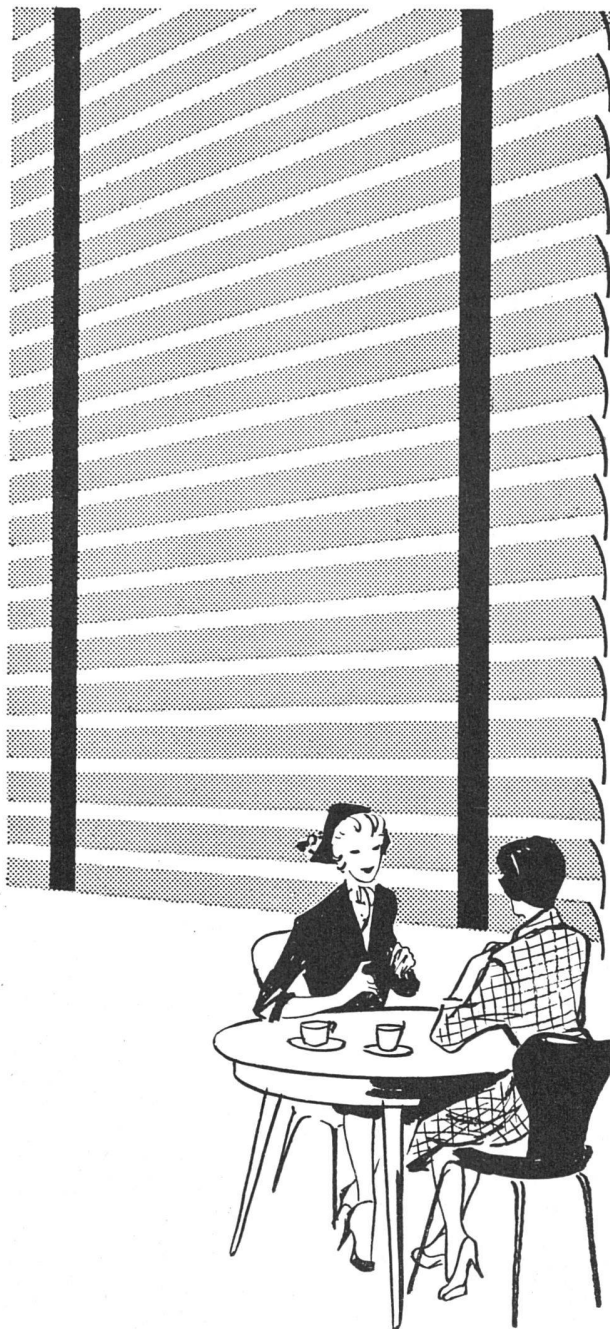


Service-Stellen in der ganzen Schweiz



DAS GUTE FACHGESCHÄFT FÜR
BAU- UND MÖBELBESCHLÄGE
DÜBELANREISER
HOLZVERBINDER «SIMPLEX» UND «BULLDOG»
WERKZEUGE FÜR DIE HOLZBEARBEITUNG

J. G. KIENER & WITTLIN AG., BERN • TEL. (031) 2 91 22



Räume die zum Bleiben laden

Angenehm kühler Aufenthalt,
bezügliche Atmosphäre dank

Sunway norm

den dekorativen Lamellensto-
ren, die direktes Sonnenlicht
abhalten, ohne den Raum zu
verdunkeln.

Sunway norm sind leicht und
ohne Bauarbeit montierbar.

Verlangen Sie unsern Prospekt
W4 oder den Besuch eines Ver-
treters!

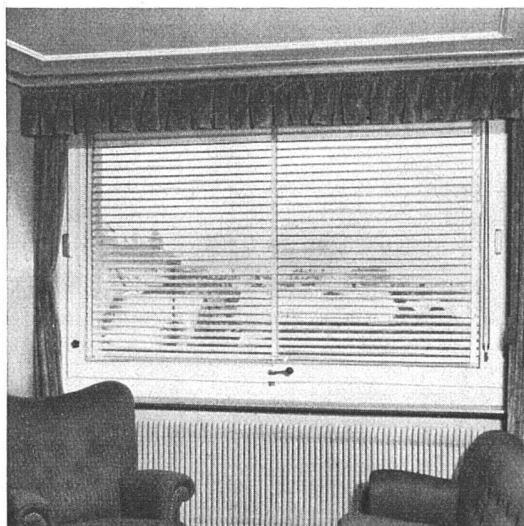
Anemonenstraße 40.

Telephon (051) 521300

Metallbau AG
Zürich 47 Albisrieden



AG. Heinr. Hatt-Haller
HOCHBAU
TIEFBAU
Zürich



Große Vorteile bietet Ihnen das

SALVIS-Drehfenster

mit eingebauter Lamellenstore, 180° drehbar

- ▶ Ermöglicht beliebige Lüftungs-Öffnung dank selbsttätiger Bremsung und Sicherung des Flügels in jeder Dreh-Stellung, auch bei Sturmweather
- ▶ Einwandfrei dicht schließend
STORE + Pat. Nr. 288 098 ist
- ▶ einfach und bequem zum Bedienen, in jeder Höhe feststellbar und absolut betriebssicher in allen Lagen des Fensters

(Techn. Details siehe auch Schweiz. Baukatalog, Ausgabe 1953, Seite 558)

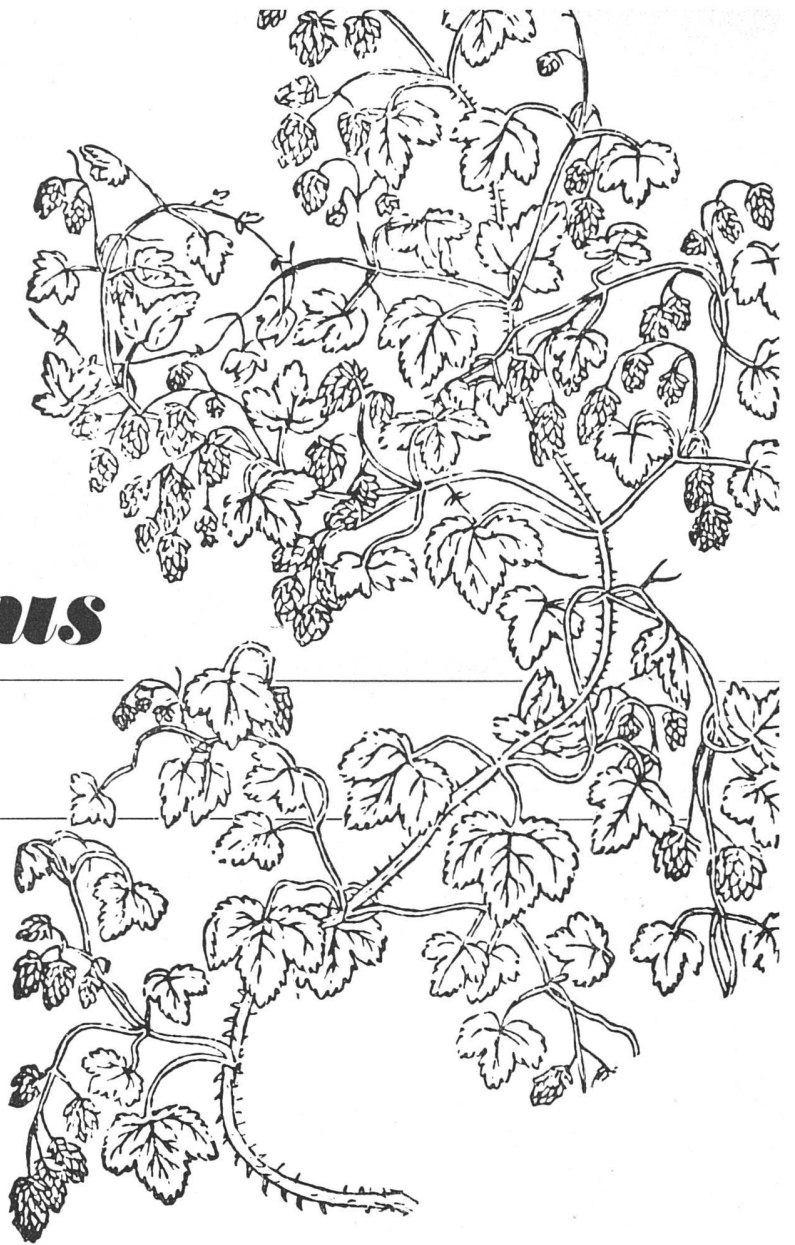
SALVIS-Drehfenster werden in jeder Breite bis zu 275 cm hergestellt
Ständige Ausstellung in der Schweizer Baumuster-Centrale Zürich
Verlangen Sie bitte Offerte und Referenzen vom Fabrikanten:

F. SALVISBERG · ROSSHÄUSERN / BERN

Spezialfenster – Inneneinrichtungen – Ladenbau

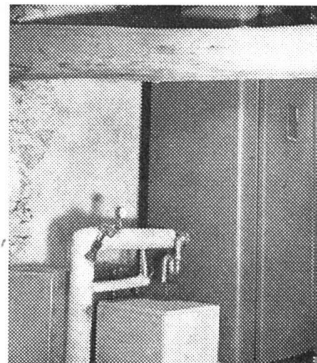
Telephon (031) 69 43 51

altes Haus wird jung



Ein Herrschaftshaus – 150 Jahre alt – ist voller Tradition und Erinnerungen. Man entschließt sich nur schwer, zu modernisieren. Aber ebenso schwer läßt sich der Wunsch nach einer vollkommenen Klimatisierung der wichtigsten Räume zurückdrängen – Luft ist ja schließlich Lebenselement.

Unser Kunde ist begeistert, daß er das Wagnis unternahm. Im Dachraum steht jetzt ein Klimaschrank. Die Luftkanäle, über zwei Stockwerke bis zum Parterre führend, sind hinter Gipsprofilen versteckt. Feine Steg-Düsen im Deckenprofil, das mit der Beleuchtungs-Corniche kombiniert ist, verteilen die Luft vollkommen zugfrei und gleichmäßig. Im Sommer wird die Atmosphäre gekühlt und je nach Bedarf entfeuchtet. Im Winter wird die Frischluft vorgewärmt und befeuchtet, rauchgeschwängerte Luft abgeführt, genau so, wie es dem Wohlbe-



finden von Gast und Hausbesitzer zuträglich ist. Feinste Instrumente sichern die Anlage, so daß die Bedienung auf eine einzige Schalterdrehung beschränkt.

Auch Sie lieben vielleicht Behaglichkeit und gesunde, filtrierte Luft überall – auch Sie würden mit der 50-jährigen Erfahrung der GENERAL ELECTRIC begeistert die Erfahrungen machen, so kompliziert Ihr Problem in ästhetischer in praktischer Beziehung auch ist.

Wollen Sie nicht den ersten Schritt tun – an Ihr Haus zu verjüng-

75 Jahre **GENERAL**  **ELECTRIC** - Erfahrung

Zu Ihrer Verfügung durch

NOVELECTRIC AG.

ZÜRICH

Claridenstraße 25

Telephon (051) 23 97 66

Die neue Einstück-WC-Anlage

ARLA spült störungsfrei und betriebssicher

ARLA besitzt eine korrosionsfreie Spülkastengarnitur

ARLA ist mit einem neuen genial konstruierten Bakelit-

Sitz mit Scharnieren Modell «KERA» versehen

KERA-WERKE AG., LAUFENBURG AG

Fabrik für sanitäres und technisches Porzellan

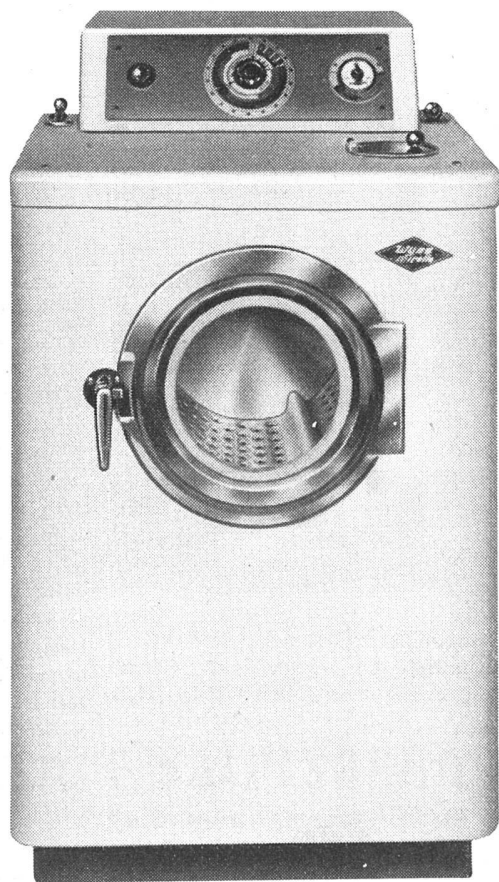
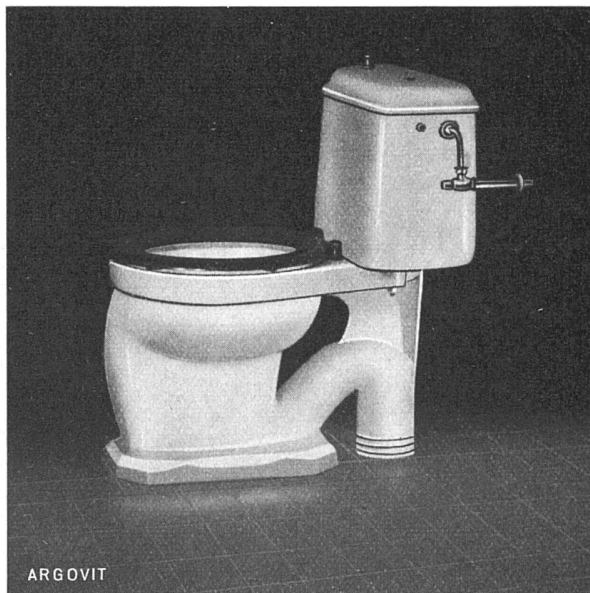
Bezugsquellen: Die Mitglieder des

Schweiz. Großhandelsverbandes der sanitären Branche

ARLA

Argovit Porzellan Laufenburg

nun auch mit AUSSPÜLKLOSETT erhältlich



Kluge Hausfrauen wissen das bequeme Arbeiten
mit der neuen

vollautomatischen Waschmaschine



zu schätzen. Sie wäscht einwandfrei und schonend,
kocht, spült und schwingt, wie man es besser
nicht wünschen kann. Die gediegene Form, die
übersichtliche Anordnung des Programmschalters
und die einfache Beschickung durch die frontal
angebrachte Einfülltüre werden von den Hausfrauen
begeistert begrüßt.

Die gleiche Maschine wird auch als Halbautomat
hergestellt.

Für die Qualität bürgt der Name WYSS

Gebrüder Wyss, Büron LU

Waschmaschinenfabrik Telephon (045) 5 66 19

SANITÄRE ANLAGEN · WARMWASSER-VERSORGUNGEN

NORDSTRASSE 67
TELEPHON 280672

FRITZ WITSCHI · ZÜRICH 6

Ernst URINOIRS

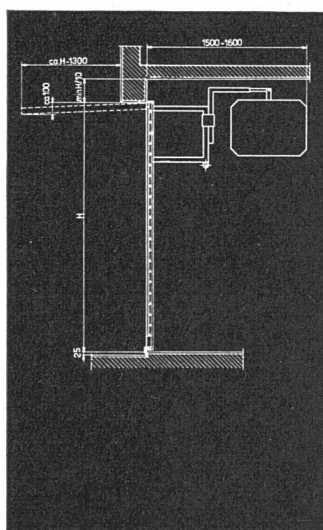
Einfache Reinigung
Ohne Wasserspülung
geruchlos
Trocken-
Desinfektions-
verfahren

F. ERNST, ING. AG. ZÜRICH

Weststr. 50/52 Telefon (051) 33 60 66



GC Kipptor das geräuschlose Garagetor



Geilinger & Co. Winterthur



GARTENMÖBEL
als Terrassenbestuhlung wirken
vornehm und einladend.
Ein Versuch lohnt sich!
(Verkauf nur an Wiederverkäufer)

Basler Eisenmöbelfabrik AG
Sissach vorm. Th. Breunlin & Co.

Telefon **BES** 7 44 61

Luftkonditionierung

Es ist schon so: Luftkonditionierung, Lärmbekämpfung und Elektram gehören zusammen!

Die Elektram hat den erfahrensten Spezialisten für Luftkonditionierung in ihren Diensten . . . Die Elektram hat den Alleinvertrieb des Harvester Airconditioners, lt. «Consumer Report» Juli 1953, der beste aller in der Schweiz angebotenen amerikanischen Luftkonditioner. Eines der 4 Harvester-Modelle paßt immer, jedes schließt den Straßenlärm aus, denn die Doppelfenster können gerade im heißesten Sommer geschlossen bleiben.

Der Chef arbeitet daher mit kühlem Kopf und unbehinderter Energie. Im Verkaufsgeschäft ist es angenehm frisch. Beim Coiffeur schwitzt man nicht mehr. Im Hotel oder daheim ist das luftkonditionierte Zimmer die gesuchte Zuflucht im Lärm und in der Hitze der Stadt.

Unsere Modelle erfüllen alle Wünsche: sie kühlen, filtern, belüften, entlüften. Sie heizen in der Übergangszeit oder bei kühlem Wetter. Alle unsere Modelle sind kinderleicht zu bedienen; sie arbeiten automatisch und sind für Dauerbetrieb gebaut und mit Leichtigkeit in bestehende Gebäude einbaubar.

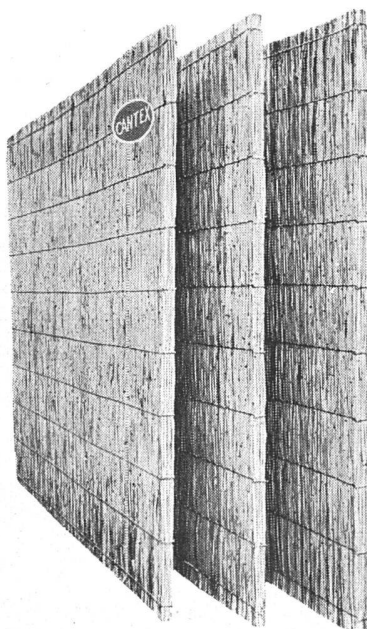
Lärmbekämpfung

Alleinvertrieb und Service der Internationalen Harvester Airconditioner und Dehumidifier für die ganze Schweiz:

ELEKTRAM AG ZÜRICH 5

Telephon (051) 42 78 08 Limmatstraße 183

«CANTEX» gepreßte Schilfrohmatten ein hervorragendes Isoliermaterial



Wärmeleitzahl: 0,047

Großformat:
200 x 150 cm

rein Schweizer Fabrikat

Stärke: 2 2½ cm

Gewicht: 4,5 6 kg
pro m²

Stärke: 3½ 5 cm

Gewicht: 7,5 9,5 kg
pro m²

Verwendung:

Isolierung von Beton-
decken, Flachdächern,
Verkleidung von Mau-
erwerk, freihängende
Decken, Unterlagsbö-
den usw.

Alleinfabrikanten:

VEREINIGTE SCHILFWEBEREIEN ZÜRICH
das führende Unternehmen für Schilf-Leichtbaustoffe
Stampfenbach-Platz 1 Telephon (051) 28 43 63

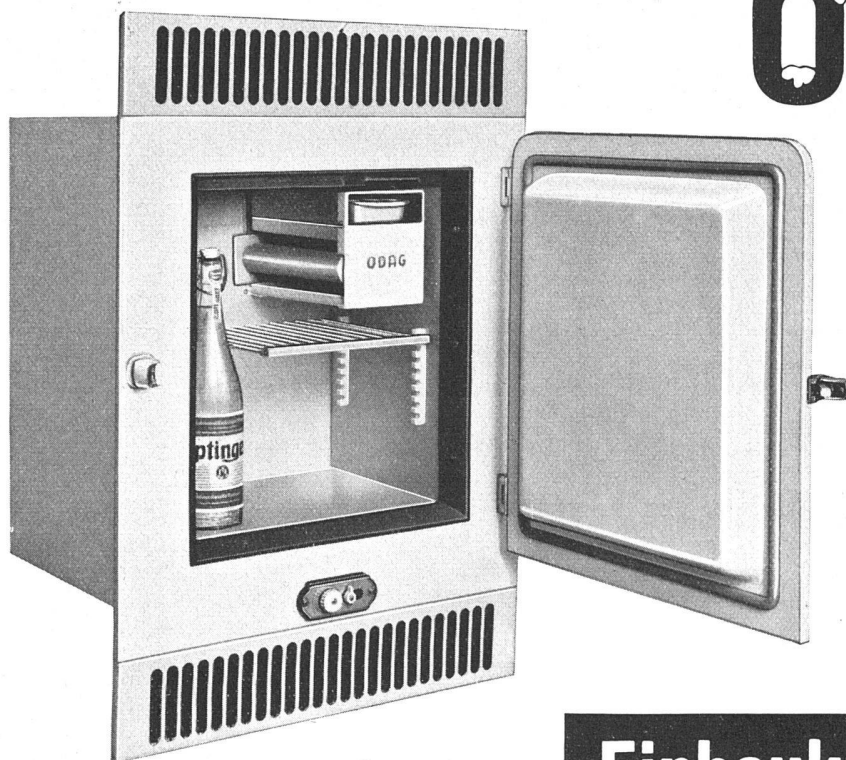


MINIMAX

modernste

Feuerlöscher

MINIMAX A.G. ZÜRICH 8
Tel. (051) 34 36 30 / 31



O'DAG
Royal

für Küchenbüffets, Spül-
tischkombinationen usw.

Modelle von 42, 50 und 60
Liter Inhalt

**Altbewährte, überlegene
Schweizer Qualität**

Verlangen Sie Einbauskizzen

ROYAL CO. AG.

ZÜRICH
BASEL
LAUSANNE

Einbaukühlschränke

Neue

Lieferung
durch gute
Fachgeschäfte

Vorhang-

Schoop

Stoffe

Zürich 1
Usterstrasse 5/7
Tel. 23 46 10

Kieserling Beton für Höfe und Hallen

Duralex Hartbeton für Hallen und Garagen

Holzpflasterung für Werkstätten

Novafalt Asphalt säurefest und farbig

Fama Hartmagnetit für Arbeitsräume

Diese Systeme bewähren sich seit über 30 Jahren.

Für jeden Anspruch die zweckmässigsten



Beratung und Offerten unverbindlich

WALO BERTSCHINGER AG

Nr. 270