

**Zeitschrift:** Das Werk : Architektur und Kunst = L'oeuvre : architecture et art  
**Band:** 41 (1954)  
**Heft:** 4: Wettbewerb für ein Kulturzentrum der Stadt Basel

## **Werbung**

### **Nutzungsbedingungen**

Die ETH-Bibliothek ist die Anbieterin der digitalisierten Zeitschriften auf E-Periodica. Sie besitzt keine Urheberrechte an den Zeitschriften und ist nicht verantwortlich für deren Inhalte. Die Rechte liegen in der Regel bei den Herausgebern beziehungsweise den externen Rechteinhabern. Das Veröffentlichen von Bildern in Print- und Online-Publikationen sowie auf Social Media-Kanälen oder Webseiten ist nur mit vorheriger Genehmigung der Rechteinhaber erlaubt. [Mehr erfahren](#)

### **Conditions d'utilisation**

L'ETH Library est le fournisseur des revues numérisées. Elle ne détient aucun droit d'auteur sur les revues et n'est pas responsable de leur contenu. En règle générale, les droits sont détenus par les éditeurs ou les détenteurs de droits externes. La reproduction d'images dans des publications imprimées ou en ligne ainsi que sur des canaux de médias sociaux ou des sites web n'est autorisée qu'avec l'accord préalable des détenteurs des droits. [En savoir plus](#)

### **Terms of use**

The ETH Library is the provider of the digitised journals. It does not own any copyrights to the journals and is not responsible for their content. The rights usually lie with the publishers or the external rights holders. Publishing images in print and online publications, as well as on social media channels or websites, is only permitted with the prior consent of the rights holders. [Find out more](#)

**Download PDF:** 18.02.2026

**ETH-Bibliothek Zürich, E-Periodica, <https://www.e-periodica.ch>**

# STEINER

Bauschreinerei  
Möbelfabrik

# STEINER

Spezialfabrik für Laden- und  
Schaufensterausbau

# STEINER

Zürich 50  
Hagenholzstraße 60

# STEINER

Telefon  
46 43 44

# STEINER

Verlangen Sie  
unverbindliche Beratung

# STEINER

beste Referenzen  
stehen Ihnen zur Verfügung

# STEINER

## TEPPICHE LINOLEUM

- umfassende Auswahl
- unverbindliche Beratung
- interessante Preise

Mit Fachfragen ins Vertrauenshaus



Basel Telefon (061) 248 71  
vis-à-vis Stadttheater

Zürich Talacker 24, Tel. (051) 237786

Sie verwenden Resinflex speziell für Innendekorationen: als Wandbeläge, für Bepolsterungen in Theater, Kinos, Hotels und Restaurants, in Bahnen, Autocars und Autos.

Resinflex ist eines der besten bisher geschaffenen Kunstleder. Es ist beständig gegen Hitze, Säuren, Fette, Lösungsmittel, sowie gegen Sonnenbestrahlung, bleibt immer weich und plastisch, veraltet nicht und seine Farbe verblasst nie.

Resinflex bietet Ihnen eine vielfältige Narbenauswahl in modernen Farbtönen von pastellfarbenen bis dunkel und ist in leichter bis schwerer Qualität erhältlich. Die einfache Verarbeitungsweise und die enorme Flexibilität des

**RESINFLEX**

Materials gibt Ihnen zudem die beste Gewähr für eine mühelose und erstklassige Verarbeitung durch Ihren Tapezierer oder Dekorateur.

Verlangen Sie bitte unsere Musterkollektion bei Ihrem Verarbeiter und prüfen Sie selbst an Hand dieser unsere vorteilhaften Lieferpreise.

**STORENSTOFF AG. AARAU**  
Feerstr. 16 / Tel. (064) 2 52 52

stärker  
haltbarer  
widerstandsfähiger  
beständiger  
schöner



**STEINZEUG-  
BODENPLATTEN**  
in verschiedenen Farben

**FEUERFESTE  
PRODUKTE**

**TONWERK LAUSEN AG**



# Sanido

aus "Standard" Vitreous China

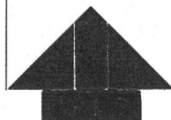
Vorzügliche Spülung  
Unverwüstliche Spülkasten-  
garnitur, da Ablaufventil aus  
Vitreous China und Schwimmer  
aus Ebonit-Mousse  
Massive Konstruktion  
Gefällige Formen

EF 2064 mit freiliegendem,  
senkrechtem Abgang, mit  
Wasseranschluß links oder rechts  
EF 2065 mit freiliegendem,  
senkrechtem Abgang, mit  
Wasseranschluß unten links

Zu beziehen durch die Mitglieder  
des Schweizerischen Großhandels-  
verbandes der sanitären Branche

**IDEAL-Standard** AG  
DULLIKEN

Die robuste Tiefspül-WC-Kombination zum vorteilhaften Preis



XXVIII

## BORSARI ÖLTANKS

aus Eisenbeton mit Glasausklei-  
dung bieten besondere Vorteile:  
Im Keller eingebaut, volle Aus-  
nützung des Raumes – Im Hof  
oder Garten unterirdisch erstellt,  
kein Rosten und kein Korrodieren.

**Heizöl-  
Tankanlagen** für Handel, Industrie, Geschäfts-  
häuser und Villen.

Erstklassige Referenzen

**BORSARI & CO., ZOLLIKON-ZÜRICH**

Gegründet 1873 – Tel. (051) 24 96 18

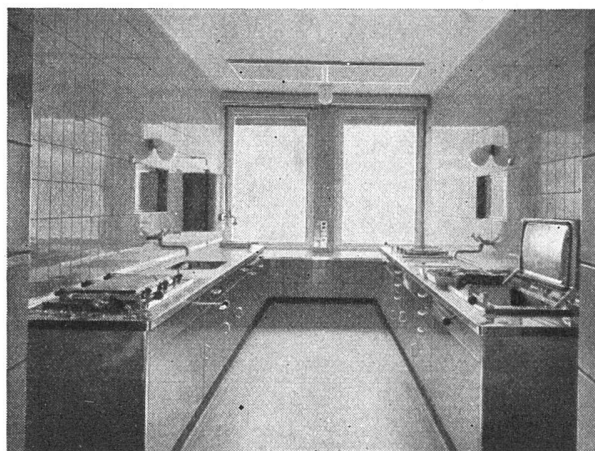


Abbildung: Anlage im Stadtspital Waid, Zürich

### Hochdruck - Instrumenten - Sterilisation



Zentraler Schnellverschluß, rasche und sichere  
Sterilisation mit Dampf, 2 atü; 132,8° C, oder Heiß-  
wasser. Kombinierbar als Spüler und Wascher.  
Bedienung mittels Einsteuerventil.

Beratung und Offerten durch die Alleinhersteller:

**M. SCHAERER AG. BERN**

Fabrik in WABERN bei Bern

Briefadresse: Transit-Postfach 1195 BERN • Telephon (031) 5 29 25

# FRITZ GROB AG. ZÜRICH 8

## GIPSERARBEITEN

Ausführung von: **Lochplatten für Ventilation und Akustik**  
**Ventilationskanäle in Trockenstuck**  
**Naturputze**

**FEUER  
EINBRUCH  
UEBERFALL  
SCHADEN**

*verhüten*

Unbedingte Zuverlässigkeit hat  
den Ruf der Securitas begründet.  
Wir kennen auch für unsere  
Alarmanlagen keine Halbheiten.

*alarmieren*

Robust, netzunabhängig, sabotage-  
fest, sich selbst kontrollierend,  
so sind unsere Anlagen, für die wir  
unbeschränkt Garantie leisten.

**SECURITAS**  
SCHWEIZERISCHE  
BEWACHUNGS-GESELLSCHAFT

**Securiton**  
FEUER EINBRUCH  
ALARM-ANLAGEN

Nähere Auskunft durch die nächste SECURITAS-Filiale

# pavatex

Wand- und Deckenverkleidungen aus **Blockplatten**  
für Zimmereinbau, Trennwände, Kabinen, usw.

Pavatex AG Cham Telefon 042 611 25



*Modernste* **Kunstgießerei im Wachsaußschmelzverfahren**

*Modellgetreue Abgüsse · Fachmännische Ziselierung · Schöne Patinen*

**Bronce-Statuen · Statuetten · Reliefs · Medaillons**

**BROTAL GmbH**

**Mendrisio**

*Via al Gas*



Wenn Techniker beisammen sind, dann sprechen sie natürlich von

**MARS-LUMOGRAPH**

dem patentierten Zeichen und Lichtpausstift, dessen überragende Eigenschaften auch überdurchschnittliche Leistungen garantieren:

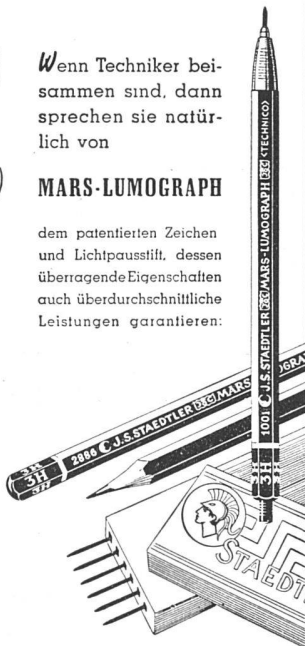
Höchste Festigkeit u. Dichte, ausgezeichnete Deckkraft, Gleitfähigkeit und Bruchfestigkeit, 19 zuverlässig standardisierte Härtegrade.

Kennzeichnung der jeweiligen Härte auf allen sechs Seiten des Stiftes,

Zusatz einer lichtabsorbierenden patentierten Substanz in der Mine, gute Radierbarkeit der Abstriche



**STAEDTLER**



Generalvertretung / Agence générale:

Rud. Baumgartner-Heim & Co., Zürich 50  
Oerlikon

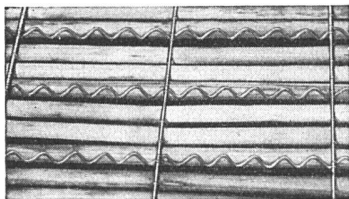
**Winterthur**  
**UNFALL**

Schweizerische Unfallversicherungs-Gesellschaft in Winterthur

**Wir leisten Kautions  
an Ihrer Stelle  
durch unsere**

**Baugarantie-Versicherung**

Auskunft und Offerten  
durch unsere Geschäftsstellen



**«ALPHA» - Schilfrabitz**

verhilft Gips- und Pflasterdecken zu vollständiger Reißfreiheit durch die Elastizität der Schilfrabitzmatte infolge der neuartigen Armierung.

**A. Hirt-Sturzenegger** Schilf- und Schilfrabitz-Weberei **Wil (St. G.)**

Tel. (073) 6 03 61

**SANITÄRE ANLAGEN · WARMWASSER-VERSORGUNGEN**

NORDSTRASSE 67  
TELEPHON 280674

**FRITZ WITSCHI · ZÜRICH 6**



*Schutzfarben*  
 bringt — wie das Chamäleon beweist —  
 auch die Natur.  
*Beim Hausanstrich*  
 erfüllt die Farbe den gleichen Zweck  
 und der Anstrich schützt vor Verfall.

**KEIM** - FARBEN

für Außen- und Innenanstrich sind nach  
 Jahren noch schön wie am ersten Tag.

**HEINRICH WAGNER & Co**

**ZÜRICH 48** Tel. (051) 52 44 14/15



Sonnenstoren

**GAUGER**

Gauger & Co. A.G. Zürich

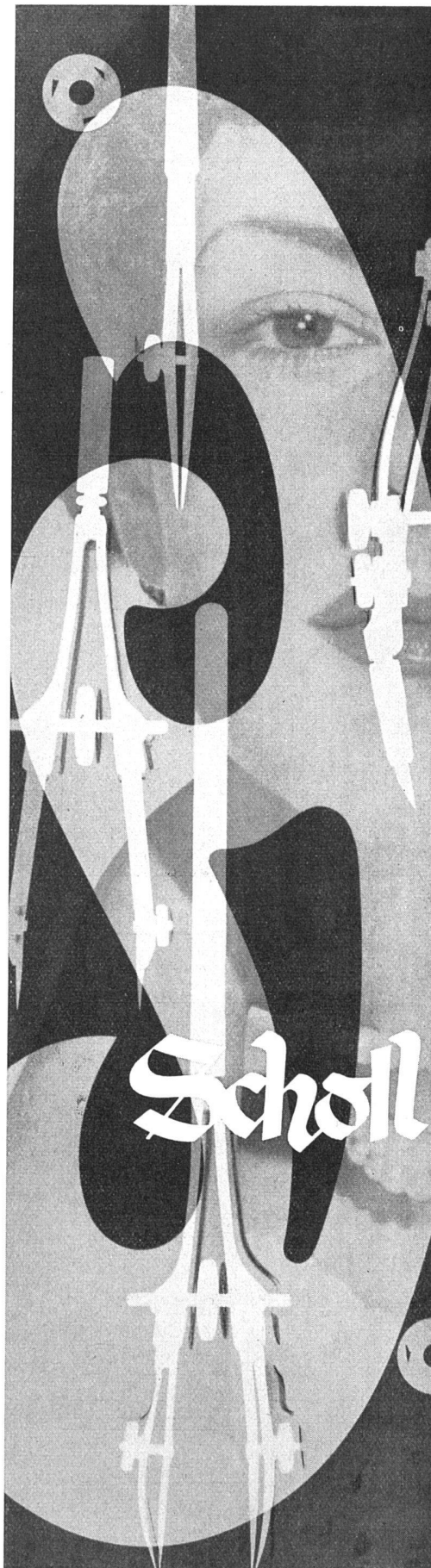
**TRAVERS**  
 HOCHDRUCK-STAMPF-ASPHALT-PLATTEN



das beste Material  
 für  
 stark beanspruchte  
 Fabrikböden

**BAUBEDARF ZÜRICH AG.**  
 ZÜRICH

GEBRÜDER SCHOLL AG., ZÜRICH, POSTSTRASSE 3, BEIM PARADEPLATZ, TELEPHON (051) 23 76 80 - IN ZÜRICH SEIT 1865



**Scholl**

# KLINKER

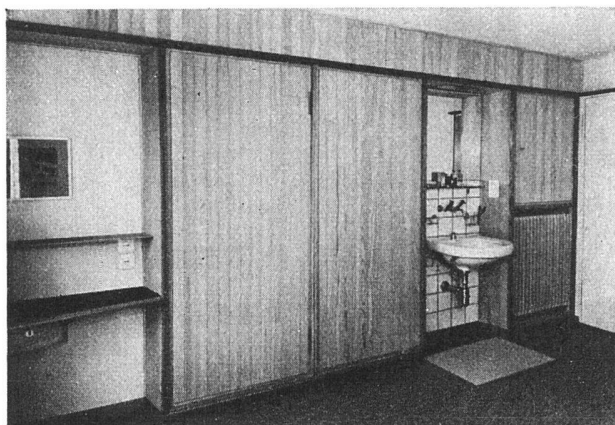
## BODENPLATTEN

## BAU-STEINE

# GANZ & CIE EMBRACH A.G.

GEGRÜNDET 1805

TELEFON (051) 96 22 62



UMBAUTEN

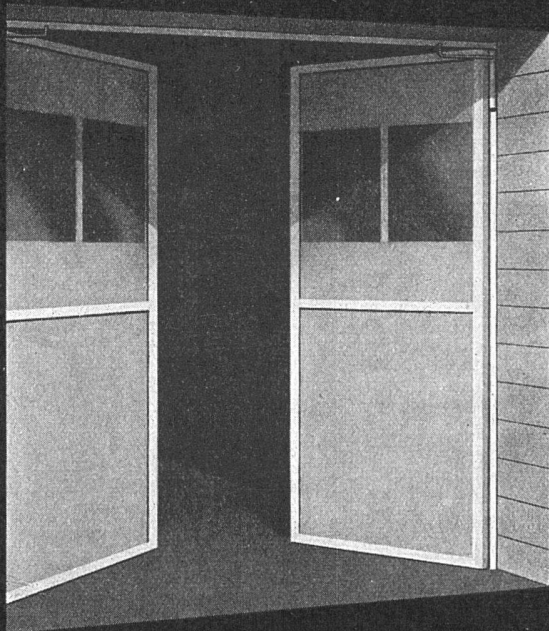
NEUBAUTEN

INNENAUSBAU

LADENEINRICHTUNGEN

**Schreinerei-Genossenschaft  
Zürich**

Telephon 33 77 85 - Grubenstraße 27

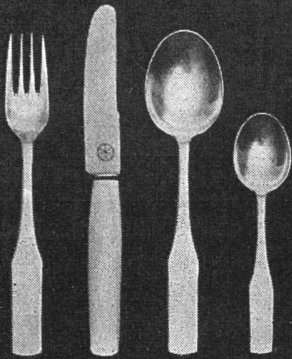


## PENDELTÜRE



## GEILINGER & CO WINTERTHUR

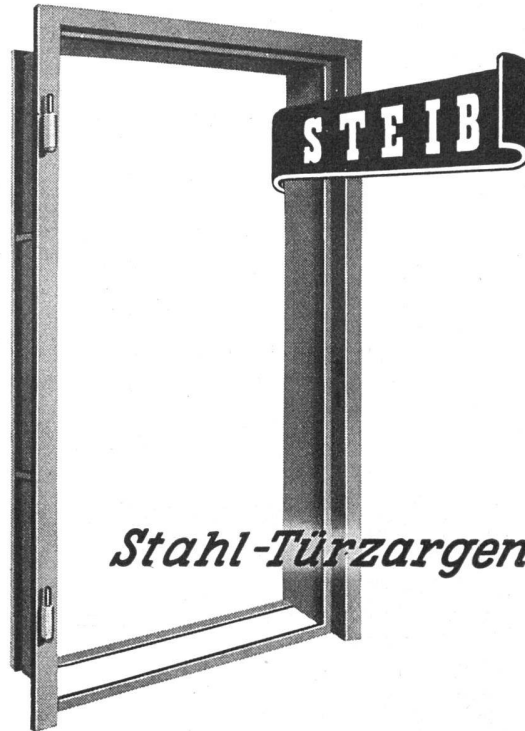
**POTT-BESTECKE**  
ENTWURF:  
**DR. GRETSCH**  
**PROF. WAGENFELD**



**C. HUGO POTT · SOLINGEN**

POTT-BESTECK-783/90 g VERS + 800/000

NUR DURCH DEN FACHHANDEL

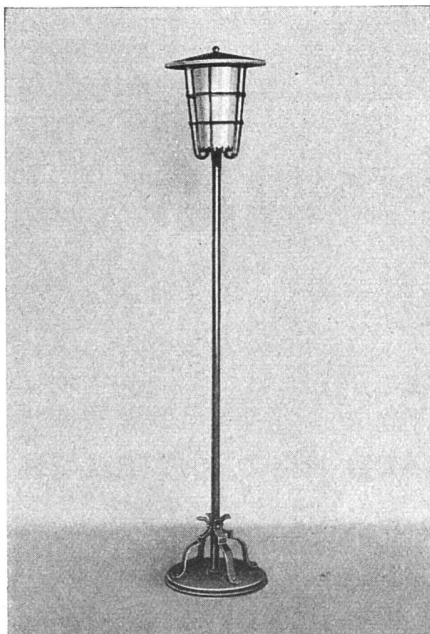


***Stahl-Türzargen***

für Holz- oder Stahltüren mit oder ohne  
Gummidichtung kurzfristig lieferbar durch

**J. & A. Steib**

**Basel 15**



No. 1800 Ouchy

Zu beziehen durch  
Elektro-Fachgeschäfte



Gegründet 1921

**ALFRED R. MÜLLER, BASEL 7**

INH.: FRAU LÉONIE MÜLLER

**AMBA** Beleuchtungskörper- und Metallwaren-  
fabrik / Fabrique de lustrerie en métal

Hammerstraße 142 Telephon (061) 323350

**WIBO**

**MINIMAX**

**modernste**

**Feuerlöscher**

**MINIMAX A.G. ZÜRICH 8**  
Tel. (051) 34 36 30/31



# Rolladen aller Systeme

Rolljalousien · Schattendecken  
& Jalousieläden

**J. Sum**  
Rolladenfabrik Olten



Für Fabriken, Büros, Verkaufslöke, Schaufenster, Schulen, Kirchen, Sportplätze und Anstrahlungen erweisen sich

## ZEISS-Spiegelleuchten

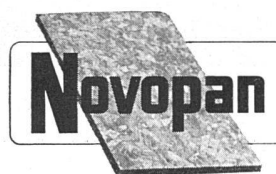
immer als vorteilhaft.

Lassen Sie sich unverbindlich und kostenlos Ihre Beleuchtungsprojekte, auch für **Fluoreszenzbeleuchtung**, von uns ausarbeiten.



Theaterhalle

Korpus aus Novopan furniert



Die mannigfaltigen Verwendungsmöglichkeiten von Novopan bieten dem Fachmann große Vorteile

Verlangen Sie unsere Techniker

## NOVOPAN AG. KLINGNAU

Telephon (056) 51335/36



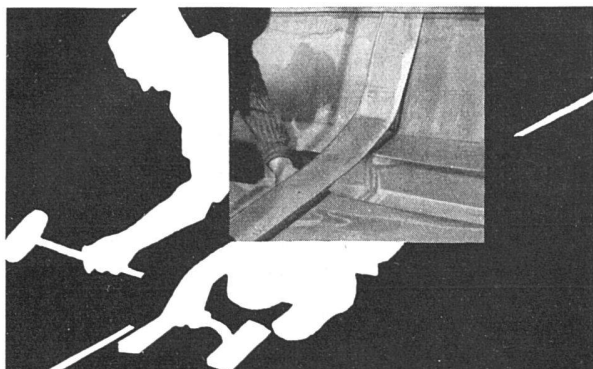
Polizei-Verwaltungsgebäude Spiegelhof Basel  
Von der Mühl & Oberrauch, Architekten, Basel

Photo: Photoglob

## BERNHARD HITZ, USTER/ZH

Fugenlose SPRAY «LIMPET» ASBEST-  
Akustik- und Schallschluckbeläge  
Feuerschutzbeläge  
Kondensations-Verhütungsbeläge

SPRAY «LIMPET» ASBEST-Schallschluckbeläge  
an der Decke des Kontrollbüros – 680 m<sup>2</sup> – direkt auf  
Drahtgeflecht fugenlos aufgespritzt.

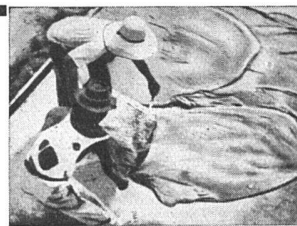


**JAKOB SCHERRER SÖHNE**

**Spenglerei Zürich 2**  
Allmendstr. 7  
Tel. 051/25 79 80

**Der Spengler auf dem Dach!**  
Auf das Können jedes  
einzelnen kommt es an.  
Mehr als die Hälfte unserer  
Bauspengler arbeitet seit 10,  
20 und mehr Jahren nach  
unserem Qualitätsbegriff.

**Besser isolieren  
mit**



## ZELLENBETON

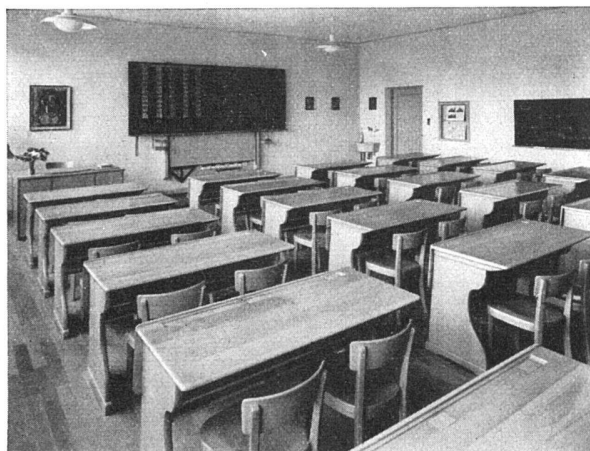
Kleines Gewicht  
300 kg/m<sup>3</sup>  
Wärmeleitzahl  
0,06-0,07  
Vorteilhaft im Preis

Kann auf der Baustelle her-  
gestellt und eingebracht  
oder in Platten jeder Größe  
geliefert werden. – Hervor-  
ragende Isolierwirkung. –  
Speziell für Flach- und  
Shed-Dächer, Unterlags-  
Böden, Mauer-Isolierungen  
usw. – Fäulnisfrei, feuer-  
fest und frostsicher.

**FAVRE & CIE. AG.**

**WALLISELLEN / ZCH.**

gegr. 1891 Tel. (051) 93 20 11



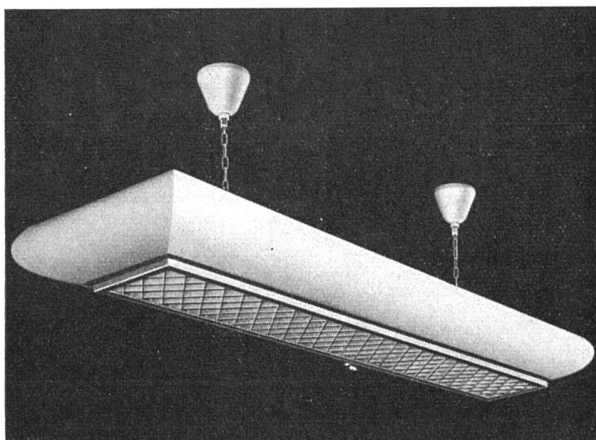
### Tische und Stühle

für Hotels, Restaurants, Tea-Rooms, Schulen,  
Kindergärten usw.

zählen zu unseren Spezialitäten

**F. TÜTSCH AG., KLINGNAU**

Stuhl- und Tischfabrik - Tel. (056) 51017 u. 51018



81.612

**Formschöne**  **Fluoreszenz-Leuchte**  
für jeden Zweck

Wir beraten Sie gerne. Verlangen Sie unsere Offerte  
Besuchen Sie uns an der Muba: Halle 3, Galerie, Stand 2399



**KARL GYSIN & CO BASEL**

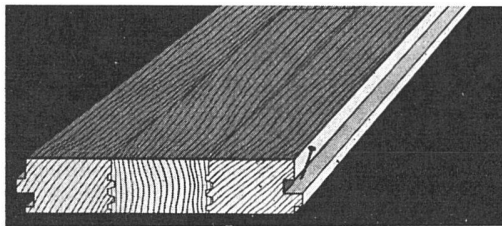
FABRIK TECHNISCHER LEUCHTEN

Lothringerstraße 30 Telefon (061) 23 78 64

Dépôt de Genève:

Rue de Carouge 59 Téléphone (022) 41445





## FUSSBODEN-RIEMEN

astfrei, Riffs, in **Tannen, Eichen und Buchen** sowie **Eschen**  
(speziell für Turnhallen) 23 x 108 mm, Längen 1,00-6,60 m.  
HAMA-Riemen geschliffen für Unterlagsboden.

Walter Müller, Hobelwerk, Auw/AG  
Fritz Brand AG, Hobelwerk, Zollbrück/BE

Telephon (057) 8 22 08  
Telephon (035) 6 74 21

Verkleidungsplatten  
Treppen, geschliffen  
Steinhauerarbeiten,  
in den üblichen Ausführungen

**Otto Mayer**

Kunststeinfabrik  
Kies- und Terrazzowerk



Kunststeinsande  
in allen Farben  
Kompostsilos OM  
Kaminhüte OM  
Bahnanschluß

**Bürglen** Tel. (072) 54201



## JOHNS-MANVILLE BODENBELÄGE

### ASPHALT-TILE + TERRAFLEX

#### FLACHDACH & TERRASSENBAU AG. BERN

Marktgasse 37

Telephon (031) 2 39 89

GENÈVE: Entreprise **GENEUX-DANCET S.A.**, 1, Rue du Stand

LUGANO: Fa. **CHRISTEN & TOBLER**, Via Trevano 7

ZÜRICH: Fa. **SPONAGEL & CIE.**, Sihlquai 139-143

**COLORMAT**

Emulsionsfarbe für Innen- und Aussenanstriche

wetterfest

lichtecht

**GYSIN & CO. BASEL**

seit Jahren bewährtes Fabrikat

Telephonieren Sie (061) 3 59 26



## SCHWEIZ. LICHTPAUSANSTALTEN AG ZÜRICH

vorm. **Hatt & Co.**

Telephon (051) 26 96 28

Weinbergstraße 22

Lichtpausen • Plandruck • Photokopie • Zinkdruck

Klar in Form und Gestaltung  
bequem und solid sind  
**Preßholzmöbel**

**HORGEN-GLARUS**

**AG. MÖBELFABRIK HORGEN-GLARUS**  
Telephon (058) 5 20 91 IN GLARUS



## Der neue Spachtel-Belag

ist

druckfest und widerstandsfähig	hygienisch
fugenlos	leicht zu reinigen
elastisch	vollkommen säurefrei
staubfrei	

geeignet für

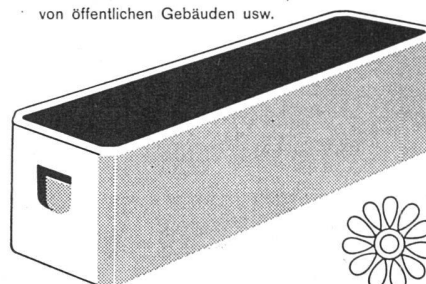
Büros	Anstalten
Spitäler	Ateliers
Schulen	Wohnbauten usw.

**Euböolithwerke AG., Olten**

Telephon (062) 5 23 35

## Blumenkistchen

Für Fenster- und Balkonschmuck  
von Privat- und Geschäftshäusern,  
von öffentlichen Gebäuden usw.



In einem Stück geformt; in verschiedenen Grössen erhältlich, nicht faulend und dauerhaft.

Eternit-Saatschalen zum Pikieren sind für den Gemüsezüchter unentbehrlich,

**Eternit**

ETERNIT AG NIEDERURNEN TEL. (058) 415 55

## TRIX

**Die einbaufertige Kleinküche**

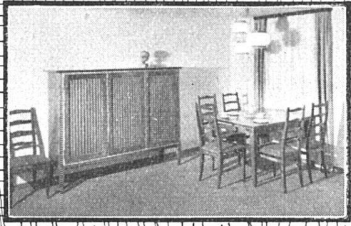
Die umwälzende Neukonstruktion

ein Produkt der

**REX THERM** Schiesser & Lüthy AG.  
Aarau



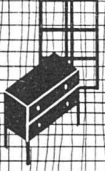
**FRÄNKEL & VOELLMY BASEL**  
MÖBEL- UND BAUSCHREINEREI, INNENAUSBAU · ROSENALSTRASSE 51



MÖBEL- UND BAUSCHREINEREI  
INNENAUSBAU

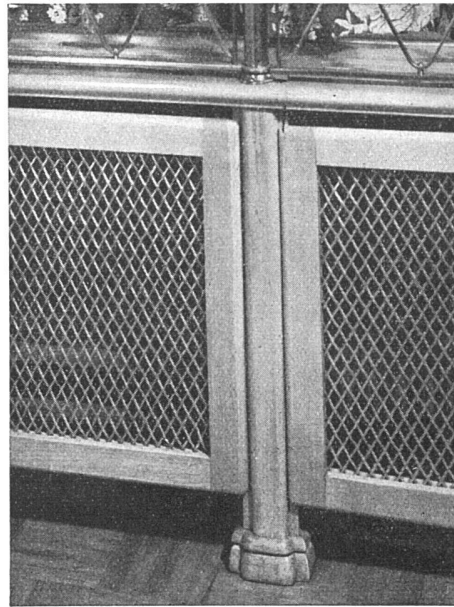
INNENAUSBAU · MÖBEL

ROSENALSTRASSE 51



**FRÄNKEL & VOELLMY BASEL**  
MÖBEL- UND BAUSCHREINEREI, INNENAUSBAU · ROSENALSTRASSE 51

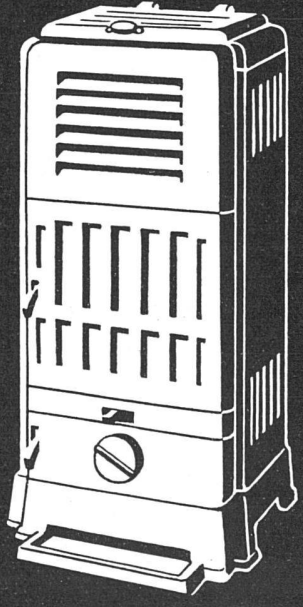
## Heizkörperverkleidungen in allen Metallen



**METALLGITTER** auf ganz neue Arten ausgeführt.  
Messing und Aluminium. In vielen Farben erhältlich.

**METALLWARENFABRIK DIETIKON AG.**  
**DIETIKON / ZWEIGBETRIEB IN ZÜRICH**  
TEL. (051) 91 83 02 / FROSCHAUGASSE 9, TEL. (051) 32 49 15

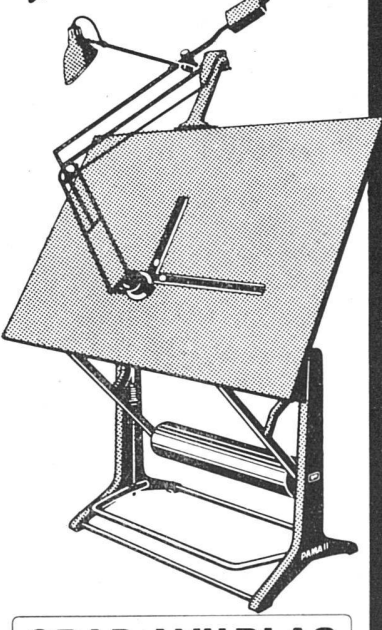
**GRANUM**




**GRANUM-ÖFEN**  
sind für feste und flüssige Brennstoffe  
in über 30 Größen und Ausführungen  
lieferbar. Verlangen Sie unseren Katalog

**GRANUM S.A. NEUCHÂTEL**  
AVENUE ROUSSEAU 5 · TÉL. (038) 5 34 87

*Beste Qualität  
Unschlagbar im Preis!*



**GRAB & WILDI AG**  
ZÜRICH und URDORF  
Fabrik kaufm. und technischer  
Büromöbel, Messgeräte





*Formschöne Telephonapparate,  
eine Zierde des Arbeitsplatzes!*

**Hasler AG Bern**

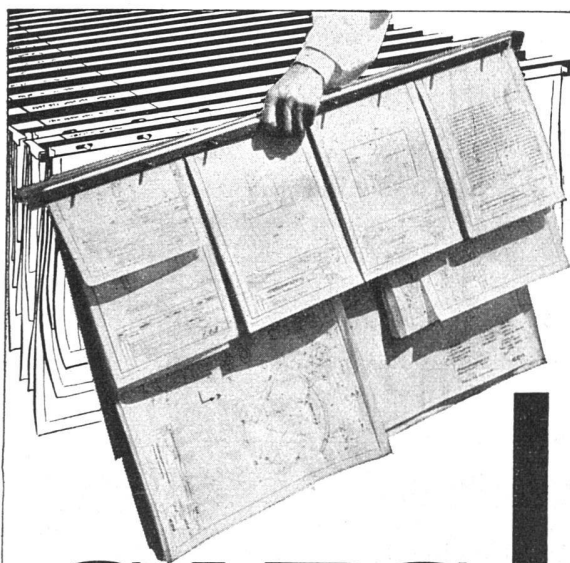
**m+h**



Holz- und Steinpflästerungen

**MAURER & HÖSLI ZÜRICH**

Strassenbauunternehmung



**GABS**

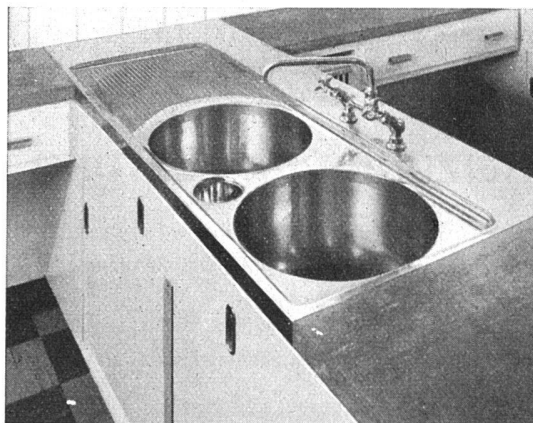
**Hängeregistratur  
für Zeichnungen und Pläne**

Das einzige neuzeitliche und wirtschaftliche  
System für die Registrierung und Archivierung  
von großformatigen Akten

Verlangen Sie Prospekt und Beratung oder  
besuchen Sie uns an der  
Mustermesse Basel, Halle XI, Stand Nr. 4165

**GABS AG. Wallisellen**

Telephon (051) 93 25 93



**Fresco - Spültische**

aus rostfreiem Chromstahl mit den runden  
Becken und dem separaten Ausguß sind die in  
Schulküchen mit Vorliebe verwendete Bauart.  
Sie zeigen der künftigen Hausfrau, wie durch  
zweckmäßige Einrichtungen die Küchenarbeit er-  
leichtert und heißes Wasser gespart werden kann.  
Verlangen Sie unsere Schulküchen-Referenzen.

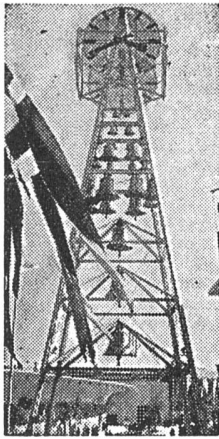
**Hans Eisinger, Spültischfabrik, Basel**

Grenzacherstraße 288

Telephon (061) 32 27 96

Mustermesse Basel, neue Halle 13, Stand 4752





**Glockengießerei  
Rütschi AG., Aarau**

**Kirchenglocken  
Neuanlagen  
und Reparaturen  
Statuen-  
und Bildguß**

Glockenturm  
Schweiz. Landesausstellung  
Zürich 1939

## **GRANIT UND MARMORARBEITEN**

Granit und Marmor von Castione  
Tessiner Granit hell und dunkel -  
Urner Granit

**M. ANTONINI & CO., BELLINZONA**  
Schweizerische Granitwerke      Gegründet 1865

**Öfen  
Cheminées**  
Oefen für jedes Brenn-  
material. Neueste Mo-  
delle für Zimmer, Läden,  
Restaurant, Säle, Werk-  
stätte.  
Besichtigen Sie unver-  
bindlich unsere reich-  
haltige Ausstellung.  
**Bodmer & Cie. Zürich 8**  
Seefeld / Holbeinstr. 22  
Telephon (051) 34 12 73



**Einladung** zur freien  
Besichtigung der permanenten

### **Baufach-Ausstellung in Zürich**

Talstr. 9 (Börsenbloc, vis-à-vis Hotel Baur au Lac), Tel. 27 38 26

Über 900 beteiligte Firmen aus der ganzen Schweiz

Gratis-Zustellung des Ausstellungs-Kataloges  
Herausgeber des Baufach-Marken-Registers

### **Schweizer Baumuster-Centrale Zürich**

Geöffnet von 8.30-12.30 und 13.30-18.30  
Samstag bis 17.00. Sonntags geschlossen

### **HEINRICH LIER**

Heizungsingenieur SIA  
Zürich 4

## **HEIZUNG UND LÜFTUNG**

Projektierung und Ausführungen  
von Heizungs- und Lüftungsanlagen  
aller Systeme

1a Referenzen • Jahrzehntelange Erfahrungen

## **Industrial Design**

Fachmann für industrielle Metall-  
verarbeitung SWB übernimmt Auf-  
träge zur formalen Entwicklung  
neuer bestehender Geräte

Anfragen unter **Chiffre OFA 606 W**,  
an **Orell Füssli-Annoncen AG., Zürich**

**LAMELLENSTOREN**  
Solomatic

**GARAGETORE** **SONNENSTOREN**

**ROLLADEN GRIESSER**  
AADORF · BASEL · BERN · LUZERN · ST-GALLEN · ZÜRICH

Heizung Sanitär

**STRÄSSLE**

Telephon (051) 24 63 30

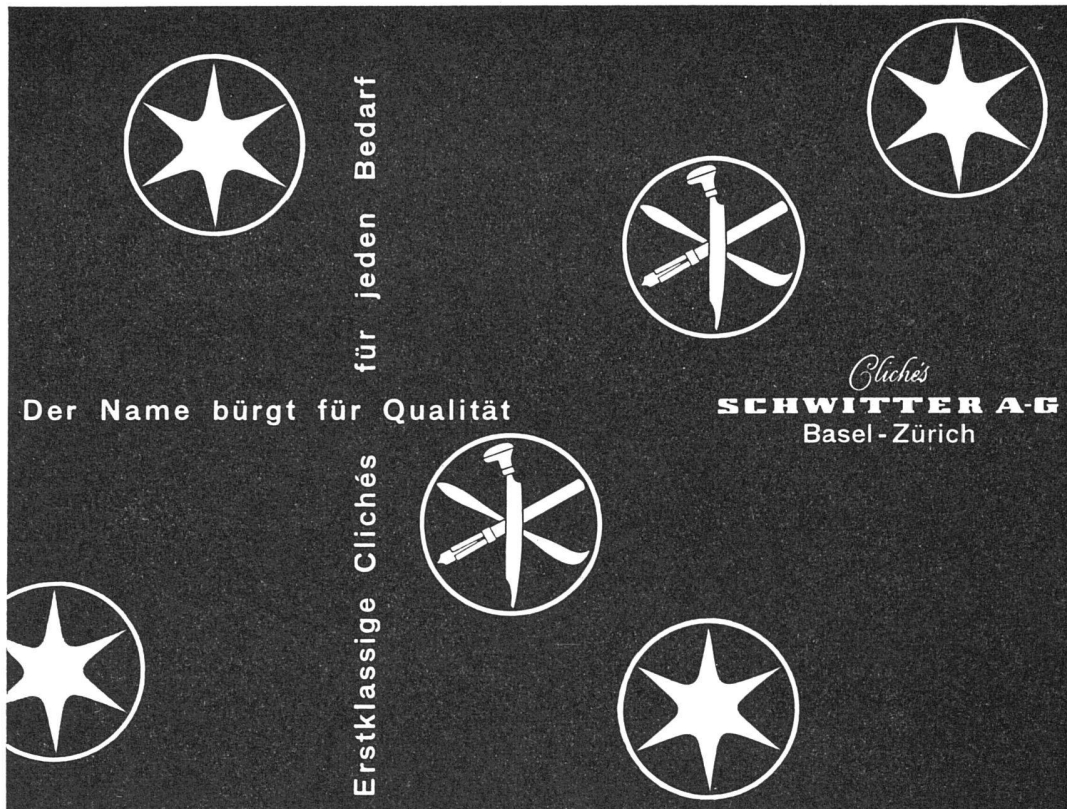
Zürich 8 Färberstrasse 8

Der Name bürgt für Qualität

für jeden Bedarf

Erstklassige Clichés

*Clichés*  
**SCHWITTER A.G.**  
Basel - Zürich



# SchenkerStoren



Moderne Terrassen- und  
Schaufenster-Beschattungen

Neuzeitliche Lamellen-  
Rollstoren und Raffstoren  
für Geschäftshäuser,  
Verwaltungen und Privat

Dunkelstoren für Röntgen-  
zimmer und Projektionssäle

Spezialausführungen von der  
einfachsten bis zur vollkom-  
mensten Anlage

Filialen in:

Zürich - Basel - Bern -  
Luzern - Lausanne - Lugano

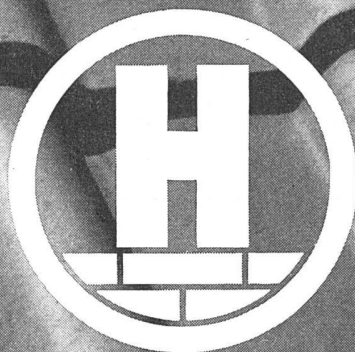
**Storenfabrik Emil Schenker AG., Schönenwerd**



Aktiengesellschaft

# Hunziker & Cie

## Tonwerk Döttingen



**LFL-Pfannen-Kremper K 21**