

Zeitschrift: Das Werk : Architektur und Kunst = L'oeuvre : architecture et art
Band: 41 (1954)
Heft: 3: Aktuelle Schulhausfragen

Artikel: Primarschule Wasgenring Basel : Architekt Otto H. Senn
Autor: [s.n.]
DOI: <https://doi.org/10.5169/seals-31707>

Nutzungsbedingungen

Die ETH-Bibliothek ist die Anbieterin der digitalisierten Zeitschriften auf E-Periodica. Sie besitzt keine Urheberrechte an den Zeitschriften und ist nicht verantwortlich für deren Inhalte. Die Rechte liegen in der Regel bei den Herausgebern beziehungsweise den externen Rechteinhabern. Das Veröffentlichen von Bildern in Print- und Online-Publikationen sowie auf Social Media-Kanälen oder Webseiten ist nur mit vorheriger Genehmigung der Rechteinhaber erlaubt. [Mehr erfahren](#)

Conditions d'utilisation

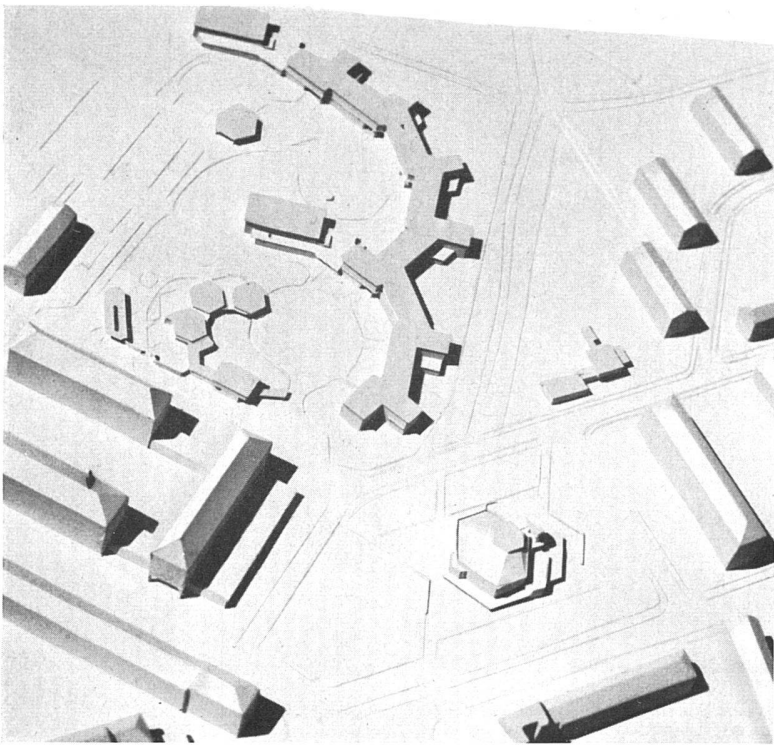
L'ETH Library est le fournisseur des revues numérisées. Elle ne détient aucun droit d'auteur sur les revues et n'est pas responsable de leur contenu. En règle générale, les droits sont détenus par les éditeurs ou les détenteurs de droits externes. La reproduction d'images dans des publications imprimées ou en ligne ainsi que sur des canaux de médias sociaux ou des sites web n'est autorisée qu'avec l'accord préalable des détenteurs des droits. [En savoir plus](#)

Terms of use

The ETH Library is the provider of the digitised journals. It does not own any copyrights to the journals and is not responsible for their content. The rights usually lie with the publishers or the external rights holders. Publishing images in print and online publications, as well as on social media channels or websites, is only permitted with the prior consent of the rights holders. [Find out more](#)

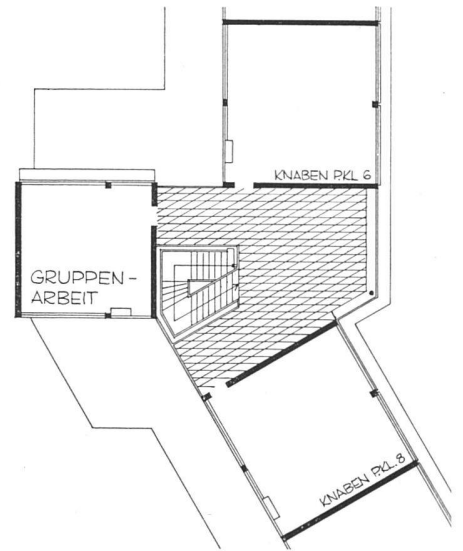
Download PDF: 05.04.2026

ETH-Bibliothek Zürich, E-Periodica, <https://www.e-periodica.ch>



Modellaufnahme von Nordosten; im Vordergrund Kirche | La maquette vue du nord-est | The model from the South-East, proposed church below

Obergeschoß 1:400. Treppenhalle, Klassen Gruppenraum | Etage, hall, classes, salle pou travail en groupe | Upper floor of hall, class rooms, group work room

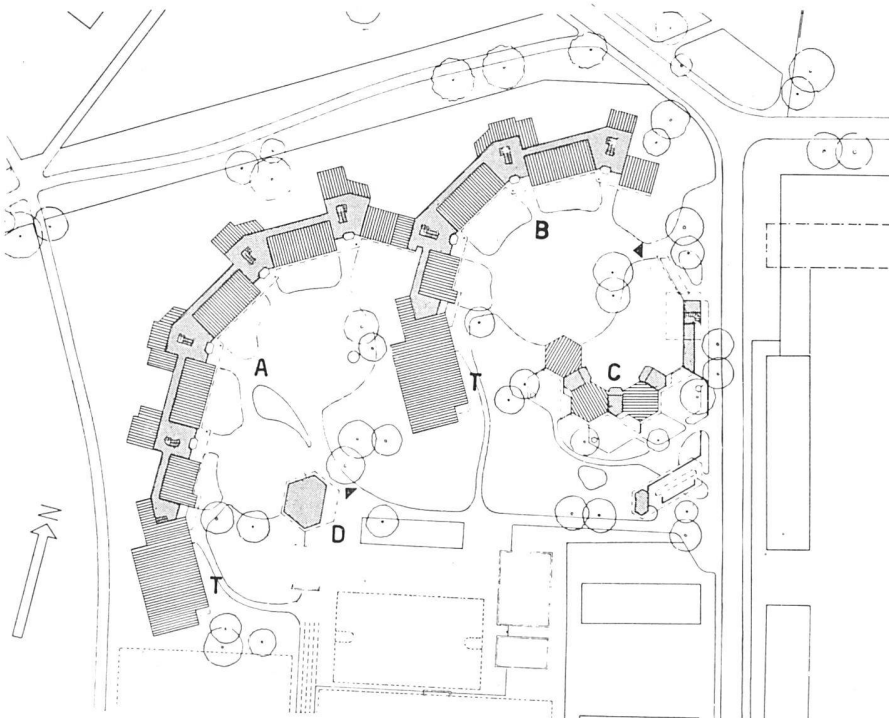


Primarschule Wasgenring, Basel

Angekauftes Projekt aus dem Wettbewerb 1951, Otto H. Senn, Architekt BSA

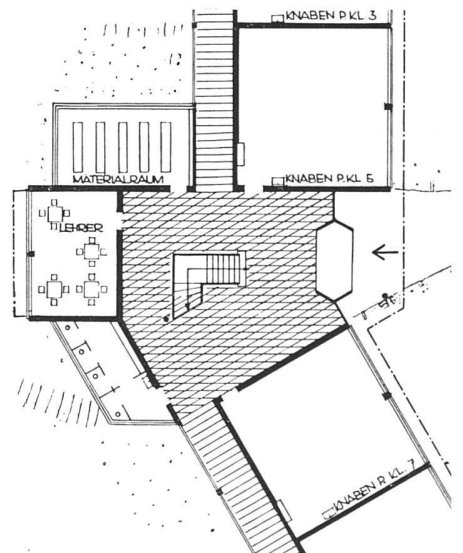
Zweigeschossige Anlage mit doppelseitig belichteten Unterrichtsräumen. Unterteilung der beiden Schulen in Klassengruppen zentriert in beiden Geschossen auf die Treppen-

halle. Im Obergeschoß der gemeinsame Gruppenarbeitsraum. Allgemeine Räume im Erdgeschoß. Charakteristisch die von den gekurvten Klassentrakten umfangenen Freiräume.

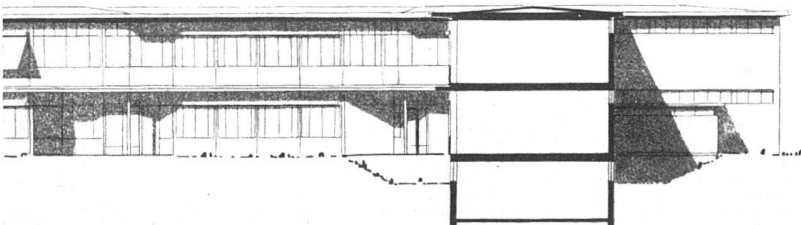


Lageplan 1:2000 | Plan de situation | Site plan

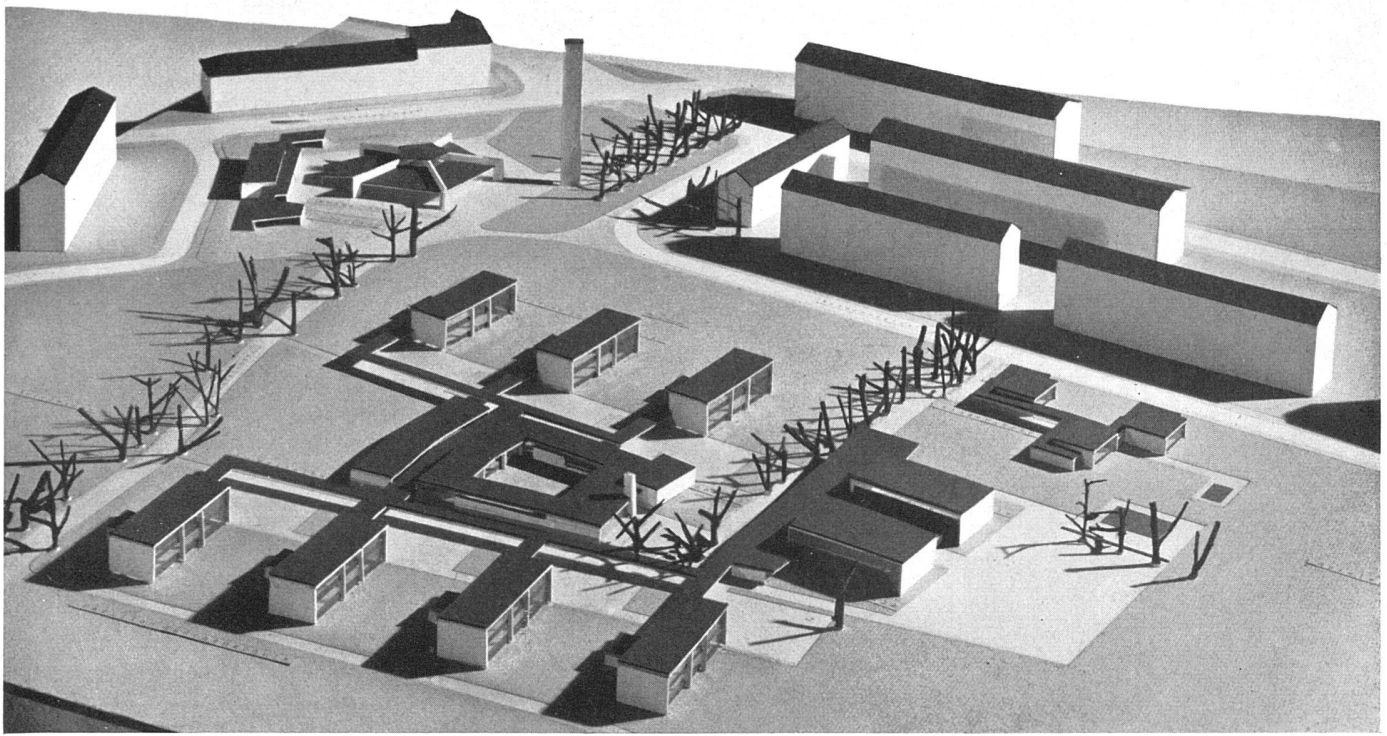
- | | |
|-----------------|--------------------|
| A Mädchenschule | D Garderobebavillo |
| B Knabenschule | Turnplatz |
| C Kindergarten | T Turnhalle |



Erdgeschoß mit Eingang 1:400 | Rez-de-chaussée et entrée | Ground-floor plan with entrance



Ausschnitt Südfassade; Schnitt 1:400 | Façade et coupe | Elevation and cross-section



Modellansicht von Südwesten | La maquette vue du sud-ouest | The model from the South-West

Photo: B. Moosbrugger, Zürich

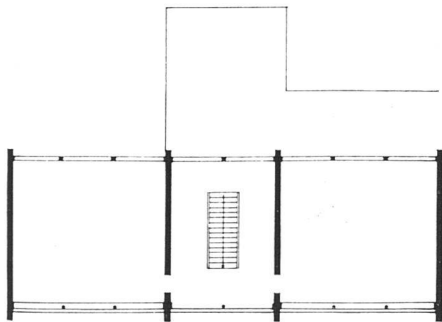
Primarschule Wasgenring, Basel

Projekt des in Ausführung begriffenen Schulhauses, B. und F. Haller, Architekten, Solothurn

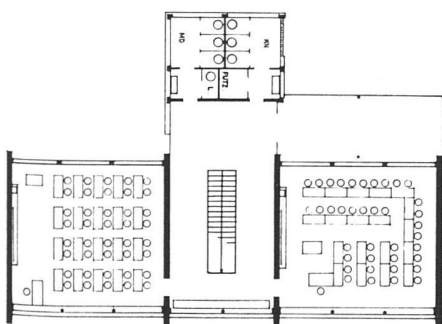
Die Anlage ist gegliedert in die Mädchenschule (4 Pavillons), die Knabenschule (3 Pavillons), die zentrale Gruppe der Spezialräume mit Abwartwohnung, die Turnhallen und den Kindergarten. In den doppelseitig belichteten Pavillons je

zwei Klassenräume im Parterre und im Obergeschoß. Überdachte Verbindungswege. Beispiel einer verhältnismäßig stark aufgelockerten Anlage. Bezug der ersten Bautappe Frühjahr 1954, der zweiten Bautappe Frühjahr 1955.

Obergeschoß Klassenpavillon 1:400 | Pavillon de classes, étage | Upper floor of classroom pavilion



Erdgeschoß Klassenpavillon 1:400 | Rez-de-chaussée | Ground-floor plan



Lageplan 1:2000 | Plan de situation | Site plan

- | | | |
|----------------------------------|------------|----------------|
| 1 Klassenpavillons | 3 Singsaal | 5 Turnhallen |
| 2 Handarbeitsräume, Kleinklassen | 4 Abwart | 6 Kindergarten |

