

Zeitschrift: Das Werk : Architektur und Kunst = L'oeuvre : architecture et art
Band: 41 (1954)
Heft: 2

Werbung

Nutzungsbedingungen

Die ETH-Bibliothek ist die Anbieterin der digitalisierten Zeitschriften auf E-Periodica. Sie besitzt keine Urheberrechte an den Zeitschriften und ist nicht verantwortlich für deren Inhalte. Die Rechte liegen in der Regel bei den Herausgebern beziehungsweise den externen Rechteinhabern. Das Veröffentlichen von Bildern in Print- und Online-Publikationen sowie auf Social Media-Kanälen oder Webseiten ist nur mit vorheriger Genehmigung der Rechteinhaber erlaubt. [Mehr erfahren](#)

Conditions d'utilisation

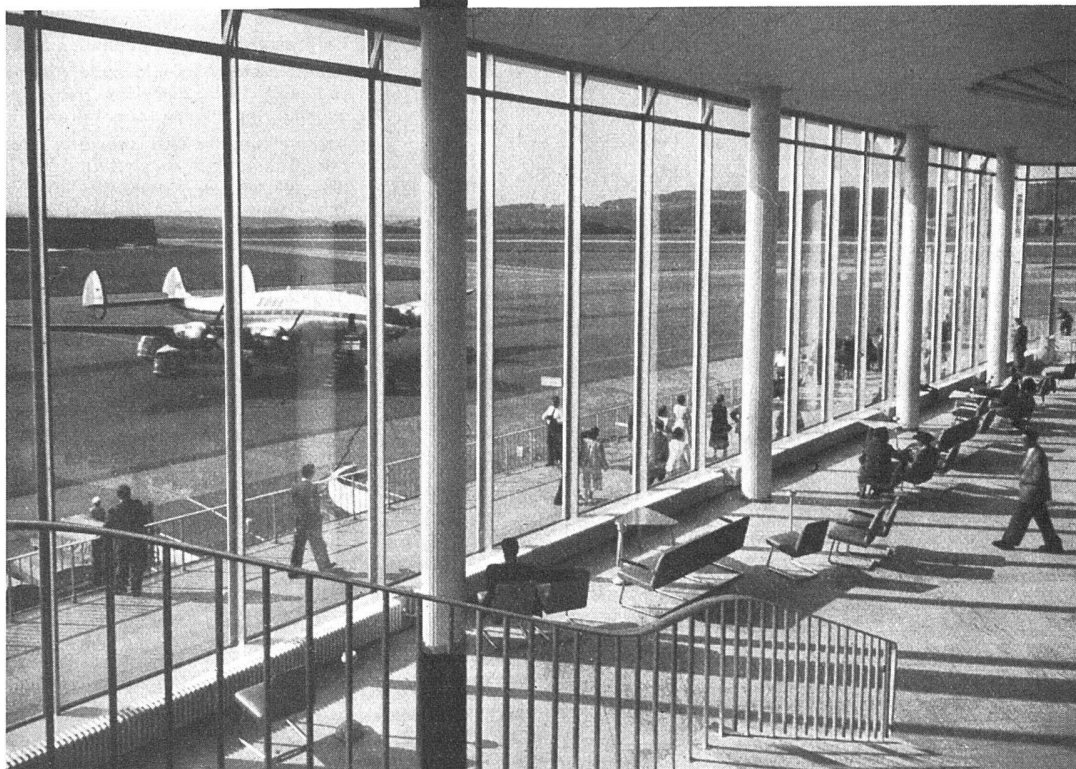
L'ETH Library est le fournisseur des revues numérisées. Elle ne détient aucun droit d'auteur sur les revues et n'est pas responsable de leur contenu. En règle générale, les droits sont détenus par les éditeurs ou les détenteurs de droits externes. La reproduction d'images dans des publications imprimées ou en ligne ainsi que sur des canaux de médias sociaux ou des sites web n'est autorisée qu'avec l'accord préalable des détenteurs des droits. [En savoir plus](#)

Terms of use

The ETH Library is the provider of the digitised journals. It does not own any copyrights to the journals and is not responsible for their content. The rights usually lie with the publishers or the external rights holders. Publishing images in print and online publications, as well as on social media channels or websites, is only permitted with the prior consent of the rights holders. [Find out more](#)

Download PDF: 04.04.2026

ETH-Bibliothek Zürich, E-Periodica, <https://www.e-periodica.ch>



EMBRU-WERKE RÜTI/ZÜRICH

embrau



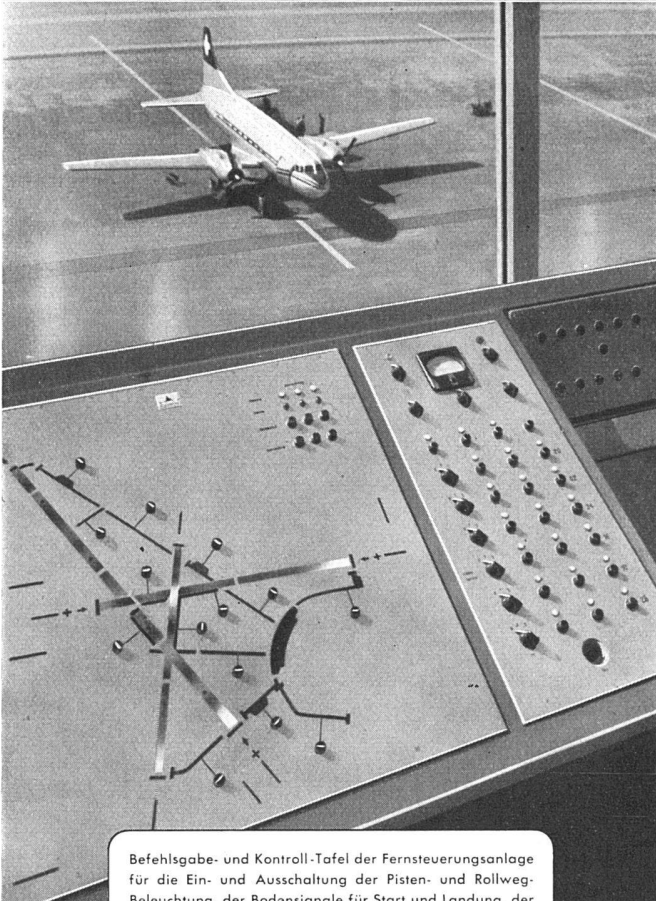
**Für die wartenden Gäste
die bequemen Embru-Stahlrohrmöbel**



ALBISWERK
ZÜRICH A.G.

TELEPHONIE-HOCHFREQUENZ

*Albis-Anlagen für den
Flughafen in Kloten*



Befehls- und Kontroll-Tafel der Fernsteuerungsanlage für die Ein- und Ausschaltung der Pisten- und Rollweg-Beleuchtung, der Bodensignale für Start und Landung, der Anflugschneisen und der Hindernis-Markierungslichter.

Für den Flughafen Kloten erstellten wir:

Die Fernsteuerungsanlage

für die Ein- und Ausschaltung der Lichtsignale für Start und Landung.

Die Telephonzentrale

mit Zahlengeber-Tastatur, ausgebaut für 62 Amtsleitungen und 580 interne Anschlüsse.

Die Spezial-Telephoneinrichtung

für den Flugsicherungsdienst.

Die Lautsprecheranlage

umfassend die Einrichtungen für die Orientierung des Publikums und für dienstliche Mitteilungen, die Anlage im Restaurant für Musikübertragungen und Durchgabe von Meldungen.

ALBISWERK ZÜRICH A.G. ZÜRICH 47

Vertreten durch:

SIEMENS ELEKTRIZITÄT SERZEUGNISSE A.G.
ZÜRICH BERN LAUSANNE

Projekt-Wettbewerb

für eine reformierte Kirche mit Nebengebäuden
an der Hegenheimerstraße in Basel

Der Kirchenrat der Evangelisch-reformierten Kirche Basel-Stadt eröffnet einen begrenzten Wettbewerb zur Erlangung von Entwürfen für die obenerwähnten Gebäude.

Teilnahmeberechtigt sind

- a) Architekten, welche in Basel niedergelassen und seit 1. Januar 1954 der Evangelisch-reformierten Kirche angehören.
- b) Architekten, welche auswärts niedergelassen, Basler Bürger sind und am 1. Januar 1954 der reformierten Kirche ihres Wohnorts angehören.

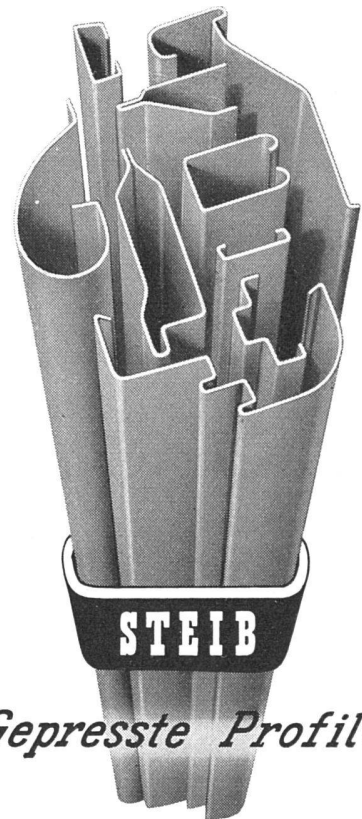
Für zugezogene Mitarbeiter gelten die gleichen Bedingungen.

Das **Wettbewerbsprogramm** mit Beilagen und Gipsmodell der Umgebung kann bei der Verwaltung der Evangelisch-reformierten Kirche, Münsterhof 1, Basel, gegen eine Hinterlage von Fr. 30.- bezogen werden.

Zur **Prämierung** von 4-5 Projekten steht dem Preisgericht eine Summe von Fr. 12,000.- und für allfällige Ankäufe eine Summe von Fr. 3,000.- zur Verfügung.

Ablieferungstermin: spätestens 1. Juni 1954

Der Kirchenrat der Evangelisch-reformierten Kirche von Basel-Stadt.



Gepresste Profile

J. & A. STEIB

BASEL 15