

**Zeitschrift:** Das Werk : Architektur und Kunst = L'oeuvre : architecture et art  
**Band:** 40 (1953)  
**Heft:** 12: Modernes Formschaffen

## Werbung

### Nutzungsbedingungen

Die ETH-Bibliothek ist die Anbieterin der digitalisierten Zeitschriften auf E-Periodica. Sie besitzt keine Urheberrechte an den Zeitschriften und ist nicht verantwortlich für deren Inhalte. Die Rechte liegen in der Regel bei den Herausgebern beziehungsweise den externen Rechteinhabern. Das Veröffentlichen von Bildern in Print- und Online-Publikationen sowie auf Social Media-Kanälen oder Webseiten ist nur mit vorheriger Genehmigung der Rechteinhaber erlaubt. [Mehr erfahren](#)

### Conditions d'utilisation

L'ETH Library est le fournisseur des revues numérisées. Elle ne détient aucun droit d'auteur sur les revues et n'est pas responsable de leur contenu. En règle générale, les droits sont détenus par les éditeurs ou les détenteurs de droits externes. La reproduction d'images dans des publications imprimées ou en ligne ainsi que sur des canaux de médias sociaux ou des sites web n'est autorisée qu'avec l'accord préalable des détenteurs des droits. [En savoir plus](#)

### Terms of use

The ETH Library is the provider of the digitised journals. It does not own any copyrights to the journals and is not responsible for their content. The rights usually lie with the publishers or the external rights holders. Publishing images in print and online publications, as well as on social media channels or websites, is only permitted with the prior consent of the rights holders. [Find out more](#)

**Download PDF:** 16.01.2026

**ETH-Bibliothek Zürich, E-Periodica, <https://www.e-periodica.ch>**

# STEINER

Bauschreinerei  
Möbelfabrik

# STEINER

Spezialfabrik für Laden- und  
Schaufensterausbau

# STEINER

Zürich 50  
Hagenholzstraße 60

# STEINER

Telefon  
46 43 44

# STEINER

Verlangen Sie  
unverbindliche Beratung

# STEINER

beste Referenzen  
stehen Ihnen zur Verfügung

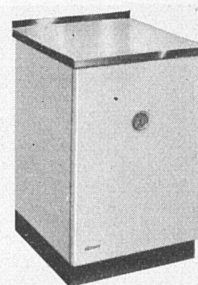
# STEINER

## Einbau- Speicher



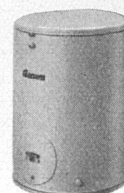
zum Einbau unter  
den Spültisch er-  
geben schöne An-  
ordnung, geringe  
Wärmeverluste,  
niedrige Installa-  
tionskosten.

Spültisch - Kombi-  
nations-Höhe auf  
Grund moderner  
Forschungen.



*Accum*

**Accum AG Gossau/ZH**  
**Fabrik für**  
**Elektrowärme-Apparate**



**STEINZEUG-  
BODENPLATTEN**  
in verschiedenen Farben

**FEUERFESTE  
PRODUKTE**

**TONWERK LAUSEN AG**

## TEPPICHE LINOLEUM

- umfassende Auswahl
- unverbindliche Beratung
- interessante Preise

Mit Fachfragen ins Vertrauenshaus



**Basel** Telephon (061) 248 71  
vis-à-vis Stadttheater

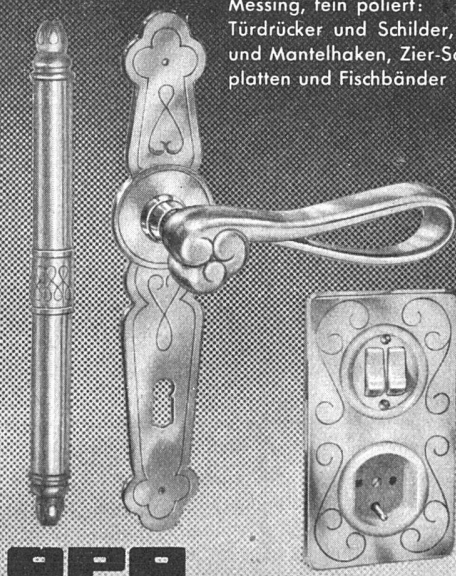
**Zürich** Talacker 24, Tel. (051) 23 77 86

## Neuzeitliche Beschlge

fr den Innenausbau

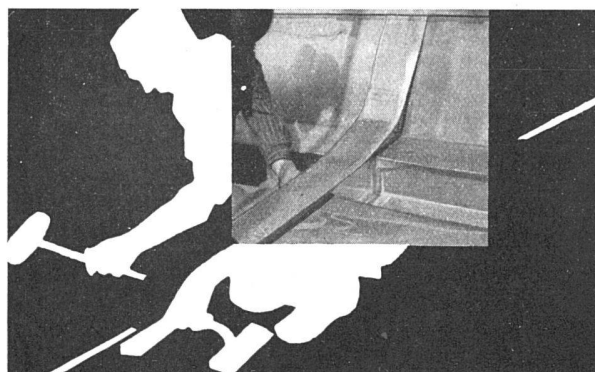
Ausschnitt aus unserem reichhaltigen Lieferungsprogramm

Gediegene Zierbeschlge in Messing, fein poliert:  
Trdrcker und Schilder, Hut- und Mantelhaken, Zier-Schalterplatten und Fischbnder



**OPB**

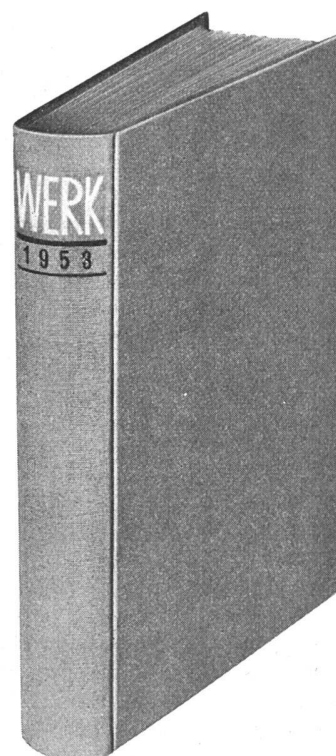
**PAUL OESCHGER + CIE. ZRICH 11/52**  
LANDHUSWEG 6/8 TELEFON (051) 46 70 33  
WERKZEUGE BESCHLGE / OUTILLAGE FERREMENTS



JAKOB **SCHERRER** SHNE

**Spenglerei Zrich 2**  
**Allmendstr. 7**  
**Tel. 051/25 79 80**

**Der Spengler auf dem Dach!**  
**Auf das Knnen jedes einzelnen kommt es an.**  
**Mehr als die Hlfte unserer Bauspengler arbeitet seit 10, 20 und mehr Jahren nach unserem Qualittsbegriff.**



Fr den mit Heft 12 zu Ende gehenden Jahrgang 1953 wird wieder die beliebte

## Einbanddecke

zum Einbinden des «WERK», in Rohleinen, hergestellt

**Einbanddecke Fr. 4.80 plus Porto**

**Einbinden der 12 Hefte inkl. Einbanddecke Fr. 15.40 plus Porto**

**VERLAG «WERK» WINTERTHUR**

(Ausschneiden)

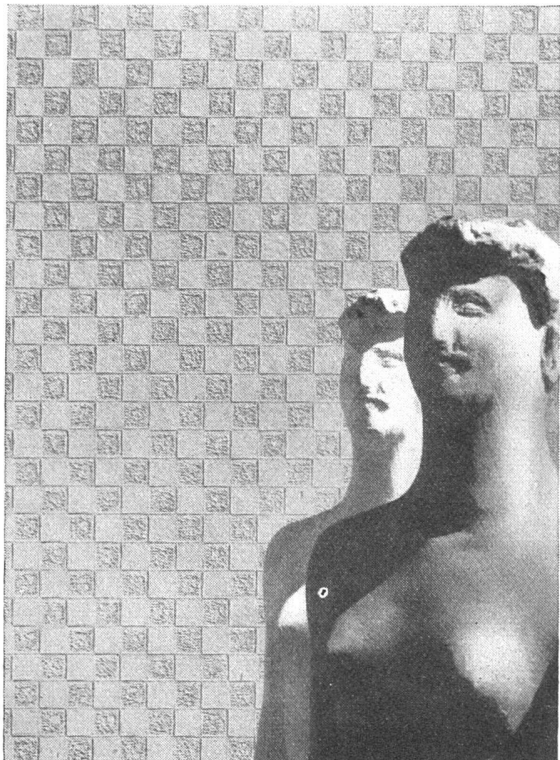
Unterzeichneter bestellt:

- \* **1 Einbanddecke 1953** mit geprgtem Buchrcken, in Rohleinen zu Fr. 4.80 plus Porto
- \* Einbanddecke fr Kunstteil und Chronik
- \* Einbanddecke fr Kunstteil, Chronik und Insetate
- \* **Einbinden der 12 Hefte 1953** inkl. Einbanddecke zu Fr. 15.40 plus Porto

Unterschrift:

Adresse:

\* Nichtgewnschtes streichen



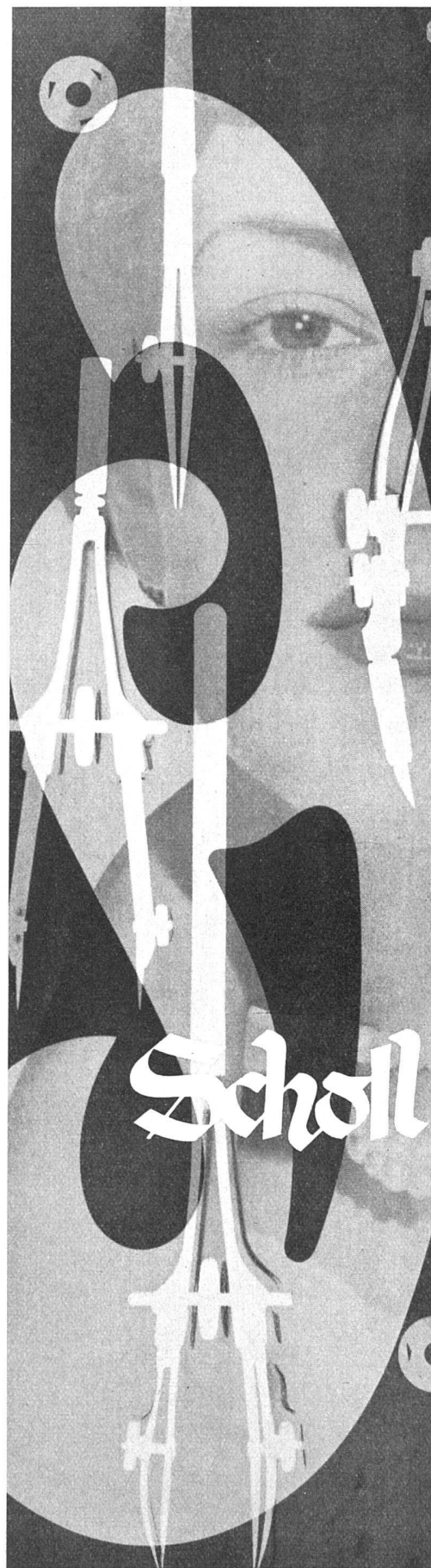
## **SCHWEIZERISCHE INDUSTRIE SCHAFFT NEUE WANDEFFEKTE!**

Schweizerische Künstler und Fachleute erzeugen gegenwärtig im Hinblick auf die neuzeitliche Tendenz einer optisch-plastischen Wandgestaltung die

### **«WANDSTRUKTUR AUS TAPETE»**

Als Initiantin und Herstellerin dieser neuartigen Tapetensorte leistet die FILMOS AG., Tapetenfabrik in Oftringen, der modernen Raumgestaltung einmal mehr recht wertvolle Dienste. Das oben abgebildete Muster einer Wandstruktur aus Tapete «damier» fand an der Internationalen Tapeten-Ausstellung 1953 in Darmstadt in künstlerischer und raumtechnischer Hinsicht ganz besonders lebhaftes Interesse.

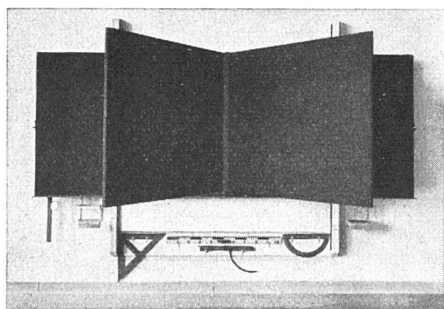
GEBRÜDER SCHOLL AG., ZÜRICH, POSTSTRASSE 3, BEIM PARADEPLATZ, TELEFON (051) 23 76 80 - IN ZÜRICH SEIT 1865



Die schönsten und besten **Klinker**

in frohen Farbtönen,  
geflammt und in vielen Formaten, liefert

**A.-G. Verblendsteinfabrik Lausen**



**Hunziker Söhne, Schulmöbelfabrik**

Gegründet 1880

Telephon 92 09 13 **Thalwil**

Schweiz. Spezialfabrik der Schulmöbelbranche

Lieferung kompletter Schulzimmereinrichtungen, Schultische, Wandtafeln  
Beratung und Kostenvoranschläge kostenlos



**JOHNS-MANVILLE BODENBELÄGE**

**ASPHALT-TILE + TERRAFLEX**

**FLACHDACH & TERRASSENBAU AG. BERN**

Marktgasse 37

Telephon (031) 2 39 89

**GENÈVE:** Entreprise **GENEUX-DANCET S.A.**, 1, Rue du Stand

**LUGANO:** Fa. **CHRISTEN & TOBLER**, Via Trevano 7

**ZÜRICH:** Fa. **SPONAGEL & CIE.**, Sihlquai 139-143









Polizei-Verwaltungsgebäude Spiegelhof Basel  
Von der Mühl & Oberrauch, Architekten, Basel

Photo: Photoglob

**BERNHARD HITZ, USTER/ZH**

Fugenlose SPRAY «LIMPET» ASBEST-  
Akustik- und Schallschluckbeläge  
Feuerschutzbeläge  
Kondensations-Verhütungsbeläge

SPRAY «LIMPET» ASBEST-Schallschluckbeläge  
an der Decke des Kontrollbüros – 680 m<sup>2</sup> – direkt auf  
Drahtgeflecht fugenlos aufgespritzt.

Der Name bürgt für Qualität

für jeden Bedarf

Erstklassige Clichés

*Clichés*  
**SCHWITTER AG**  
Basel-Zürich

## Der neue Spital-Waschtisch

# MEDINA

Werk-Nr 4464

Allseitiger Spritzrand

Abstellfläche links oder rechts  
nach Wunsch

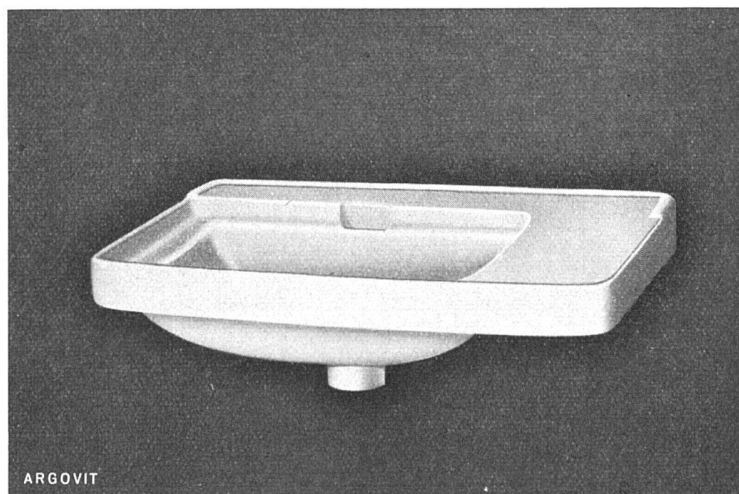
Montage mit Mauerschrauben und  
Wandstütze

ARGOVIT-PORZELLAN LAUFENBURG

KERA-WERKE AG, LAUFENBURG AG  
Fabrik für sanitäres und technisches Porzellan

Bezugsquellen:

Die Mitglieder des Schweizerischen Groß-  
handelsverbandes der sanitären Branche



In den  
größten und wichtigsten  
Betrieben der Welt



**STELCON**

**INDUSTRIEBÖDEN**  
**RICHNER & CIE. ZÜRICH**

DREIKÖNIGSTRASSE 21  
TELEFON (051) 23 32 75



Formschöne Telephonapparate,  
eine Zierde des Arbeitsplatzes!

**Hasler AG Bern**

**Doppel L BALKEN DECKE**

ganz aus gebrannten Tonelementen mit vorfabrizierten arm. Balken

**W. LORETZ - BERN** - Gutenbergstr. 7, Tel. (031) 340 83




**Der neue Spachtel-Belag**

ist

druckfest und widerstandsfähig	hygienisch
fugenlos	leicht zu reinigen
elastisch	vollkommen säurefrei
staubfrei	

geeignet für

Büros	Anstalten
Spitäler	Ateliers
Schulen	Wohnbauten usw.

**Euböolithwerke AG., Olten**

Telephon (062) 5 23 35

# KLINKER

## BODENPLATTEN

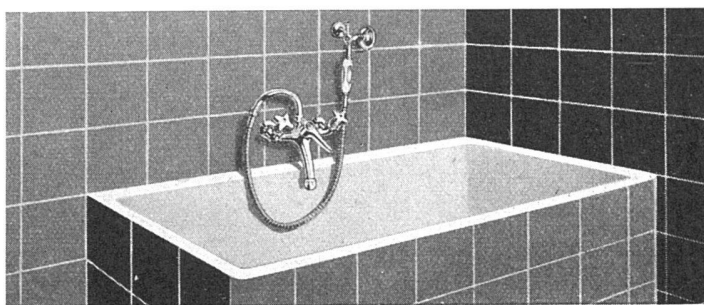
## BAU-STEINE

# GANZ & CIE EMBRACH A.G.



GEGRÜNDET 1805

TELEFON (051) 96 22 62



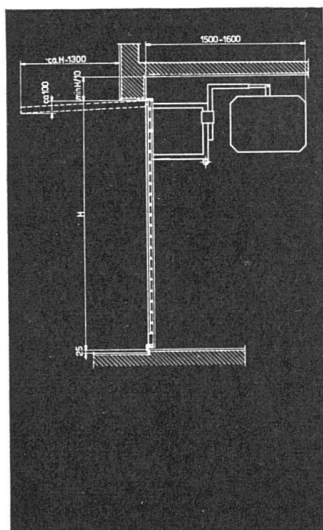
**BELCO**  
**Sanitäre Apparate AG**  
 Stauffacherquai 42 Zürich  
 Tel. (051) 23 86 60

## SANITÄRE APPARATE

in erstklassiger Ausführung und modernster Konstruktion



## GC Kipptor das geräuschlose Garagetor



**Geilinger & Co. Winterthur**

# GRANIT UND MARMORARBEITEN

Granit und Marmor von Castione  
Tessiner Granit hell und dunkel -  
Urner Granit

**M. ANTONINI & CO., BELLINZONA**  
Schweizerische Granitwerke      Gegründet 1865



## 60 Jahre

ERFAHRUNG  
QUALITÄT  
ERFOLG

Bedachungs- u. Bausoliermaterial  
Chem.-Bautechn. Produkte

**DACHPAPPENFABRIK**  
ZÜRICH 46

TEL. (051) 46 91 04

# SÜSSMANN

Größeres Bauunternehmen in Zürich sucht

## Chef-Architekt

für Entwurf und Gestaltung von Geschäfts-, Wohn- und Siedlungsbauten. Es wird besonders Wert auf künstlerische Begabung und ideenreiche Planung gelegt. Dauerstelle. Eintritt nach Vereinbarung.

Nur gut ausgewiesene Bewerber belieben ihre Offerte mit Foto, Schriftprobe und Referenzen, unter Erwähnung von Gehaltsanspruch und Eintrittstermin einzureichen unter **OFA 734 Z** an **Orell Füßli-Annoncen, Zürich 22.**

## HEINRICH LIER

Heizungsingenieur SIA  
Zürich 4

## HEIZUNG UND LÜFTUNG

Projektierung und Ausführungen  
von Heizungs- und Lüftungsanlagen  
aller Systeme

Ia Referenzen • Jahrzehntelange Erfahrungen

# Öfen Cheminées

Oefen für jedes Brennmaterial. Neueste Modelle für Zimmer, Läden, Restaurants, Säle, Werkstätte. Besichtigen Sie unverbindlich unsere reichhaltige Ausstellung.

**Bodmer & Cie. Zürich 8**  
Seefeld / Holbeinstr. 22  
Telephon (051) 34 12 73

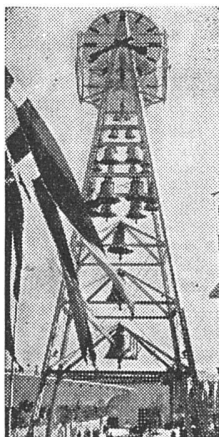
Der **Stadtrat St. Gallen** eröffnet unter den in der Stadt St. Gallen verbürgerten oder mindestens seit 1. Januar 1953 niedergelassenen selbständigen Architekten einen

**Projektwettbewerb zur Erlangung von Plänen für den Neubau einer Schulhausanlage im «Feldli» St. Gallen.** (Einlieferungstermin: 1. März 1954.)

Unselbständig erwerbende Architekten, die in der Stadt St. Gallen verbürgert oder seit dem 1. Januar 1953 niedergelassen sind, können am Wettbewerb teilnehmen, sofern ihr Arbeitgeber damit einverstanden ist und selbst am Wettbewerb nicht teilnimmt. Für nicht ständige Mitarbeiter gelten die gleichen Teilnahmebedingungen.

Die Unterlagen können gegen Hinterlage von Fr. 30.- im Planauflagezimmer der Bauverwaltung (Amtshaus) bezogen werden.

**Die Bauverwaltung**



**Glockengießerei  
Rütschi AG., Aarau**

Kirchenglocken  
Neuanlagen  
und Reparaturen  
Statuen-  
und Bildguß

Glockenturm  
Schweiz. Landesausstellung  
Zürich 1939

# TRAVERS

## HOCHDRUCK-STAMPF-ASPHALT-PLATTEN

das beste Material  
für  
stark beanspruchte  
Fabrikböden



## BAUBEDARF ZÜRICH AG.

ZÜRICH

# Rolladen

aller Systeme

Rolljalousien · Schattendecken  
& Jalousieläden

**J. Sum**  
Rolladenfabrik Olten

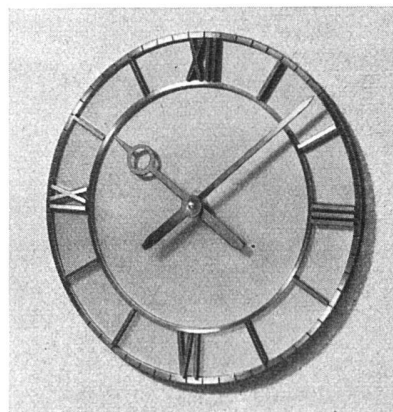
## ELEKTRISCHE UHREN

*Für jeden Raum die passende Uhr!*

**BORSARI & MEIER AG. ZÜRICH**

Seefeldstraße 62

Telephon 32 05 97



**Klar in Form und Gestaltung**  
bequem und solid sind  
**Preßholzmöbel**

**HORGEN-GLARUS**

**AG. MÖBELFABRIK HORGEN-GLARUS**

Telephon (058) 5 20 91

IN GLARUS



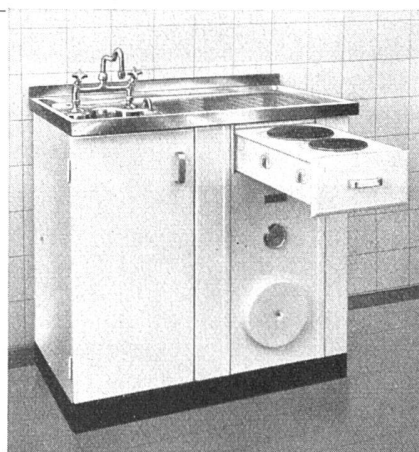
## TRIX

**Die einbaufertige Kleinküche**

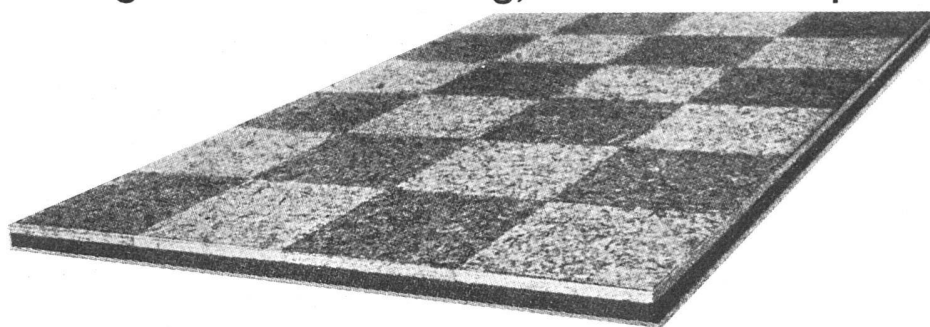
Die umwälzende Neukonstruktion

ein Produkt der

**REXTHERM** Schiesser & Lüthy AG.  
Aarau

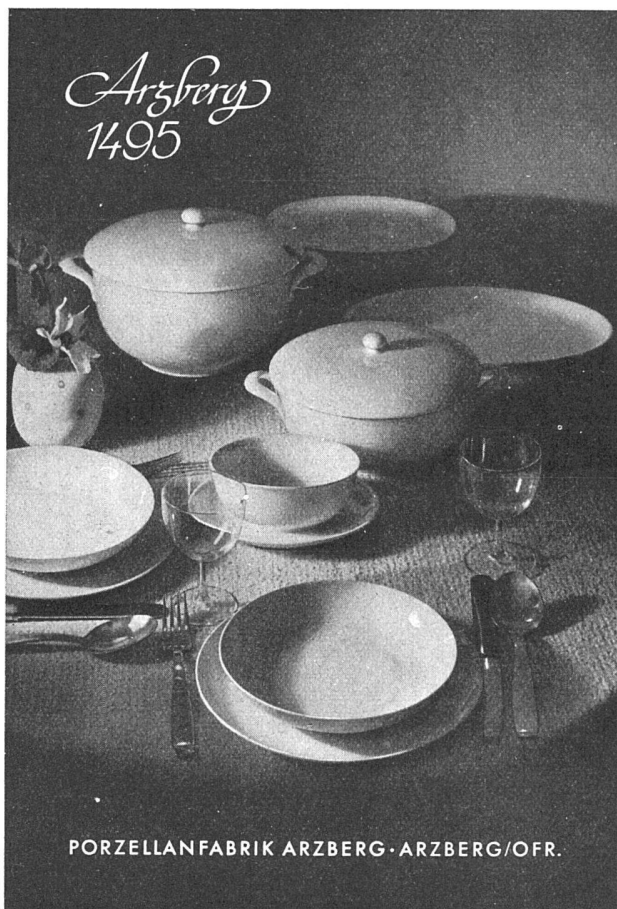


## Homogenholz-Bodenbelag, der moderne Spanholz-Parkett



Homogenholz AG. Fideris GR Tel. (081) 5 44 63

überall verwendbar  
schalldämmend  
elastisch  
riss- und spaltfest  
abrieb- und druckfest  
abschleifbar  
repräsentativ  
hygienisch  
zweckmässig



PORZELLANFABRIK ARZBERG · ARZBERG/OFR.

Erhältlich in den guten Fachgeschäften  
Bezugsnachweis durch KERAGRA G.m.b.H., Zürich

Ein freudig begrüßtes

### Weihnachtsgeschenk

für

Angehörige und Freunde im Ausland

ist ein Abonnement auf die

AUSLANDSCHWEIZER-ZEITSCHRIFT

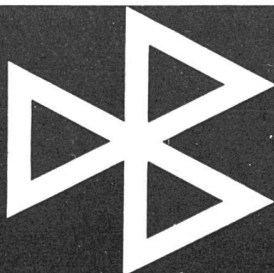
# ECHO

Abonnementspreis pro Jahr Fr. 15.- für die vollständige, dreisprachige Ausgabe; gekürzte deutsche oder französische Ausgabe Fr. 10.-. Postcheckkonto III 6768, Auslandsschweizerwerk der NHG, Bern

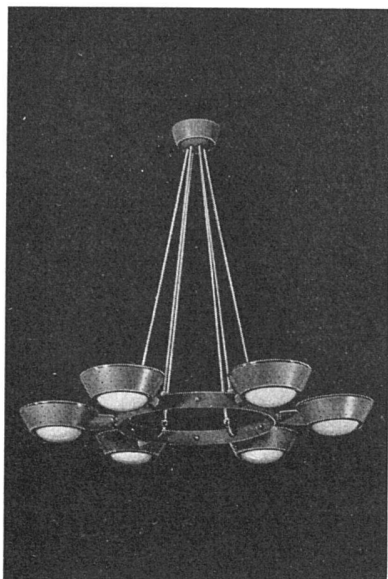
### EXPORT-WERBUNG

ist nur dann umfassend, wenn die Auslandsschweizer-Zeitschrift ECHO mit einbezogen ist. Sie ist überall dort in der Welt vorhanden, wo Schweizer wirken. Und unsere Landsleute in der Fremde sind die wirkungsvollsten Propagandisten für Schweizer Produkte. Probenummern und Preise durch die Inseratenverwaltung des ECHO, Zürich 32, Forchstraße 99, Telephon (051) 32 76 98

ARNOLD BARGETZI AG.



STEINWERKE SOLOTHURN  
VERENASTRASSE 1 TEL. 22221  
EIGENE KALKSTEINBRÜCHE



2926 Napoli Ø 86 cm Zu beziehen durch  
Elektro-Fachgeschäfte



Gegründet 1921

**ALFRED R. MÜLLER, BASEL 7**  
INH: FRAU LÉONIE MÜLLER

**AMBA** Beleuchtungskörper- und Metallwaren-  
fabrik / Fabrique de lustrerie en métal

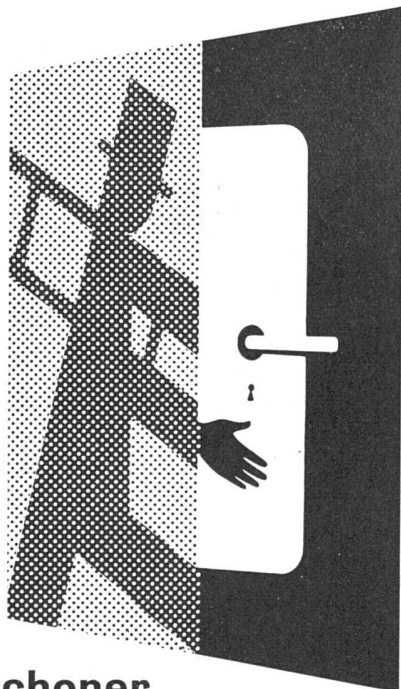
Hammerstraße 142 Telefon (061) 32 33 50



Holz- und Steinpflästerungen

**MAURER & HÖSLI ZÜRICH**

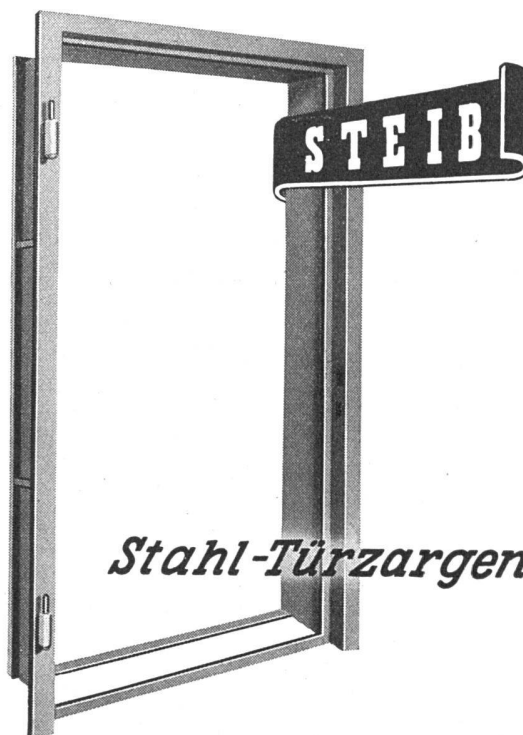
Strassenbauunternehmung



**Türschoner  
aus Celluloid**

**Schlund & Co., Zürich-Altstetten**

Telephon (051) 52 36 30

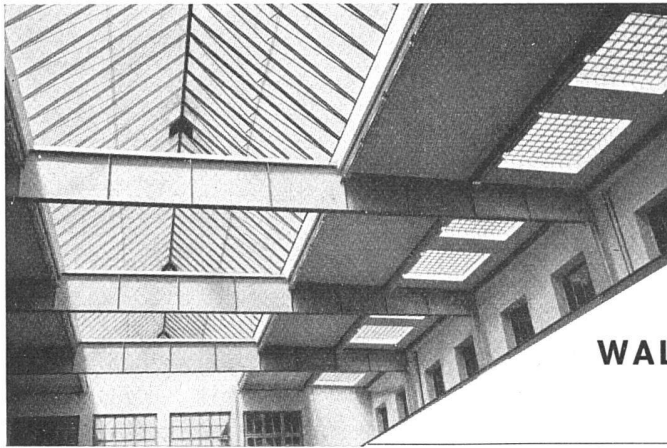


*Stahl-Türzargen*

für Holz- oder Stahltüren mit oder ohne  
Gummidichtung kurzfristig lieferbar durch

**J. & A. Steib**

**Basel 15**



Kittlose

## Glasdächer

Glasbeton-Oberlichter, begeh- und befahrbar

Glasbaustein-Wände

**WALTHER & MÜLLER • BERN**

Telephon (031) 2 49 12

**FRÄNKEL+VOELLMY** ROSENTALSTR. 51  
BAU- UND MÖBELSCHREINEREI  
BASEL

**INNENAUSBAU UND MÖBEL**

**COLORMAT**

Emulsionsfarbe für Innen- und Aussenanstriche

lichtecht

wetterfest

seit Jahren bewährtes Fabrikat

Telephonieren Sie (061) 3 59 26

**GYSIN & CO. BASEL**

**SANITÄRE ANLAGEN · WARMWASSER-VERSORGUNGEN**

NORDSTRASSE 67  
TELEPHON 2 20 674

**FRITZ WITSCHI · ZÜRICH 6**

# BORSARI ÖLTANKS

aus Eisenbeton mit Glasausklei-  
dung bieten besondere Vorteile:  
Im Keller eingebaut, volle Aus-  
nützung des Raumes – Im Hof  
oder Garten unterirdisch erstellt,  
kein Rosten und kein Korrodieren.

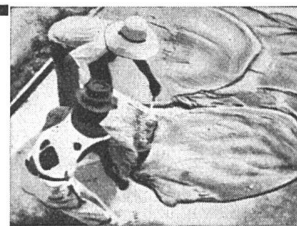
**Heizöl-  
Tankanlagen** für Handel, Industrie, Geschäfts-  
häuser und Villen.

Erstklassige Referenzen

**BORSARI & CO., ZOLLIKON-ZÜRICH**

Gegründet 1873 – Tel. (051) 24 96 18

Besser isolieren  
mit



## ZELLENBETON

Kleines Gewicht  
300 kg/m<sup>3</sup>  
Wärmeleitzahl  
0,06–0,07  
Vorteilhaft im Preis

Kann auf der Baustelle her-  
gestellt und eingebracht  
oder in Platten jeder Größe  
geliefert werden. – Hervor-  
ragende Isolierwirkung. –  
Speziell für Flach- und  
Shed-Dächer, Unterlags-  
Böden, Mauer-Isolierungen  
usw. – Fäulnisfrei, feuer-  
fest und frostsicher.

**FAVRE & CIE. AG.**

**WALLISELLEN / ZCH.**

gegr. 1891 Tel. (051) 93 20 11

Der neue **ELCALOR - V - Herd**

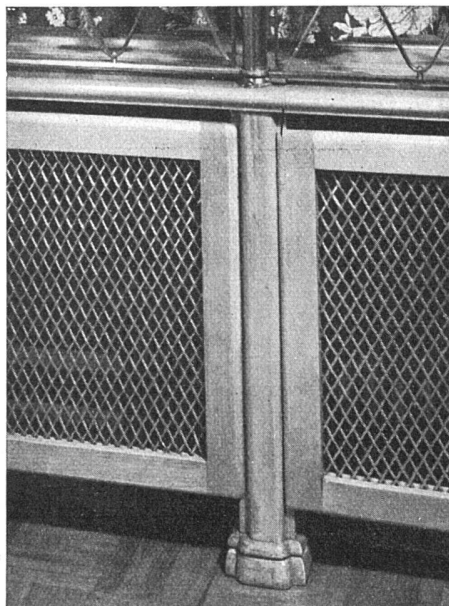


mit der einzigartigen  
stufenlosen  
REGLA - Rapidplatte



**ELCALOR A G. AARAU TEL. (064) 2 36 91**

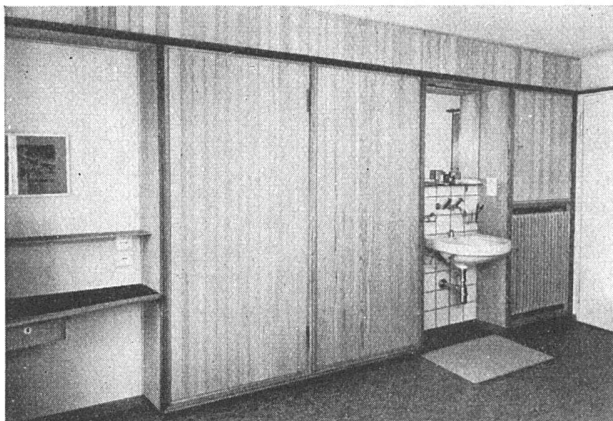
Heizkörperverkleidungen in allen Metallen



**METALLGITTER** auf ganz neue Arten ausgeführt.  
Messing und Aluminium. In vielen Farben erhältlich.

**METALLWARENFABRIK DIETIKON AG.**  
**DIETIKON / ZWEIGBETRIEB IN ZÜRICH**

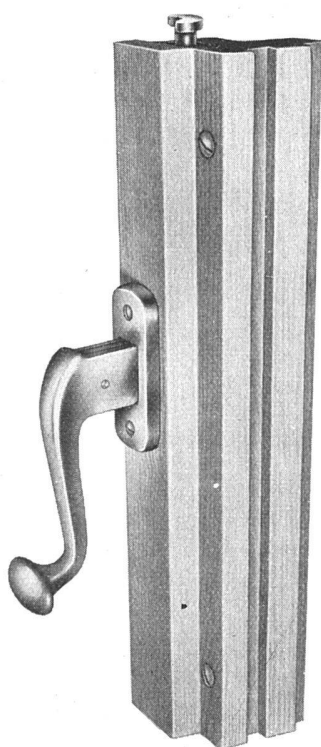
TEL. (051) 91 83 02 / FROSCHAUGASSE 9, TEL. (051) 32 49 15



UMBAUTEN  
NEUBAUTEN  
INNENAUSBAU  
LADENEINRICHTUNGEN

## Schreinerei-Genossenschaft Zürich

Telephon 33 77 85 - Grubenstraße 27



### Neue, verdeckte «HANSCH»- Espagnolette

Griff auch in Kugel-  
form lieferbar mit  
unsichtbarer Schließ-  
zunge im Falz auf  
Mitte Flügelhöhe. Die  
Griffhöhe ist vom  
Mittelverschluß un-  
abhängig. Dornmaß  
nur 10 mm, daher für  
eine minimale Mit-  
telpartie verwend-  
bar. Bei einflüg-  
liger Partie ohne  
Deckleiste mon-  
tierbar.

Fabrikant:

**Hans Schärer**  
Baubeschlägefabrik  
Rupperswil (Aargau)  
Telephon 064/3 42 69



Bamberger Verlagshaus  
Meisenbach & Co  
Bamberg 2 - Hainstr. 18  
Deutschland

Ausgabe A: Heimschmuck  
Mode- und Geschenkartikel  
die Fachillustrierte für Kunsthandwerk  
und -gewerbe unterrichtet Sie in  
monatlicher Folge über das  
Formschaffen in Deutschland  
Jahresbezugspreis DM 16.-  
Bitte verlangen Sie Probe-Hefte

**DIE SCHAULADE**

**G. AMSTUTZ**

*Führendes Atelier für*

**Architektur-Modelle & Reliefs**

ZÜRICH 7 WASSERSTRASSE 69

TEL. 32 64 33

**HEIZUNG**  
**SANITÄR**

Telephon (051) 24 63 30

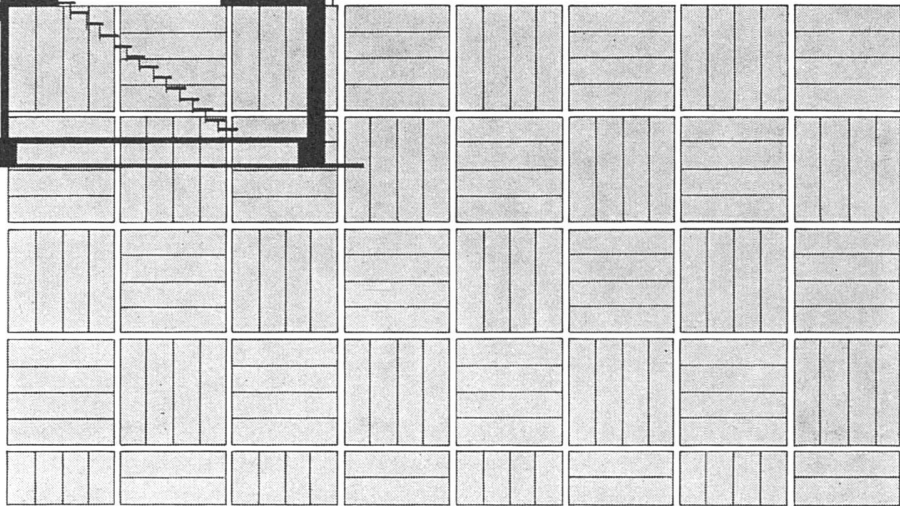
**ROBERT STRÄSSLE**  
ZÜRICH 8

Wählen Sie den passenden Bodenbelag,  
**JOHNSON** wird ihn neuwertig erhalten



Jeder Bodenbelag wird durch die JOHNSON-Imprägnierung und -Pflege dauernd gegen Feuchtigkeit, Staub und schwere Schritte geschützt. Die schädliche Tiefenverschmutzung der Beläge wird verhindert, und die Böden bleiben bei einfacher, müheloser Behandlung strahlend schön.

Lassen Sie sich durch die Fachleute des JOHNSON Service über die seit vielen Jahren bewährte JOHNSON Methode informieren, und denken Sie daran: Alle Probleme der Bodenpflege haben eine Lösung: JOHNSON.



**JOHNSON**

GENERALVERTRETUNG

**E. GASSER ZÜRICH 6/57**

Rötzelstrasse 108 Tel. 051 / 26 33 05

Formschönheit, Leistung und Qualität des



**Westinghouse**

**WASCH-AUTOMATEN**

gehen hervor aus 70jähriger Erfahrung im Automatenbau. Dieser **Vorsprung** stempelt

**Westinghouse**

zum idealen Gebrauchsgerät für jedes Wohnhaus! Die althergebrachte Waschkücheneinrichtung wird überflüssig! **Kinderleichte Bedienung! Einfachste Installation! – Keinerlei Verankerung! –** Beim speziell für Schweizer Verhältnisse geschaffenen Modell mit eingebauter Heizung zum Kochen der Wäsche genügt ein Kaltwasseranschluß!

Auskunft, Prospekte und Vorführung durch

**W. SCHUTZ S.A., Lausanne**

3, avenue Ruchonnet

und die Regionalvertretungen und Service-Stationen: **Zürich, Zug, Schaffhausen:** H. J. Morel AG, Zürich; **Basel:** A. Mutz, Basel; **Bern:** W. Gysi, Bern; **Solothurn, Aargau:** K. Schwarzer, Olten; **St. Gallen, Thurgau, Appenzell, Glarus:** P. A. Züllig, St. Gallen; **Luzern, Schwyz, Uri, Ob- und Nidwalden:** Bühlmann + Co., Luzern; **Graubünden und Ragaz:** E. Willi & Sohn, Chur; **Tessin:** F. Dozio, Lugano.