

Zeitschrift: Das Werk : Architektur und Kunst = L'oeuvre : architecture et art
Band: 40 (1953)
Heft: 8: Brasilien

Werbung

Nutzungsbedingungen

Die ETH-Bibliothek ist die Anbieterin der digitalisierten Zeitschriften auf E-Periodica. Sie besitzt keine Urheberrechte an den Zeitschriften und ist nicht verantwortlich für deren Inhalte. Die Rechte liegen in der Regel bei den Herausgebern beziehungsweise den externen Rechteinhabern. Das Veröffentlichen von Bildern in Print- und Online-Publikationen sowie auf Social Media-Kanälen oder Webseiten ist nur mit vorheriger Genehmigung der Rechteinhaber erlaubt. [Mehr erfahren](#)

Conditions d'utilisation

L'ETH Library est le fournisseur des revues numérisées. Elle ne détient aucun droit d'auteur sur les revues et n'est pas responsable de leur contenu. En règle générale, les droits sont détenus par les éditeurs ou les détenteurs de droits externes. La reproduction d'images dans des publications imprimées ou en ligne ainsi que sur des canaux de médias sociaux ou des sites web n'est autorisée qu'avec l'accord préalable des détenteurs des droits. [En savoir plus](#)

Terms of use

The ETH Library is the provider of the digitised journals. It does not own any copyrights to the journals and is not responsible for their content. The rights usually lie with the publishers or the external rights holders. Publishing images in print and online publications, as well as on social media channels or websites, is only permitted with the prior consent of the rights holders. [Find out more](#)

Download PDF: 16.01.2026

ETH-Bibliothek Zürich, E-Periodica, <https://www.e-periodica.ch>

STEINER

Bauschreinerei
Möbelfabrik

STEINER

Spezialfabrik für Laden- und
Schaufensterausbau

STEINER

Zürich 50
Hagenholzstraße 60

STEINER

Telefon
46 43 44

STEINER

Verlangen Sie
unverbindliche Beratung

STEINER

beste Referenzen
stehen Ihnen zur Verfügung

STEINER

Accum AG
Gossau ZH

Fabrik für Elektrowärme-Apparate

Accum

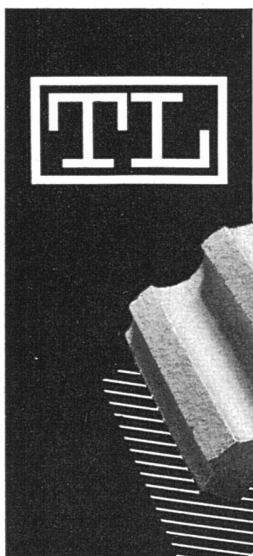
Elektrische Strahlungsheizung

Accum

hat sich bewährt als Allein-
heizung oder Ergänzung zur
Zentralheizung für unregel-
mässig benützte Räume

Projekte kostenlos

Einfache Montage
Sofort betriebsbereit
Geringe Stromkosten



**STEINZEUG-
BODENPLATTEN**
in verschiedenen Farben

**FEUERFESTE
PRODUKTE**

TONWERK LAUSEN AG

TEPPICHE LINOLEUM

- umfassende Auswahl
- unverbindliche Beratung
- interessante Preise

Mit Fachfragen ins Vertrauenshaus

Hettinger

Basel Telephon (061) 248 71
vis-à-vis Stadttheater

Zürich Talacker 24, Tel. (051) 23 77 86

FLACHBEDACHUNGEN

MEYNADIER

Zürich (051) 52 22 11

Bern (031) 2 90 51

die Spezialisten



BELCO

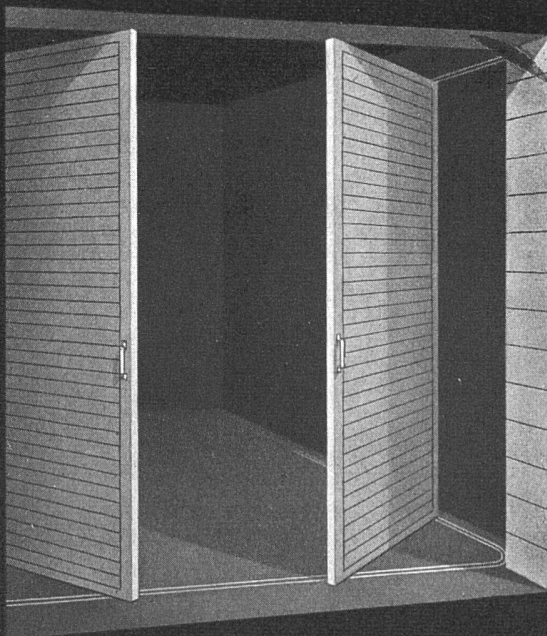
Sanitäre Apparate AG

Stauffacherquai 42 Zürich

Tel. (051) 23 86 60

SANITÄRE APPARATE

in erstklassiger Ausführung und modernster Konstruktion



SCHWENK-TOR



**GEILINGER & CO
WINTERTHUR**

Klar in Form und Gestaltung
bequem und solid sind
Preßholzmöbel

HORGEN-GLARUS

AG. MÖBELFABRIK HORGEN-GLARUS
Telephon (058) 5 20 91 IN GLARUS



DAS GUTE FACHGESCHÄFT FÜR
BAU- UND MÖBELBESCHLÄGE
DÜBELANREISER
HOLZVERBINDER «SIMPLEX» UND «BULLDOG»
WERKZEUGE FÜR DIE HOLZBEARBEITUNG


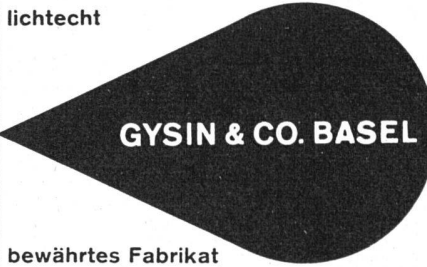
J. G. KIENER & WITTLIN AG., BERN • TEL. (031) 2 91 22

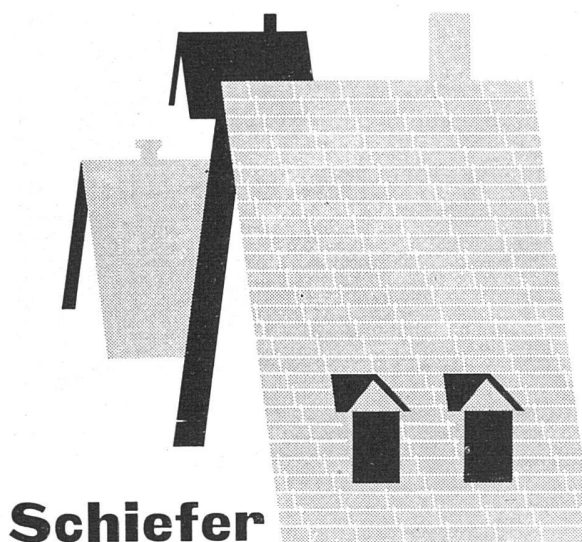
**MAXIMA-
TAPETEN**

Die neue Qualitäts-Tapete für Großbauten und Siedlungen

abwaschbar, lichtbeständig, ausgiebig und billig
3fache Rollen von 75 cm Breite und 15 m Länge

W. WIRZ-WIRZ AG., BASEL - BERN - LAUSANNE

 <p>COLORMAT</p>	<p>Emulsionsfarbe</p> <p>wetterfest</p> <p>seit Jahren</p>	<p>für Innen- und Aussenanstriche</p> <p>lichtecht</p> <p>bewährtes Fabrikat</p>	 <p>GYSIN & CO. BASEL</p>
	<p>Telephonieren Sie (061) 3 59 26</p>		



Schiefer

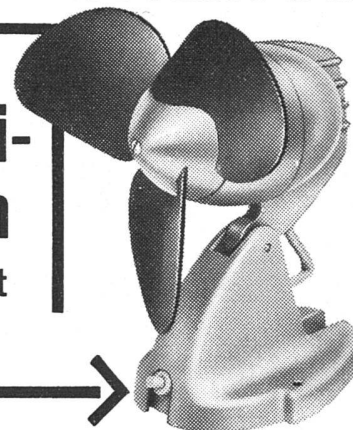
sind das zuverlässige Material für eine sturmsichere Bedachung oder für eine wetterfeste Fassadenverkleidung; beide bieten besten Gebäudeschutz. Die hübschen Schieferfarben und die verschiedenen Eindeckungsarten erlauben gute bauliche Wirkungen.

Eternit

ETERNIT AG NIEDERURNEN TEL. (058) 415 55

TISCH-VENTILATOR

mit
**Gummi-
flügeln**
also absolut
gefährlos



- Schönes, apertes Stromlinien-Gehäuse von höchster Lebensdauer
- Normalmodell mit ca. 1190 m³ Luftumwälzung pro Stunde [Fr. 64.50]
- Oszillierend (schwenkend) mit ca. 1530 m³ Luftumwälzung pro Stunde [Fr. 116.50]

Qualitätsprodukt der weltberühmten
General-Electric Co. Ltd. of England

G.E.C.

A. Widmer A.-G. Zürich
Talstr. 35 Tel. (051) 23 03 11

In allen
einschlägigen
Geschäften
erhältlich

Neuzeitliche Beschlüge

für den Innenausbau



Modern in Linie und Form.
vollendet in der Ausführung

Sämtliche Bau- und Möbel-
beschläge für Wohn- und
Geschäftshäuser, Verwal-
tungsgebäude und Schulen



Ausschnitt aus unserem reich-
haltigen Lieferungsprogramm

Gediegene Zierbeschläge in
Messing, fein poliert:
Türdrücker und Schilder, Hut-
und Mantelhaken, Zier-
Schalterplatten, Fischbänder

PAUL OESCHGER + CIE. ZÜRICH 11/52
LANDHUSWEG 6/8 TELEFON (051) 46 70 33
WERKZEUGE BESCHLÜGE / OUTILLAGE FERREMENTS

WETTER + CO.
CLICHEANSTALT
ZÜRICH 6
HOTZESTR. 23

WETTER + CO.
CLICHEANSTALT
ZÜRICH 6
HOTZESTR. 23

WETTER + CO.
CLICHEANSTALT
ZÜRICH 6
HOTZESTR. 23

WETTER + CO.
CLICHEANSTALT
ZÜRICH 6
HOTZESTR. 23

Wettbewerb

Die Gesundheitskommission Illnau veranstaltet nach den Grundsätzen des SIA und des BSA unter den seit mindestens einem Jahr im Kanton Zürich niedergelassenen Fachleuten schweizerischer Nationalität einen **Wettbewerb** für die

Gestaltung der Friedhofanlage im «Zelgli», Effretikon

Für die Preise stehen Fr. 5000.- zur Verfügung.

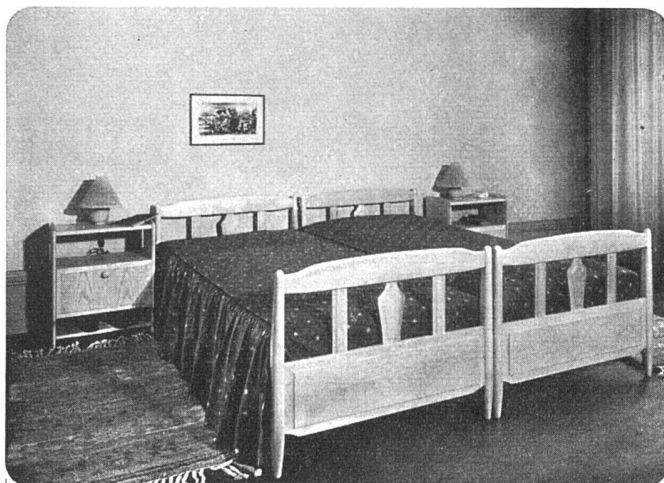
Ablieferungstermin: 15. November 1953.

Anfragen bis 15. August 1953.

Besichtigung der Baustelle: Samstag, den 8. August 1953, 16.00 Uhr.

Die Unterlagen können gegen Hinterlegung von Fr. 10.- bei der Gemeinde-ratskanzlei Illnau bezogen werden.

**Die Gesundheitskommission
Illnau**



(Bettmod. Nr. 2038; Nachttisch Nr. 2054)

Neuzeitliche Holztypenmöbel aus Eschenholz bieten eine hohe Bequemlichkeit und den Eindruck unbedingter Sauberkeit. Verlangen Sie unverbindlich unsern Spezialkatalog mit den verschiedenen formschönen Modellen.

Verkauf nur durch Wiederverkäufer



**Basler Eisenmöbelfabrik AG.
Sissach**

vorm. Th. Breunlin & Cie.
Telephon (061) 744 61



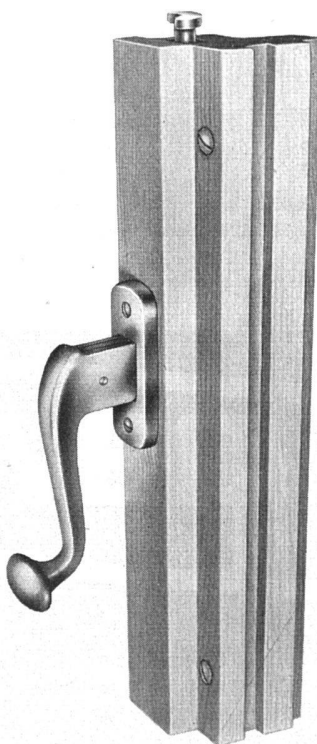
Winterthur
UNFALL

Schweizerische Unfallversicherungs-Gesellschaft in Winterthur

**Wir leisten Kautiön
an Ihrer Stelle
durch unsere**

Baugarantie-Versicherung

Auskunft und Offerten
durch unsere Geschäftsstellen



**Neue, verdeckte
«HANSCH»-
Espagnolette**

Griff auch in Kugel-form lieferbar mit unsichtbarer Schließzunge im Falz auf Mitte Flügelhöhe. Die Griffhöhe ist vom Mittelverschluß unabhängig. Dornmaß nur 10 mm, daher für eine minimale Mittelpartie verwendbar. Bei einflügliger Partie ohne Deckleiste montierbar.

Fabrikant:

Hans Schärer
Baubeschlägefabrik
Ruppertswil (Aargau)
Telephon 064/3 42 69



JOHNS-MANVILLE BODENBELÄGE

ASPHALT-TILE + TERRAFLEX

FLACHDACH & TERRASSENBAU AG. BERN

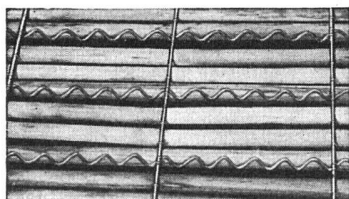
Marktgasse 37

Telephon (031) 2 39 89

GENÈVE: Entreprise **GENEUX-DANCET S.A.**, 1, Rue du Stand

LUGANO: Fa. **CHRISTEN & TOBLER**, Via Trevano 7

ZÜRICH: Fa. **SPONAGEL & CIE.**, Sihlquai 139-143

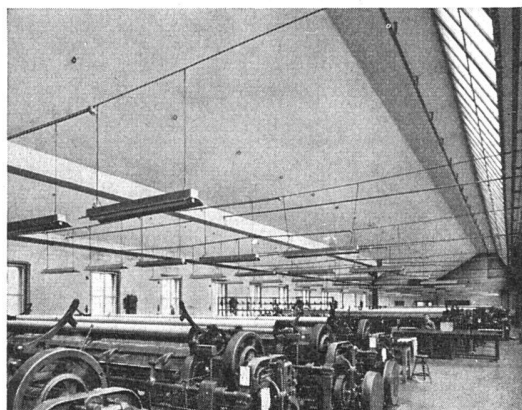


«ALPHA» - Schilfrabitz

verhilft Gips- und Pflasterdecken zu vollständiger Rißfreiheit durch die Elastizität der Schilfrabitzmatte infolge der neuartigen Armierung.

A. Hirt-Sturzenegger Schilf- und Schilfrabitz-Weberei **Wil (St. G.)**

Tel. (073) 6 03 61



Webereisaal Schweiz. Gesellschaft für Tüllindustrie AG., Münchwilen TG

BERNHARD HITZ, USTER

Fugenlose **SPRAY «LIMPET» ASBEST-**
Akustik- und Schallschluckbeläge
Feuerschutzbeläge
Kondensations-Verhütungsbeläge

SPRAY «LIMPET» ASBEST-Schallschluckbeläge an den Shed-Untersichten – 500 m² – auf Holzfaserplatten-Deckenverkleidungen aufgespritzt.

pavatex

Kennen Sie unsere neue **Täferplatte Isoduro 13 mm?**
(11 mm Isolier zusammengeklebt mit 2 mm Hart)

Pavatex AG Cham Telefon 042 611 25

Frank Lloyd Wright

60 Jahre lebendige Architektur

EIN BILDBERICHT

herausgegeben von Werner M. Moser
Architekt BSA/SIA, Zürich

Das Werk umfaßt 100 Seiten mit 160 Illustrationen, wovon zum Teil doppelseitige Vierfarbendrucke.

Preis sFr. 16.- + Porto. Zu beziehen in allen guten Buchhandlungen sowie beim WERK-Verlag in Winterthur.

Für Deutschland hat der Hermann Rinn-Verlag, München, Wittelsbacherplatz 2, Verlag und Auslieferung übernommen. Bezugspreis für Deutschland DM 16.-.

BESTELLSCHEIN

Der Unterzeichnende bestellt _____ Exemplar _____
Sonderpublikation

FRANK LLOYD WRIGHT
60 Jahre lebendige Architektur

und ersucht um Zustellung an untenstehende Adresse.

Name und Vorname

Genaue Adresse

Unterschrift:

2

Tel. 056 31111

BAG

Fluoreszenz-Leuchten

Fluoreszenz-Beleuchtung für Verkehr, Industrie und Gewerbe
B. A. G. Bronzewarefabrik A. G. Turgi

Ernst URINOIRS

Einfache Reinigung
Ohne Wasserspülung
geruchlos
Trocken-Desinfektionsverfahren

F. ERNST, ING. AG. ZÜRICH
Weststr. 50/52 Telefon (051) 33 60 66

Rolladen aller Systeme

Rolljalousien · Schattendecken
& Jalousieläden

J. Sum
Rolladenfabrik Olten



SCHWEIZ. LICHTPAUSANSTALTEN AG ZÜRICH

vorm. Hatt & Co.

Telephon (051) 26 96 28

Weinbergstraße 22

Lichtpausen • Plandruck • Photokopie • Zinkdruck



Der neue Spachtel-Belag

ist

druckfest und widerstandsfähig

fugenlos

elastisch

staubfrei

hygienisch

leicht zu reinigen

vollkommen säurefrei

geeignet für

Büros

Spitäler

Schulen

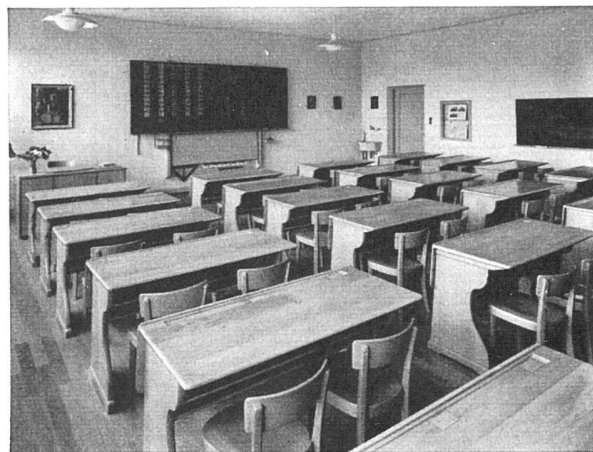
Anstalten

Ateliers

Wohnbauten usw.

Euböolithwerke AG., Olten

Telephon (062) 5 23 35



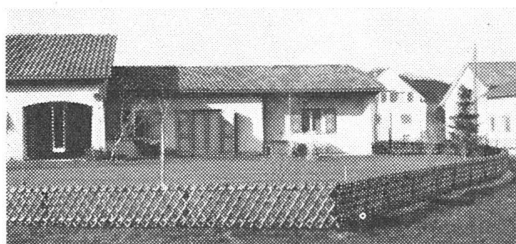
Tische und Stühle

für Hotels, Restaurants, Tea-Rooms, Schulen,
Kindergärten usw.

zählen zu unseren Spezialitäten

F. TÜTSCH & CIE., Klingnau

Stuhl- und Tischfabrik • Tel. (056) 5 10 17 u. 5 10 18



Zaunfabrik

Müller+Co.

Löhningen

Zürich Tel. (051) 26 28 45

Winterthur Tel. (052) 2 13 85

St. Gallen Tel. (071) 2 53 86

Basel Tel. (061) 23 42 68

Verkleidungsplatten

Treppen, geschliffen

Steinhauerarbeiten,

in den üblichen Ausführungen

Otto Mayer

Kunststeinfabrik
Kies- und Terrazzowerk



Kunststeinsande
in allen Farben

Kompostsilos OM

Kaminhüte OM

Bahnanschluß

Bürglen Tel. (072) 5 42 01

DEXION WINKEL

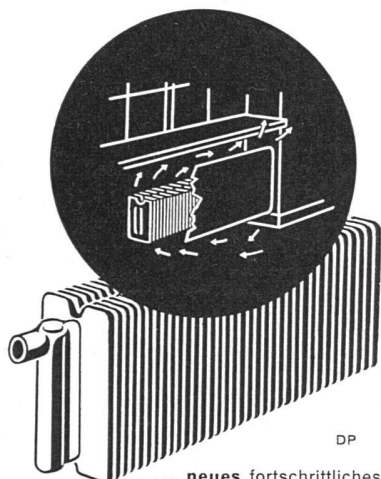


Ein Winkel erobert die Welt. Über 20 Millionen Meter Dexion in der ganzen Welt in Betrieb. Fast $\frac{3}{4}$ Million Meter in der Schweiz in kurzer Zeit verkauft. Jeder Dexion-Käufer ist begeistert. Für Lager, Magazin, Labor, Werkstatt, Büro usw. gibt es nichts Besseres. Dexion ist einfach, nicht teuer, solid, zweckmäßig. Nie ein Verlust. Sie können selbst in einer Stunde den größten Schaft oder Tisch bauen. Verlangen Sie sofort Spezialprospekt, Photo sowie Referenzen.

FORSTER & CO. DREISPITZ BASEL 18 TELEPHON (061) 5 24 68



Thermitor KONVEKTIONS-HEIZUNG

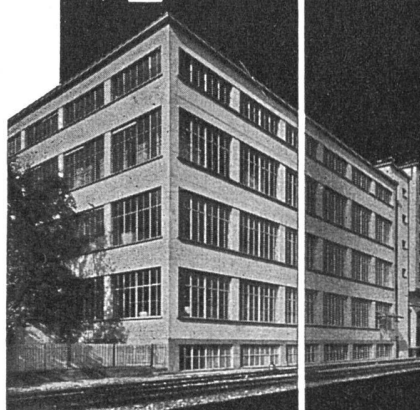


... neues fortschrittliches Heizsystem ... für
günstigere Anlage- und Betriebskosten ...
raschere Heizwirkung ... tausendfach bewährt!
Prospekte und Auskunft durch

LUFINA BASEL

Aeschengraben 22 · Telefon (061) 22 19 14
Installation durch qualifizierte Heizungsfirmen

VERWO

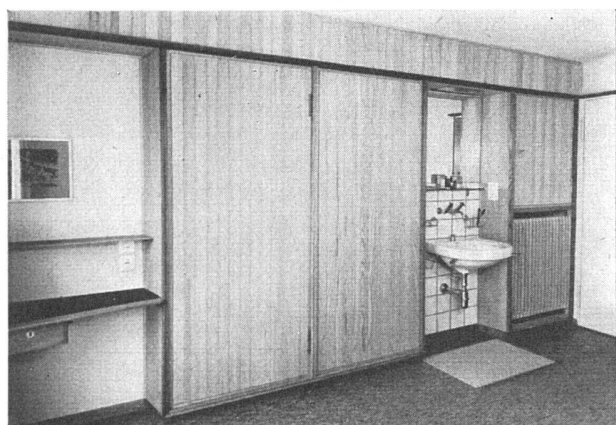


**Stahlfenster mit
Spezialprofilen**



Fabrik für Metallbauteile u. Verzinkerei

Verwo AG Pfäffikon/Schwyz Tel. 055/272 08



UMBAUTEN

NEUBAUTEN

INNENAUSBAU

LADENEINRICHTUNGEN

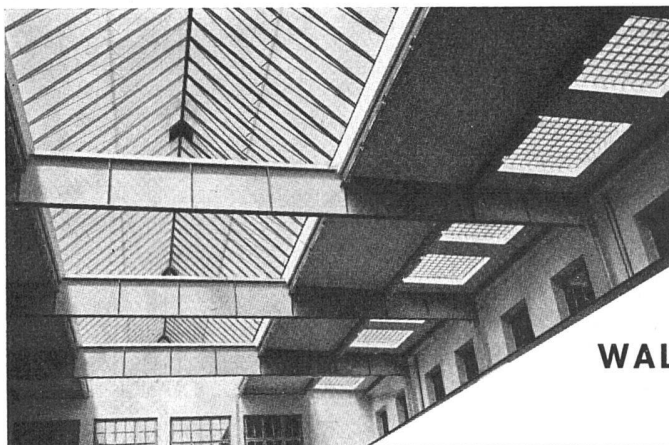
**Schreinerei-Genossenschaft
Zürich**

Telephon 33 77 85 - Grubenstraße 27

Die schönsten und besten **Klinker**

in frohen Farbtönen,
geflammt und in vielen Formaten, liefert

A.-G. Verblendsteinfabrik Lausen



Kittlose

Glasdächer

Glasbeton-Oberlichter, begeh- und befahrbar

Glasbaustein-Wände

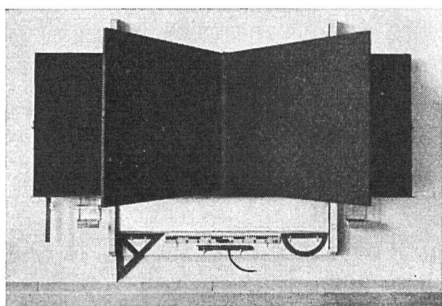
WALTHER & MÜLLER • BERN

Telephon (031) 2 49 12

Orgelbau

ORGELN FÜR KIRCHE UND KONZERTSAAL - HAUSORGELN

Th. Kuhn AG., Männedorf



Hunziker Söhne, Schulmöbelfabrik

Gegründet 1880

Telephon 92 09 13 **Thalwil**

Schweiz. Spezialfabrik der Schulmöbelbranche

Lieferung kompletter Schulzimmereinrichtungen, Schultische, Wandtafeln
Beratung und Kostenvoranschläge kostenlos



TÜRSCHÖNER
AUS CELLULOID

SCHLUND & CO.
CELLULOIDWAREN-FABRIK
ZÜRICH-ALTSTETTEN
TEL. (051) 52 36 30



Der immer wieder bevorzugte

Waschtisch

PROGRESS

aus
Feuerton

HANS U. BOSSHARD **HUB** **ZÜRICH/LUGANO**
STAFFELSTRASSE 6 VIA GINEVRA 2



Unsere **Personen-** und **Waren-Aufzüge** sowie
Akten- und **Speise-Lifts** haben sich bewährt!

Aufzüge AG. Schaffhausen
Telephon (053) 661 07
Verlangen Sie den Besuch unseres Ingenieurs!



SIFRAG

Luft- und Wärmetechnik
Klimaanlagen
Raumlüftung Entnebelung
Warmflurheizung Gasschutz
CO₂-Brandschutzanlagen
Pneumatischer Transport
Rohrpost

SPEZIALAPPARATEBAU UND INGENIEURBÜRO FREI AG
BERN · BASEL · LAUSANNE · ZÜRICH



Schaufenster-Anlagen

mit pat. Sessa-Profilen in Anticorodal und Bronze

Stahlbauteile

Sessa-Norm.

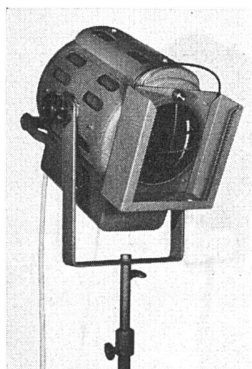
Briefkasten, Kellerfenster, Gitterroste

Luftschutz-Stahlbauteile

Luftschutztüren und Notausstiege

J. Sessler, Zürich

Hegibachstraße 52 Telefon (051) 34 04 35



Spezialfirma für

Theaterbeleuchtungen

Eigene Fabrikation
SEV geprüft

Vermietungen

Generalvertretung der
Strand Electric Co. Ltd.
London

W. Eichenberger

Ceresstr. 27, Zürich 8
Telefon (051) 24 75 90

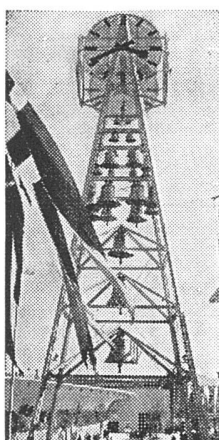
Model-Artho

Bauschreinerei

Möbelfabrik

Innenausbau

Zürich 7 Zeltweg 40 Telefon (051) 32 03 19



Glockengießerei Rüetschi AG., Aarau

Kirchenglocken
Neuanlagen
und Reparaturen
Statuen-
und Bildguß

Glockenturm
Schweiz. Landesausstellung
Zürich 1939

GRANIT UND MARMORARBEITEN

Granit und Marmor von Castione

Tessiner Granit hell und dunkel -
Urner Granit

M. ANTONINI & CO., BELLINZONA

Schweizerische Granitwerke Gegründet 1865



Telefon (061) 3 16 87 - Kannenfeldstraße 22

Für Fabriken, Büros, Verkaufslöke, Schaufenster, Schulen, Kirchen,
Sportplätze und Anstrahlungen erweisen sich

ZEISS-Spiegelleuchten

immer als vorteilhaft.

Lassen Sie sich unverbindlich und kostenlos Ihre Beleuchtungs-
projekte, auch für **Fluoreszenzbeleuchtung**, von uns ausarbeiten.

SANITÄRE ANLAGEN · WARMWASSER-VERSORGUNGEN

NORDSTRASSE 67
TELEPHON 280674

FRITZ WITSCHI · ZÜRICH 6

Auch sie war farbig,
die Akropolis von Athen. Damals war
selbst Marmor nur Material,
das durch Farbe zum Leben erweckt wurde.
Noch heute — nach 2000 Jahren — findet
man Reste.



KEIM - FARBEN
haben ebenfalls lange Lebensdauer. Sie
bieten Schutz und erfreuen das Auge des
Anspruchsvollen.

Alleinvertreib für die Schweiz:
Hch. Wagner & Co. Zürich 48
Telephon (051) 52 44 14/15



X



**Die Spezialfirma
für
Sonnenschutz**

**Karl Wilhelm
Zürich 7
Zeltweg 74 a
Tel. 24 70 77**

**Flex-Jalousien
Rolladen
Jalousieläden
Sonnenstoren**



Junger deutscher
Innenarchitekt

(staatl. Abschlußexamen) mit Studienaufent-
halt in London, Stockholm und Helsinki, über
ein Jahr selbständige Praxis bei einem deut-
schen Architekten,

sucht Stellung

bei einem Schweizer Architekten auf 1. Okt.
1953, evtl. früher.

Zeugnisse und Zeichnungen auf Wunsch.

Angebote erbeten unter Chiffre 5301 an den
Verlag WERK, Winterthur.

**Öfen u
öfen Cheminées**

Oefen für jedes Brenn-
material. Neueste Mo-
delle für Zimmer, Läden,
Restaurants, Säle, Werk-
stätte.
Besichtigen Sie unver-
bindlich unsere reich-
haltige Ausstellung.

Bodmer & Cie. Zürich 8
Seefeld / Holbeinstr. 22
Telephon (051) 341273

**Zur Vervollständigung von
ganzen Jahrgängen des
WERK**

suchen wir zum Rückkauf:

Jahrgang 1946: Nr. 6; Jahrgang 1947: Nr. 1;
Jahrgang 1951: Nr. 8; Jahrgang 1952: Nr. 1.
Für jedes in sauberem Zustand zurückge-
sandte Heft vergüten wir Fr. 1.- plus Porto.

Verlag WERK



60 Jahre

ERFAHRUNG
QUALITÄT
ERFOLG

Bedachungs- u. Bausoliermaterial
Chem.-Bautechn. Produkte

DACHPAPPENFABRIK
ZÜRICH 46

TEL. (051) 46 91 04 **SÜSSMANN**

TRAVERS
HOCHDRUCK-STAMPF-ASPHALT-PLATTEN



das beste Material
für
stark beanspruchte
Fabrikböden

BAUBEDARF ZÜRICH AG.
ZÜRICH

HEIZUNG

SANITÄR

Telephon (051) 24 63 30

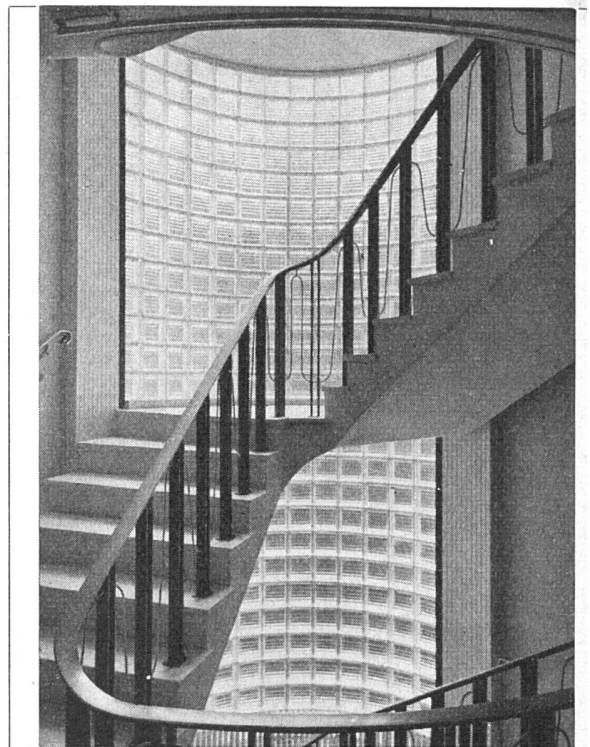
ROBERT STRÄSSLE
ZÜRICH 8

In den
größten und wichtigsten
Betrieben der Welt



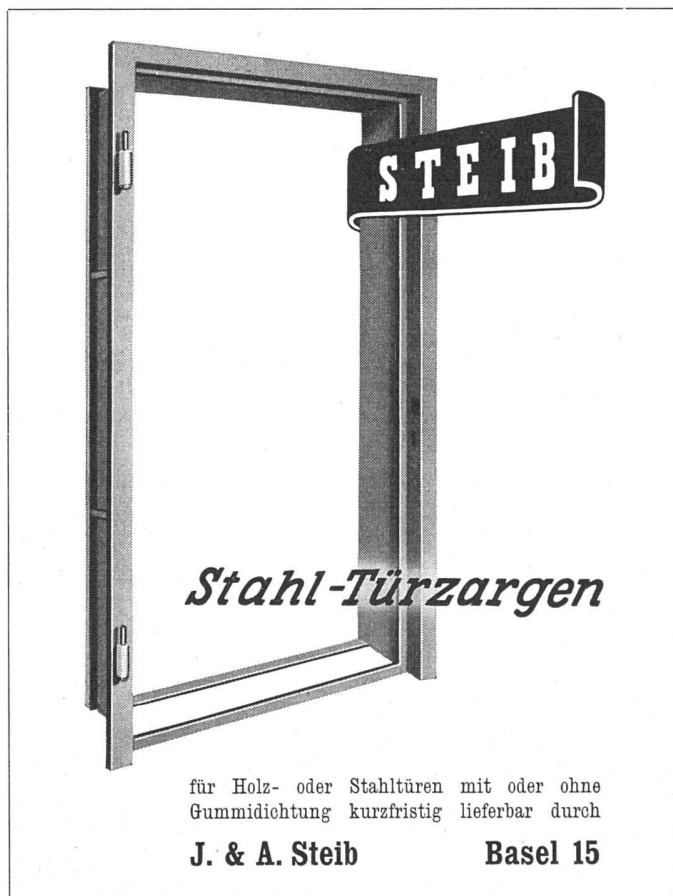
INDUSTRIEBÖDEN
RICHNER & CIE. ZÜRICH

DREIKÖNIGSTRASSE 21
TELEFON (051) 23 32 75



Moderner GLAS-BETONBAU
begeh- und befahrbare Oberlichter und Wände

Quendoz, Erne & Cie., Zürich 5
Hardturmstraße 131, Telefon (051) 25 17 30



Stahl-Türzargen

für Holz- oder Stahltüren mit oder ohne
Gummidichtung kurzfristig lieferbar durch

J. & A. Steib **Basel 15**

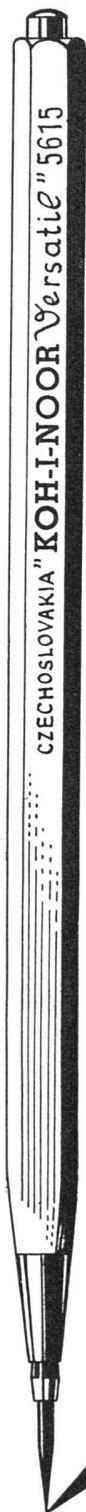
**Grosse
Objekte**

**Sorgfalt
bis ins kleinste
Detail**



JAKOB SCHERRER SÖHN

Spenglerei
Zürich 2
Allmendstr. 7
Tel. 051/25 79 80



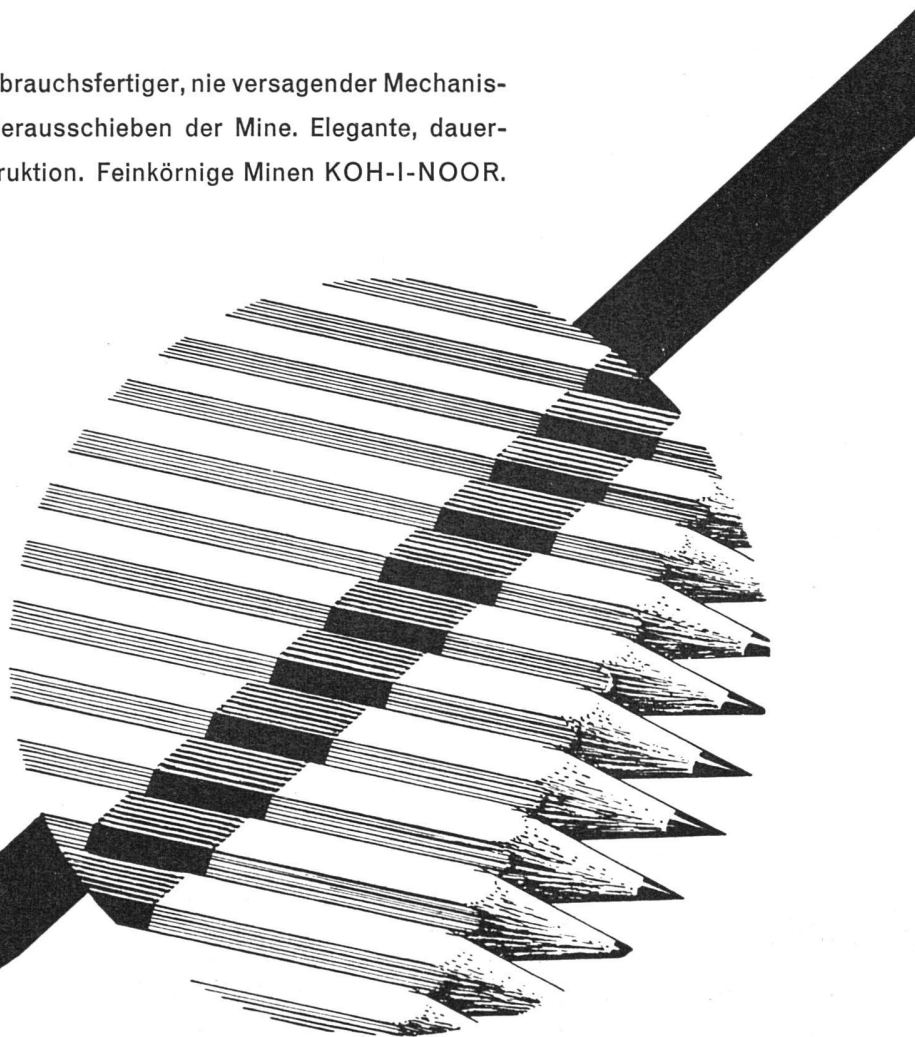
WIE VIELE HABEN SIE KENNENGELERNT?

Sicher eine ganze Reihe. Jeder hatte seine Vorzüge und Schwächen. Und doch existiert der ideale Klemmstift

KOH-I-NOOR VERSATIL

der Bleistift für Ihre Ansprüche

Jederzeit gebrauchsfertiger, nie versagender Mechanismus zum Herausschieben der Mine. Elegante, dauerhafte Konstruktion. Feinkörnige Minen KOH-I-NOOR.



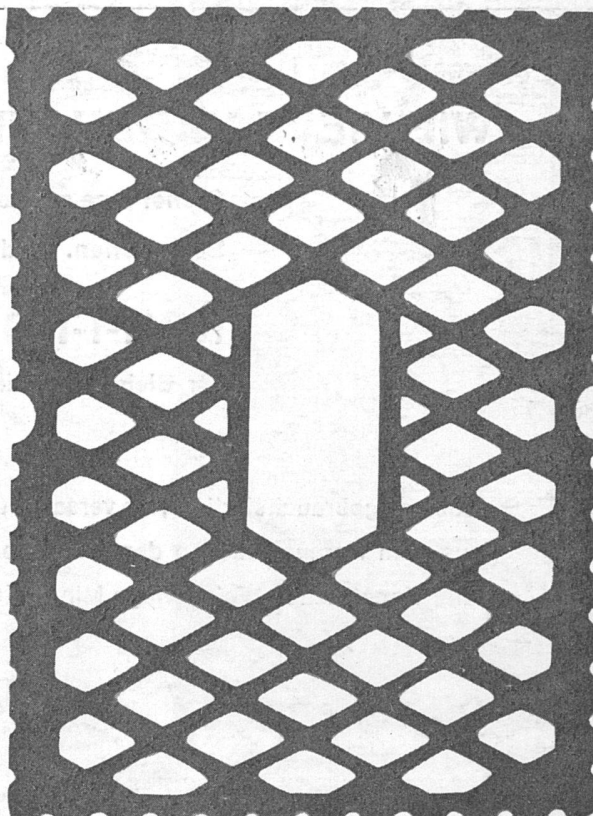
LIGNA AG.

Abt. KOH-I-NOOR L. & C. HARDTMUTH
PRAHA - TSCHOSLOWAKEI

Bezugsquellennachweis durch: PAPYRIA AG., Rautstraße 11, ZÜRICH

Hunziker

GITTER-STEINE



Der neue Gitter-Stein in gebranntem Ton!

Backsteine

N1 25/12/6 cm
 N1½ 25/12/9,5 cm
 N2 25/12/13,5 cm
 W1 30/14,5/6 cm
 W1½ 30/14,5/9,5 cm
 W2 30/14,5/13,5 cm

Isoliersteine

J10 25/10/13,5 cm
 J12 25/12/13,5 cm
 J15 25/15/13,5 cm
 J18 25/18/13,5 cm
 J30 30/30/13,5 cm

Wärmeleitzahlen

1. Steine $\lambda = 0,33 \text{ kcal/m}^2 \text{ h } ^\circ\text{C}$
 2. Mauerwerk $\lambda = 0,37 \text{ kcal/m}^2 \text{ h } ^\circ\text{C}$

Vorteile

Hervorragende Festigkeitseigenschaften - Vorzügliches Wärme-Isoliervermögen - Geringer Mörtelverbrauch

AKTIENGESELLSCHAFT

HUNZIKER+CIE

Zentralbureau Zürich Lagerstrasse 1

Werke: Zürich / Brugg / Olten / Döttingen / Pfäffikon Sz. / Bern