

Zeitschrift: Das Werk : Architektur und Kunst = L'oeuvre : architecture et art
Band: 40 (1953)
Heft: 8: Brasilien

Werbung

Nutzungsbedingungen

Die ETH-Bibliothek ist die Anbieterin der digitalisierten Zeitschriften auf E-Periodica. Sie besitzt keine Urheberrechte an den Zeitschriften und ist nicht verantwortlich für deren Inhalte. Die Rechte liegen in der Regel bei den Herausgebern beziehungsweise den externen Rechteinhabern. Das Veröffentlichen von Bildern in Print- und Online-Publikationen sowie auf Social Media-Kanälen oder Webseiten ist nur mit vorheriger Genehmigung der Rechteinhaber erlaubt. [Mehr erfahren](#)

Conditions d'utilisation

L'ETH Library est le fournisseur des revues numérisées. Elle ne détient aucun droit d'auteur sur les revues et n'est pas responsable de leur contenu. En règle générale, les droits sont détenus par les éditeurs ou les détenteurs de droits externes. La reproduction d'images dans des publications imprimées ou en ligne ainsi que sur des canaux de médias sociaux ou des sites web n'est autorisée qu'avec l'accord préalable des détenteurs des droits. [En savoir plus](#)

Terms of use

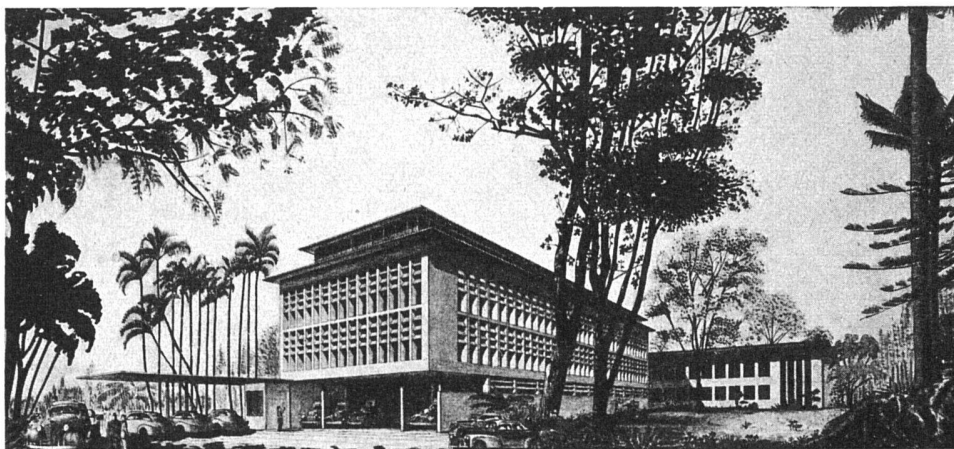
The ETH Library is the provider of the digitised journals. It does not own any copyrights to the journals and is not responsible for their content. The rights usually lie with the publishers or the external rights holders. Publishing images in print and online publications, as well as on social media channels or websites, is only permitted with the prior consent of the rights holders. [Find out more](#)

Download PDF: 16.01.2026

ETH-Bibliothek Zürich, E-Periodica, <https://www.e-periodica.ch>

KOLLER

«Roche»-Gebäude in Rio de Janeiro mit pat. KOLLER-LEICHTMETALLFENSTERN und BRISE-SOLEIL nach eigenem System



Unsere pat. **Leichtmetallfenster und -türen**, nach dem Koller-Eckverbindungsverfahren oder mit vollautomatisch-elektr. Schweißung verarbeitet, finden in der ganzen Welt Anwendung und Beifall

METALLBAU KOLLER AG., BASEL Holeestraße 89 – Telephon (061) 38 29 77

WASCHTISCH «FRISCO» DF-517



Größe: 63 x 48 cm

in "Standard" Vitreous China, mit Mischbatterie in Rückwand und praktischer Ablaufventilbetätigung. Verdeckter Überlauf vorne unter dem Beckenrand. Rückwand als Tablar ausgebildet zur Aufnahme von Toiletten-Gegenständen. Weiß und farbig lieferbar. Zu beziehen durch die Mitglieder des Schweizerischen Großhandelsverbandes der sanitären Branche.



IDEAL-Standard ^A/_G

DULLIKEN

Briefadresse: Olten 1, Postfach



Direktion Luzern:

Seidenhofstr. 14
Tel. (041) 3 16 57

Marmorbrüche

Technisches Betriebsbüro:

Peccia S. Carlo
Tel. (093) 8 78 04

Haupteingang der
Zentralbibliothek Luzern

Wandverkleidung:

Typ Cristallina Amato

Portaleinfassung:

Typ Cristallina Colombo

Mosaikboden:

Cristallina-Typen

CRISTALLINA-MARMORE sind von hoher Güte und stehen den weltberühmten Marmoren in keiner Eigenschaft nach. In ihren frischen und warmen Farben finden sie Anwendung im Baugewerbe und Kunstschaffen.



Große Vorteile bietet Ihnen das

SALVIS-Drehfenster

mit eingebauter Lamellenstore, 180° drehbar

- ▶ Ermöglicht beliebige Lüftungs-Öffnung dank selbsttätiger Bremsung und Sicherung des Flügels in jeder Dreh-Stellung, auch bei Sturmweather
- ▶ Einwandfrei dicht schließend
- STORE + Pat. Nr. 288098 ist
- ▶ einfach und bequem zum Bedienen, in jeder Höhe feststellbar und absolut betriebssicher in allen Lagen des Fensters

(Techn. Details siehe auch Schweiz. Baukatalog, Ausgabe 1953, Seite 563)

SALVIS-Drehfenster werden in jeder Breite bis zu 275 cm hergestellt

Verlangen Sie bitte Offerte und Referenzen vom Fabrikanten:

F. SALVISBERG · ROSSHÄUSERN / BERN

Spezialfenster – Innenausbau – Ladeneinrichtungen

Telephon (031) 69 43 51