

**Zeitschrift:** Das Werk : Architektur und Kunst = L'oeuvre : architecture et art  
**Band:** 40 (1953)  
**Heft:** 8: Brasilien

**Artikel:** Projekte : Oskar Niemeyer, Architekt, São Paulo  
**Autor:** [s.n.]  
**DOI:** <https://doi.org/10.5169/seals-30998>

### **Nutzungsbedingungen**

Die ETH-Bibliothek ist die Anbieterin der digitalisierten Zeitschriften auf E-Periodica. Sie besitzt keine Urheberrechte an den Zeitschriften und ist nicht verantwortlich für deren Inhalte. Die Rechte liegen in der Regel bei den Herausgebern beziehungsweise den externen Rechteinhabern. Das Veröffentlichen von Bildern in Print- und Online-Publikationen sowie auf Social Media-Kanälen oder Webseiten ist nur mit vorheriger Genehmigung der Rechteinhaber erlaubt. [Mehr erfahren](#)

### **Conditions d'utilisation**

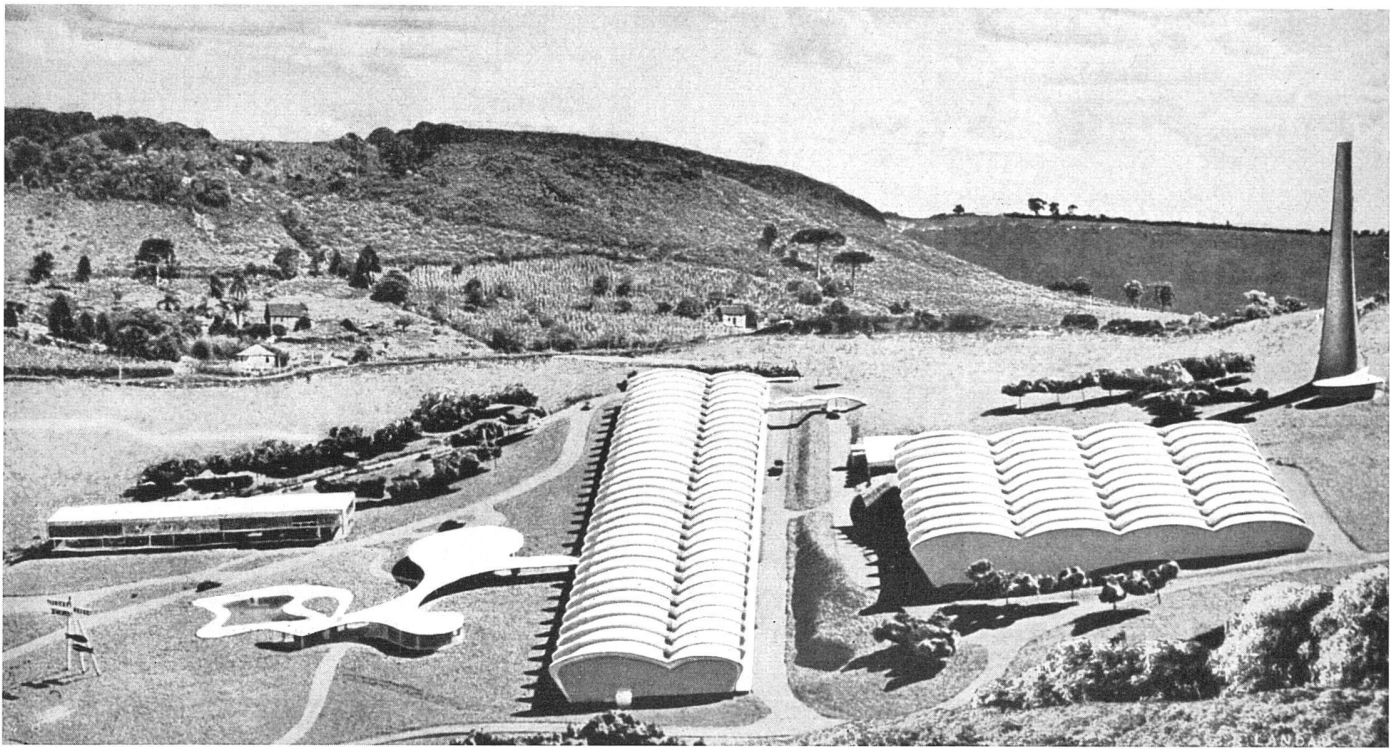
L'ETH Library est le fournisseur des revues numérisées. Elle ne détient aucun droit d'auteur sur les revues et n'est pas responsable de leur contenu. En règle générale, les droits sont détenus par les éditeurs ou les détenteurs de droits externes. La reproduction d'images dans des publications imprimées ou en ligne ainsi que sur des canaux de médias sociaux ou des sites web n'est autorisée qu'avec l'accord préalable des détenteurs des droits. [En savoir plus](#)

### **Terms of use**

The ETH Library is the provider of the digitised journals. It does not own any copyrights to the journals and is not responsible for their content. The rights usually lie with the publishers or the external rights holders. Publishing images in print and online publications, as well as on social media channels or websites, is only permitted with the prior consent of the rights holders. [Find out more](#)

**Download PDF:** 16.01.2026

**ETH-Bibliothek Zürich, E-Periodica, <https://www.e-periodica.ch>**



Modell der Biskuitfabrik «Peixe» und «Duchen», São Paulo, Erholungsräume für Arbeiter im Pavillon mit freier Form | Maquette d'une usine de biscuits | Model of a biscuit factory

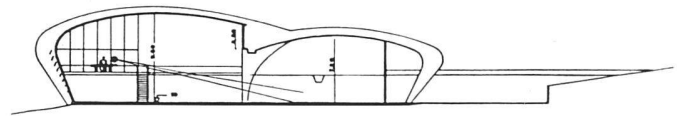


## Projekte

Oscar Niemeyer, Architekt, São Paulo

Der fertige 300 m lange Bau «Duchen» | Façade de l'usine «Duchen» | Elevation of the completed «Duchen» factory

Querschnitt | Coupe. Construction: portiques rigides en b. a. et voiles minces | Cross-section



Projekt für die Bauten der Internationalen Ausstellung für die 400-Jahr-Feier von São Paulo 1954 | Projet pour l'exposition internationale du 4<sup>e</sup> centenaire de São Paulo 1954 | Project for the international exhibition of the fourth centennial of São Paulo 1954

Links oben: Eingang, Plaza, Festsaal;  
oben rechts: Maschinenhalle, darunter Halle der brasilianischen Länder;  
unten links: Halle der ausländischen Nationen mit Freigelände.  
Alle Pavillons sind durch gedeckte Promenaden miteinander verbunden, mit eingebauten Läden und Restaurants.

