

**Zeitschrift:** Das Werk : Architektur und Kunst = L'oeuvre : architecture et art  
**Band:** 40 (1953)  
**Heft:** 7: Bauten für die Jugend

## Werbung

### Nutzungsbedingungen

Die ETH-Bibliothek ist die Anbieterin der digitalisierten Zeitschriften auf E-Periodica. Sie besitzt keine Urheberrechte an den Zeitschriften und ist nicht verantwortlich für deren Inhalte. Die Rechte liegen in der Regel bei den Herausgebern beziehungsweise den externen Rechteinhabern. Das Veröffentlichen von Bildern in Print- und Online-Publikationen sowie auf Social Media-Kanälen oder Webseiten ist nur mit vorheriger Genehmigung der Rechteinhaber erlaubt. [Mehr erfahren](#)

### Conditions d'utilisation

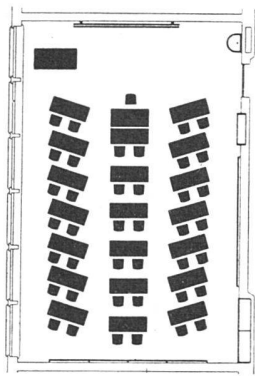
L'ETH Library est le fournisseur des revues numérisées. Elle ne détient aucun droit d'auteur sur les revues et n'est pas responsable de leur contenu. En règle générale, les droits sont détenus par les éditeurs ou les détenteurs de droits externes. La reproduction d'images dans des publications imprimées ou en ligne ainsi que sur des canaux de médias sociaux ou des sites web n'est autorisée qu'avec l'accord préalable des détenteurs des droits. [En savoir plus](#)

### Terms of use

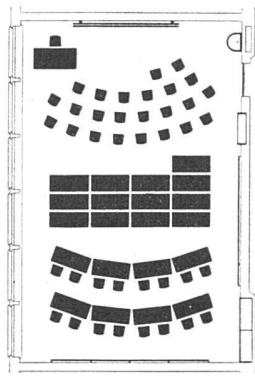
The ETH Library is the provider of the digitised journals. It does not own any copyrights to the journals and is not responsible for their content. The rights usually lie with the publishers or the external rights holders. Publishing images in print and online publications, as well as on social media channels or websites, is only permitted with the prior consent of the rights holders. [Find out more](#)

**Download PDF:** 30.11.2025

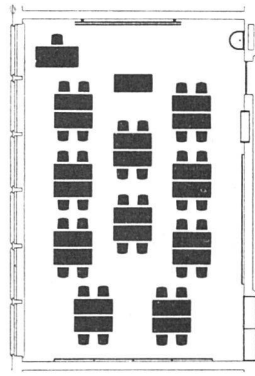
**ETH-Bibliothek Zürich, E-Periodica, <https://www.e-periodica.ch>**



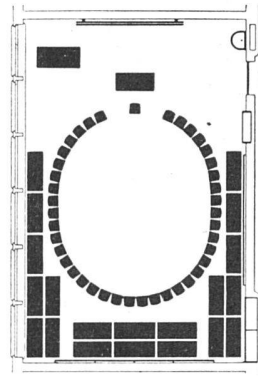
b



c



d



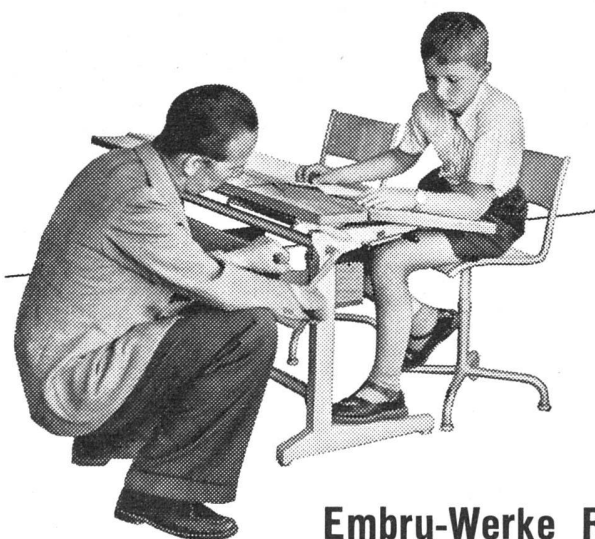
e

## Neuzeitliche Schulzimmer-Möblierung

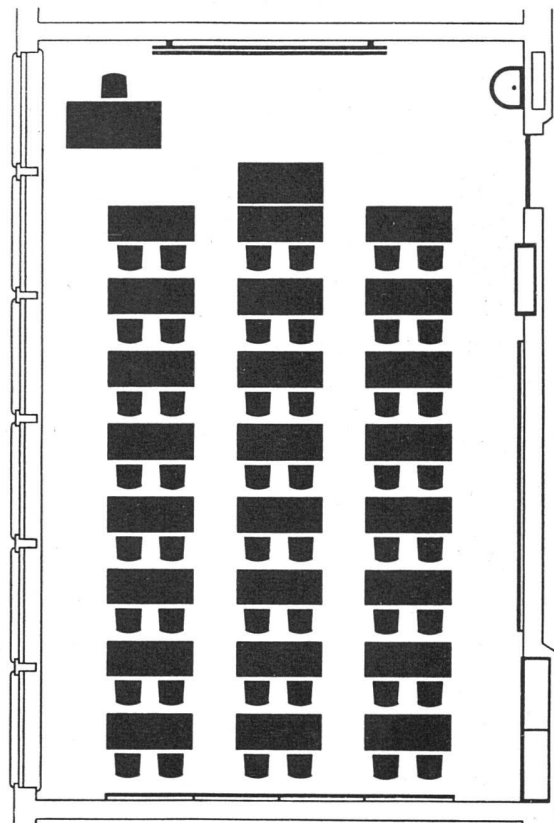
*Beweglicher Unterricht — bewegliches Mobiliar!*  
Hier einige Grundrisse der Tischaufstellung in Klassenzimmern mit Embru-Möblierung:

- a) Normal-Klassenzimmer mit Kolonnenaufstellung;
- b) Kolonnenaufstellung mit verbessertem Blickfeld;
- c) Amphitheater-Aufstellung, hinten für schriftliche Arbeiten, vorne für Demonstrationen an der Wandtafel;
- d) Gruppenunterricht: Tische paarweise gegeneinander geschoben und auf gleiche Höhe gekurbelt;
- e) Kreisaufstellung der Stühle für freies Unterrichtsgespräch.

Stark bevorzugt ist heute einheitlich großes Schulmobiliar mit regulierbarer Tisch- und Sitzhöhe. Für jede Altersstufe, d. h. Körpergröße, und für jedes Unterrichtsfach soll sich der Arbeitsplatz sekundenschnell «nach Maß» herrichten lassen. — Als Materialien verbürgen massives Eichenholz und Stahl die längste Lebensdauer.



**Embru-Werke Rüti-Zh.** Tel. 055 / 2 33 11



a

Die Herren Architekten belieben von uns zu verlangen:

1. Die illustrierte Druckschrift «Mobiliar für Schulen»
2. Unsere Referenzliste
3. Beschreibungen der Embru-Schulmöbel mit Preisangaben
4. Vorführung unseres «Schulmöbel-Tonfilms», der — mittendrin im Unterrichtsbetrieb — auf aktuelle Fragen der Schulzimmer-Möblierung eingeht
5. Schulmöbel-Mustergarnituren zum unverbindlichen Ausprobieren

# embru

# SchenkerStoren



Moderne Terrassen- und  
Schaufenster-Beschattungen

Neuzeitliche Lamellen-  
Rollstoren und Raffstoren  
für Geschäftshäuser,  
Verwaltungen und Privat

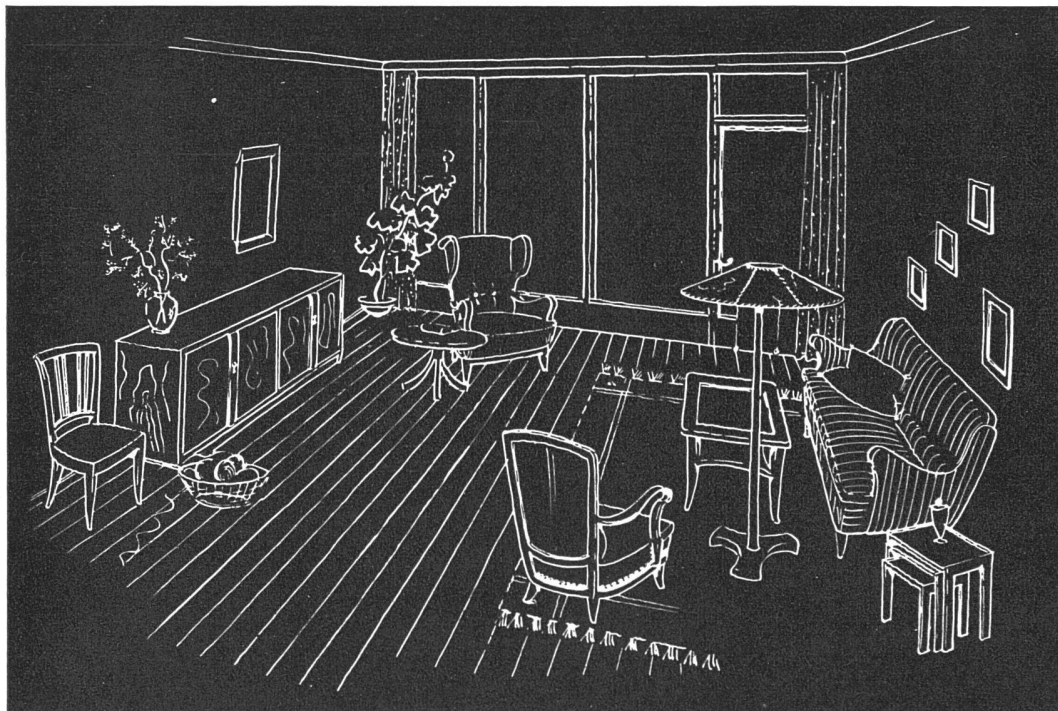
Dunkelstoren für Röntgen-  
zimmer und Projektionssäle

Spezialausführungen von der  
einfachsten bis zur vollkom-  
mensten Anlage

Filialen in:

Zürich - Basel - Bern -  
Luzern - Lausanne - Lugano

**Storenfabrik Emil Schenker AG., Schönenwerd**



**FRÄNKEL + VOELLMY AG**

BASEL · ROSENALSTRASSE 51

MÖBEL- UND BAUSCHREINEREI

**SANDREUTER + CO AG**

BASEL · MARKTPLATZ

POLSTERARBEITEN · VORHÄNGE · TEPPICHE

Z U S A M M E N A R B E I T