

Zeitschrift: Das Werk : Architektur und Kunst = L'oeuvre : architecture et art
Band: 40 (1953)
Heft: 7: Bauten für die Jugend

Werbung

Nutzungsbedingungen

Die ETH-Bibliothek ist die Anbieterin der digitalisierten Zeitschriften auf E-Periodica. Sie besitzt keine Urheberrechte an den Zeitschriften und ist nicht verantwortlich für deren Inhalte. Die Rechte liegen in der Regel bei den Herausgebern beziehungsweise den externen Rechteinhabern. Das Veröffentlichen von Bildern in Print- und Online-Publikationen sowie auf Social Media-Kanälen oder Webseiten ist nur mit vorheriger Genehmigung der Rechteinhaber erlaubt. [Mehr erfahren](#)

Conditions d'utilisation

L'ETH Library est le fournisseur des revues numérisées. Elle ne détient aucun droit d'auteur sur les revues et n'est pas responsable de leur contenu. En règle générale, les droits sont détenus par les éditeurs ou les détenteurs de droits externes. La reproduction d'images dans des publications imprimées ou en ligne ainsi que sur des canaux de médias sociaux ou des sites web n'est autorisée qu'avec l'accord préalable des détenteurs des droits. [En savoir plus](#)

Terms of use

The ETH Library is the provider of the digitised journals. It does not own any copyrights to the journals and is not responsible for their content. The rights usually lie with the publishers or the external rights holders. Publishing images in print and online publications, as well as on social media channels or websites, is only permitted with the prior consent of the rights holders. [Find out more](#)

Download PDF: 01.02.2026

ETH-Bibliothek Zürich, E-Periodica, <https://www.e-periodica.ch>

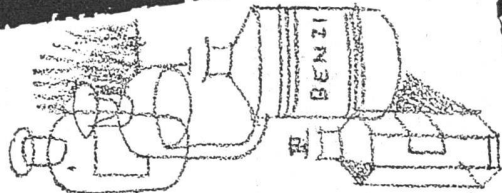
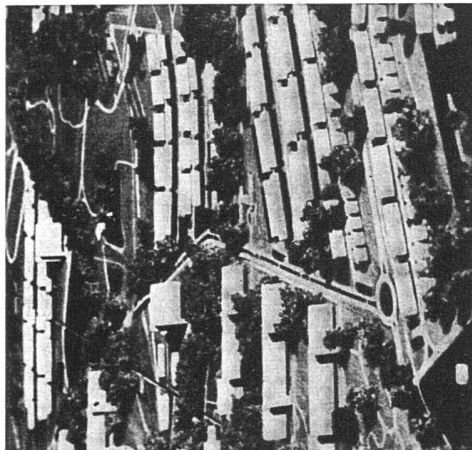
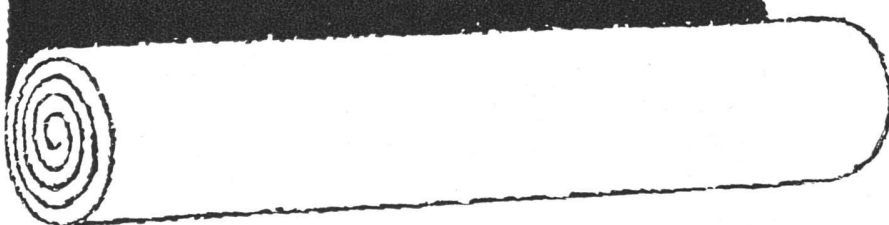
Einmalige

Leistung

Die moderne Zeit hat uns selbst gegenüber außerordentlichen Leistungen stumpf gemacht. Kühnste bauliche Lösungen aus Glas, Stahl und Beton sind uns Selbstverständlichkeit. Und als selbstverständlich nehmen wir selbst bahnbrechende Pionierleistungen des Innenausbaues.

Außer wir sind Verwalter eines Bau-Portefeuilles.

Dann wissen wir, daß die Rentabilität eines Bauwerkes von den Details abhängt. Es muß uns interessieren, daß Plastroflooer «Altdorf» und Plastokorkparkett «Altdorf», die schweizerischen Bodenbeläge auf Polyvinylchlorid-Basis, die klassischen Bodenbeläge um Jahre überdauern. Es muß interessieren, daß diese beiden Beläge praktisch unverwüstlich sind und bei einem Minimum an Pflege absolut neuwertig bleiben. Öle, Fette, Benzine, weitgehend Säuren und Lösungsmittel können ihnen nichts anhaben. Und trotz aller Schönheit sind Plastroflooer «Altdorf» und Plastokorkparkett «Altdorf» griffig, elastisch und nicht hart – es ist angenehm darauf zu gehen und zu stehen.



Wenn Sie Verwalter eines Bau-Portefeuilles sind, werden Sie ermessen können, daß die Anwendung dieser Pionierleistung «selbstverständlich» ist – um dem Bauherrn und der Mieterschaft zu dienen.

Beachten Sie bitte unsere weiteren Inserate – oder noch besser: Lassen Sie sich die Dokumentation über Plastroflooer oder Plastokorkparkett «Altdorf» durch ein Fachgeschäft oder durch uns zusenden.

PLASTROFLOOR *Altdorf*

Hersteller: Dätwyler AG. Altdorf-Uri

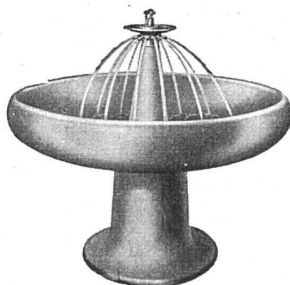
Ausstellungen: Baumuster-Centrale Zürich Baumesse Bern. Verkauf durch die Fachfirmen

Kuhn

"SANPERLA" FONTÄNEN

bieten

HYGIENISCH
TECHNISCH UND
WIRTSCHAFTLICH



mehr

und spritzen nicht!



Den bestmöglichen Wascheffekt aus einem Minimum verbrauchten Wassers zu erzielen, ist begleitender Grundsatz bei der Wahl von Gruppen-Waschanlagen für alle Betriebe der Industrie, des Gewerbes und der öffentlichen Hand.

Fabriken, Werkstätten, Büros, Schulen, Kasernen, Heime und Anstalten ziehen Vorteile aus Kuhn-SANPERLA-Fontänen.

Die SANPERLA-Strahlen sind sauerstoffreich, sammetweich und beinahe geräuschlos; sie spritzen nicht, reinigen intensiver und sind ausgiebiger.

Prospekt / Preisliste / Vertreterbesuch verlangen!

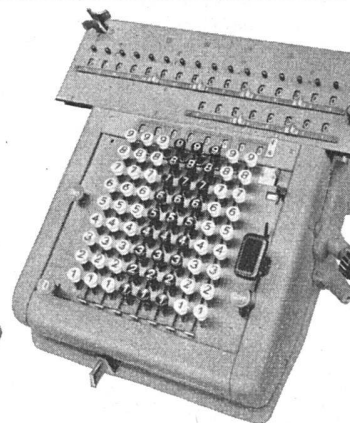
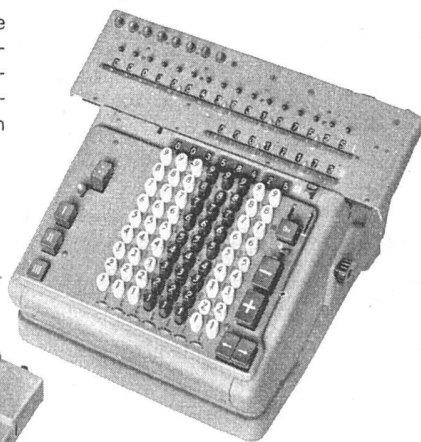
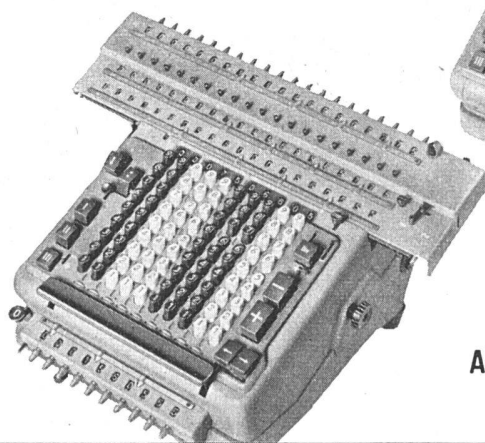
SIEBENMANN, HEMMELER & CO

SANITÄRE APPARATE EN GROS
Zürich 23 Sihlquai 75 Telefon 051 / 42 22 55
Basel 12 Missionsstr. 39 Telefon 061 / 22 37 70

MADAS

RECHENMASCHINEN

verkörpern in jedem ihrer Modelle alle wirklich praktischen und wertvollen Neuerungen, die von einer leistungsfähigen und modernen Rechenmaschine gefordert werden können



dazu die für die H. W. Egli A. G. - Produkte bekannte absolute Zuverlässigkeit und lange Lebensdauer.

Modelle für jedes rechnerische Bedürfnis.

Schweizerische Generalvertretung:
ADDITIONS- & RECHENMASCHINEN A.G., ZÜRICH 23

Bahnhofplatz 9 Tel. (051) 27 01 33