

Zeitschrift: Das Werk : Architektur und Kunst = L'oeuvre : architecture et art
Band: 40 (1953)
Heft: 6: Technische Bauten

Werbung

Nutzungsbedingungen

Die ETH-Bibliothek ist die Anbieterin der digitalisierten Zeitschriften auf E-Periodica. Sie besitzt keine Urheberrechte an den Zeitschriften und ist nicht verantwortlich für deren Inhalte. Die Rechte liegen in der Regel bei den Herausgebern beziehungsweise den externen Rechteinhabern. Das Veröffentlichen von Bildern in Print- und Online-Publikationen sowie auf Social Media-Kanälen oder Webseiten ist nur mit vorheriger Genehmigung der Rechteinhaber erlaubt. [Mehr erfahren](#)

Conditions d'utilisation

L'ETH Library est le fournisseur des revues numérisées. Elle ne détient aucun droit d'auteur sur les revues et n'est pas responsable de leur contenu. En règle générale, les droits sont détenus par les éditeurs ou les détenteurs de droits externes. La reproduction d'images dans des publications imprimées ou en ligne ainsi que sur des canaux de médias sociaux ou des sites web n'est autorisée qu'avec l'accord préalable des détenteurs des droits. [En savoir plus](#)

Terms of use

The ETH Library is the provider of the digitised journals. It does not own any copyrights to the journals and is not responsible for their content. The rights usually lie with the publishers or the external rights holders. Publishing images in print and online publications, as well as on social media channels or websites, is only permitted with the prior consent of the rights holders. [Find out more](#)

Download PDF: 16.01.2026

ETH-Bibliothek Zürich, E-Periodica, <https://www.e-periodica.ch>

Ausstellungen

Basel	Kunsthalle Galerie d'Art Moderne	Schätze altägyptischer Kunst Gustave Singier Bertholle – Bissière – Moser – Nallard – Reichel – Vieira da Silva Max Herzog	20. Juni – 13. Sept. 16. Mai – 10. Juni 13. Juni – 15. Juli
Bern	Galerie Bettie Thommen Kunstmuseum Kunsthalle Gewerbemuseum Galerie Verena Müller	Die Hauptmeister der Berner Malerei 1500–1900 Bernische Kunst nach Hodler Oberländer Holzschnitzereien Wilhelm Gimmi Irène Zurkinden	5. Juni – 28. Juni 30. Mai – 20. Sept. 12. Juni – 19. Juli 1. Juni – 5. Juli 21. Mai – 14. Juni 18. Juni – 7. Juli 30. mai – 21. juin
Fribourg	Galerie d'exposition de l'Université	Œuvre. Groupe fribourgeois	
Genève	Cabinet des Estampes du Musée d'Art et d'Histoire Musée Rath Athénée Galerie Gérald Cramer	Gravures de J. Houplain La Patellière Petites sculptures et dessins de sculpteurs Fleurs et jardins Henri Matisse: illustrations pour des poèmes de Charles d'Orléans	21. mai – 28. juin 6. juin – 2. août 22. mai – 11. juin 13. juin – 2. juillet 29. mai – 20. juin
Lausanne	Galerie Georges Moos Musée des Beaux-Arts	Marie Laurencin Artistes vaudois du XVIII ^e siècle à aujourd'hui Félix Vallotton	28. mai – 30. juin 28. mars – 1 ^{er} nov. 19. juin – 13. sept.
Luzern	Kunstmuseum	Meisterwerke deutscher Kunst des 20. Jahr- hunderts	4. Juli – 2. Okt.
Neuchâtel	Galerie des Amis des Arts	55e exposition	9. mai – 14. juin
Olten	Atel-Gebäude	Sektion Solothurn der GSMBA	31. Mai – 14. Juni
Rheinfelden	Kurbrunnen	Albert Chavaz – Raoul Domenjoz – Jakob Straßer – Otto Wyler	31. Mai – 30. Aug.
Rorschach	Heimatismuseum	Europäische und chinesische Graphik der Gegen- wart	14. Juni – 12. Juli
St. Gallen	Kunstmuseum Industrie- und Gewerbemuseum	Frans Masereel, Graphik Grafisches Gestalten. Ausstellung der Ortsgruppe St. Gallen des V. S. G.	25. Mai – 14. Juni 6. Juni – 20. Juni
Solothurn	Galerie Lüthy	Amanda Tröndle-Engel – August Jaeger	30. Mai – 16. Juni
Thun	Kunstsammlung	Ferdinand Hodler	24. Mai – 30. Aug.
Vevey	Musée Jenisch	Albert Marquet	13. juin – 13. sept.
Winterthur	Kunstmuseum Gewerbemuseum	Fünf Innerschweizer Künstler Werner Bischof: Menschen im fernen Osten	10. Mai – 21. Juni 1. Juni – 12. Juni
Zürich	Kunsthaus Graphische Sammlung ETH Kunstgewerbemuseum Kunstammer Strauhof Buchhandlung Bodmer Buchhandlung Beno Galerie Neupert Galerie Wolfsberg Orell Füssli	Georges Braque Schweizer Graphik aus fünf Jahrhunderten Formschaffen in England Max Keller Hans R. Portmann Karl Madritsch Hansjörg Gisiger Oberbayrische Künstler Victor Surbek Coghuf	7. Juni – 19. Juli 30. Mai – 16. Aug. 21. Juni – 16. Aug. 8. Juni – 27. Juni 29. Juni – 18. Juli 29. Mai – 15. Juli 13. Juni – 18. Juli 9. Mai – 6. Juni 4. Juni – 11. Juli 6. Juni – 11. Juli
Zürich	Schweizer Baumuster-Centrale SBC, Talstraße 9, Börsenblock	Ständige Baumaterial- u. Baumuster-Ausstellung	ständig, Eintritt frei 8.30 – 12.30 und 13.30 – 18.30 Samstag bis 17.00

Ein neues Material
auf dem Markt

Bolta-Wall

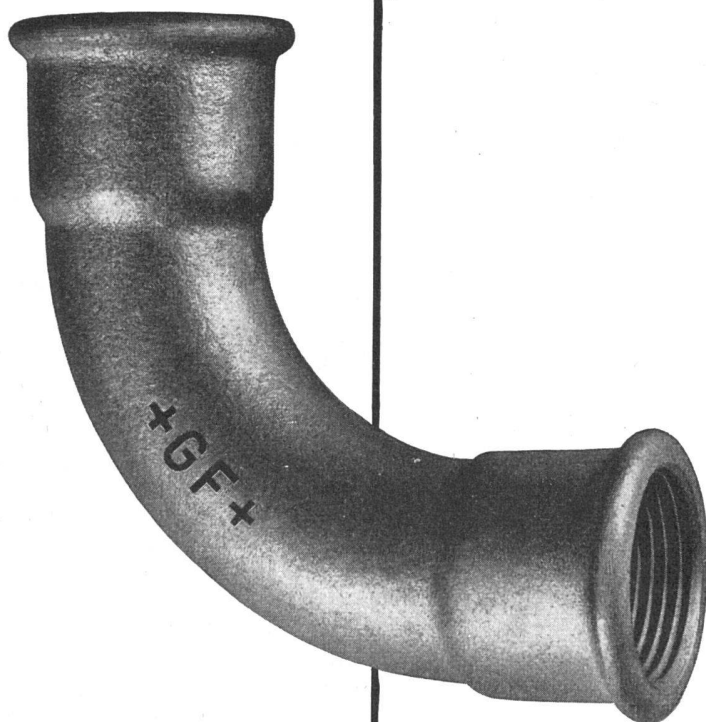
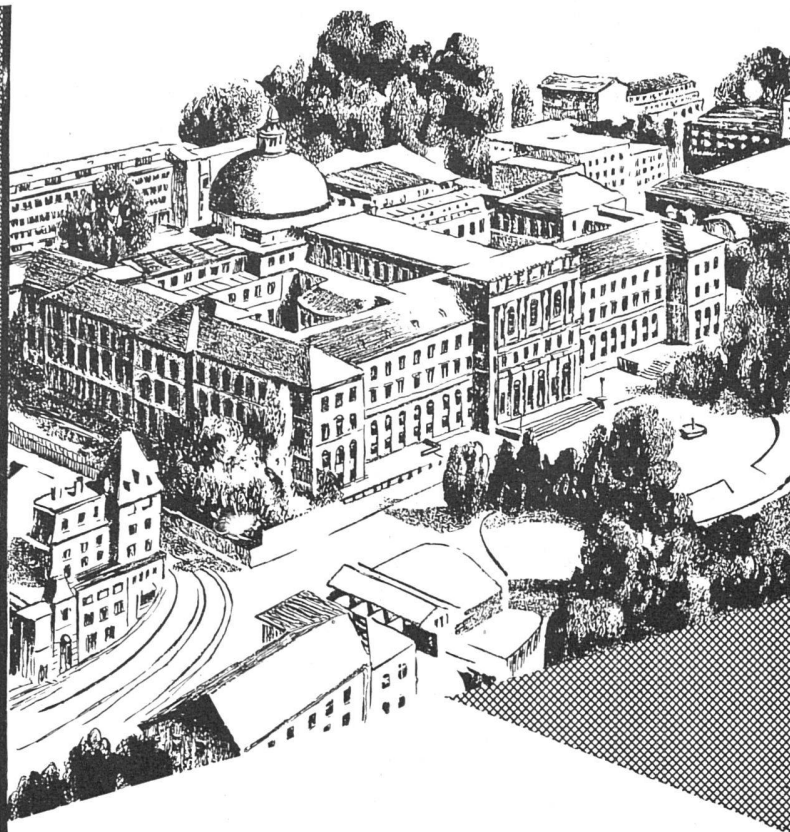
BOLTA-WALL bietet dem Architekten und Innenarchitekten als Wandbelag zum Überziehen von Ladentischen, Küchenmöbeln, Türen, hunderte von neuen Möglichkeiten. BOLTA-WALL verlangt keine Pflege und keinen Unterhalt und ist nach Jahren durch einfaches Abwaschen frisch und sauber wie am ersten Tag. Einfach im Verarbeiten, kann BOLTA-WALL um jede Rundung und auf jede Gips- oder Holzwand aufgezogen werden. BOLTA-WALL bietet Schutz gegen Feuchtigkeit, Stöße etc.

Verlangen Sie Muster
oder Vertreterbesuch

Karl Brand · Basel

Gerbergässlein 22, Telefon (061) 20062
Büro: Leonhardsgraben 33

VOR RUND 100 JAHREN
wurde in Zürich die Technische
Hochschule erbaut und wir stau-
nen, wenn wir uns Rechenschaft
geben, dass unsere Technik nicht
viel älter ist...



HEUTE

nehmen wir die Technik hin, als
wäre sie eine Selbstverständlich-
keit. Dabei ist es noch gar nicht so
lange her, da selbst die Erstel-
lung eines Wasseranschlusses ein
schwieriges Problem war. Erst die
Mitte des vorigen Jahrhunderts
brachte auch hier einen Wende-
punkt: Georg Fischer stellte als
erster in Europa serienmässig
gegossene Fittings her, ein paar
Dutzend verschiedene Modelle.
Inzwischen stieg die Zahl der
Typen in die Tausende und der
Ruf der Zuverlässigkeit begleitet
sie über die ganze Welt...

+GF+ FITTINGS

Georg Fischer Aktiengesellschaft, Schaffhausen

Telephon (053) 5 30 21

TEXTOLITE

ein ungewöhnlich widerstandsfähiger Hartbelag

In den letzten Jahren hat sich der Textolite-Verbrauch in der Schweiz mehr als vervielfacht. Immer mehr moderne Schreinerinnen wenden es an – zur grossen Zufriedenheit ihrer Kunden.

Ungewöhnlich widerstandsfähig ist Textolite: Hitze und Kälte, siedendem Wasser, Öl, Fett, ja selbst glimmenden Zigaretten trotzt es. Auch bei starkem Gebrauch behält es dauernd seine schöne Oberfläche. Absolut geruchlos, licht- und farbecht – und sehr leicht zu verarbeiten.

Schützen Sie sich vor Nachahmungen.

Verlangen Sie Textolite – ein Produkt der

GENERAL  ELECTRIC

Farbkollektion und
Offerte durch:



NOVELECTRIC AG. ZÜRICH

Claridenstrasse 25, Tel. (051) 23 97 66

REGIONALVERTRETUNGEN FÜR TEXTOLITE:

Aarau: Richner & Co., **Biel:** Sabag & Baumaterial AG., **Fribourg:** A. Michel SA, Tivoli 3, **Genève:** Ch. Jérôme & Cie., 13, rue Voltaire, **Giubiasco:** Olgiati-Berta SA, **Gossau/SG:** AG. Braun & Co., **Lausanne-Flon:** W. Leuba, Bois Industriels SA, **Liestal:** L. & H. Rosenmund, Kanonengasse 33, **Lugano:** Bariffi & Wüllschlegler SA, **Luzern:** K. Herzog-Elmiger AG., **Oberdiessbach/BE:** Gebr. Jenni, Holzhandlung, **Olten:** H. Born-Köhler, **Schaffhausen:** M. Specht, Fischerhäuserstrasse 18 **Zug:** Stadlin & Moos AG., Baarerstrasse 49

FÜR SIE EINE GARANTIE

Für Ihre Kunden

volle Zufriedenheit!



511

Der Erfolg des neuen **Le Réve**-Backofen-Rechaud wird durch seinen wachsenden Verkauf bestätigt.

Raten Sie Ihren Interessenten **Le Réve**-Backofen-Rechaud an, und Sie werden sich zufriedene Kunden schaffen... Welches Vergnügen auch, einen **Le Réve**-Backofen-Rechaud zu placieren!... einmal angeschlossen, keine Sorge mehr! Von immer gleichbleibender Qualität, machen ihn seine eleganten Formen und zahlreichen technischen Vorteile zu einem bemerkenswerten Backofen-Rechaud!

Kochherde Elektrisch - Gas - Holz-Kohle.
Kombiherde : Holz-Kohle und Gas oder
Elektrisch. Spültischkombination.

Herdfabrik und Emaillierwerk AG., Genf-Acacias