

**Zeitschrift:** Das Werk : Architektur und Kunst = L'oeuvre : architecture et art  
**Band:** 40 (1953)  
**Heft:** 6: Technische Bauten

**Artikel:** Erweiterung der Storenfabrik Schönenwerd : Alfons Barth, Arch. BSA/SIA, Schönenwerd  
**Autor:** [s.n.]  
**DOI:** <https://doi.org/10.5169/seals-30979>

### **Nutzungsbedingungen**

Die ETH-Bibliothek ist die Anbieterin der digitalisierten Zeitschriften auf E-Periodica. Sie besitzt keine Urheberrechte an den Zeitschriften und ist nicht verantwortlich für deren Inhalte. Die Rechte liegen in der Regel bei den Herausgebern beziehungsweise den externen Rechteinhabern. Das Veröffentlichen von Bildern in Print- und Online-Publikationen sowie auf Social Media-Kanälen oder Webseiten ist nur mit vorheriger Genehmigung der Rechteinhaber erlaubt. [Mehr erfahren](#)

### **Conditions d'utilisation**

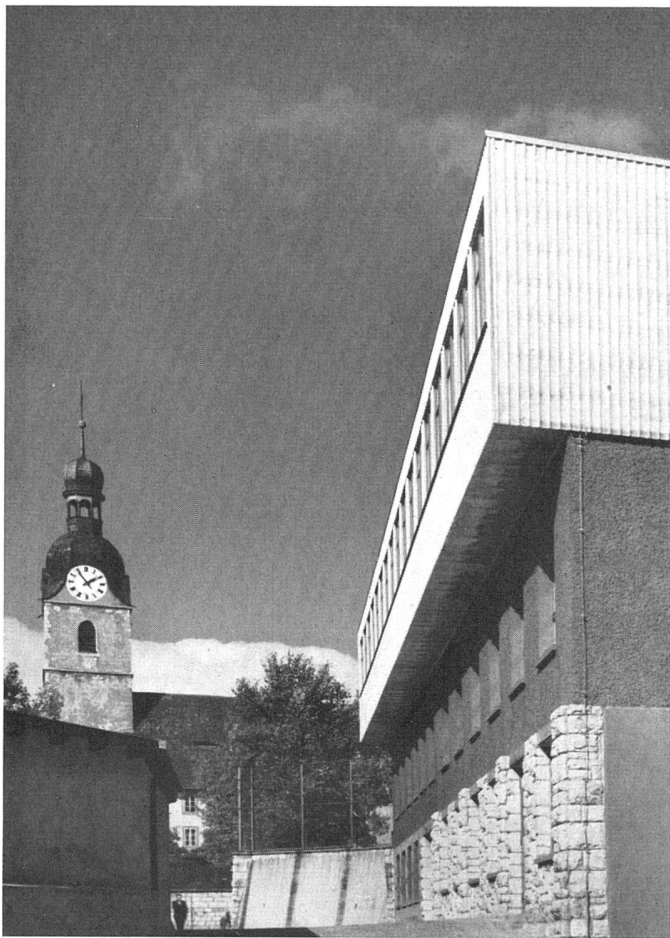
L'ETH Library est le fournisseur des revues numérisées. Elle ne détient aucun droit d'auteur sur les revues et n'est pas responsable de leur contenu. En règle générale, les droits sont détenus par les éditeurs ou les détenteurs de droits externes. La reproduction d'images dans des publications imprimées ou en ligne ainsi que sur des canaux de médias sociaux ou des sites web n'est autorisée qu'avec l'accord préalable des détenteurs des droits. [En savoir plus](#)

### **Terms of use**

The ETH Library is the provider of the digitised journals. It does not own any copyrights to the journals and is not responsible for their content. The rights usually lie with the publishers or the external rights holders. Publishing images in print and online publications, as well as on social media channels or websites, is only permitted with the prior consent of the rights holders. [Find out more](#)

**Download PDF:** 16.01.2026

**ETH-Bibliothek Zürich, E-Periodica, <https://www.e-periodica.ch>**



*Südwestecke und Stiftskirche Schönenwerd | Angle sud-ouest et la collégiale de Schönenwerd | South-west corner and collegiate Church of Schönenwerd*

## **Erweiterung der Storenfabrik Schönenwerd**

*1951/52, Alfons Barth, Arch. BSA/SIA, Schönenwerd.  
Ingenieurbüro Rothpletz, Lienhard & Cie. AG., Aarau*

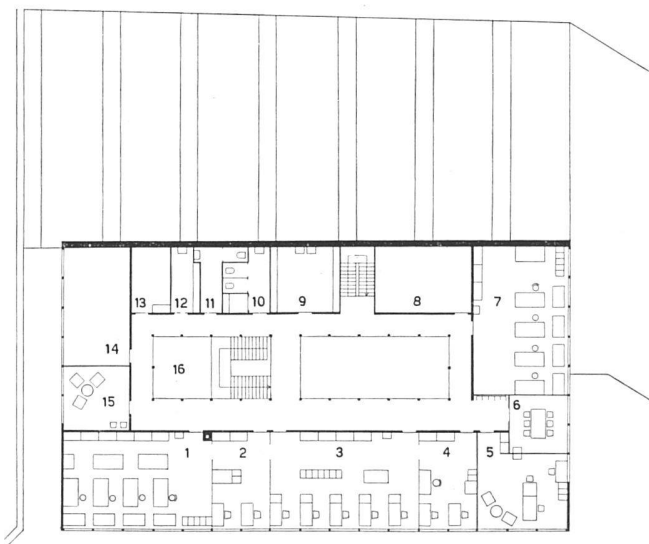
*Situation:* Die Fabrik liegt leider mitten im Gebiet der Schulen. Anlässlich der Ortsplanung wurde vorgeschlagen, die Fabrik in die Industriezone zu verlegen, womit die Inhaber einverstanden gewesen wären. Eine Gemeindeabstimmung verwarf aber den Erwerb der Liegenschaft. Somit ist die Entwicklungsmöglichkeit der Fabrik sehr beschränkt, und die Schulen sind samt ihrer Umgebung beeinträchtigt.

*Räumliche Organisation:* Sämtliche technischen und kaufmännischen Büros wurden aus dem alten Gebäude herausgenommen, in eine Aufstockung gelegt und mit den neuen Büros vereinigt. Der so im Altbau freigewordene Raum kam der Werkstatt zugut. Die Werkstatterweiterung, Spedition, Eisenlager und Garagen fanden in einem Anbau Platz.

*Konstruktion:* Büroaufbau in Stahlkonstruktion mit äußerer Fural-Aluminiumblech-Verkleidung. Innen Hartpavatex-Verkleidung, dazwischen Korkplattenisolierung. Boden Plastokork, Decken Holzfaser- und Akustikplatten. Doppelverglasungsfenster mit Rollflex-Lamellenstoren. Dachdeckung mit Aluman. Werkstattanbau als Betonskelett mit Durisol-Außenwänden. Boden Holzklötzchen, Dach Durisol-Platten mit Asphaltplatten.

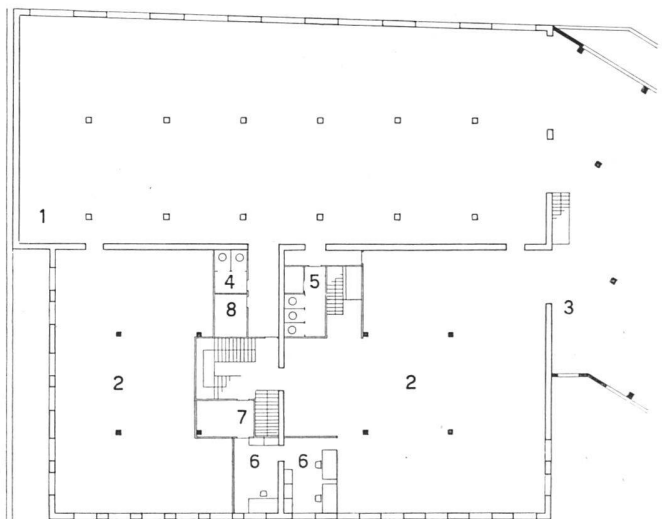
*Neues Obergeschoß 1:500 | Etage | Upper floor*

- 1 Technisches Büro Storen
- 2 Kalkulation
- 3 Kaufmännisches Büro
- 4 Buchhaltung
- 5 Direktion
- 6 Besprechung
- 7 Technisches Büro Maschinen
- 8 Archiv
- 9-12 Garderoben und WC
- 13 Lichtpauserei
- 14 Reserve
- 15 Empfang
- 16 Lichthof



*Erdgeschoß 1:500 | Rez-de-chaussée | Ground-floor*

- 1 Maschinenhalle
- 2 Werkstatt
- 3 Spedition
- 4, 5 WC
- 6 Werkstattbüro
- 7 Vertreter-Empfang
- 8 Sanität



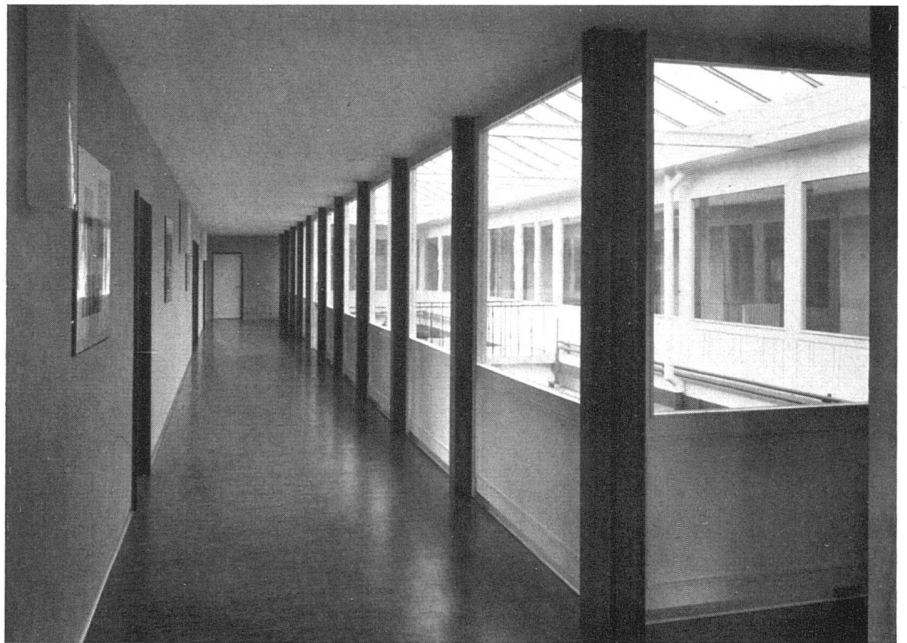


*Vor der Erweiterung / Avant l'agrandissement /  
Before extension*



*Das neue Bürogeschoß / Les nouveaux bureaux / New office tract*

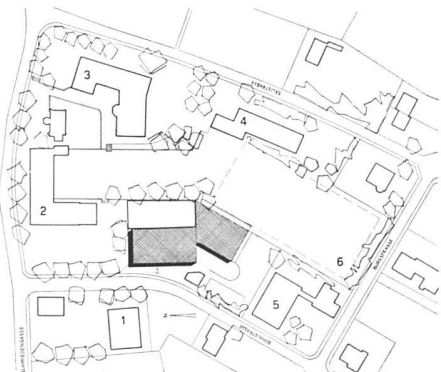
*Sämtliche Photos: Max Widmer, Schönenwerd*



*Der Lichthof im Bürogeschoß / Cour vitrée de l'étage des bureaux / Office tract with open court*

*Situation 1:4000 / Situation / Plan*

- 1 Schulhaus 1888
- 2 Turnhallen
- 3 Sälischulhaus
- 4 Hauswirtschaftsschule
- 5 Reformiertes Kirchgemeindehaus
- 6 Spielwiese



*Durchblick durch die Büros / Vue générale des bureaux / The offices*

