

Zeitschrift: Das Werk : Architektur und Kunst = L'oeuvre : architecture et art
Band: 40 (1953)
Heft: 5: Wohnhäuser

Artikel: Wohnhaus in Zollikon : Josef Schütz, Arch. BSA/SIA, Zürich
Autor: [s.n.]
DOI: <https://doi.org/10.5169/seals-30967>

Nutzungsbedingungen

Die ETH-Bibliothek ist die Anbieterin der digitalisierten Zeitschriften auf E-Periodica. Sie besitzt keine Urheberrechte an den Zeitschriften und ist nicht verantwortlich für deren Inhalte. Die Rechte liegen in der Regel bei den Herausgebern beziehungsweise den externen Rechteinhabern. Das Veröffentlichen von Bildern in Print- und Online-Publikationen sowie auf Social Media-Kanälen oder Webseiten ist nur mit vorheriger Genehmigung der Rechteinhaber erlaubt. [Mehr erfahren](#)

Conditions d'utilisation

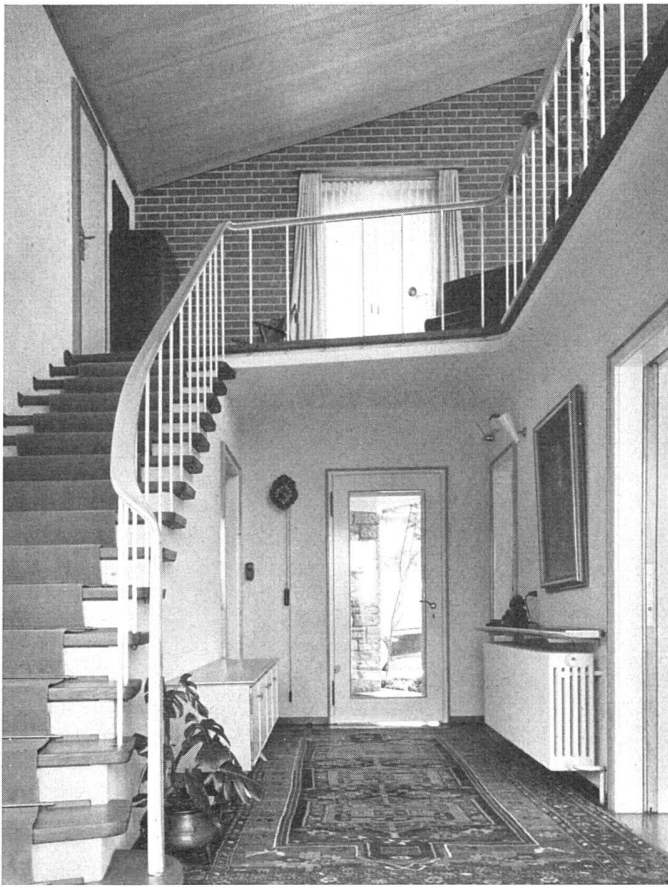
L'ETH Library est le fournisseur des revues numérisées. Elle ne détient aucun droit d'auteur sur les revues et n'est pas responsable de leur contenu. En règle générale, les droits sont détenus par les éditeurs ou les détenteurs de droits externes. La reproduction d'images dans des publications imprimées ou en ligne ainsi que sur des canaux de médias sociaux ou des sites web n'est autorisée qu'avec l'accord préalable des détenteurs des droits. [En savoir plus](#)

Terms of use

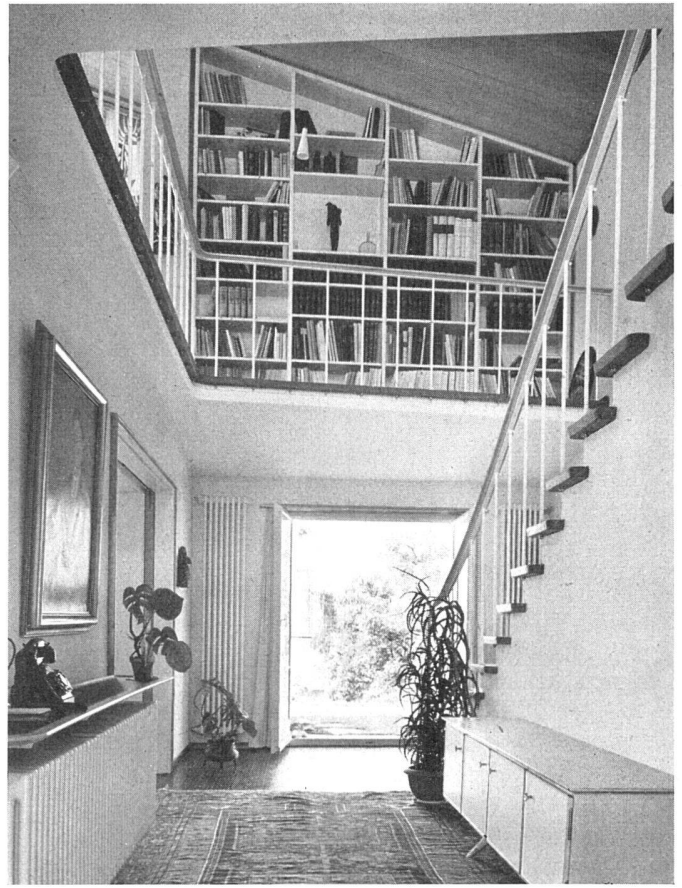
The ETH Library is the provider of the digitised journals. It does not own any copyrights to the journals and is not responsible for their content. The rights usually lie with the publishers or the external rights holders. Publishing images in print and online publications, as well as on social media channels or websites, is only permitted with the prior consent of the rights holders. [Find out more](#)

Download PDF: 03.02.2026

ETH-Bibliothek Zürich, E-Periodica, <https://www.e-periodica.ch>



Treppenaufgang mit Hauseingang | Entrée et escalier conduisant à la grande salle au premier | Entrance and staircase hall



Treppenhalle mit Blick in den Garten | Le hall et la sortie dans le jardin | The staircase hall and the garden exit

Wohnhaus in Zollikon

1952, Josef Schütz, Arch. BSA/SIA, Zürich

Situation: Das dem Juwelier M. Burch-Korrodi gehörende Haus liegt am südlichen Abhang in Zollikon, an der Grenze gegen Goldbach, in einem neuerschlossenen Baugebiet am Rande der ersten Hangterrasse, auf welcher der Dorfkern Zollikon liegt. Zusage des knappen Bauplatzes waren die Möglichkeiten einer aufgelockerten Bauweise beschränkt. Das Hauptgewicht der Situierung lag auf der Erfassung einer guten Stadt- und Seerundsicht. Durch offene eingeschossige Anbauten wurden auf der Ost- und Westseite windgeschützte Gartenplätze geschaffen.

Räumliche Organisation: Der Hauseingang ist durch einen halboffenen Vorbau gegen Witterungseinflüsse geschützt. Durch einen farbig gehaltenen Windfang betritt man die Eingangshalle.

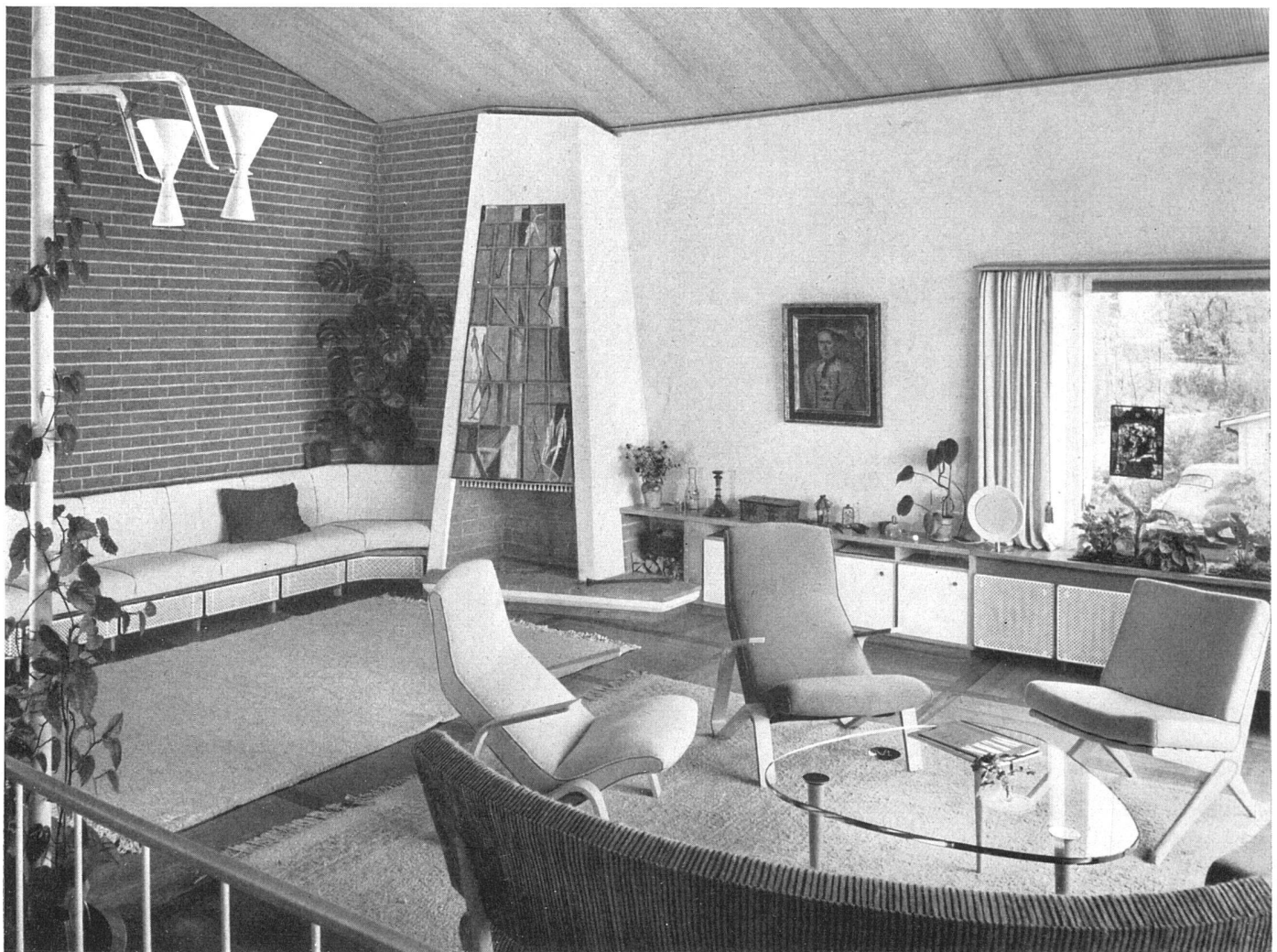
Das Haus gliedert sich in einen Wohnteil und einen für sich abgeschlossenen Schlaftrakt. Der Wohnraum wurde um der See- und Fernsicht willen ins Obergeschoß verlegt und ist mit der Halle zu einer großzügigen zweigeschossigen Raumfolge gestaltet. Durch Auflösung der Südwestfront in Glas wurde dem herrlichen Blick über den See Rechnung getragen. Das in der Ostecke des Wohnraumes erstellte Cheminée ist in Zusammenhang mit der Stirnwand (in Spezial-Ziegel-

steinen) in Tonplatten mit figürlichem Schmuck von Bildhauer *Max Linck*, Bern, ausgeführt worden.

Das im Erdgeschoß gegen Süden gelegene Eßzimmer kann gegen den Garten auf der ganzen Breitseite geöffnet werden. An der Ostseite liegen Küche und Anrichte. Letztere hat direkte Verbindung mit dem Eßzimmer und dem Eßplatz im Garten. Von den Schlafräumen liegen zwei im Erdgeschoß und einer im Obergeschoß.

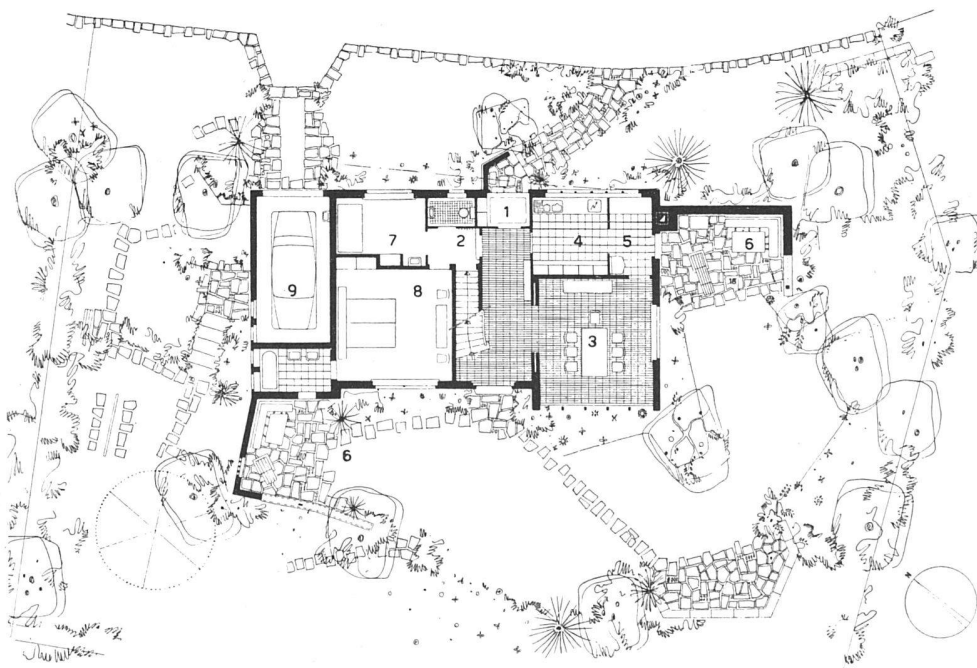
Das Untergeschoß enthält Glätte- und Vorratsraum, Waschraum, Keller und Heizung. Gegen die Stadtseite befindet sich ein Arbeits- und Sammlungszimmer des Hausherrn, der sich in seiner Freizeit mit historischen Studien über seine Heimat Unterwalden befaßt.

Technische Durchbildung: Außenwände 32 cm, bzw. 39 cm. Backstein. Massivdecken. Die Eisenstütze im Wohnraum übernimmt einen Teil der Dachlast. Dach in Ludowici-Ziegeln. Der Bodenbelag von Schlafzimmern, Küche, Anrichte und Bad besteht aus Korkplatten, derjenige des Wohnraumes aus Parkett. Fensterbrüstung Wohnraum aus unzerbrechlichem Glas. Mit Ausnahme der Schlafräume sind alle Räume mit Naturputz versehen.



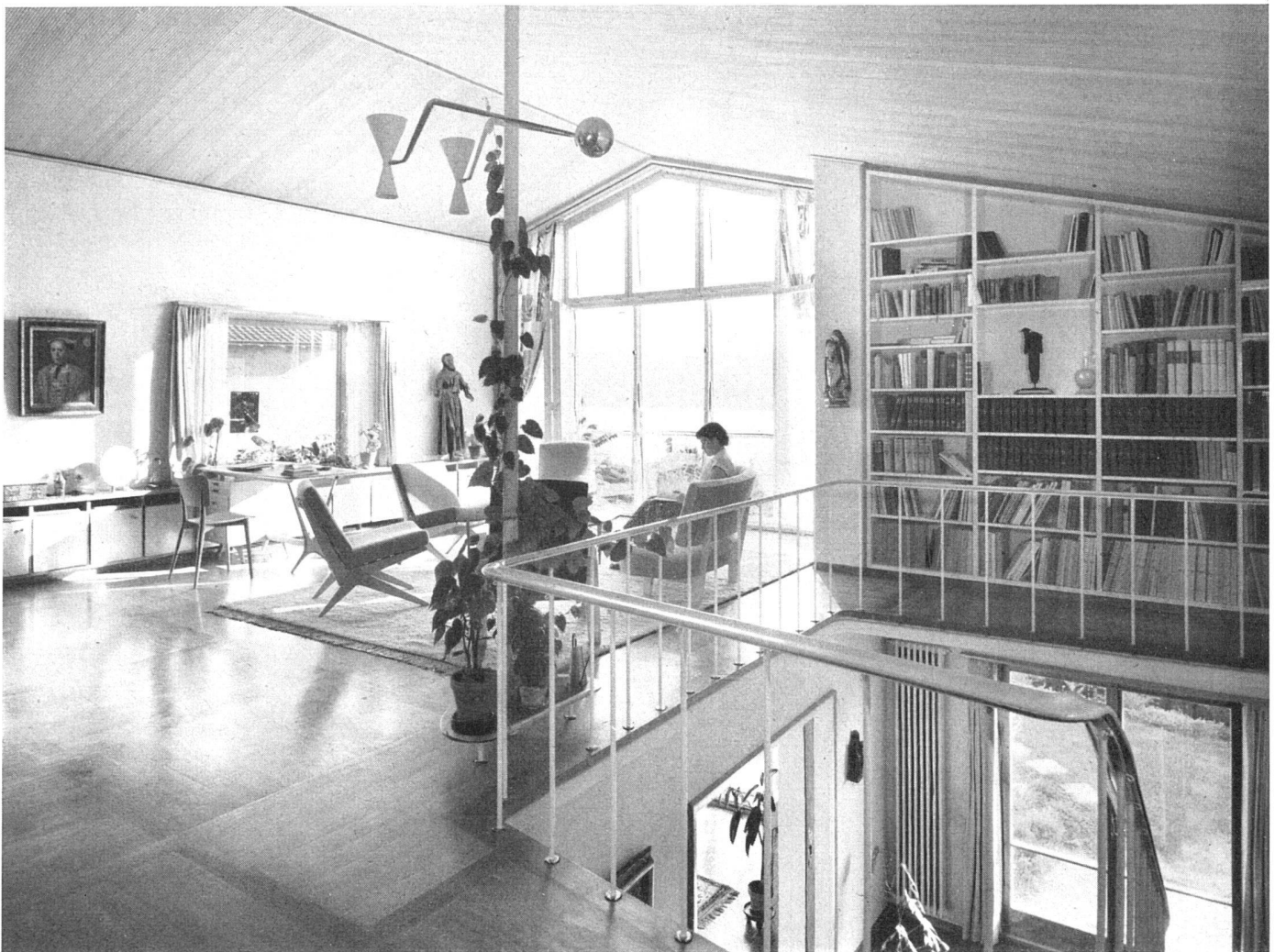
Sitzecke mit offenem Kamin im Wohnraum. Keramischer Schmuck von Max Linck. Möblierung: Wohnbedarf AG., Zürich, und Arch. BSA Josef Schütz | Grande salle, coin du feu | Livingroom, open fire place

Photos: M. Wolgensinger SWB, Zürich



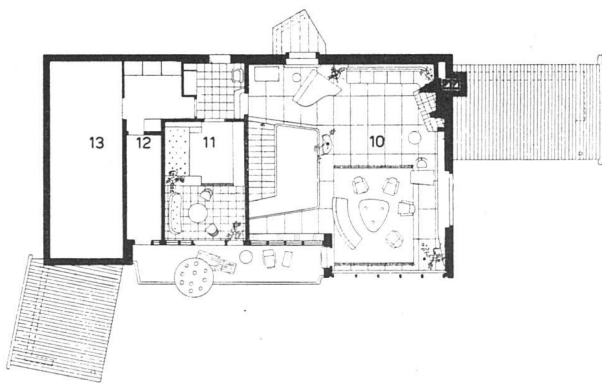
Erdgeschoß 1:300 | Rez-de-chaussée | Ground floor plan

- 1 Eingang
- 2 Garderobe
- 3 Eßraum
- 4 Küche
- 5 Office
- 6 Sitzplatz
- 7 Zimmer
- 8 Eltern
- 9 Garage
- 10 Wohnraum
- 11 Schlafzimmer
- 12 Abstellraum
- 13 Estrich
- 14 Keller
- 15 Waschküche
- 16 Arbeitsraum
- 17 Trockenraum
- 18 Abstellraum
- 19 Heizung



Wohnraum, Sitzplatz am großen Fenster, Bibliothek / Grande salle, bibliothèque / Livingroom, library

Obergeschoß, Keller 1:300 / Etage, cave / First floor, basement

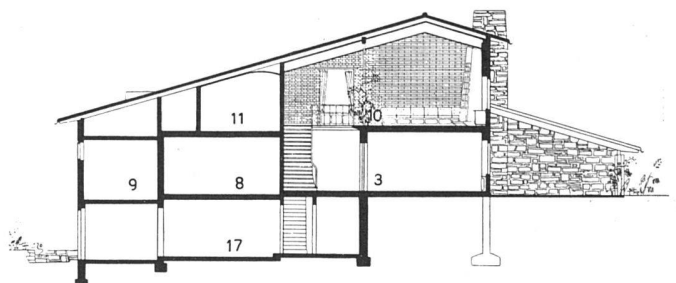


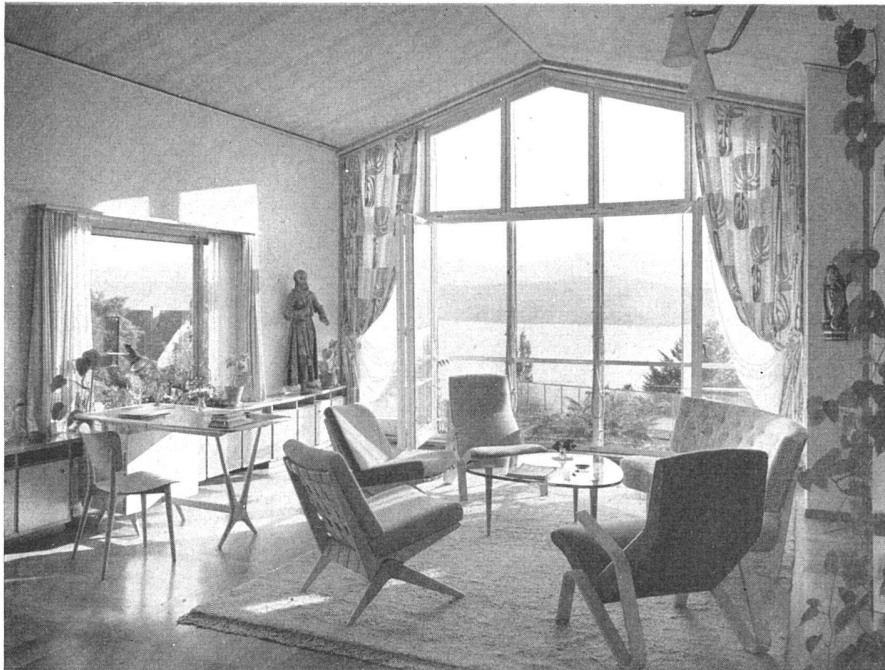
Ingenieurarbeiten: Emil Schubiger, Ing. SIA, Zürich.

Gartengestaltung: Zufolge der geringen Vorgartentiefe ist auf eine Abschränkung gegen das Trottoir verzichtet worden, was auch beim stadtseitigen Nachbarhaus durch Rücksprache mit der Hausbesitzerin erreicht werden konnte.

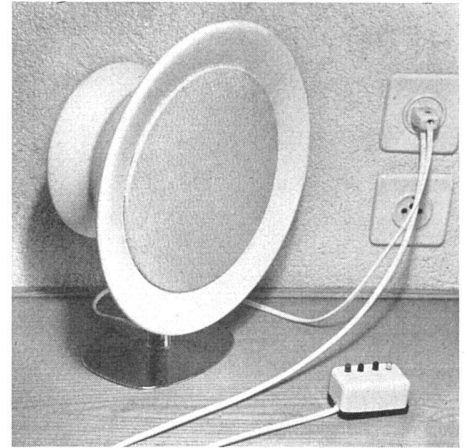
Der Grundgedanke der Gestaltung des Gartens war, neben der Erweiterung des Hauses, ebenerdig mit dem Garten eine intime Abgeschlossenheit zu erreichen. Das stark gegen den See abfallende, in den Abmessungen knappe Grundstück bot jedoch beträchtliche Schwierigkeiten. Durch Aufschüttung und Erstellen von Terrassenmauern konnten gegen Süden und Südwesten flache, in sich geschlossene Gartenräume geschaffen werden.

Längsschnitt 1:300 / Coupe longitudinale / Longitudinal cross-section





Wohnraum, Sitzplatz am Fenster / Détail de la grande salle / Sitting corner of living room



Lautsprecher mit Tastschalter. Entwurf: M. Burch-Korrodi SWB / Haut-parleur / Loudspeaker



Südansicht / Façade sud / South elevation

Eingangsfassade / Façade de l'entrée / Entrance elevation



*Sämtliche Photos:
M. Wolgensinger SWB, Zürich*