

**Zeitschrift:** Das Werk : Architektur und Kunst = L'oeuvre : architecture et art  
**Band:** 40 (1953)  
**Heft:** 4: Ausstellungs- und Museumsfragen

## **Werbung**

### **Nutzungsbedingungen**

Die ETH-Bibliothek ist die Anbieterin der digitalisierten Zeitschriften auf E-Periodica. Sie besitzt keine Urheberrechte an den Zeitschriften und ist nicht verantwortlich für deren Inhalte. Die Rechte liegen in der Regel bei den Herausgebern beziehungsweise den externen Rechteinhabern. Das Veröffentlichen von Bildern in Print- und Online-Publikationen sowie auf Social Media-Kanälen oder Webseiten ist nur mit vorheriger Genehmigung der Rechteinhaber erlaubt. [Mehr erfahren](#)

### **Conditions d'utilisation**

L'ETH Library est le fournisseur des revues numérisées. Elle ne détient aucun droit d'auteur sur les revues et n'est pas responsable de leur contenu. En règle générale, les droits sont détenus par les éditeurs ou les détenteurs de droits externes. La reproduction d'images dans des publications imprimées ou en ligne ainsi que sur des canaux de médias sociaux ou des sites web n'est autorisée qu'avec l'accord préalable des détenteurs des droits. [En savoir plus](#)

### **Terms of use**

The ETH Library is the provider of the digitised journals. It does not own any copyrights to the journals and is not responsible for their content. The rights usually lie with the publishers or the external rights holders. Publishing images in print and online publications, as well as on social media channels or websites, is only permitted with the prior consent of the rights holders. [Find out more](#)

**Download PDF:** 19.02.2026

**ETH-Bibliothek Zürich, E-Periodica, <https://www.e-periodica.ch>**

# STEINER

Bauschreinerei  
Möbelfabrik

# STEINER

Spezialfabrik für Laden- und  
Schaufensterausbau

# STEINER

Zürich 50  
Hagenholzstraße 60

# STEINER

Telefon  
46 43 44

# STEINER

Verlangen Sie  
unverbindliche Beratung

# STEINER

Muba Stand 3981  
Halle X

# STEINER

Muba  
Halle V  
Stand 1307

## Accum

## Elektrische Strahlungsheizung

## Accum

hat sich bewährt als Allein-  
heizung oder Ergänzung zur  
Zentralheizung für unregel-  
mässig benützte Räume

Projekte kostenlos

Accum AG Gossau ZH  
Fabrik für  
Elektrowärme-Apparate

# TL



STEINZEUG-  
BODENPLATTEN  
in verschiedenen Farben

FEUERFESTE  
PRODUKTE

## TONWERK LAUSEN AG

## TEPPICHE LINOLEUM

- umfassende Auswahl
- unverbindliche Beratung
- interessante Preise

Mit Fachfragen ins Vertrauenshaus

# Hettinger

Basel Telefon (061) 248 71  
vis-à-vis Stadttheater  
Zürich Talacker 24, Tel. (051) 23 77 86



**Vinasto**  
Plasticleder

**SPOERRY & SCHAUFELBERGER AG.**  
TEXTILLEDER-FABRIK  
RAPPERSWIL SG

Bewährt als Polster-Überzüge in  
Kinos, Restaurants, Spitälern und  
überall, wo hervorragende Strapazierfähigkeit und Abwaschbarkeit  
verlangt werden

# BORSARI ÖLTANKS

aus Eisenbeton mit Glasauskleidung bieten besondere Vorteile: Im Keller eingebaut, volle Ausnutzung des Raumes – Im Hof oder Garten unterirdisch erstellt, kein Rosten und kein Korrodieren.

**Heizöl-Tankanlagen** für Handel, Industrie, Geschäftshäuser und Villen.

Erstklassige Referenzen

**BORSARI & CO., ZOLLIKON-ZÜRICH**

Gegründet 1873 – Tel. (051) 24 96 18



## Wohnlichkeit

ist nicht nur eine Frage des Grundrisses, sondern ebenso des Innen-Ausbaus. Dabei spielt die Farbe eine große Rolle. Den richtigen Farbton für Boden, Wände und Decken zu wählen, ist für Aufenthaltsräume in Spitälern, Schulen, Anstalten, Fabriken ebenso wichtig wie die zweckmäßige Farbgebung in industriellen Arbeitsräumen. – Wenn Sie sich für «Colour Conditioning» interessieren – und wie sollten Sie nicht? –, dann kann Ihnen ein Gedankenaustausch mit unserm Farbberater nützlich sein... ebenso die guten Vernicolorlacke und Farben.

**VERNICOLOR AG.**

**Lack- und Farbenfabrik, Meilen**



Das fugenlose schöne Parkett für die moderne Bauweise und Raumgestaltung

warm • dauerhaft • bequem zu reinigen



**BAUWERK AG**

ST. MARGRETHEN/SG TEL. (071) 7 37 33





## MUSTERMESSE

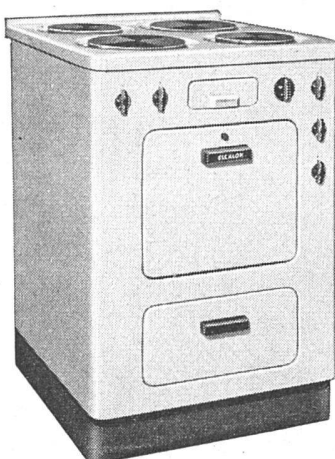
Halle V (Elektrizität)

Stand Nr. 1243

So ist die REGLA-Kochplatte:

*".... die Regla-Platte  
macht den Elektro-  
herd vollkommen..."*

## Der neue elektrische ELCALOR-V-HERD ... das ideale Einbaumodell!



### Vorderwand leicht abnehmbar

Sämtliche inneren Teile sind nötigenfalls mit ein paar Handgriffen von vorne zu erreichen, ohne daß der Herd aus der Kombination entfernt werden muß. Einfachste Montage.

Ein Vorteil, der ins Gewicht fällt und den allein der neue ELCALOR-V-Herd zu bieten vermag!

- rascher als jede andere Kochplatte
- rascher als jeder Brennstoff
- stufenlos regulierbar wie die Flamme
- gegen Überhitzung automatisch gesichert
- ein ELCALOR-Patent



ELCALOR AG. · AARAU · TEL. 064 / 2 36 91

## MODERNE SITZMÖBEL UND TISCHE



STUHLFABRIK



ZÜRICH

Wilhelm Girsberger - Zürich

Tel. (051) 48 19 48

Verlangen Sie gratis unseren Gesamtkatalog!

Ein neues Bauelement  
zur Herstellung moderner Gipsdecken:

# Rapid Gipsplatten

RAPID-Platten, fixfertig und absolut trocken  
direkt ab unserer Fabrik geliefert, werden durch  
die Gipsermeister mittels einer einfachen, pa-  
tentierten Aufhängevorrichtung aufgehängt.

Präzis in Nut und Kamm zusammengefügt  
ergeben sie eine **tadellose, ebennmäßige und**  
**vor allem rissefreie und unbrennbare Decke.**

Schwinden und Verziehen der Platten aus-  
geschlossen.

Standard-Dimension 65×65 cm, gegen kleinen  
Mehrpreis andere Dimensionen zwischen 40  
und 75 cm (Bruchteile von cm ausgeschlossen).

**C. Gartenmann & Cie. A.G.**

Bern (031) 4 61 61    Zürich (051) 23 60 55    Genf (022) 4 57 69

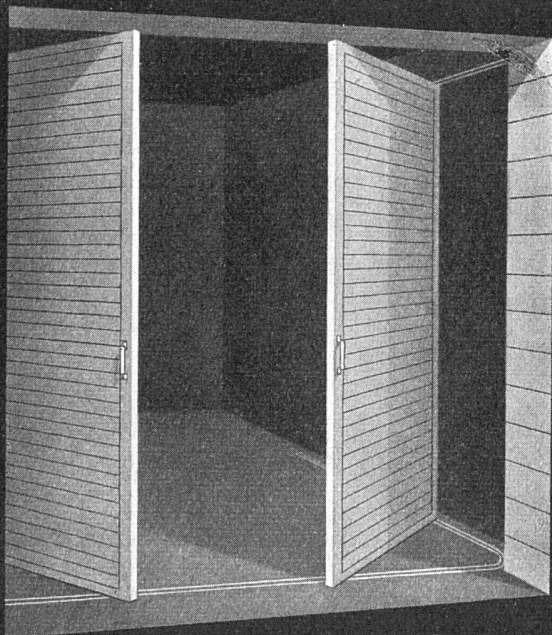


GARTENMANN  
ISOLATIONEN

## SCHWENK-TOR



**GEILINGER & CO**  
**WINTERTHUR**



GC 5031

# TEXTOLITE

## ein ungewöhnlich widerstandsfähiger Hartbelag

In den letzten Jahren hat sich der Textolite-Verbrauch in der Schweiz mehr als verfünffacht. Immer mehr moderne Schreinerinnen wenden es an – zur grossen Zufriedenheit ihrer Kunden.

Ungewöhnlich widerstandsfähig ist Textolite: Hitze und Kälte, siedendem Wasser, Öl, Fett, ja selbst glimmenden Zigaretten trotz es. Auch bei starkem Gebrauch behält es dauernd seine schöne Oberfläche. Absolut geruchlos, licht- und farbecht – und sehr leicht zu verarbeiten.

*Schützen Sie sich vor Nachahmungen.*

Verlangen Sie Textolite – ein Produkt der

**GENERAL  ELECTRIC**

Farbkollektion und  
Offerte durch:



**NOVELECTRIC AG. ZÜRICH**

Claridenstrasse 25, Tel. (051) 23 97 66

**REGIONALVERTRETUNGEN FÜR TEXTOLITE:**  
Aarau: Richner & Co., Biel: Baumaterial AG., Fribourg: A. Michel SA, Tivoli 3, Genève: Ch. Jérôme & Cie., 13, rue Voltaire, Gossau/SG: AG. Braun & Co., Lausanne-Flon: W. Leuba, Bois Industriels SA, Liestal: L. & H. Rosenmund, Kanonengasse 33, Lugano: Bariffi & Wullschlegler SA, Oberdiessbach/BE: Gebr. Jenni, Holzhandlung, Schaffhausen: M. Specht, Fischerhäuserstrasse 18, Zug: Stadlin & Moos AG., Baarerstrasse 49



## Die flüchtige Inspiration

halten Sie verlässlich fest mit dem  
Bleistift

**KOH-I-NOOR** AUTOMATIC  
und

**KOH-I-NOOR** VERSATIL

Ein leichter Druck und sie sind bereit, den Gedanken auf das Papier zu übertragen.

BEZUGSQUELLENNACHWEIS DURCH:

**PAPYRIA A.G.**

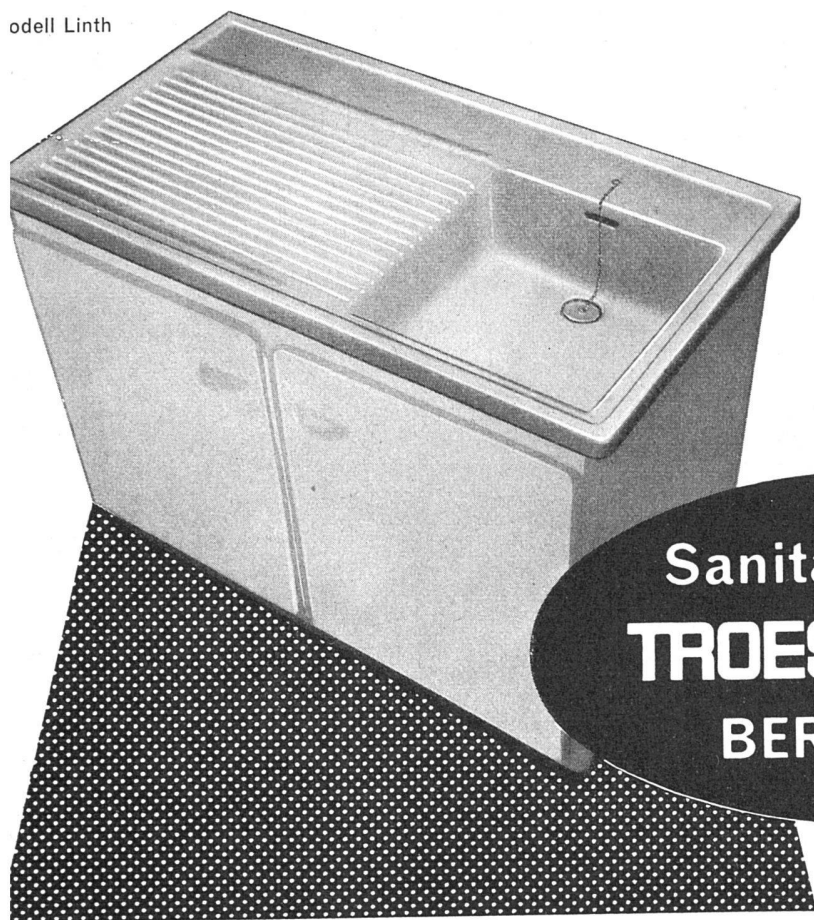
RAUTISTRASSE 11, ZÜRICH

**LIGNA** A.G.

Fachgruppe **KOH-I-NOOR L. & C. HARDTMUTH**  
PRAHA - TSCHECOSLOWAKEI



odell Linth



**Moderner  
Schüttstein  
in Feuerton**

**Sanitäre Apparate  
TROESCH+CO.AG.  
BERN ZÜRICH**



**Bern:** Effingerstraße 10, Tel. (031) 2 21 51

**Zürich:** Ausstellungsstraße 80, Tel. (051) 23 96 64

# DEXION WINKEL

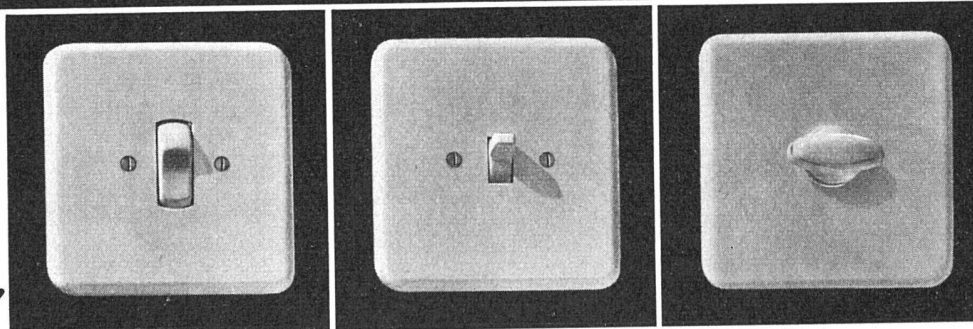


Ein Winkel erobert die Welt. Über 20 Millionen Meter Dexion in der ganzen Welt in Betrieb. Fast ¼ Million Meter in der Schweiz in kurzer Zeit verkauft. Jeder Dexion-Käufer ist begeistert. Für Lager, Magazin, Labor, Werkstatt, Büro usw. gibt es nichts Besseres. Dexion ist einfach, nicht teuer, solid, zweckmäßig. Nie ein Verlust. Sie können selbst in einer Stunde den größten Schaft oder Tisch bauen. Verlangen Sie sofort Spezialprospekt, Photo sowie Referenzen.



**FORSTER & CO. DREISPITZ BASEL 18 TELEPHON (061) 5 24 68**

**Neuzeitliche Schalter und Steckdosen für Unterputzmontage  
Adolf Feller AG. Horgen, Fabrik elektrischer Apparate**

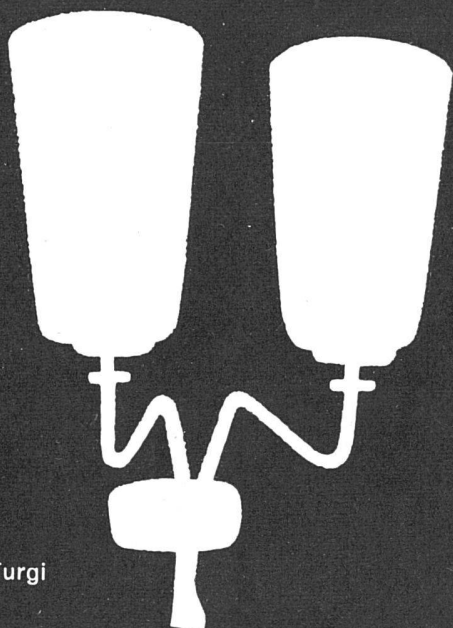


*Feller*

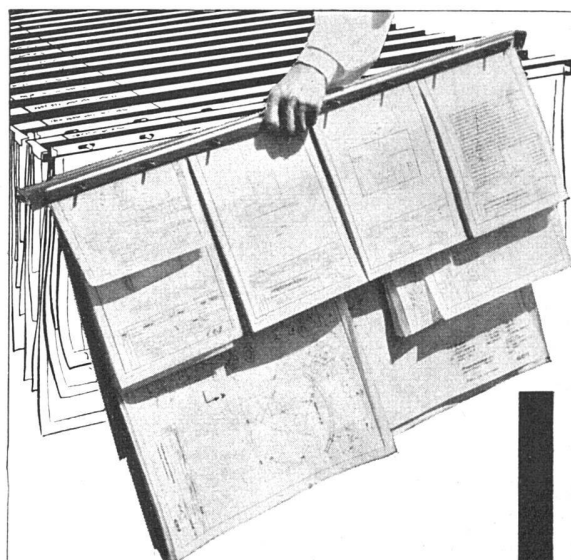
XXXV



**BAG** Turgi



Muss eine Lampe nur Licht geben? Nein — sie soll auch ein Schmuck sein. Wir zeigen Ihnen gerne unsere grosse Auswahl in den Ausstellungs- und Verkaufsräumen an der Stampfenbachstrasse 15, Zürich 1  
Erhältlich in Fachgeschäften



**GABS**

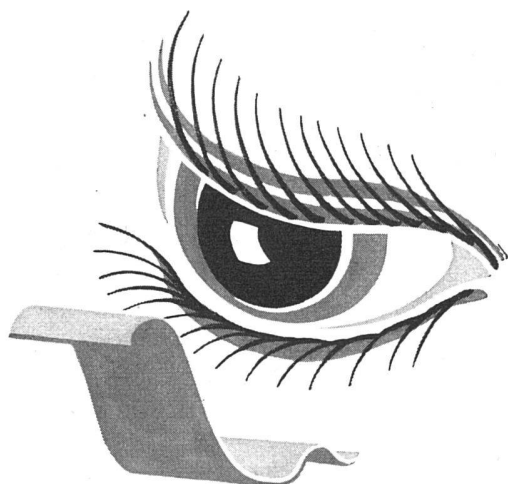
**Hängeregistratur  
für Zeichnungen und Pläne**

Das einzige neuzeitliche und wirtschaftliche System für die Registrierung und Archivierung von großformatigen Akten

Verlangen Sie Prospekt und Beratung oder besuchen Sie uns an der Mustermesse Basel, Halle X, Stand 3786

**GABS AG. Wallisellen**

Telephon (051) 93 25 93



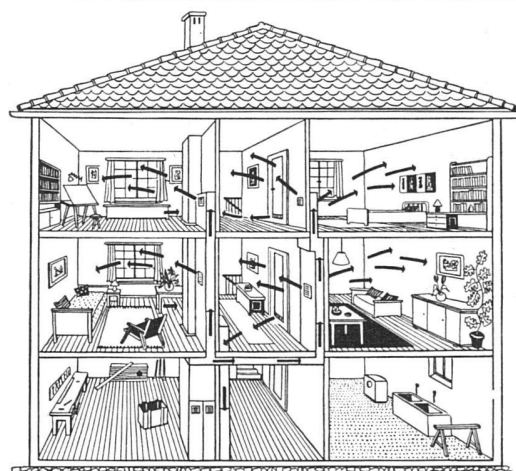
**SEIT MEHR ALS 19000 TAGEN . . .**

arbeiten wir unablässig daran, unsere garantiert lichtechten und garantiert waschbaren Salubra-Tapeten technisch und künstlerisch zu vervollkommen. Denken Sie deshalb beim nächsten Tapeteneinkauf daran:

Es gibt  
auf der Welt  
nur eine

**Salubra**

**SALUBRA AG., POSTFACH, BASEL 6**



Für das Eigenheim, Einfamilienhäuser, Siedlungsbauten usw. wählen Sie mit Vorteil eine

**WARMLUFT-HEIZUNG**

mit dem einzigartigen und neuen Warmluft-Heizeinsatz

**GRANUM domestic**

**GRANUM S.A. OFENFABRIK  
NEUCHÂTEL Tél. (038) 534 87**



Besuchen Sie uns  
an der MUBA  
Halle III P Stand 767

Typ 21 Grösse 110/48 cm

**Ellbogentreiheit** und zudem eine willkommene Abstellgelegenheit bieten die neuen **BELINOX**-Spültische mit der kleinen Ablagefläche neben dem Becken.

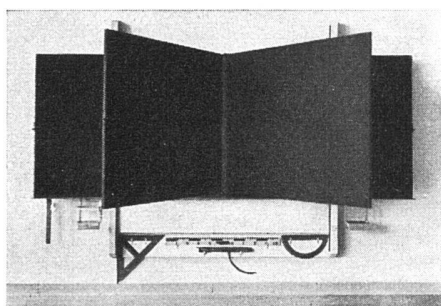
**Weitere Vorteile:**

Ungestörtes und schnelles Arbeiten im standrohrfreien Becken. Ideale neue Beckenform: spart Heisswasser und doch grösseres Fassungsvermögen für das Geschirr.

Verlangen Sie den ausführlichen Prospekt!



**F. LOERTSCHER & CO. STETTEN Aargau**  
Spezialfabrik für rostfreie Stahlwaren      Telefon 056 / 33350



## Hunziker Söhne, Schulmöbelfabrik

Gegründet 1880

Telephon 92 09 13 **Thalwil**

Schweiz. Spezialfabrik der Schulmöbelbranche

Lieferung kompletter Schulzimmereinrichtungen, Schultische, Wandtafeln  
Beratung und Kostenvoranschläge kostenlos

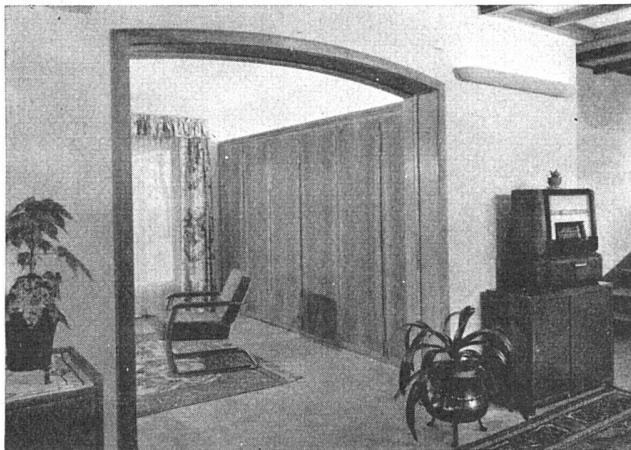
**Doppel** BALKEN  
**DECKE**

**W. LORETZ BERN**

Gutenbergstr. 7 . Tel. (031) 3 40 83

ganz aus gebrannten Tonelementen mit vorfabrizierten armierten Balken  
Balkengewicht 14 kg pro lfm.





## Fluoreszenz-Beleuchtungen für jeden Zweck

Besuchen Sie uns bitte an der  
**Mustermesse in Basel**  
Halle III Galerie Stand Nr. 2399

### KARL GYSIN & CO. BASEL

Fabrik technischer Leuchten  
Lothringerstraße 30 Telefon (061) 3 78 64

#### Succursale de Genève:

Rue de Carouge 59 Téléphone (022) 4 14 45



## SCHWEIZ. LICHTPAUSANSTALTEN AG ZÜRICH

vorm. Hatt & Co.

Telephon (051) 26 96 28

Weinbergstraße 22

Lichtpausen • Plandruck • Photokopie • Zinkdruck

## Steinbrüche und Marmorwerke Laufen

**Cueni & Cie.  
Laufen**

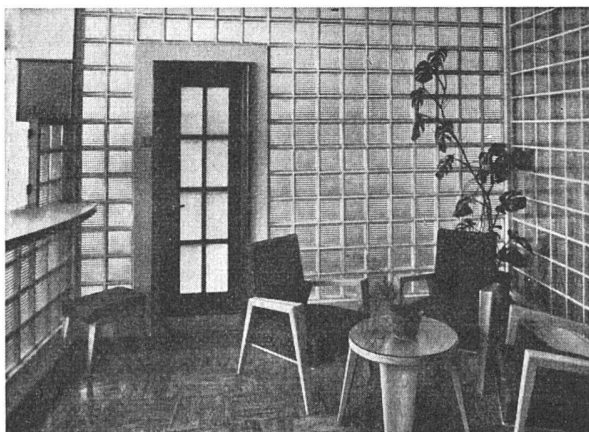
Telephon 79077

liefern in sämtlichen Materialien **alle Steinhauer- und Marmorarbeiten** wie: Mauersteine und Platten für Gartenanlagen, Sockel, Quader, Tür- und Fenstereinfassungen, Treppen- und Brunnenanlagen, Platten für Fassaden, innere Wandverkleidungen, Bodenplatten, Platten für Badezimmer, Schalteranlagen, Cheminées und Möbel. Beste Referenzen zur Verfügung.

Baut mit  
**NATURSTEIN**



- dem Werkstoff der Heimat



**BAUGLÄSER.** Alle Sorten und Neuheiten zu günstigen Preisen.

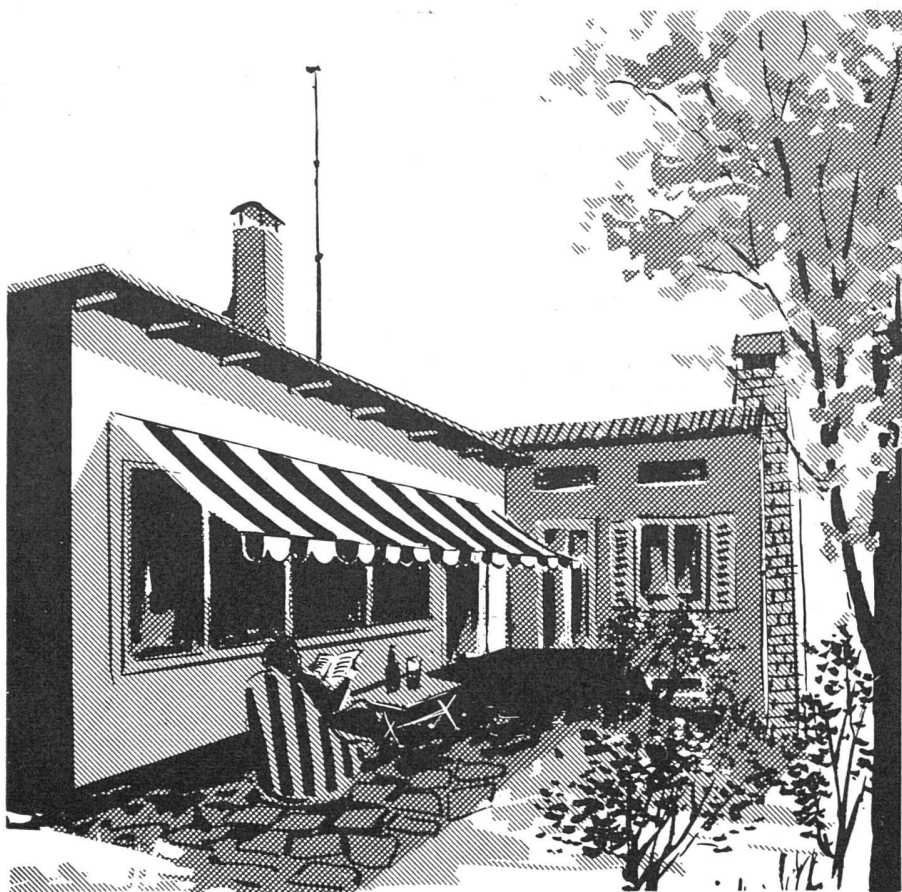
**GLASBETON.** Spezialabteilung für **Glasbeton-Oberlichter**, garantiert wasserdicht, **begeh- und befahrbare** Ausführung, mit extra hellen, lichtstreuenden Kristallfliesen.

**Glasbausteine** extra hell, für Außenwände, Treppenhäuser, innere Trennwände. Vorzügliche Isolation gegen Kälte, Wärme und Schall. Große Referenzliste. Verlangen Sie kostenlose Dokumentation und Offerte.

## Ruppert, Singer & Cie. AG., Zürich

Tafelglas en gros und Spiegelglasmanufaktur

Tel. (051) 52 53 53 – Gegr. 1884 – Briefadr.: Zürich 48, Altstetten



## STOREN-STOFFE

uni und gestreift  
Doppelstoffe

Vollkommener Sonnenschutz kombiniert mit dekorativer Wirkung.

TENTA-Storenstoffe sind aus erstklassigen gezwirnten Baumwollgarnen hergestellt.

Die Verwendung von besten Farbstoffen gibt Gewähr für größte Lichtechtheit.

Eine Auswahl von über hundert Designs und Farbkombinationen ermöglicht die Erfüllung aller Wünsche.

Wenden Sie sich vertrauensvoll an Ihren Storenfabrikanten oder Tapezierer.

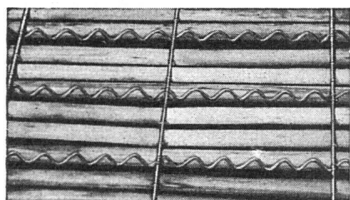
Bezugsquellennachweis und Beratung durch den Fabrikanten:

**GEISER & CIE EMMENAU**

Aktiengesellschaft Hasle-Rüegsau

Telephon (034) 35204

**75 JAHRE**  
**1877-1952**

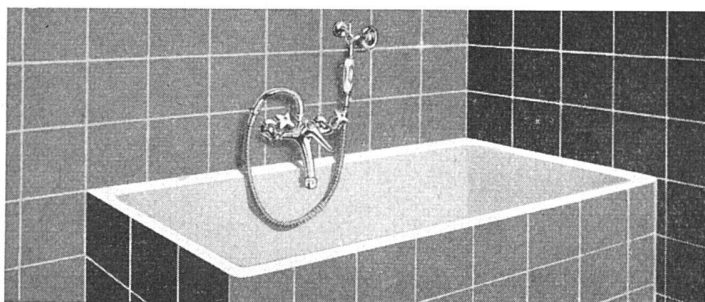


### «ALPHA» - Schilfrabitz

verhilft Gips- und Pflasterdecken zu vollständiger Reißfreiheit durch die Elastizität der Schilfrabitzmatte infolge der neuartigen Armierung.

**A. Hirt-Sturzenegger** Schilf- und Schilfrabitz-Weberei **Wil (St.G.)**

Tel. (073) 6 03 61



**BELCO**

**Sanitäre Apparate AG**

Stauffacherquai 42 Zürich

Tel. (051) 23 86 60

# SANITÄRE APPARATE

in erstklassiger Ausführung und modernster Konstruktion





**Immer wieder beweist  
unsere Firma ihre  
Leistungsfähigkeit:**

**1926 Bahnhof Enge  
1936 Grossmünsterturm  
1939 Kongresshaus  
1948 Fraumünsterturm  
1950 Kantonsspital Zürich  
1952 Flughafen Kloten**



**JAKOB SCHERRER SÖHNE**

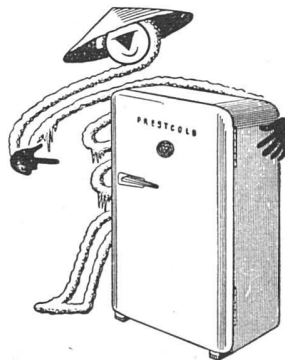
**Spenglerei Zürich 2  
Allmendstr. 7  
Tel. 051/25 79 80**

# PRESTCOLD



## KÜHLSCHRÄNKE

Auch für Ihre Küche das passende Modell!



- Modelle zu 90, 140 und 195 l
- Automat. Motor 5 Jahre Garantie
- vorteilhafte Preise

**PRESTCOLD** die bedeutendste Kühltischfabrik Europas

Verkauf durch alle Fachgeschäfte

Service und Lager in Zürich, Bern, Basel, Lugano

Generalvertretung: Rosset & Cie., Genève



**Wir dienen Ihnen**

als Handelsbank, die über eine gut ausgebaute Organisation verfügt und die bereit ist, Sie in allen bankmäßigen Fragen durch Auskunfterteilung und Mitarbeit zu unterstützen. - Wir sorgen für zeitgemäße und umsichtige Verwahrung und Verwaltung von Wertschriften und ganzen Vermögen und beraten Sie bei der Anlage verfügbarer Mittel.

**SCHWEIZERISCHE  
Bankgesellschaft**




Unsere **Personen-** und **Waren-Aufzüge** sowie **Akten-** und **Speise-Lifts** haben sich bewährt!



**Aufzüge AG, Schaffhausen**

Telephon (053) 661 07

Verlangen Sie den Besuch unseres Ingenieurs!

*Wer Qualität will, notiert  
sich einen Herd  
der*

**SURSEE-WERKE AG.  
SURSEE**

AUSKÜNFTE DURCH DIE ELEKTROFACHGESCHÄFTE ODER DIREKT



**XPELAIR**

der einzigartige Fenster-Ventilator mit **Iris-Verschluss** löst das Lüftungsproblem auf ideale Weise!

- \* Lässt sich auf einfache und zweckmässige Art rasch und billig in Fenster, Wand oder Mauer einbauen.
- \* Vibrationsfrei und ruhig im Betrieb.
- \* Geringer Stromverbrauch bei grosser Förderleistung.
- \* Hermetisch gekapselter Motor, der vor Staub und Feuchtigkeit vollständig geschützt ist.

**Spitzenprodukte der GEC**  
2 Modelle zu 425 und 850 m<sup>3</sup>/Stundenleistung

**Einfache Bedienung.**  
Beim Öffnen und Schliessen der IRIS-Blende wird automatisch der Ein- respektiv Ausschalter betätigt.

In der Ruhestellung vollständige Abdichtung, daher kein Eindringen von kalter Luft mehr.

Nähere Angaben durch den Generalvertreter:  
**A. Widmer AG., Talacker 35, Zürich 1, Tel. (051) 23 03 11**


**Eine hervorragende  
Neuheit!**

**Ernst URINOIRS**

Einfache Reinigung  
Ohne Wasserspülung  
geruchlos  
Trocken-  
Desinfektions-  
verfahren



**F. ERNST, ING. AG. ZÜRICH**  
Weststr. 50/52 Telefon (051) 33 60 66

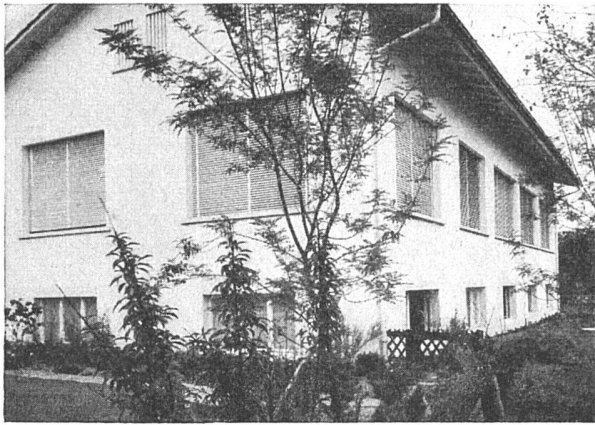


**Türdrücker-  
Garnituren**

Verlangen Sie Muster und  
Preise

**BLASER**

FRITZ BLASER & CIE. AG. BASEL  
BAU- UND MOBELBESCHLÄGE



# ***SchenkerStoren***

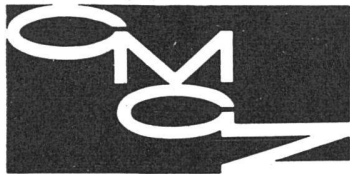
Lamellen-Raffstoren

***Reflex***

Neueste Konstruktion mit automatischer Lamellenverstellung

**Emil Schenker AG, Storenfabrik, Schönenwerd SO** Telephone (064) 31352

FILIALEN: ZÜRICH, BASEL, BERN, LUZERN, LAUSANNE, LUGANO



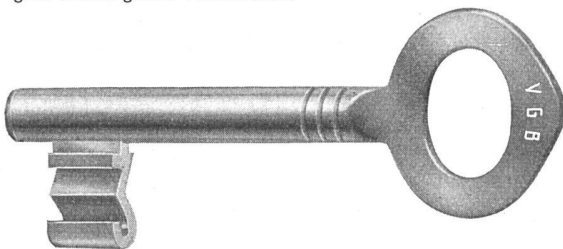
**Gipser- und  
Maler-  
Genossenschaft  
Zürich**

Zürich 9/47 Flurstr. 110  
Tel. 52 14 88

Ausführung von  
Gipser-, Maler- und  
Tapeziererarbeiten

## **Eine interessante Neuerung**

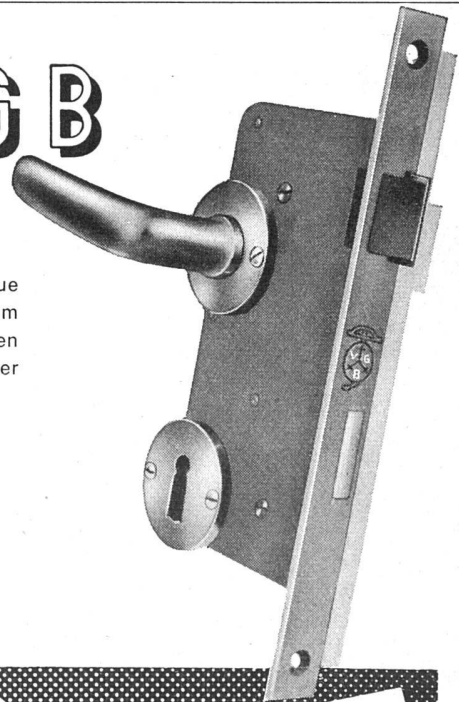
auf dem Gebiete der Schloß- und Schlüsselfabrikation ist der neue **VGB-Normschlüssel**, dessen hervorstechende Merkmale in einem Sonderprospekt ausführlich beschrieben sind. Der Prospekt wird Ihnen auf Verlangen kostenlos zugeschickt. Auch Ihr Eisenwarenhändler gibt Ihnen gerne Aufschluß.



**V. Glutz=Blotzheim Nachf. AG.**  
Schloß- und Beschlägefabrik Solothurn

**Schweizer Mustermesse:**  
Halle VIII / Stand Nr. 2969

**V G B**



## SCHWEIZER MUSTERMESSE BASEL

11.-21. April 1953



### 17 Industrie-Gruppen in 14 Hallen

Tageskarten à Fr. 2.50 (am 15., 16., 17. April ungültig)

Besondere Einkaufertage am 15., 16., 17. April

Einfache Bahnbillette auch für die Rückfahrt gültig

*Verlangen Sie den Messe-Katalog,  
das Nachschlagewerk des ganzen Jahres*

In den  
größten und wichtigsten  
Betrieben der Welt

# STELCON

## INDUSTRIEBÖDEN

### RICHNER & CIE. ZÜRICH

DREIKÖNIGSTRASSE 21  
TELEFON (051) 23 32 75

## Model-Artho

Bauschreinerei

Möbelfabrik

Innenausbau

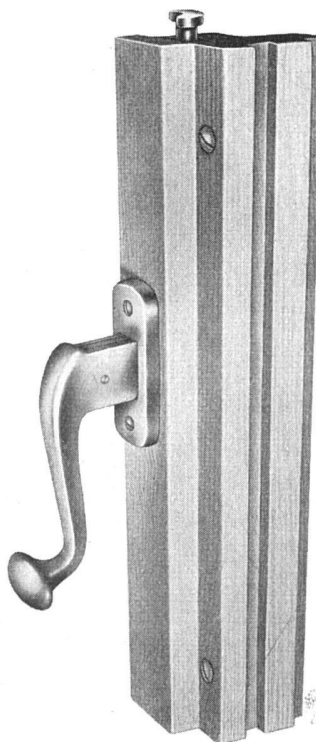
Zürich 7 Zeltweg 40 Telefon (051) 32 03 19

## LICHTPAUSMASCHINEN UND LICHTPAUSPAPIERE



A. MESSERLI ZÜRICH 2

Lavaterstraße 61 Telefon (051) 25 68 90/91



### Neue, verdeckte «HANSCH»- Espagnolette

Griff auch in Kugel-  
form lieferbar mit  
unsichtbarer Schließ-  
zunge im Falz auf  
Mitte Flügelhöhe. Die  
Griffhöhe ist vom  
Mittelverschluß un-  
abhängig. Dornmaß  
nur 10 mm, daher für  
eine minimale Mit-  
telpartie verwend-  
bar. Bei einflüg-  
liger Partie ohne  
Deckleiste mon-  
tierbar.

Fabrikant:

**Hans Schärer**

Baubeschlägefabrik

Rupperswil (Aargau)

Telefon 064/3 42 69





JOHNS-MANVILLE BODENBELÄGE

## ASPHALT-TILE + TERRAFLEX

**FLACHDACH & TERRASSENBAU AG. BERN**

Schanzenstraße 6

Telephon (031) 239 89

**GENÈVE:** Entreprise **GENEUX-DANCET S.A.**, 1, Rue du Stand

**LUGANO:** Fa. **CHRISTEN & TOBLER**, Via Trevano 7

**ZÜRICH:** Fa. **SPONAGEL & CIE.**, Sihlquai 139-143

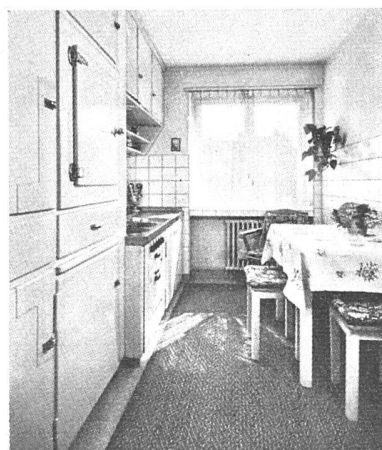
## MAXIMA-TAPETEN

Die neue Qualitäts-Tapete für Großbauten und Siedlungen

abwaschbar, lichtbeständig, ausgiebig und billig

3fache Rollen von 75 cm Breite und 15 m Länge

**W. WIRZ-WIRZ AG., BASEL - BERN - LAUSANNE**



## Autofrigo

**ZENTRAL-KÜHLANLAGEN**

für den modernen Wohnungsbau

Autofrigo baute die erste Zentral-Kühlanlage in der Schweiz, die noch heute, nach über 25 Jahren, ihren Dienst zur vollen Zufriedenheit ihres Besitzers versieht.

**AUTOFRIGOR AG ZÜRICH**

Schaffhauserstraße 473

Telephon (051) 481555



**HORGEN-GLARUS**

Neuzeitliche Formen in Preßholz

bequem und formschön

**AG. MÖBELFABRIK HORGEN-GLARUS**

Telephon (058) 5 20 91

IN GLARUS

*Fenster*



*Kiefer Zürich*

**SIGMA**

Neue witterungsabhängige Heizungsregulierung

In 2725

**LANDIS & GYR AG. ZUG**  
 Schweizer Mustermesse Basel  
 Halle V 11. – 21. April 1953 Stand 1252

**Winterthur**  
**UNFALL**

Schweizerische Unfallversicherungs-Gesellschaft in Winterthur

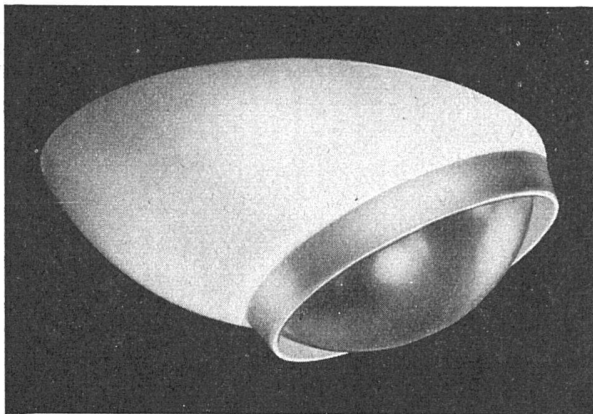
**Wir leisten Kautiön**  
**an Ihrer Stelle**  
**durch unsere**

**Baugarantie-Versicherung**

Auskunft und Offerten  
 durch unsere Geschäftsstellen

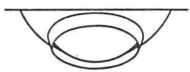
**TÜR SCHÖNER**  
**AUS CELLULOID**

**SCHLUND & CO.**  
 CELLULOIDWAREN-FABRIK  
 ZÜRICH-ALTSTETTEN  
 TEL. (051) 52 36 30



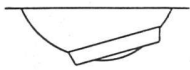
### Spoteye

ist der modernste bewegliche Einbaurefektor für Schau-  
fenster- und Verkaufsraumbeleuchtung.



### Spoteye

erzielt durch das gebündelte, intensive Licht hervorra-  
gende Beleuchtungseffekte.



### Spoteye

ist nur ein Modell aus der von uns für alle Zwecke ent-  
wickelten Spotlight-Kollektion.



Alle Modelle werden in eigener Werkstätte hergestellt.  
Verlangen Sie Prospekte oder den unverbindlichen Besuch  
unserer Lichttechniker.

Modelle gesetz-  
lich geschützt



### Steiner & Steiner AG., Basel

Beleuchtungskörperfabrik und lichttechnisches Bureau  
Claragraben 117 - Tel. (061) 285 15  
Zürich D. Eberle Seefeldquai 47 Tel. (051) 34 30 52

WETTER + CO.  
CLICHEANSTALT  
ZÜRICH 6  
HOTZESTR. 23

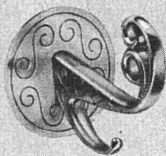
WETTER + CO.  
CLICHEANSTALT  
ZÜRICH 6  
HOTZESTR. 23

WETTER + CO.  
CLICHEANSTALT  
ZÜRICH 6  
HOTZESTR. 23

WETTER + CO.  
CLICHEANSTALT  
ZÜRICH 6  
HOTZESTR. 23

## Neuzeitliche Beschlüge

für den Innenausbau



Modern in Linie und Form.  
vollendet in der Ausführung

Sämtliche Bau- und Möbel-  
beschläge für Wohn- und  
Geschäftshäuser, Verwal-  
tungsgebäude und Schulen



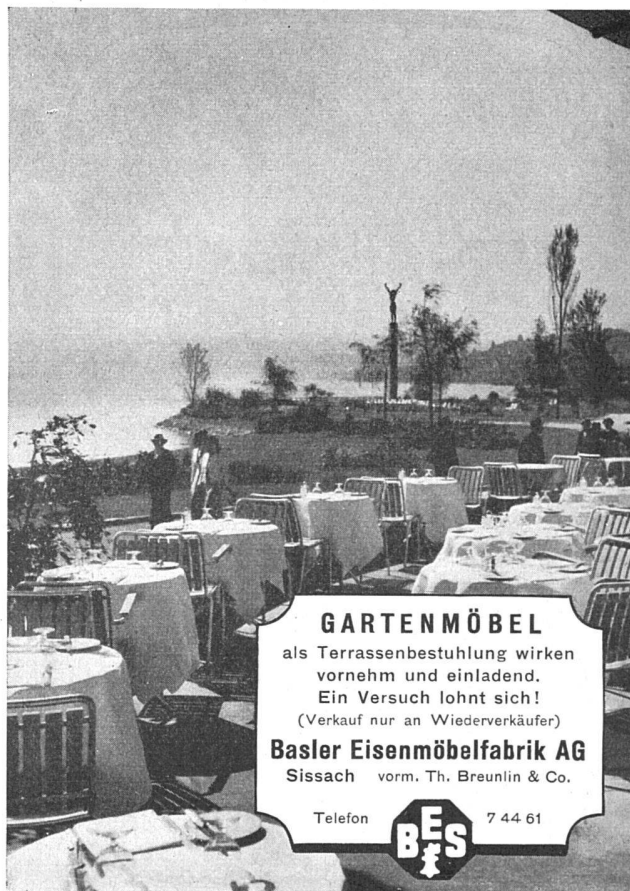
Ausschnitt aus unserem reich-  
haltigen Lieferungsprogramm

Gediegene Zierbeschläge in  
Messing, fein poliert:  
Türdrücker und Schilder, Hut-  
und Mantelhaken, Zier-  
Schalterplatten, Fischbänder

**OPO**

**PAUL OESCHGER + CIE. ZÜRICH 11/52**

LANDHUSWEG 6/8 TELEFON (051) 46 70 33  
WERKZEUGE BESCHLÜGE / OUTILLAGE FERREMENTS



### GARTENMÖBEL

als Terrassenbestuhlung wirken  
vornehm und einladend.  
Ein Versuch lohnt sich!  
(Verkauf nur an Wiederverkäufer)

**Basler Eisenmöbelfabrik AG**

Sissach vorm. Th. Breunlin & Co.

Telefon



7 44 61



*Couleurs pour artistes*

Echantillons

par Walter Kessel S.A. Lugano Via Peri 9



**m+h**



Holz- und Steinpflästerungen

**MAURER & HÖSLI ZÜRICH**

Strassenbauunternehmung

**SIFRAG**



Luft- und Wärmetechnik

Klimaanlagen

Raumlüftung Entnebelung

Warmflurheizung Gasschutz

CO<sub>2</sub>-Brandschutzanlagen

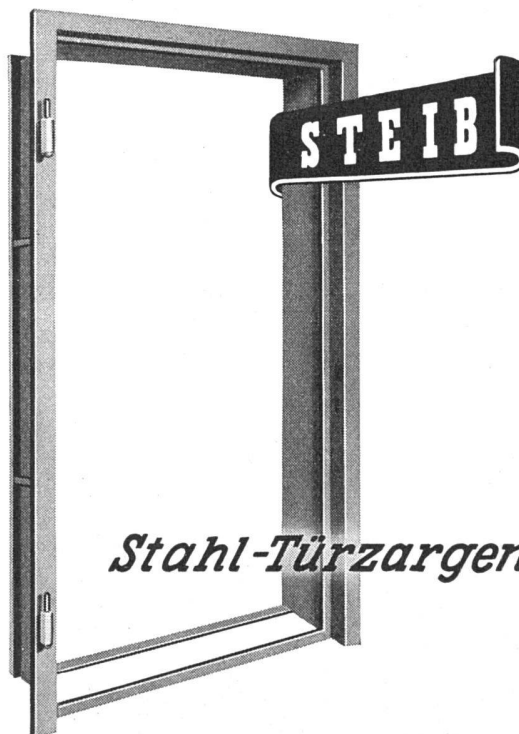
Pneumatischer Transport

Rohrpost

**SPEZIALAPPARATEBAU UND INGENIEURBÜRO FREI AG**

**BERN · LAUSANNE · ZÜRICH**

**STEIB**



*Stahl-Türzargen*

für Holz- oder Stahltüren mit oder ohne  
Gummidichtung kurzfristig lieferbar durch

**J. & A. Steib**

**Basel 15**





## Quendoz, Erne & Cie., Zürich

vormals Müller, Quendoz & Cie.

GLAS- UND SPIEGELMANUFAKTUR

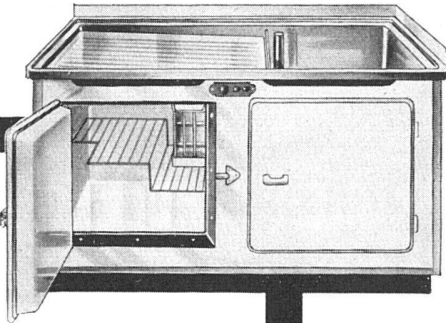
Hardturmstraße 131  
Telephon (051) 25 17 30

**Spezial-Abteilung:** Glasbeton-Oberlichter, begeh- und befahrbar, höchste Lichtdurchlässigkeit  
Fenster und Wände aus Glasbausteinen, wetterbeständig, hervorragende Isolation, feuerhemmend

FRIGIDIX

# Galley

Kühlschrank kombiniert mit Spültisch  
Das Modernste und Praktischste  
für die Küche



Porzellanemailiertes Kühl-  
schrankgehäuse — Inhalt 50 l —  
funktioniert vollautomatisch —  
Spültisch aus Chromnickelstahl  
— Unterbau in Hartplattenkon-  
struktion — lieferbar in 9 ver-  
schiedenen Grössen.

Verlangen Sie unverbindlich Pro-  
spekt und detaillierte Offerte.

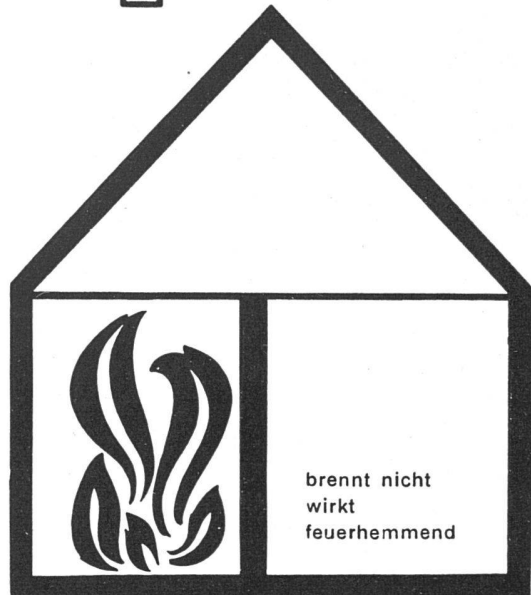
**Muba**  
**Halle V**  
**Stand**  
**1249**

**Intertherm AG. Zürich 1**  
Nüscherstr. 9, Tel. (051) 27 88 92

**VETROFLEX ISOLIERUNG**

GLASFASERN AG.  
Verkaufsbüro Zürich  
Nüscherstraße 30

*allerer nicht*



brennt nicht  
wirkt  
feuerhemmend

Mustermesse: Halle VIII, Stand 2962

Verkleidungsplatten  
Treppen, geschliffen  
Steinhauerarbeiten,  
in den üblichen Ausführungen

**Otto Mayer**

Kunststeinfabrik  
Kies- und Terrazzowerk



Kunststeinsande  
in allen Farben  
Kompostsilos OM  
Kaminhüte OM  
Bahnanschluß

**Bürglen** Tel. (072) 54201

## SANITÄRE ANLAGEN · WARMWASSER-VERSORGUNGEN

NORDSTRASSE 67  
TELEPHON 280674

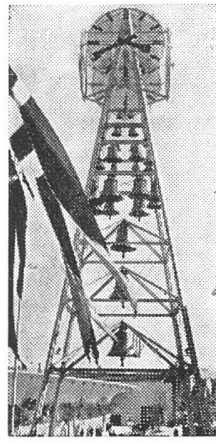
## FRITZ WITSCHI · ZÜRICH 6



Die Spezialfirma  
für  
Sonnenschutz

Karl Wilhelm  
Zürich 7  
Zeltweg 74a  
Tel. 24 70 77

Flex-Jalousien  
Rolladen  
Jalousieladen  
Sonnenstoren

Glockengießerei  
Rüetschi AG., Aarau

Kirchenglocken-  
Neuanlagen  
und Reparaturen  
Statuen-  
und Bildguß

Glockenturm  
Schweiz. Landesausstellung  
Zürich 1939

**Zur Vervollständigung von  
ganzen Jahrgängen des  
WERK**

**suchen wir zum Rückkauf:**

Jahrgang 1946: Nr. 6; Jahrgang 1947: Nr. 1;  
Jahrgang 1951: Nr. 8

Für jedes in sauberem Zustand zurückge-  
sandte Heft vergüten wir Fr. 1.- plus Porto.

**Verlag WERK**



INNENDEKORATION/TALSTRASSE 11/ZÜRICH



**Einladung** zur freien  
Besichtigung der permanenten

**Baufach-Ausstellung in Zürich**

Talstr. 9 (Börsenbloc, vis-à-vis Hotel Baur au Lac), Tel. 27 38 26  
Über 900 beteiligte Firmen aus der ganzen Schweiz

Gratis-Zustellung des Ausstellungs-Kataloges  
Herausgeber des Baufach-Marken-Registers

**Schweizer Baumuster-Centrale Zürich**

Geöffnet von 8.30-12.30 und 13.30-18.30  
Samstag bis 17.00. Sonntags geschlossen



STÖREN-ROLLADEN- & GARTENSCHIRMFABRIK  
SPIEGELGASSE 29 - RINDERMARKT 26  
ZÜRICH 1  
GEGR. 1865  
TEL. (051) 32 22 84



**GRANIT  
UND  
MARMORARBEITEN**

Granit und Marmor von Castione  
Tessiner Granit hell und dunkel -  
Urner Granit

**M. ANTONINI & CO., BELLINZONA**  
Schweizerische Granitwerke      Gegründet 1865

# Rolladen aller Systeme

Rolljalousien · Schattendecken  
& Jalousieläden

**J. Sum**  
Rolladenfabrik Olten



**Zaunfabrik**

Zürich Tel. (051) 26 28 45

*Müller & Co.*

Winterthur Tel. (052) 2 13 85

St. Gallen Tel. (071) 2 53 86

**Löhningen**

Basel Tel. (061) 5 72 58



Spezialfirma für  
**Theaterbeleuchtungen**

Eigene Fabrikation  
SEV geprüft

**Vermietungen**

Generalvertretung der  
Strand Electric Co. Ltd.  
London

**W. Eichenberger**

Ceresstr. 27, Zürich 8  
Telephon (051) 24 75 90



**CARL HOHL'S ERBEN**

**Dachpappenfabrik**

Zürcherstr. 207a **St. Gallen** Telephon 2 78 08

- Gußasphaltbeläge für Straßen, Plätze, Flachdächer, Terrassen, Fabrikböden
- EMULTIT-Isolierbaustoffe
- EVORIT-Dachpappen, Klebemassen, Isoliermaterialien
- ZIMMERIT-Spezial-Asphaltrack
- Karbolineum
- Teer-, Asphalt- und Bitumen-Produkte



**Bodmer-Öfen  
und Cheminées**

haben sich immer vorzüglich  
bewährt. Reichhaltige Auswahl.  
Alle Hafnerarbeiten und Ofen-  
reparaturen. Neue und antike  
Kachelöfen. Elektrische Akku-  
mulieröfen für Nachtstrom.  
Verlangen Sie bitte Prospekte!

**Carl Gustav Bodmer & Co., Ofenfabrik**  
Zürich Seefeld, Holbeinstrasse 22 - Telephon 34 12 73

**HEIZUNG**  
**SANITÄR**

Telephon (051) 24 63 30

**ROBERT STRÄSSLE**  
**ZÜRICH 8**

**Das «Werk» kann im Ausland bezogen werden bei:**

**Australien:** Universa Publications, Box 3783, G. P. O., Sydney / **Belgien:** Librairie Mondiale, 62 rue Ravenstein, Bruxelles. N. V. Standaard Boekhandel, Lange Kruisstraat 2, Gent / **Dänemark:** Arnold Busck, Boghandel, Kopenhagen / **Deutschland:** W. E. Saarbach G. m. b. H., Ausland-Zeitungshandel, (22 c) Köln 1, Postfach / **England:** Alec Tiranti Ltd., Charlotte Street 72, London W. 1 / **Frankreich:** Librairie d'Art Ancien et Moderne, Vincent, Fréal & Cie., Rue des Beaux-Arts 4, Paris VI<sup>e</sup> / **Holland:** Meulenhoff & Co., N. V., Amsterdam / **Italien:** Libreria Ulrico Hoepli, Corso G. Matteotti 12, Milano / **Irland:** Eason & Son, Ltd., P. O. Box 42, Dublin / **Luxemburg:** Mess. Paul Kraus, 29 rue Joseph Junck, Luxembourg /

**Norwegen:** Buchhandlung Johan Grundt Tanum, Karl Johans Gate 43, Oslo / **Österreich:** Gerold & Cie., Habsburgerstr. 3, Wien I / **Palästina:** A. Lichtenhayn & H. H. Latz, International Booksellers, P. O. B. 1030, Tel Aviv / **Schweden:** Wennergren-Williams A. B., Box 657, Stockholm 1. C. E. Fritzes, Fredsgatan 2, Stockholm / **Spanien:** Libreria Herder, Balmes 22, Barcelona 7 / **Süd-Afrika:** Vanguard Booksellers, Ltd., 28 Joubert Street, Johannesburg / **Tschechoslowakei:** Orbis Co. Ltd. Stalinova 46, Prag 12 / **Türkei:** Berkalp Kitabevi, Bankalar Caddesi 15, Ankara. Librairie Hachette, 469 Istiklal Caddesi Beyoglu, Istanbul / **Ungarn:** Kultura, Akadémia-u. 10, Budapest / **U. S. A.:** Wittenborn and Company, 38 East 57th Street, New York.

# FRITZ GROB AG. ZÜRICH 8

## GIPSERARBEITEN

Ausführung von: **Lochplatten für Ventilation und Akustik**  
**Ventilationskanäle in Trockenstuck**  
**Naturputze**



**PRIMUS** PIONIER  
GEGEN  
FEUER  
*jederzeit löschbereit!*

Unsere mobilen, halbstationären und stationären PRIMUS-Feuerlöschgeräte leisten sowohl bei Entstehungs- wie bei vorgeschrittenen Bränden unschätzbare Dienste. Sie dienen der Verhütung und Bekämpfung von Bränden aller Art und damit der Erhaltung von Hab und Gut. PRIMUS-Feuerlöschgeräte gelten in Fachkreisen als führend.

**TNB**

**AG. FÜR TECHNISCHE NEUHEITEN / BINNINGEN-BASEL**  
Telephon (061) 8 66 07

Beachten Sie bitte an der MUBA (11.-21. April) unsern  
**PRIMUS-Stand 3009 in Halle VIII**

## Raumsparende Vorhangschienen

von Architekt und Bauherrschaft gleichermaßen begehrt



**SILENT-GLISS** – erste völlig geräuschlose Vorhangschiene – bietet noch folgende Vorteile:  
Kleinste Einbauhöhe • Vor-

hänge werden weitgehend geschont • schließen dicht an die Galerie an • Gleiter können auch in Automaten mitgewaschen werden.

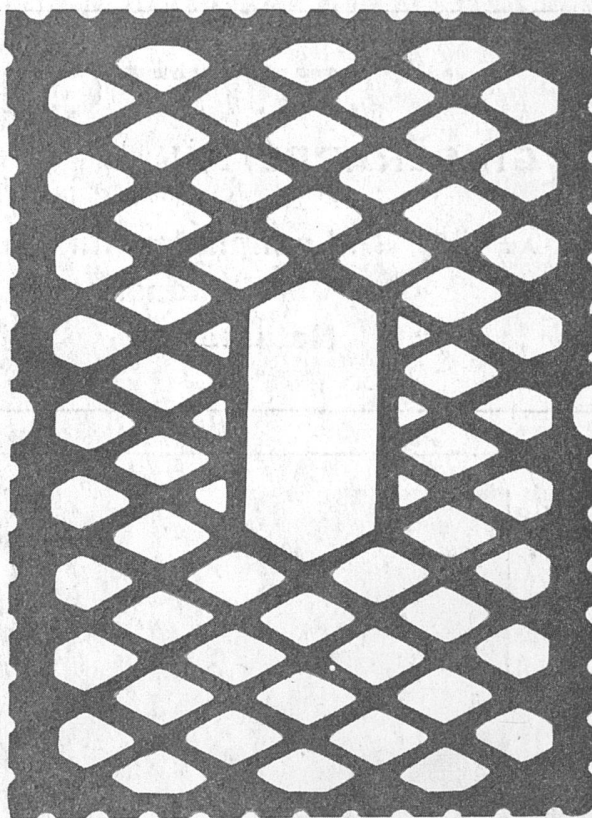
**F. J. KELLER + CO., METALLWARENFABRIK, LYSS** Tel. 032/84306





# Hunziker

## GITTER-STEINE



### Der neue Gitter-Stein in gebranntem Ton!

Backsteine	Isoliersteine	Wärmeleitzahlen
N1 25/12/6 cm	J10 25/10/13,5 cm	1. Steine $\lambda = 0,33 \text{ kcal/m}^2 \text{ h}^\circ\text{C}$
N1 $\frac{1}{2}$ 25/12/9,5 cm	J12 25/12/13,5 cm	2. Mauerwerk $\lambda = 0,37 \text{ kcal/m}^2 \text{ h}^\circ\text{C}$
N2 25/12/13,5 cm	J15 25/15/13,5 cm	
W1 30/14,5/6 cm	J18 25/18/13,5 cm	
W1 $\frac{1}{2}$ 30/14,5/9,5 cm		
W2 30/14,5/13,5 cm		

#### Vorteile

Hervorragende Festigkeitseigenschaften - Vorzügliches Wärme-Isoliervermögen - Geringer Mörtelverbrauch

AKTIENGESELLSCHAFT

# HUNZIKER+CIE

Zentralbureau Zürich Lagerstrasse 1

Werke: Zürich / Brugg / Olten / Döttingen / Pfäffikon Sz. / Bern