

Zeitschrift: Das Werk : Architektur und Kunst = L'oeuvre : architecture et art
Band: 40 (1953)
Heft: 4: Ausstellungs- und Museumsfragen

Werbung

Nutzungsbedingungen

Die ETH-Bibliothek ist die Anbieterin der digitalisierten Zeitschriften auf E-Periodica. Sie besitzt keine Urheberrechte an den Zeitschriften und ist nicht verantwortlich für deren Inhalte. Die Rechte liegen in der Regel bei den Herausgebern beziehungsweise den externen Rechteinhabern. Das Veröffentlichen von Bildern in Print- und Online-Publikationen sowie auf Social Media-Kanälen oder Webseiten ist nur mit vorheriger Genehmigung der Rechteinhaber erlaubt. [Mehr erfahren](#)

Conditions d'utilisation

L'ETH Library est le fournisseur des revues numérisées. Elle ne détient aucun droit d'auteur sur les revues et n'est pas responsable de leur contenu. En règle générale, les droits sont détenus par les éditeurs ou les détenteurs de droits externes. La reproduction d'images dans des publications imprimées ou en ligne ainsi que sur des canaux de médias sociaux ou des sites web n'est autorisée qu'avec l'accord préalable des détenteurs des droits. [En savoir plus](#)

Terms of use

The ETH Library is the provider of the digitised journals. It does not own any copyrights to the journals and is not responsible for their content. The rights usually lie with the publishers or the external rights holders. Publishing images in print and online publications, as well as on social media channels or websites, is only permitted with the prior consent of the rights holders. [Find out more](#)

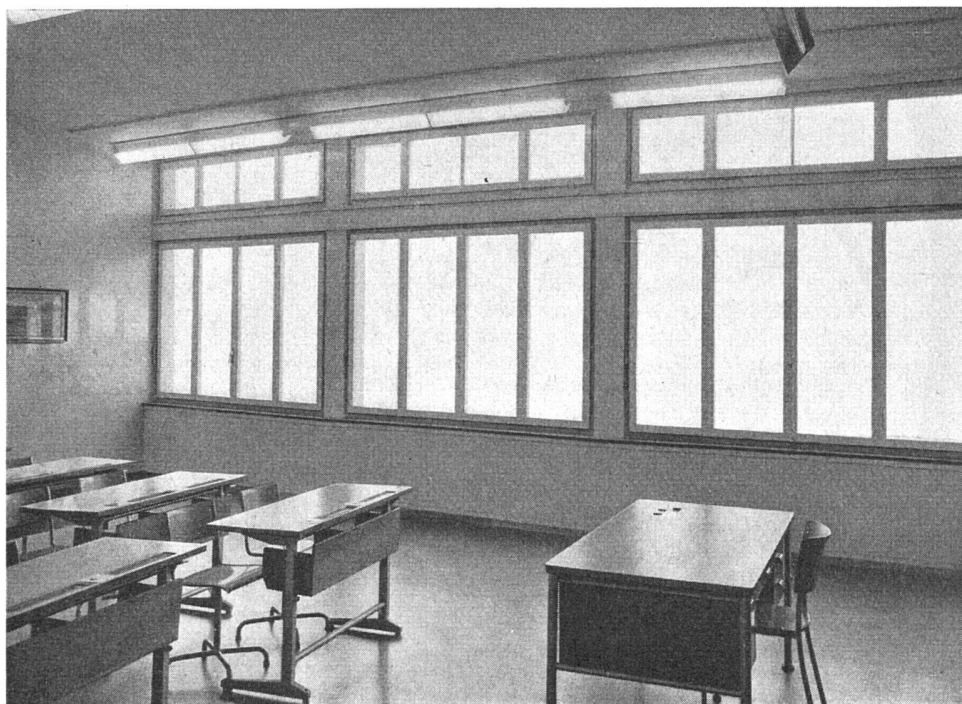
Download PDF: 18.02.2026

ETH-Bibliothek Zürich, E-Periodica, <https://www.e-periodica.ch>

IDEAL-RAYRAD Strahlungsheizkörper

eignen sich vorzüglich für Turnhallen,
Schulhäuser, Ladenlokale, Windfänge,
Wohnräume, Arbeitsräume, Garagen usw.

Abbildung zeigt eine Installation mit RAYRAD in den Wänden, unter Fenster,
gegenüberliegend zwischen Wandtafel und Oberlichter und in Rückwand



IDEAL-RAYRAD in der Anschaffung und im Betrieb die preiswürdigste aller Strahlungsheizungen

- 1 Hygienisch beste Lösung, da die glatten Strahlungsflächen der RAYRAD jede Staubablagerung verhindern
- 2 Außerordentlich rasche Wirkung beim Auf- und Abheizen, wodurch sich die Vorteile der Strahlungsheizung voll auswirken können
- 3 Rentabel, da sich die Mehrkosten der Anlage durch Brennstoffeinsparungen in kurzer Zeit amortisieren
- 4 Gleichmäßige Wärmeverbreitung im ganzen Raume
- 5 Ästhetisch einwandfrei, da unsichtbar in Wänden versenkt ausführbar
- 6 Platzersparnis. Kein Verlust an Bauvolumen
- 7 Heizregister jederzeit zugänglich und korrosionsfest, da aus Gußeisen
- 8 IDEAL-RAYRAD sind mit Radiatorenheizungen kombinierbar

Beratung, Prospekte und Referenzen durch die Heizungs-Installationsfirmen
Ausstellung: Schweizer Baumuster-Centrale, Zürich

IDEAL-Standard AG Dulliken - Briefadresse: Olten 1, Postfach



Die Wäschereimaschinenfabrik AD. SCHULTHESS & CO. AG Zürich ist die älteste Spezialfabrik für Wäschereimaschinen in der Schweiz, sie fabriziert vollautomatische Waschmaschinen aller Grössenordnungen bis zu 150 kg Inhalt Trockenwäsche, Trockenschüttler, Zentrifugen und Glättemaschinen für alle Bedürfnisse. Aber kennen Sie

..... die 100% automatische

Schulthess 6

Waschmaschine



Sie enthält einen eingebauten Boiler. Sie wäscht vor, kocht, brüht, spült und zentrifugiert 4-6 kg Wäsche (6 Leintücher) vollautomatisch, sogar das Waschmittel wird automatisch im richtigen Moment beigegeben. Die Maschine wäscht 6 Programme vollautomatisch durch, nämlich Küchenwäsche, Weisswäsche, Buntwäsche, Nylon Wolle und Seide.

Schweizerfabrikat

BESUCHEN SIE
UNS AN DER

MUBA
HALLE XII
STAND 4150

BUROS U. SERVICE

ZÜRICH

Stockerstraße 52
Telephon (051) 27 52 12

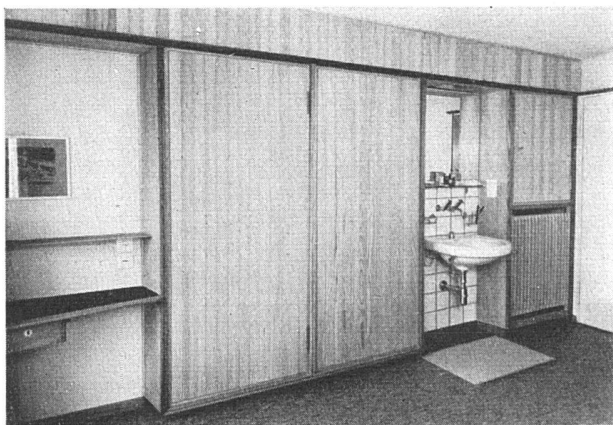
BERN

Wabersackerstraße 117
Telephon (031) 7 56 36

LAUSANNE

16, Avenue du Simplon
Telephon (021) 26 56 85

MASCHINENFABRIK AD. SCHULTHESS & CO. AG. ZÜRICH



UMBAUTEN

NEUBAUTEN

INNENAUSBAU

LADENEINRICHTUNGEN

**Schreinerei-Genossenschaft
Zürich**

Telephon 33 77 85 - Grubenstraße 27