

Zeitschrift: Das Werk : Architektur und Kunst = L'oeuvre : architecture et art
Band: 40 (1953)
Heft: 3: Schulhäuser

Werbung

Nutzungsbedingungen

Die ETH-Bibliothek ist die Anbieterin der digitalisierten Zeitschriften auf E-Periodica. Sie besitzt keine Urheberrechte an den Zeitschriften und ist nicht verantwortlich für deren Inhalte. Die Rechte liegen in der Regel bei den Herausgebern beziehungsweise den externen Rechteinhabern. Das Veröffentlichen von Bildern in Print- und Online-Publikationen sowie auf Social Media-Kanälen oder Webseiten ist nur mit vorheriger Genehmigung der Rechteinhaber erlaubt. [Mehr erfahren](#)

Conditions d'utilisation

L'ETH Library est le fournisseur des revues numérisées. Elle ne détient aucun droit d'auteur sur les revues et n'est pas responsable de leur contenu. En règle générale, les droits sont détenus par les éditeurs ou les détenteurs de droits externes. La reproduction d'images dans des publications imprimées ou en ligne ainsi que sur des canaux de médias sociaux ou des sites web n'est autorisée qu'avec l'accord préalable des détenteurs des droits. [En savoir plus](#)

Terms of use

The ETH Library is the provider of the digitised journals. It does not own any copyrights to the journals and is not responsible for their content. The rights usually lie with the publishers or the external rights holders. Publishing images in print and online publications, as well as on social media channels or websites, is only permitted with the prior consent of the rights holders. [Find out more](#)

Download PDF: 15.01.2026

ETH-Bibliothek Zürich, E-Periodica, <https://www.e-periodica.ch>

Beleuchtung — Blendung — Lichtqualität

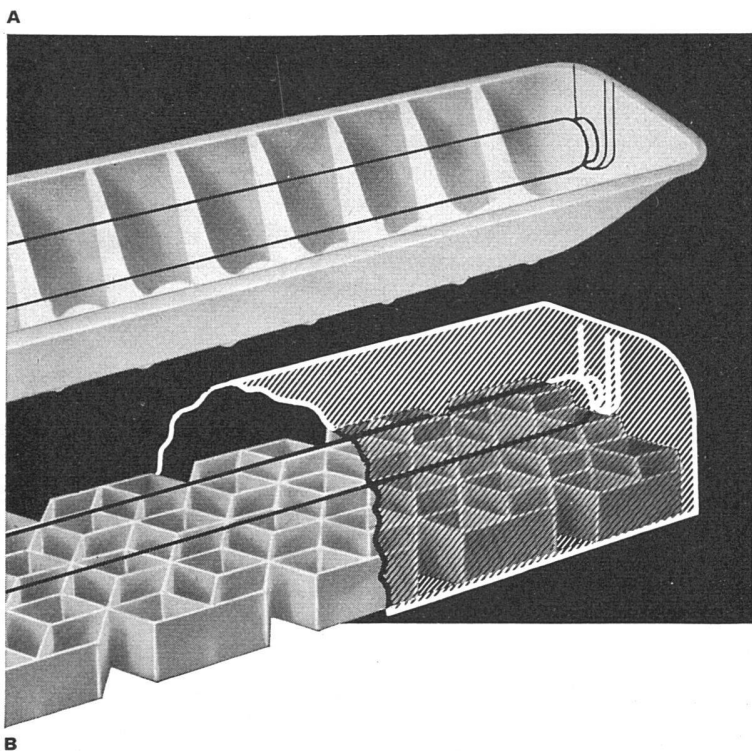
Beleuchtung: Durch die Einführung der Fluoreszenzröhren wurden die Luxwerte der Beleuchtungsanlagen namhaft erhöht. Gleichzeitig stellt sich durch

Blendung überall dort ein Nachteil ein, wo nicht durch geeignete Vorrichtungen die

Lichtqualität, d. h. die Leuchtdichte auf den dem Auge angenehmen und erträglichen Stilb-Wert (stilb = N. Kerzenhelligkeit pro cm²; in den USA 0,14 stilb; in Europa 0,3 stilb normiert) einreguliert wird.

Unsere auf Grund wissenschaftlicher Messungen konstruierten V-Blenden und Raster erfüllen diese Forderung vollauf.

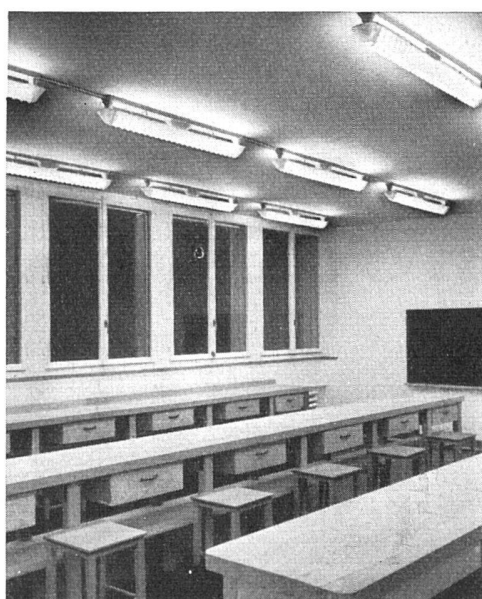
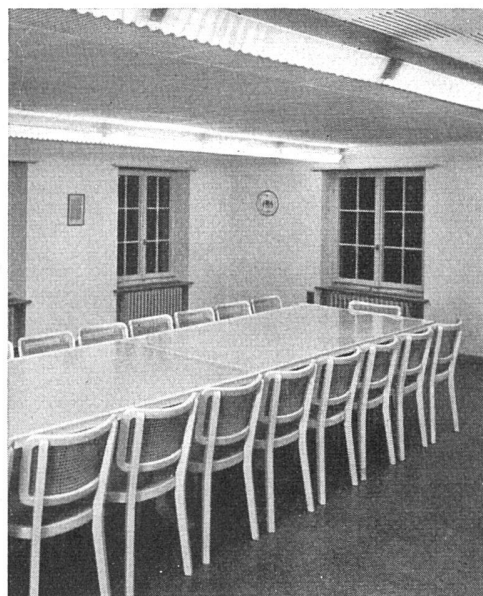
Verlangen Sie unsern Prospekt und unsere Vorschläge.



- LEGENDE: A V-Blende zu Röhrenleuchten
B Rhombus-Raster zu Reflektoren und Rasterleuchten
C Sitzungssaal, Beleuchtung mit A in Strängen
D Kochschule, Beleuchtung mit A in Strängen
E Saal für Metallarbeiten in Schulhaus, mit A-Beleuchtung

H. WEIDMANN

AKTIENGESELLSCHAFT RAPPERSWIL SG TEL. (055) 21651



Ein neues Bauelement
zur Herstellung moderner Gipsdecken:

Rapid Gipsplatten

RAPID-Platten, fixfertig und absolut trocken
direkt ab unserer Fabrik geliefert, werden durch
die Gipsermeister mittels einer einfachen, pa-
tentierten Aufhängevorrichtung aufgehängt.

Präzis in Nut und Kamm zusammengefügt
ergeben sie eine **tadellose, ebennmäßige und**
vor allem rissefreie und unbrennbare Decke.

Schwinden und Verziehen der Platten aus-
geschlossen.

Standard-Dimension 65 x 65 cm, gegen kleinen
Mehrpreis andere Dimensionen zwischen 40
und 75 cm (Bruchteile von cm ausgeschlossen).



C. Gartenmann & Cie. A.G.

Bern (031) 4 61 61 Zürich (051) 23 60 55 Genf (022) 4 57 69

DEXION WINKEL



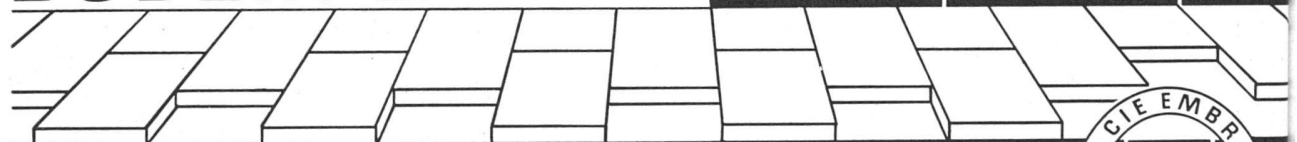
Ein Winkel erobert die Welt. Über 15 Millionen Meter Dexion in der ganzen Welt in Betrieb. Fast 1/2 Million Meter in der Schweiz in kurzer Zeit verkauft. Jeder Dexion-Käufer ist begeistert. Für Lager, Magazin, Labor, Werkstatt, Büro usw. gibt es nichts Besseres. Dexion ist einfach, nicht teuer, solid, zweckmäßig. Nie ein Verlust. Sie können selbst in einer Stunde den größten Schaft oder Tisch bauen. Verlangen Sie sofort Spezialprospekt, Photo sowie Referenzen.

FORSTER & CO. DREISPITZ BASEL 18 TELEPHON (061) 5 24 68



KLINKER BODENPLATTEN

BAU-STEINE



GANZ & CIE EMBRACH A.G.

GEGRÜNDET 1805

TELEFON (051) 96 22 62

