

**Zeitschrift:** Das Werk : Architektur und Kunst = L'oeuvre : architecture et art  
**Band:** 40 (1953)  
**Heft:** 2: Die Abteilung für Architektur an der Eidgenössischen Technischen Hochschule in Zürich

## **Werbung**

### **Nutzungsbedingungen**

Die ETH-Bibliothek ist die Anbieterin der digitalisierten Zeitschriften auf E-Periodica. Sie besitzt keine Urheberrechte an den Zeitschriften und ist nicht verantwortlich für deren Inhalte. Die Rechte liegen in der Regel bei den Herausgebern beziehungsweise den externen Rechteinhabern. Das Veröffentlichen von Bildern in Print- und Online-Publikationen sowie auf Social Media-Kanälen oder Webseiten ist nur mit vorheriger Genehmigung der Rechteinhaber erlaubt. [Mehr erfahren](#)

### **Conditions d'utilisation**

L'ETH Library est le fournisseur des revues numérisées. Elle ne détient aucun droit d'auteur sur les revues et n'est pas responsable de leur contenu. En règle générale, les droits sont détenus par les éditeurs ou les détenteurs de droits externes. La reproduction d'images dans des publications imprimées ou en ligne ainsi que sur des canaux de médias sociaux ou des sites web n'est autorisée qu'avec l'accord préalable des détenteurs des droits. [En savoir plus](#)

### **Terms of use**

The ETH Library is the provider of the digitised journals. It does not own any copyrights to the journals and is not responsible for their content. The rights usually lie with the publishers or the external rights holders. Publishing images in print and online publications, as well as on social media channels or websites, is only permitted with the prior consent of the rights holders. [Find out more](#)

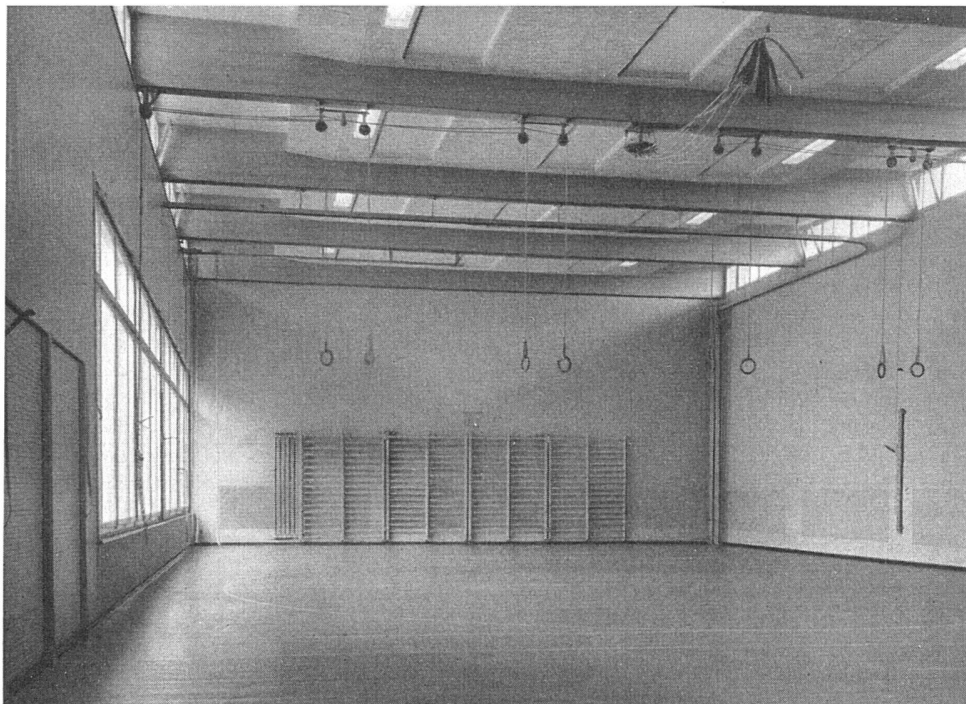
**Download PDF:** 16.01.2026

**ETH-Bibliothek Zürich, E-Periodica, <https://www.e-periodica.ch>**

## IDEAL-RAYRAD Strahlungsheizkörper

eignen sich vorzüglich für Turnhallen,  
Schulhäuser, Ladenlokale, Windfänge,  
Wohnräume, Arbeitsräume, Garagen usw.

Abbildung zeigt eine Installation mit RAYRAD in Decke und Wänden,  
unter Fenster, gegenüberliegend an Wand und hinter Sprossenwand



### IDEAL-RAYRAD in der Anschaffung und im Betrieb die preiswürdigste aller Strahlungsheizungen

- ❶ Hygienisch beste Lösung, da die glatten Strahlungsflächen der RAYRAD jede Staubablagerung verhindern
- ❷ Gleichmäßige Wärmeverbreitung im ganzen Raume, auch in der Zone über dem Fußboden, was namentlich in hohen Räumen nur mit kombinierter Strahlungsheizung in Wänden und Decke erreichbar ist
- ❸ Außerordentlich rasche Wirkung beim Auf- und Abheizen, wodurch sich die Vorteile der Strahlungsheizung voll auswirken können
- ❹ Ästhetisch einwandfrei, da unsichtbar in Wänden und Decke versenkt ausführbar
- ❺ Absolut gefahrlos, da keine vorstehenden Ecken und Kanten
- ❻ Rentabel, da sich die Mehrkosten der Anlage durch Brennstoffeinsparungen in kurzer Zeit amortisieren

Beratung, Prospekte und Referenzen durch die Heizungs-Installationsfirmen  
Ausstellung: Schweizer Baumuster-Centrale, Zürich

**IDEAL-Standard** AG Dulliken - Briefadresse: Olten 1, Postfach



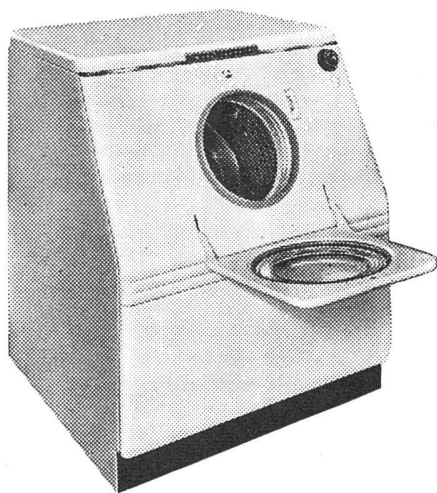


Projektierung und Ausführung von:

PRIVATGÄRTEN  
ÖFFENTLICHEN ANLAGEN  
FRIEDHÖFEN  
SIEDLUNGEN  
SPORTPLÄTZEN

Moderner maschineller Betrieb

**HAGGENMACHER** GARTENARCHITEKT BSG **WINTERTHUR**



**Westinghouse**

Die **Westinghouse**-Waschmaschine setzt sich immer mehr und mehr durch. Dank ihrem Format eignet sie sich hervorragend für unsere Schweizer Verhältnisse; sie meistert spielend und einwandfrei die heikelsten Waschprobleme.

**Westinghouse** ist auf der ganzen Welt bekannt durch die einzigartigen Vorzüge und die raffinierte technische Ausrüstung.

Es lohnt sich, **Westinghouse** zu prüfen.

Modelle mit und ohne Heizung.

---

Generalvertretung für die Schweiz: **W. SCHÜTZ S.A., LAUSANNE**  
Regionalvertreter mit gut ausgebauter Service-Organisation in allen Gegenden der Schweiz