

Zeitschrift: Das Werk : Architektur und Kunst = L'oeuvre : architecture et art
Band: 40 (1953)
Heft: 2: Die Abteilung für Architektur an der Eidgenössischen Technischen Hochschule in Zürich

Artikel: Kraftwerk Birsfelden bei Basel : Architektonische Gestaltung von Turbinenhaus und Wehranlage Prof. Dr. H. Hofmann, Arch. BSA/SIA, Zürich
Autor: [s.n.]
DOI: <https://doi.org/10.5169/seals-30942>

Nutzungsbedingungen

Die ETH-Bibliothek ist die Anbieterin der digitalisierten Zeitschriften auf E-Periodica. Sie besitzt keine Urheberrechte an den Zeitschriften und ist nicht verantwortlich für deren Inhalte. Die Rechte liegen in der Regel bei den Herausgebern beziehungsweise den externen Rechteinhabern. Das Veröffentlichen von Bildern in Print- und Online-Publikationen sowie auf Social Media-Kanälen oder Webseiten ist nur mit vorheriger Genehmigung der Rechteinhaber erlaubt. [Mehr erfahren](#)

Conditions d'utilisation

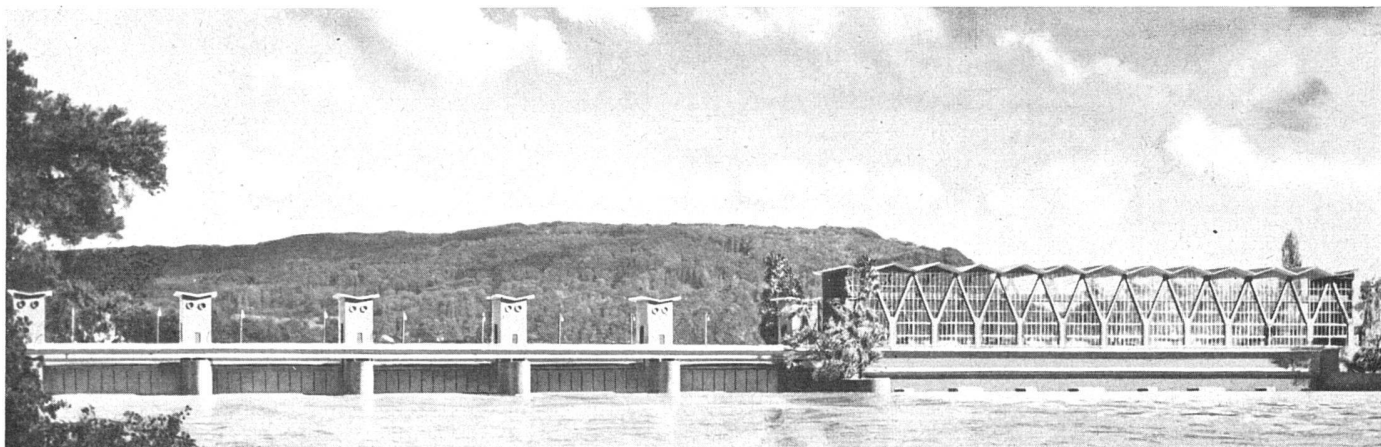
L'ETH Library est le fournisseur des revues numérisées. Elle ne détient aucun droit d'auteur sur les revues et n'est pas responsable de leur contenu. En règle générale, les droits sont détenus par les éditeurs ou les détenteurs de droits externes. La reproduction d'images dans des publications imprimées ou en ligne ainsi que sur des canaux de médias sociaux ou des sites web n'est autorisée qu'avec l'accord préalable des détenteurs des droits. [En savoir plus](#)

Terms of use

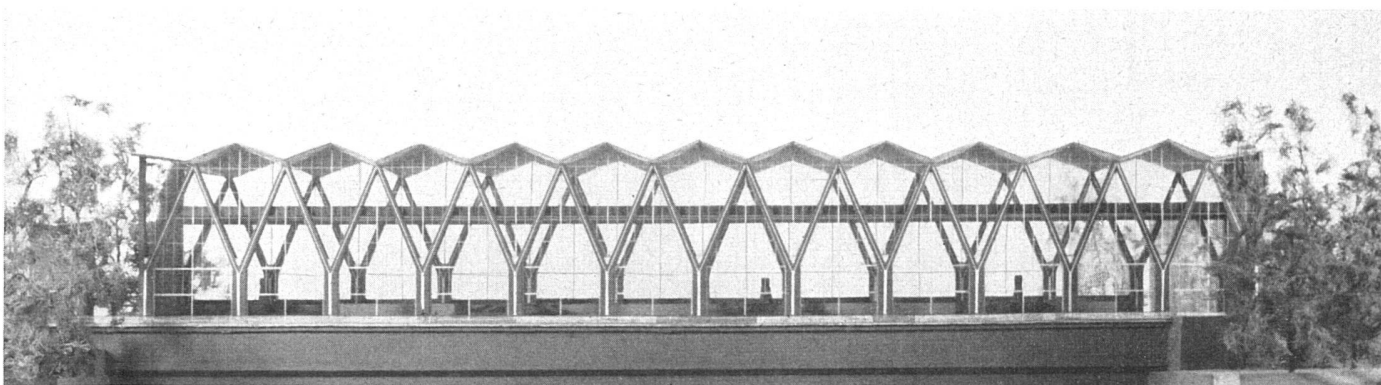
The ETH Library is the provider of the digitised journals. It does not own any copyrights to the journals and is not responsible for their content. The rights usually lie with the publishers or the external rights holders. Publishing images in print and online publications, as well as on social media channels or websites, is only permitted with the prior consent of the rights holders. [Find out more](#)

Download PDF: 22.02.2026

ETH-Bibliothek Zürich, E-Periodica, <https://www.e-periodica.ch>



Photomontage der Gesamtanlage in der Landschaft | Photomontage de la maquette et du paysage | The model integrated in the landscape
Modellbau: Georg Amstutz, Zürich



Die verglaste Turbinenhalle gewährt Ein- und Durchblick | La halle des turbines, entièrement vitrée | The glazed turbine hall Photos: Walter Läubli

Kraftwerk Birsfelden bei Basel

(im Bau) Architektonische Gestaltung von Turbinenhaus und Wehranlage Prof. Dr. H. Hofmann, Arch. BSA/SIA, Zürich

Usine hydro-électrique / Hydro-electric power plant

Konstruktives Detail der Turbinenhalle, Modell 1:100. Gegabelte Stützen für Kranbahn und Faltdach in Eisenbeton | Détail de la halle des turbines, maquette. Ciment armé et verre | Detail of turbine hall, model. Reinforced concrete and glass

