

**Zeitschrift:** Das Werk : Architektur und Kunst = L'oeuvre : architecture et art  
**Band:** 40 (1953)  
**Heft:** 2: Die Abteilung für Architektur an der Eidgenössischen Technischen Hochschule in Zürich

**Artikel:** Erweiterung des Chemiegebäudes der ETH Zürich : Prof. Dr. Friedrich Hess, Arch. BSA/SIA, Zürich  
**Autor:** [s.n.]  
**DOI:** <https://doi.org/10.5169/seals-30938>

### **Nutzungsbedingungen**

Die ETH-Bibliothek ist die Anbieterin der digitalisierten Zeitschriften auf E-Periodica. Sie besitzt keine Urheberrechte an den Zeitschriften und ist nicht verantwortlich für deren Inhalte. Die Rechte liegen in der Regel bei den Herausgebern beziehungsweise den externen Rechteinhabern. Das Veröffentlichen von Bildern in Print- und Online-Publikationen sowie auf Social Media-Kanälen oder Webseiten ist nur mit vorheriger Genehmigung der Rechteinhaber erlaubt. [Mehr erfahren](#)

### **Conditions d'utilisation**

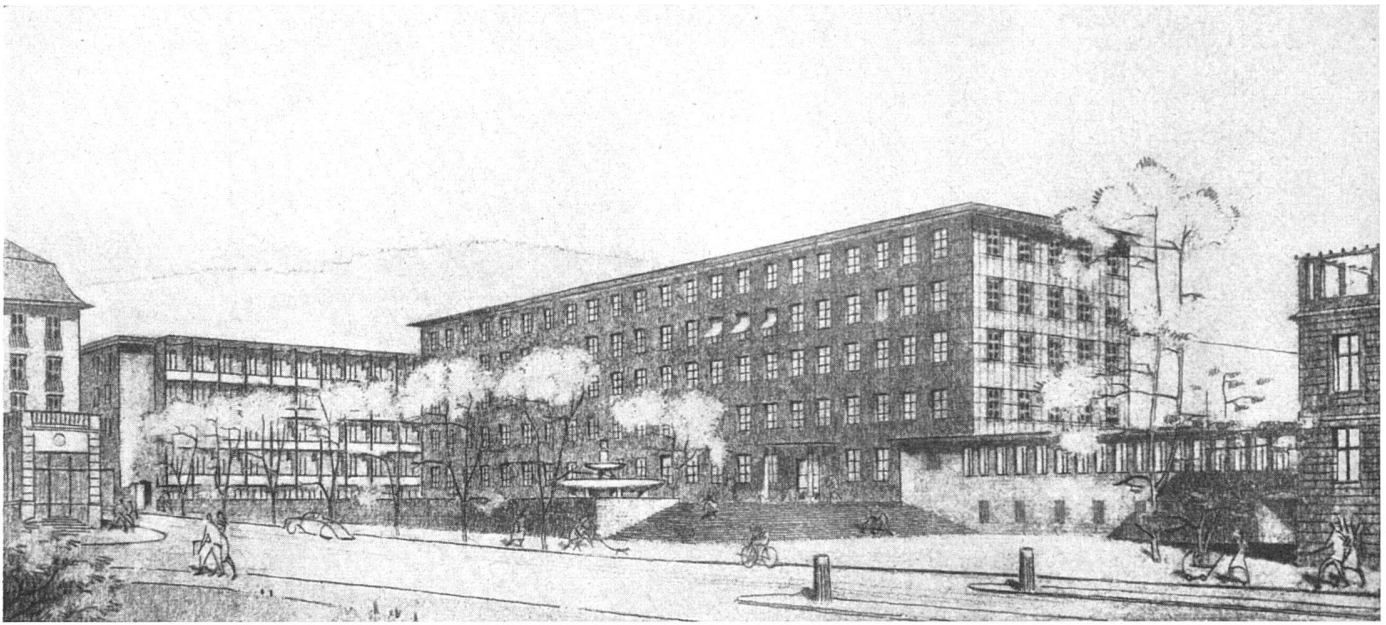
L'ETH Library est le fournisseur des revues numérisées. Elle ne détient aucun droit d'auteur sur les revues et n'est pas responsable de leur contenu. En règle générale, les droits sont détenus par les éditeurs ou les détenteurs de droits externes. La reproduction d'images dans des publications imprimées ou en ligne ainsi que sur des canaux de médias sociaux ou des sites web n'est autorisée qu'avec l'accord préalable des détenteurs des droits. [En savoir plus](#)

### **Terms of use**

The ETH Library is the provider of the digitised journals. It does not own any copyrights to the journals and is not responsible for their content. The rights usually lie with the publishers or the external rights holders. Publishing images in print and online publications, as well as on social media channels or websites, is only permitted with the prior consent of the rights holders. [Find out more](#)

**Download PDF:** 24.01.2026

**ETH-Bibliothek Zürich, E-Periodica, <https://www.e-periodica.ch>**



*Das alte Chemiegebäude nach Umbau und Aufstockung, im Hintergrund der in Ausführung begriffene Neubau A, davor die große Freiterrasse | L'ancien institut de chimie après sa transformation, au fond, le nouveau bâtiment A actuellement en construction | The old Chemical Institute after remodelling, and in the background the new wing in construction*

### **Arbeiten der Architektur-Professoren der ETH**

*Travaux des professeurs de l'EPF | Works of the design instructors of the ETH*

## **Erweiterung des Chemiegebäudes der ETH Zürich**

*(in Ausführung) Prof. Dr. Friedrich Heß, Arch. BSA/SIA, Zürich*

Die in Zusammenarbeit des Architekten mit den Dozenten für Chemie und der Eidgenössischen Baudirektion für die Um- und Erweiterungsbauten vorgeschlagene Lösung stellt die maximal tragbare Ausnützung des zur Verfügung stehenden Baugeländes dar.

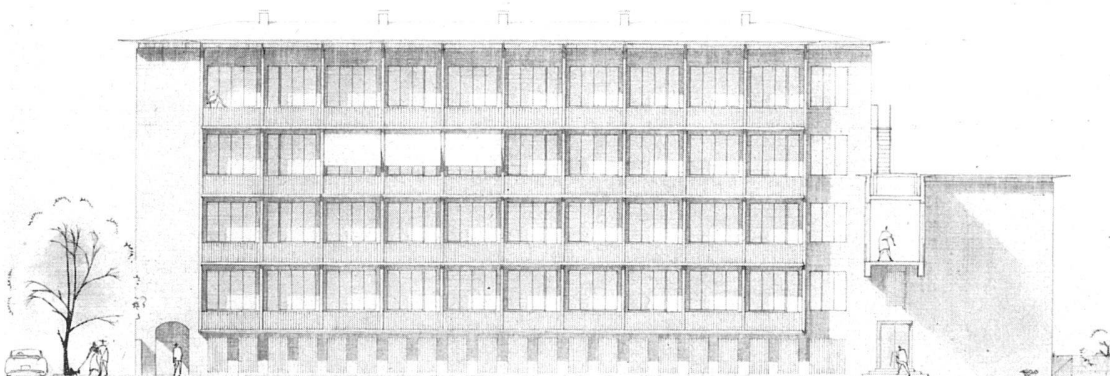
Die symmetrische Anlage des Altbaus öffnet sich mit einem Vorhof gegen die Universitätsstrasse. Hier findet aber die stark betonte Hauptachse keinen Ausklang in der gegenüberliegenden Häuserfront; zudem stehen heute die beiden vorderen Flügel zu weit in den Verkehrsraum vor. Es empfiehlt sich daher, diese beiden Flügel abzureißen und den Altbau mit einem niederen Verbindungsbau an das Gebäude für Land und Forstwirtschaft anzubinden, bzw. die

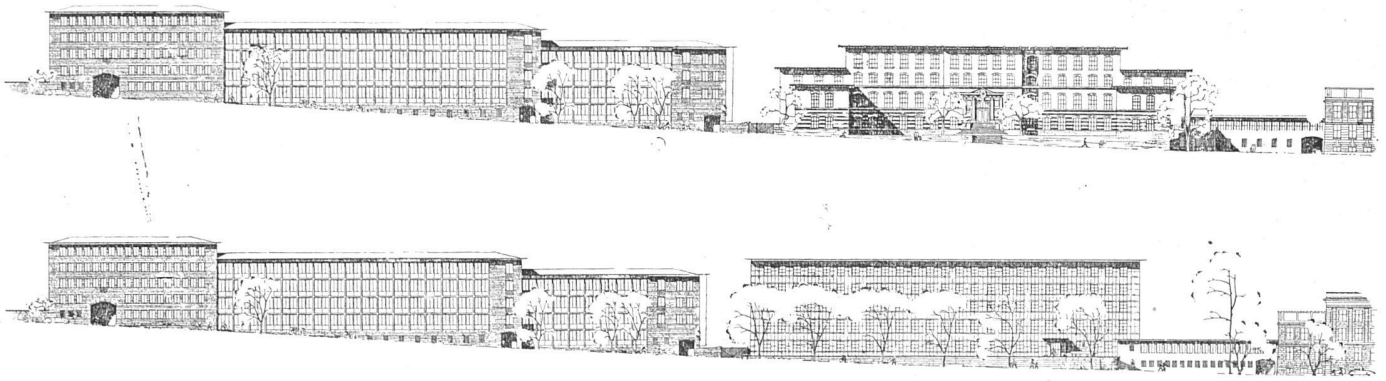
unschöne Baulücke zu schließen. Es werden dadurch große Parkierungs- und Freiflächen gewonnen.

Um dem momentanen Raumbedürfnis zu begegnen, sind Laboratoriumsräume für die anorganische Chemie an der Ostseite und solche für die organische Chemie an der Nordseite des Altbaus im Entstehen begriffen. Ferner wurde auf dem Gelände östlich des Altbaues ein Gebäude für Verfahrenstechnik sowie ein Hochdrucklabor erstellt.

Die auf später vorgesehene Aufstockung des Altbaues sowie die Überbauung des neuerworbenen Geländes an der Universitätsstrasse dürften für längere Zeit dem stets wachsenden Raumbedürfnis der ETH genügen.

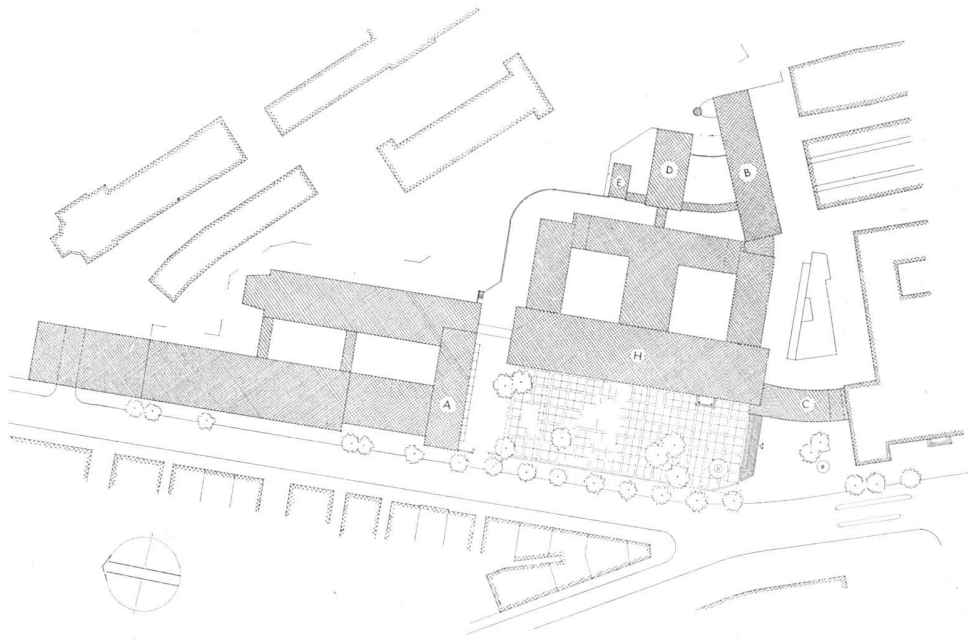
*Südfassade des in Ausführung begriffenen Neubaus A für organische Chemie | Façade sud du nouveau bâtiment A actuellement en construction | South elevation of the new building A in construction*





Fassaden der projektierten Institute und des in Ausführung begriffenen Baus A längs der Universitätsstraße, oben mit dem ursprünglichen alten, unten mit dem umgebauten alten Chemiegebäude / Façades ouest des instituts de chimie et du futur institut A avec, en haut, l'ancien institut de chimie dans son état actuel (à droite), et, en bas, après la transformation / West elevation of the planned extensions with building A, above with the old chemical building, below with the remodelled old building

Situationsplan der alten, der in Ausführung begriffenen und der zukünftigen Bauten 1:2500 / Plan de situation général des instituts de chimie existants, en construction et projetés / General site plan of the existing and planned chemical institutes



- H Hauptgebäude, alt
- A Gebäude für organ. Chemie (im Bau)
- B Gebäude für anorgan. Chemie (im Bau)
- C Gebäude für physikal. Chemie (im Bau)
- D Halle für Verfahrenstechnik (im Bau)
- E Hochdrucklabor (im Bau)

Werkhof zwischen Halle für Verfahrenstechnik und Bau für anorganische Chemie / La cour entre les bâtiments B et D en construction / Courtyard between building B and D under construction

