

Zeitschrift: Das Werk : Architektur und Kunst = L'oeuvre : architecture et art
Band: 40 (1953)
Heft: 1: Wohnbauten - Hausgerät

Werbung

Nutzungsbedingungen

Die ETH-Bibliothek ist die Anbieterin der digitalisierten Zeitschriften auf E-Periodica. Sie besitzt keine Urheberrechte an den Zeitschriften und ist nicht verantwortlich für deren Inhalte. Die Rechte liegen in der Regel bei den Herausgebern beziehungsweise den externen Rechteinhabern. Das Veröffentlichen von Bildern in Print- und Online-Publikationen sowie auf Social Media-Kanälen oder Webseiten ist nur mit vorheriger Genehmigung der Rechteinhaber erlaubt. [Mehr erfahren](#)

Conditions d'utilisation

L'ETH Library est le fournisseur des revues numérisées. Elle ne détient aucun droit d'auteur sur les revues et n'est pas responsable de leur contenu. En règle générale, les droits sont détenus par les éditeurs ou les détenteurs de droits externes. La reproduction d'images dans des publications imprimées ou en ligne ainsi que sur des canaux de médias sociaux ou des sites web n'est autorisée qu'avec l'accord préalable des détenteurs des droits. [En savoir plus](#)

Terms of use

The ETH Library is the provider of the digitised journals. It does not own any copyrights to the journals and is not responsible for their content. The rights usually lie with the publishers or the external rights holders. Publishing images in print and online publications, as well as on social media channels or websites, is only permitted with the prior consent of the rights holders. [Find out more](#)

Download PDF: 21.02.2026

ETH-Bibliothek Zürich, E-Periodica, <https://www.e-periodica.ch>

STEINER

Bauschreinerei
Möbelfabrik

STEINER

Spezialfabrik für Laden- und
Schaufensterausbau

STEINER

Zürich 50
Hagenholzstraße 60

STEINER

Telefon
46 43 44

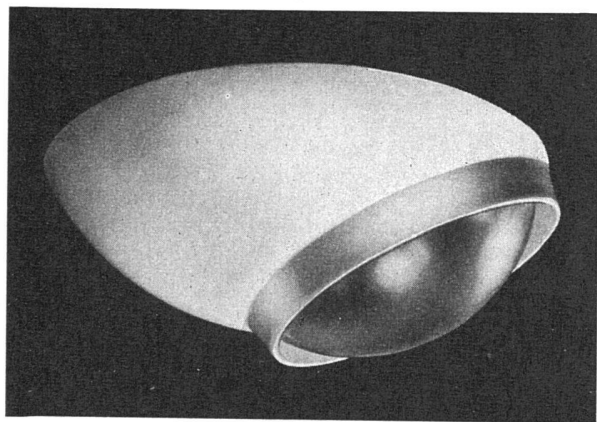
STEINER

Verlangen Sie
unverbindliche Beratung

STEINER

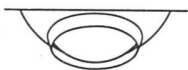
beste Referenzen
stehen Ihnen zur Verfügung

STEINER



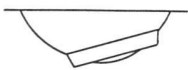
Spoteye

ist der modernste bewegliche Einbaurefektor für Schau-
fenster- und Verkaufsraumbeleuchtung.



Spoteye

erzielt durch das gebündelte, intensive Licht hervor-
ragende Beleuchtungseffekte.



Spoteye

ist nur ein Modell aus der von uns für alle Zwecke ent-
wickelten Spotlight-Kollektion.



Alle Modelle werden in eigener Werkstätte hergestellt.
Verlangen Sie Prospekte oder den unverbindlichen Besuch
unserer Lichttechniker.

Modelle gesetz-
lich geschützt



Steiner & Steiner AG., Basel

Beleuchtungskörperfabrik und lichttechnisches Bureau
Claragraben 117 - Tel. (061) 2 85 15
Zürich D. Eberle Seefeldquai 47 Tel. (051) 34 30 52

GÖHNER. TÜREN + FENSTER NORMEN

die beste
Garantie
für Qualität

ERNST GÖHNER AG ZÜRICH
BERN BASEL ST. GALLEN ZUG BIEL GENÈVE LUGANO



Muschelkalk «La Molière»

ERNEST KUHN & CIE. S.A.
GENÈVE

Rue du Nant 4 Telephon (022) 6 61 45
Werk in Mussillens b/Estavayer-le-Lac

liefern Steinhauerarbeiten in verschiedenen Aus-
führungen für Sockel, Quader, Tür- und Fensterein-
fassungen, Treppenanlagen sowie Platten für Fas-
sadenverkleidung. Beste Referenzen zur Verfügung



**Grosse
Objekte**

**Sorgfalt
bis ins kleinste
Detail**



JAKOB SCHERRER SÖHNE

Spenglerei
ZÜRICH 2
Allmendstr. 7
Tel. 051/25 79 80



Damals

primitive Klemmhalter
mit Rötel

Erst 1834 erfand
Johann Sebastian Staedtler
die farbigen Ölkreidestifte.

Heute

STAEDTLER-Farbstifte
in letzter Vollendung und STAEDTLER-
Klemmstifte mit farbiger Mine in schreib-
sicherer Ausführung

MARS-CHROMA, der holzgefasste Schreibfarbstift
mit dünner, wasserfester Mine in 24 Farben

MARS-CHROMA-TECH, CO der STAEDTLER-
Klemmstift mit MARS-CHROMA-Mine in 7 Farben




STAEDTLER
1662

Generalvertretung/Agence générale:
Rud. Baumgartner-Heim & Co. Zürich 50 - Oerlikon





Unsere **Personen-** und **Waren-Aufzüge** sowie
Akten- und **Speise-Lifts** haben sich bewährt!

Aufzüge AG, Schaffhausen

Telephon (053) 661 07

Verlangen Sie den Besuch unseres Ingenieurs!

BAUAMT II DER STADT ZÜRICH

Wettbewerb

zur Erlangung von Plänen für einen

**Neubau der mechanisch-technischen Abteilung
und von Vorschlägen für zusätzliche Erweiterungs-
bauten der Gewerbeschule, Kunstgewerbeschule
und des Kunstgewerbemuseums Zürich.**

Einlieferungsfrist: 1. Juni 1953.

Der Stadtrat von Zürich eröffnet unter den in der Stadt Zürich verbürgerten oder mindestens seit 1. Januar 1949 niedergelassenen Architekten einen öffentlichen Wettbewerb zur Erlangung von Plänen für einen Neubau der mechanisch-technischen Abteilung und von Vorschlägen für zusätzliche Erweiterungsbauten der Gewerbeschule, Kunstgewerbeschule und des Kunstgewerbemuseums Zürich. Für die von den Bewerbern zugezogenen Mitarbeiter gelten die gleichen Bedingungen. Im übrigen finden die Grundsätze für das Verfahren bei architektonischen Wettbewerben vom 18. Oktober 1941 sowie das Einlageblatt zu Formular 101 des Schweizerischen Ingenieur- und Architektenvereins Anwendung.

Die Unterlagen können gegen Hinterlage von Fr. 40.- auf der Kanzlei des Hochbauamtes der Stadt Zürich, Amtshaus IV, 3. Stock, Zimmer 303, jeweils vormittags von 8 - 11.30 Uhr, bezogen werden.

Die Barhinterlage wird Bewerbern, die nachträglich auf die Beteiligung verzichten und die Unterlagen in unversehrtem Zustande bis spätestens 28. Februar 1953 zurückgeben, gegen Abgabe der Depotquittung zurückerstattet.

Zürich, den 12. Dezember 1952.

Hochbauamt der Stadt Zürich

Der Qualitätsbegriff für Holzfaserplatten

PAVATEX

PAVATEX AG CHAM

Ihr Gewinn:
Gewissenhafter, kosten-
loser Beratungsdienst;
gründliche Verarbeitungs-
und Kalkulations-Kurse
für Handwerker.

Telephon (042) 6 11 25



**Gips- und
Maler-
Genossenschaft
Zürich**

Zürich 9/47 Flurstr. 110
Tel. 52 14 88

Ausführung von
Gips-, Maler- und
Tapeziererarbeiten



Duschenanlagen

in allen Ausführungen!

**Sanitäre Apparate
TROESCH+CO.AG.
BERN ZÜRICH**

Effingerstraße 10
Tel. (031) 2 21 51

Ausstellungsstr. 80
Tel. (051) 23 96 64





Stühle und Tische in Preßholz

sind formschön und bequem

AG. MÖBELFABRIK **HORGEN-GLARUS**

IN GLARUS Telephon (058) 52091

Jedes Regulierproblem wird durch **Honeywell** gelöst

Regulier-Apparate für Heizungen, Lüftungen, Klima-Anlagen
Öl- und Gasbrenner, Industrie-Anlagen

Verlangen Sie unverbindlich Auskunft oder Ingenieurbesuch durch

Honeywell

Mühlebachstraße 172

ZÜRICH 8

Telephon (051) 34 40 40



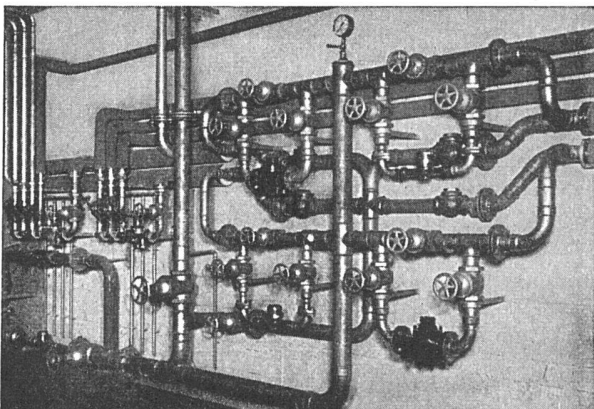
SCHWEIZ. LICHTPAUSANSTALTEN AG ZÜRICH

vorm. Hatt & Co.

Telephon (051) 26 96 28

Weinbergstraße 22

Lichtpausen • Plandruck • Photokopie • Zinkdruck

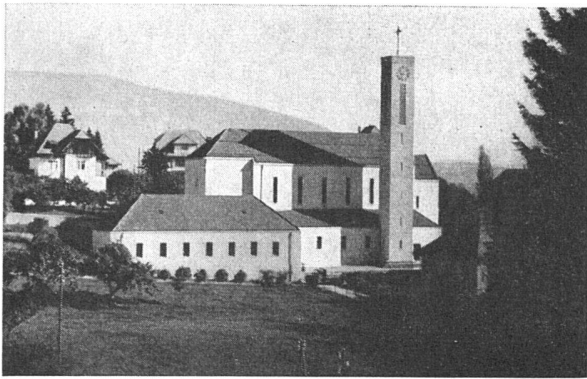


Goldenbohm & Co., Zürich 8

Dufourstraße 47 Telephone 32 08 60 und 32 47 75

Sanitäre Installationen
Technisches Bureau

Wasserverteillbatterie
in einer Großanlage



Eglise catholique de Tavannes

BERNHARD HITZ, USTER

Fugenlose SPRAY «LIMPET» ASBEST-
Akustik- und Schallschluckbeläge
Feuerschutzbeläge
Kondensations-Verhütungsbeläge

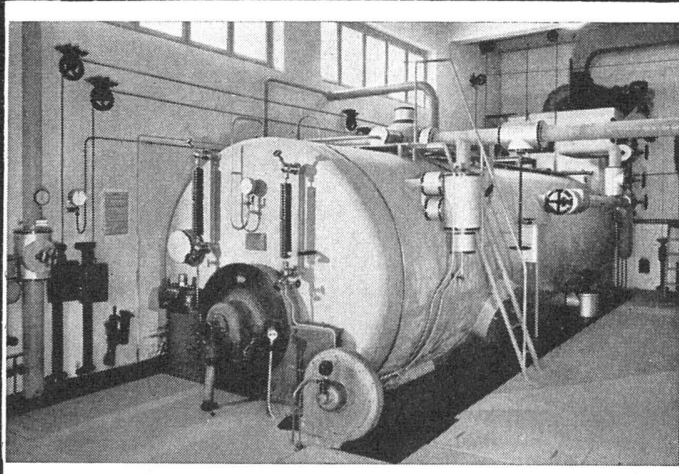
SPRAY «LIMPET» ASBEST-Akustikbeläge an
den Seitenwänden und der Rückwand – 180 m² –
auf bestehenden Wandputz aufgespritzt

Zentralheizungsfabrik

Berchtold & Co.

Gegründet 1871

Thalwil Telephon 051/92 05 01



Industriebedarf

Isolierungen

Kälte Wärme Schall

Filterhilfsmittel

**Schneider
& Co.**

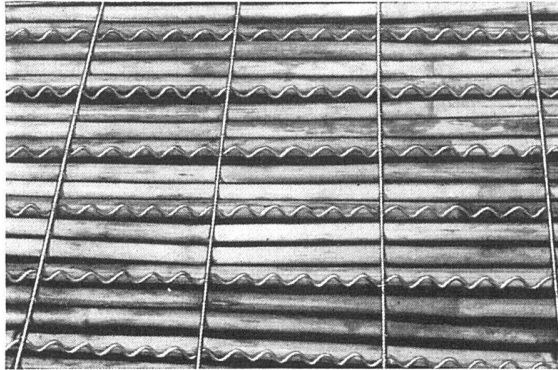


Winterthur

Zugänglich für einen guten Wink?

Wenn ja, dann für die nächste Küchen-, Waschküchen- oder Badezimmerdecke, für Plafonds oder Hängendecken bei Groß- und Industriebauten

«ALPHA»-Schilfrabitz



den erstklassigen Putzmörtelträger für
rißfreie Gips- und Pflasterdecken.

Alleinfabrikant:

A. Hirt-Sturzenegger, Wil (SG)

Telephon (073) 6 03 61

Schilf- und Schilfrabitz-Weberei

URINOIRS



Zweckmässig
Frostsicher
Schlagfest
Geruchlos
Haltbar

HILBERT & CO. ZÜRICH 3
Zentralstr. 77 - Tel. (051) 33 71 05



Die flüchtige Inspiration

halten Sie verlässlich fest mit dem
Bleistift

KOH-I-NOOR AUTOMATIC
und

KOH-I-NOOR VERSATIL

Ein leichter Druck und sie sind be-
reit, den Gedanken auf das Papier
zu übertragen.

ERHÄLTlich BEI:

PAPYRIA A.G.
RAUTISTRASSE 11, ZÜRICH

LIGNA A.G.

Fachgruppe **KOH-I-NOOR L. & C. HARDTMUTH**
PRAHA - TSchechoslowakei



H. WOLFERMANN-NÄGELI / Eisen- und Metallbau

MÜRTSCHENSTR.-ALBULASTR. 16 ZÜRICH 9/48 TELEPHON 051/52 44 12

Schaufensteranlagen – Schalteranlagen – Hauseingangspartien – Fenster für Büro- und Fabrikbauten in Eisen und Metall – Eisenkonstruktionen – Bau-schlosserarbeiten – Apparatebau – Garagetüren – Sonnenstorenanlagen – Eigenes Konstruktionsbüro – Beratung und Kostenvoranschläge unverbindlich



VERwo

Stahlfenster mit Spezialprofilen

Fabrik für Metallbauteile u. Verzinkerei

Verwo AG Pfäffikon/Schwyz Tel. 055/27208



LIEFERN WIR
AN ARCHITEKTEN BAUMEISTER BILDHAUER
GARTNER BEHÖRDEN

QUALITÄTSARBEIT
IN VERSCHIEDENER NEUZEITLICHER
STEINBEHANDLUNG
FÜR HOCH- UND TIEFBAU
GARTEN UND DENKMAL



Louis Sauter & Co

STEININDUSTRIE KREUZLINGEN TG.
TEL. 0.72 - 8.22.55

Otto Mayer

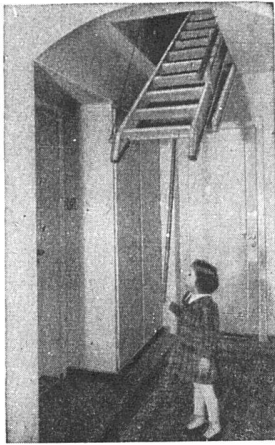
Verkleidungsplatten
Treppen, geschliffen
Steinhauerarbeiten,
in den üblichen Ausführungen

Kunststeinfabrik
Kies- und Terrazzowerk



Kunststeinsande
in allen Farben
Kompostsilos OM
Kaminhüte OM
Bahnanschluß

Bürglen Tel. (072) 54201



**Pat. Aufzug-Treppen
und Aufzug-Leitern**

**«SIEBER»
LUZERN**

«Halde» Tel. 041/20456

PLATZ-MONTEURE:

Zürich Tel. 051/45 12 08
Lausanne Tel. 021/26 35 22
Melide Tel. 091/374 15



GLASSEIDE-MATTEN

langfaserig, mineralisch
elastisch, vibrationsfest

Bewährter Schall- und Wärmeschutz
für Böden, Wände, Strahlungsheizung

CAVIN & CO · ZÜRICH 1

Glasspinnerei

Talstr. 62 · Tel. (051) 27 11 90

Fabrik in Adliswil

Gegründet 1934

Für das Flachdach

beziehen Sie Teerdachpappe, teer-
freie Dachpappe «Beccoid», As-
phaltsolierplatte «Beccoplast» mit
Juteeinlage, Klebmassen durch

Beck & Cie., Pieterlen

Fachmännische Beratung

A. Blaser & Co. Schwyz

Moderne Telephonkabinen

Schalldichte Türen und Isolationen

Verkaufsbüro Zürich Claridenstr. 47 Telephon 23 29 46



Kitchen-Aid

*spült
wäscht
trocknet
Ihr Geschirr
vollautomatisch*

J. Bornstein AG.

ZÜRICH · Talacker 41 · Telephon 051/27 80 99

**Zur Vervollständigung von
ganzen Jahrgängen des**

WERK

suchen wir zum Rückkauf:

Jahrgang 1946: Nr. 6; Jahrgang 1947: Nr. 1;
Jahrgang 1951: Nr. 8

Für jedes in sauberem Zustand zurückge-
sandte Heft vergüten wir Fr. 1.- plus Porto.

Verlag WERK



Einladung zur freien

Besichtigung der permanenten

Baufach-Ausstellung in Zürich

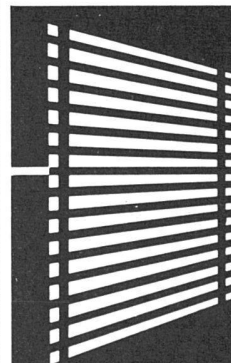
Talstr. 9 (Börsenbloc, vis-à-vis Hotel Baur au Lac), Tel. 27 38 26

Über 750 beteiligte Firmen aus der ganzen Schweiz

Gratis-Zustellung des Ausstellungs-Kataloges
Herausgeber des Baufach-Marken-Registers

Schweizer Baumuster-Centrale Zürich

Geöffnet von 8.30-12.30 und 13.30-18.30
Samstag bis 17.00. Sonntags geschlossen



Karl Wilhelm
Zürich 7
Zeltweg 74 a
Tel. 24 70 77

Rolladen
Jalousieladen
Sonnenstoren

Die Spezialfirma für Sonnenschutz

Flex

Jalousien

© Die Baugarantie-Versicherung
der „Winterthur-Unfall“



VORTEIL

5

Ausführungsgarantien und Werkgarantien!

Die Baugarantieversicherung der „Winterthur Unfall“ kann für Ausführungsgarantien und für Werkgarantien genommen werden. Bei jener garantiert die „Winterthur Unfall“ anstelle des Bauunternehmers für vertragsgemäße Fertigstellung innerhalb der vereinbarten Bautermine, bei dieser haftet sie für innerhalb der Garantiezeit auftretende Mängel des fertiggestellten Werkes. Für beide Versicherungsarten sind die Prämien bescheiden. Weitere Auskunft und Prospekte durch die

Winterthur
UNFALL

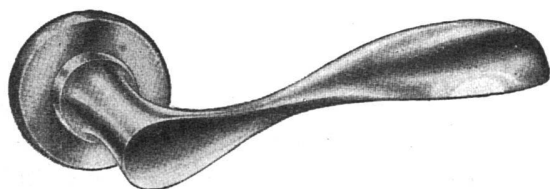
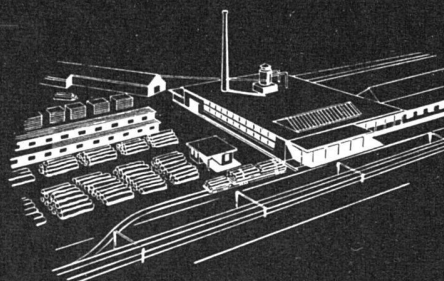
Schweiz. Unfallversicherungs-Gesellschaft in Winterthur

ECO

Sperrholz

DAS HOCHWERTIGE PRODUKT
LANGJÄHRIGER ERFAHRUNG

SPERRHOLZFABRIK **ECO** A.G. ENTLEBUCH



Formschön und handlich

ist unser Drücker Nr. 1375/71 aus anodisch oxidiertem Leichtmetall mit dem dauerhaften Silberglanz. Lieferung ab Lager.

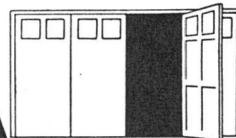
Vorteilhafter Preis.



DANNER & CO. AG.
BASEL 1 BESCHLÄGE



**Stahl-Türen
und-Zargen**

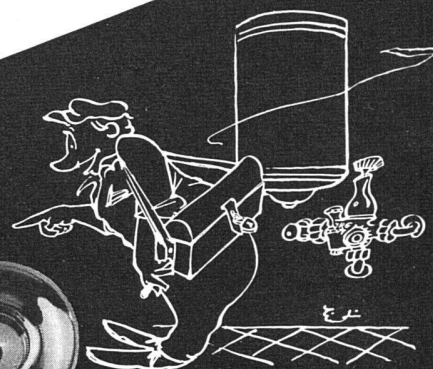
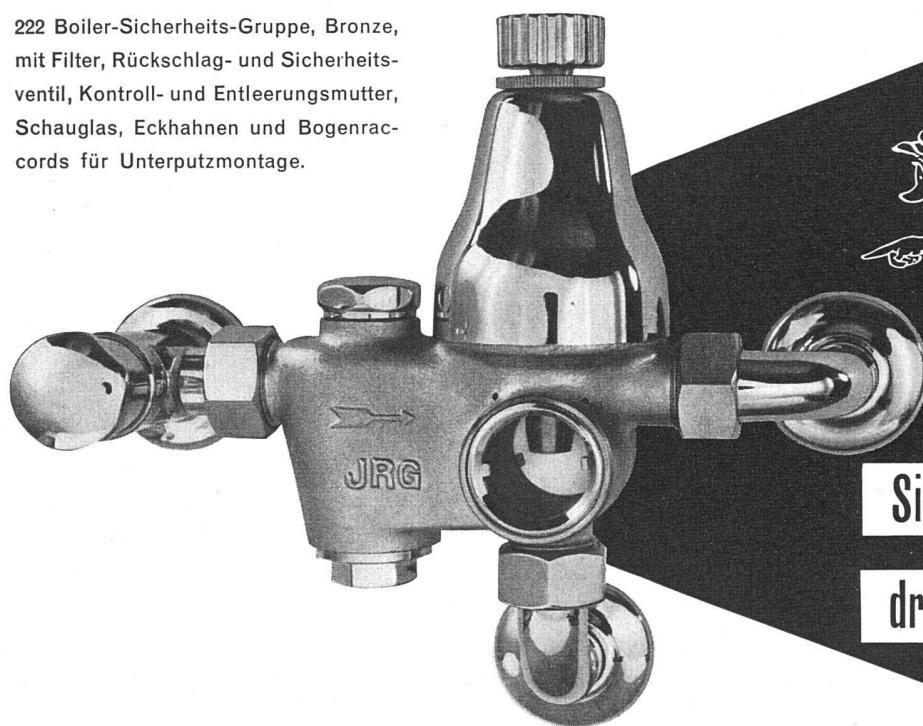


Prompte Lieferung.

Eisen- u. Metallbau
Freilagerstrasse 29
Tel. (051) 52 12 52 **ZÜRICH 47**

Carl Kädrich & Co.

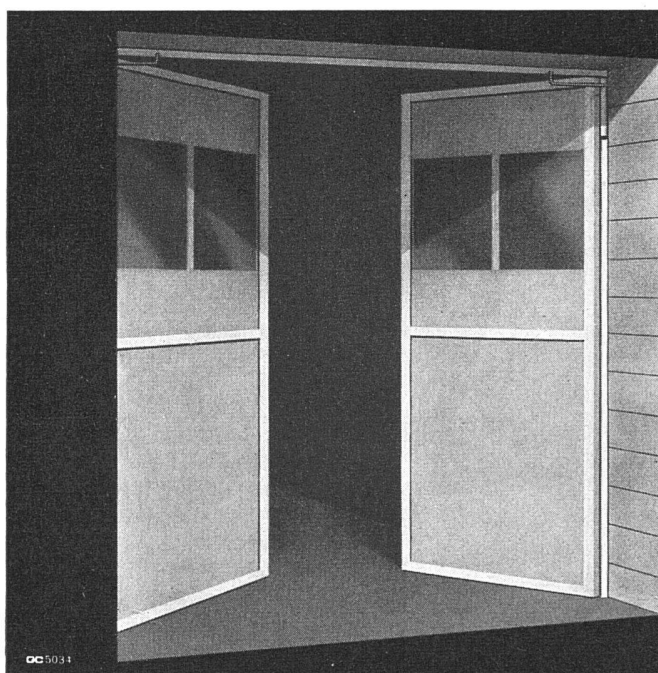
222 Boiler-Sicherheits-Gruppe, Bronze, mit Filter, Rückschlag- und Sicherheitsventil, Kontroll- und Entleerungsmutter, Schauglas, Eckhahnen und Bogenraccords für Unterputzmontage.



Sicherheit alle Zeit

drum seit je... JRG

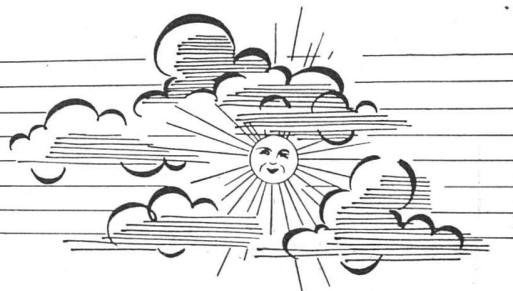
J+R Gunzenhauser Armaturenfabrik Sissach



PENDELTÜRE



**GEILINGER & CO
WINTERTHUR**



Rationelle Verwertung von Luft und Wärme, richtige Dosierung von Befeuchtung und Trocknung der Luft, Schaffung eines dauernden Behaglichkeitszustandes sind die Merkmale unserer **Klima- und Lüftungsanlagen**. – Neuzeitliche **Lüftungs- und Luftheizungsanlagen** für Restaurants, Hotels, Verkehrsbauten usw. – Verlangen Sie unsern Besuch, wir beraten Sie gerne.

VENTILATOR AG. STÄFA Telephon (051) 93 01 36

Spezialisiert seit 1890 für Ventilatoren und lufttechnische Anlagen

**Spitzenleistungen
in der Ausführung
erstklassiger Anlagen**

**HYDRO-
THERAPIE**

SANITÄR

**OEL-
FEUERUNG**

HEIZUNG

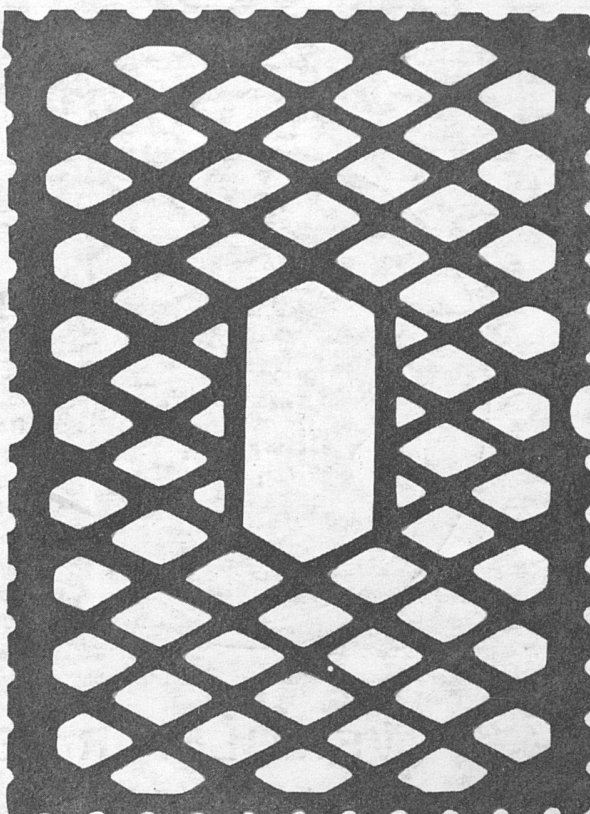
Benz & C^{ie}

Gesundheitstechnische Anlagen **ZÜRICH**

**50 Jahre eigene
Fach Erfahrung**

Hunziker

GITTER-STEINE



Der neue Gitter-Stein in gebranntem Ton!

Backsteine

N1 25/12/6 cm
N1½ 25/12/9,5 cm
N2 25/12/13,5 cm
W1 30/14,5/6 cm
W1½ 30/14,5/9,5 cm
W2 30/14,5/13,5 cm

Isoliersteine

J10 25/10/13,5 cm
J12 25/12/13,5 cm
J15 25/15/13,5 cm
J18 25/18/13,5 cm

Wärmeleitzahlen

1. Steine $\lambda = 0,33 \text{ kcal/m}^2 \text{ h } ^\circ\text{C}$
2. Mauerwerk $\lambda = 0,37 \text{ kcal/m}^2 \text{ h } ^\circ\text{C}$

Vorteile

Hervorragende Festigkeitseigenschaften - Vorzügliches Wärme-Isoliervermögen - Geringer Mörtelverbrauch

AKTIENGESELLSCHAFT

HUNZIKER+CIE

Zentralbureau Zürich Lagerstrasse 1

Werke: Zürich / Brugg / Olten / Döttingen / Pfäffikon Sz. / Bern