

**Zeitschrift:** Das Werk : Architektur und Kunst = L'oeuvre : architecture et art  
**Band:** 39 (1952)  
**Heft:** 12: "Um 1900"

## **Werbung**

### **Nutzungsbedingungen**

Die ETH-Bibliothek ist die Anbieterin der digitalisierten Zeitschriften auf E-Periodica. Sie besitzt keine Urheberrechte an den Zeitschriften und ist nicht verantwortlich für deren Inhalte. Die Rechte liegen in der Regel bei den Herausgebern beziehungsweise den externen Rechteinhabern. Das Veröffentlichen von Bildern in Print- und Online-Publikationen sowie auf Social Media-Kanälen oder Webseiten ist nur mit vorheriger Genehmigung der Rechteinhaber erlaubt. [Mehr erfahren](#)

### **Conditions d'utilisation**

L'ETH Library est le fournisseur des revues numérisées. Elle ne détient aucun droit d'auteur sur les revues et n'est pas responsable de leur contenu. En règle générale, les droits sont détenus par les éditeurs ou les détenteurs de droits externes. La reproduction d'images dans des publications imprimées ou en ligne ainsi que sur des canaux de médias sociaux ou des sites web n'est autorisée qu'avec l'accord préalable des détenteurs des droits. [En savoir plus](#)

### **Terms of use**

The ETH Library is the provider of the digitised journals. It does not own any copyrights to the journals and is not responsible for their content. The rights usually lie with the publishers or the external rights holders. Publishing images in print and online publications, as well as on social media channels or websites, is only permitted with the prior consent of the rights holders. [Find out more](#)

**Download PDF:** 16.01.2026

**ETH-Bibliothek Zürich, E-Periodica, <https://www.e-periodica.ch>**

# STEINER

Bauschreinerei  
Möbelfabrik

# STEINER

Spezialfabrik für Laden- und  
Schaufensterausbau

# STEINER

Zürich 50  
Hagenholzstraße 60

# STEINER

Telefon  
46 43 44

# STEINER

Verlangen Sie  
unverbindliche Beratung

# STEINER

beste Referenzen  
stehen Ihnen zur Verfügung

# STEINER



## Der neue Spachtel-Belag

ist

druckfest und widerstandsfähig	hygienisch
fugenlos	leicht zu reinigen
elastisch	vollkommen säurefrei
staubfrei	

geeignet für

Büros	Anstalten
Spitäler	Ateliers
Schulen	Wohnbauten usw.

## Euböolithwerke AG., Olten

Telephon (062) 5 23 35

## TEPPICHE LINOLEUM

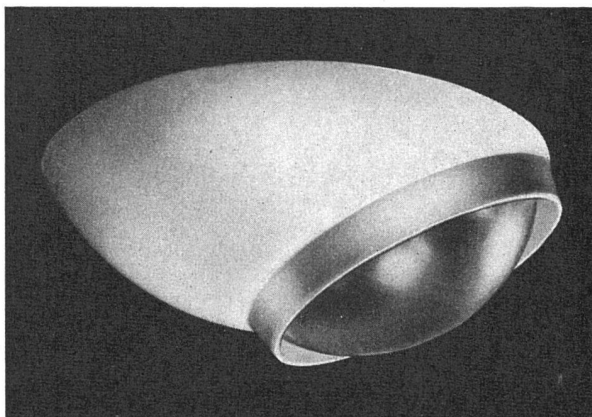
- umfassende Auswahl
- unverbindliche Beratung
- interessante Preise

Mit Fachfragen ins Vertrauenshaus



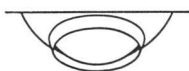
Basel Telephon (061) 2 48 71  
vis-à-vis Stadttheater

Zürich Talacker 24, Tel. (051) 23 77 86



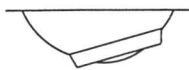
### Spoteye

ist der modernste bewegliche Einbaurefektor für Schau-  
fenster- und Verkaufsraumbeleuchtung.



### Spoteye

erzielt durch das gebündelte, intensive Licht hervor-  
ragende Beleuchtungseffekte.



### Spoteye

ist nur ein Modell aus der von uns für alle Zwecke ent-  
wickelten Spotlight-Kollektion.



Alle Modelle werden in eigener Werkstätte hergestellt.  
Verlangen Sie Prospekte oder den unverbindlichen Besuch  
unserer Lichttechniker.

Modelle gesetz-  
lich geschützt



### Steiner & Steiner AG., Basel

Beleuchtungskörperfabrik und lichttechnisches Bureau  
Claragraben 117 - Tel. (061) 2 85 15  
Zürich D. Eberle Seefeldquai 47 Tel. (051) 34 30 52

## *Herrliche Weihnachts-Geschenke*

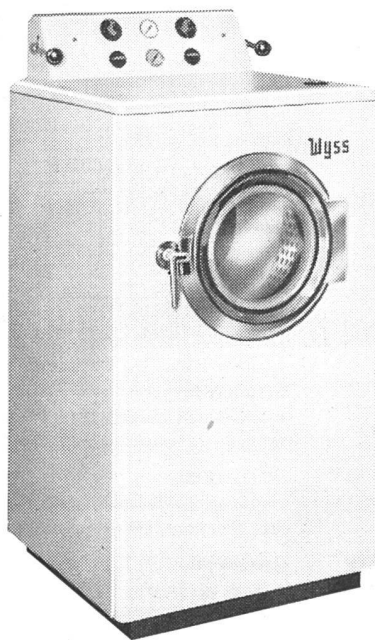


### **Perser-Teppiche**

aller Provenienzen – aller Formate, wie Vorlagen, Läufer, Kleinteppiche, zu vorteilhaften Preisen vom fachkundigen Spezialgeschäft enttäuschen nicht. Wir können Ihnen mit unserm Rat wertvolle Dienste leisten.

**Forster**  
BELLEVUE/PLATZ

FORSTER & CO., THEATERSTRASSE 12, ZÜRICH



**Wyss**

Kluge Hausfrauen wissen das bequeme Arbeiten mit der **neuen automatischen**

### **WYSS-Waschmaschine**

zu schätzen. Sie wäscht einwandfrei und schonend, kocht, spült und schwingt, wie man es besser nicht wünschen kann. Die gediegene Form, die übersichtliche Anordnung der Schalter und die einfache Beschickung durch die frontal angebrachte Einfülltüre werden von den Hausfrauen begeistert begrüßt.

Wir führen 2 Modelle: **Modell A ohne Boiler**  
**Modell B mit Boiler**

Für die Qualität bürgt der Name **WYSS**

**GEBRÜDER WYSS Waschmaschinenfabrik BÜRON/LU**

Telefon (045) 56619



## Neue und wirtschaftliche Möglichkeiten für Musikanlagen im Spital und Hotel

Dank dem Hochfrequenz-Telephonrundspruch läßt sich jetzt mit wenig Mitteln auch in kleineren Häusern eine Musikanlage einrichten.

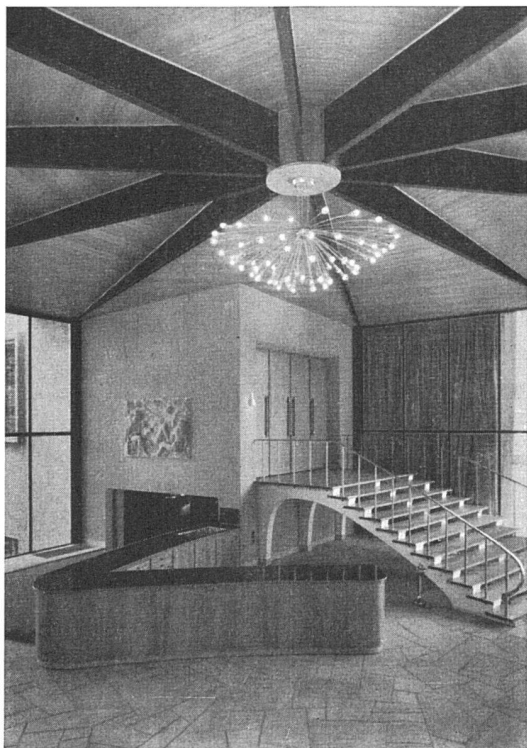
**früher** interne Verstärker- und Programmwähler-Gestelle, separate Musikleitungen

**heute** Empfang aller 5 Programme über die normale Amtsleitung, die Wiedergabegeräte werden am internen Telephonnetz angeschlossen.

Unsere technischen Büros senden auf Wunsch gerne ausführliche Unterlagen.

# AUTOPHON

ZÜRICH	Claridenstraße 19	Telephon (051) 27 44 55
BASEL	Peter-Merian-Straße 54	Telephon (061) 5 85 85
BERN	Monbijoustraße 6	Telephon (031) 2 61 66



Decke und Korpus aus Novopan furniert



Die

## TISCHLERPLATTE

mit dem hervorragenden Stehvermögen  
und den unerreichten Flächen  
für

**Bau und Innenausbau  
Möbelbau**

**NOVOPAN AG. Klingnau**

Telephon (056) 5 13 35/36





## STOREN-STOFFE

uni und gestreift  
Doppelstoffe

Vollkommener Sonnenschutz kombiniert mit dekorativer Wirkung.

TENTA-Storenstoffe sind aus erstklassigen gezwirnten Baumwollgarnen hergestellt.

Die Verwendung von besten Farbstoffen gibt Gewähr für größte Leuchtbarkeit.

Eine Auswahl von über hundert Designs und Farbkombinationen ermöglicht die Erfüllung aller Wünsche.

Wenden Sie sich vertrauensvoll an Ihren Storenfabrikanten oder Tapezierer.

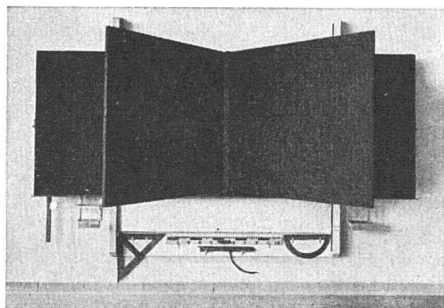
Bezugsquellennachweis und Beratung durch den Fabrikanten:

**GEISER & CIE EMMENAU**

Aktiengesellschaft Hasle-Rüegsau

Telephon (034) 35204

**75 JAHRE**  
1877 - 1952



## Hunziker Söhne, Schulmöbelfabrik

Gegründet 1880

Telephon 92 09 13 **Thalwil**

**Schweiz. Spezialfabrik der Schulmöbelbranche**

Lieferung kompletter Schulzimmereinrichtungen, Schultische, Wandtafeln  
Beratung und Kostenvoranschläge kostenlos

**FRIGORIT KORK**

*mit gerauhter  
Oberfläche*

**Korksteinwerke AG**  
**Käpfnach-Horgen**



**ERST  
NORGE**  
SEHEN UND DANN KAUFEN

## Warum ?

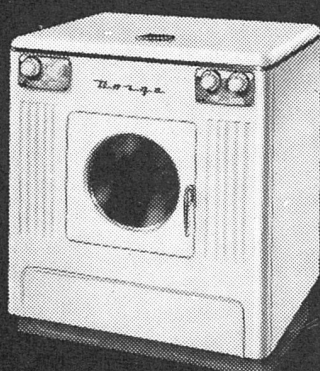
Weil Sie selbst gesehen haben müssen, wie überlegen NORGE-Waschmaschinen konstruiert sind;

wie ideal diese Maschinen den Wünschen der Schweizer Hausfrau entsprechen;

wie herrlich einfach, bequem und sauber sie zu bedienen sind;

wie billig Sie das Waschen in Zukunft zu stehen kommt und besonders:

wie blütenweiß und vorbildlich schonend Ihre Wäsche in der NORGE gewaschen wird.



### Die vollautomatische NORGE-Waschmaschine

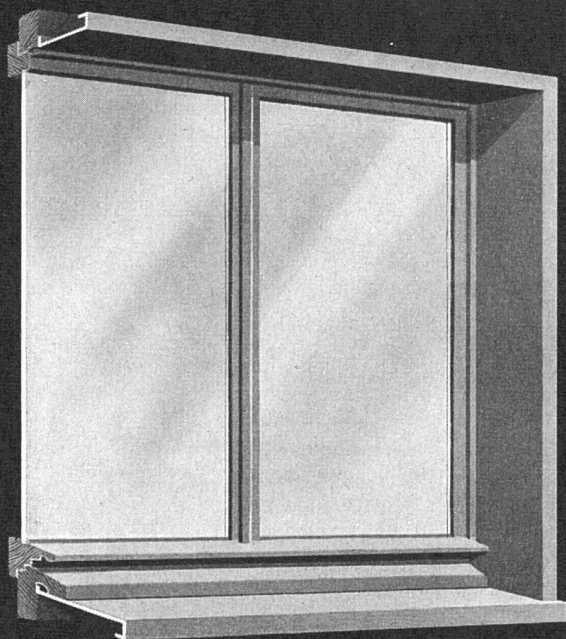
wäscht, spült und zentrifugiert in einem Arbeitsgang aufs sparsamste und ohne daß Sie dabei sein müssen 8-9 Kilo Trockenwäsche. - Auch mit elektrischer Heizung **zum Kochen** lieferbar!

### Die NORGE-Haushalts- maschine

mit Laugenpumpe und Auswindvorrichtung. Eine sehr beliebte und tausendfach bewährte Waschmaschine. - Auch mit elektrischer Heizung **zum Kochen** und Warmhalten der Waschlauge lieferbar.

Verlangen Sie unverbindlich Prospekt!

**ROYAL CO. AG.** ZÜRICH 32: Kreuzplatz, Tel. 051/32 73 55 LAUSANNE: 10, avenue Fraisse, Tél. 021/26 53 17



**STAHL—  
FENSTERZARGEN**



**GEILINGER & CO  
WINTERTHUR**



JOHNS-MANVILLE BODENBELÄGE

## ASPHALT-TILE + TERRAFLEX

### FLACHDACH & TERRASSENBAU AG. BERN

Schanzenstraße 6

Telephon (031) 2 39 89

GENÈVE: Entreprise **GENEUX-DANCET S.A.**, 1, Rue du Stand

LUGANO: Fa. **CHRISTEN & TOBLER**, Via Trevano 7

ZÜRICH: Fa. **SPONAGEL & CIE.**, Sihlquai 139-143



## Quendoz, Erne & Cie., Zürich

Hardturmstraße 131

Telephon (051) 25 17 30

vormals Müller, Quendoz & Cie.

GLAS- UND SPIEGELMANUFAKTUR

Spezial-Abteilung:

**Glasbeton-Oberlichter**, begehbare und befahrbar, höchste Lichtdurchlässigkeit

**Fenster und Wände aus Glasbausteinen**, wetterbeständig, hervorragende Isolation, feuerhemmend

## Steinbrüche

## und Marmorwerke Laufen

**Cueni & Cie.  
Laufen**

Telephon 79077

liefern in sämtlichen Materialien **alle Steinhauer- und Marmorarbeiten** wie: Mauersteine und Platten für Gartenanlagen, Sockel, Quader, Tür- und Fenstereinfassungen, Treppen- und Brunnenanlagen, Platten für Fassaden, innere Wandverkleidungen, Bodenplatten, Platten für Badezimmer, Schalteranlagen, Cheminées und Möbel. Beste Referenzen zur Verfügung.

Baut mit  
**NATURSTEIN**



- dem Werkstoff der Heimat



# Autofrigo

## ZENTRAL-KÜHLANLAGEN

für den modernen Wohnungsbau

Autofrigo baute die erste Zentral-Kühlanlage in der Schweiz, die noch heute, nach über 25 Jahren, ihren Dienst zur vollen Zufriedenheit ihres Besitzers versieht.

## AUTOFRIGOR AG ZÜRICH

Schaffhauserstraße 473

Telephon (051) 481555

# Zimmerarbeiten

übernimmt zu vorteilhaften Bedingungen:



Neubauten / Umbauten  
Treppenbau / Reparaturen

**ZIMMEREIGENOSSENSCHAFT ZÜRICH, Bäckerstr. 277, Tel. 23 27 92**

SANITÄRE ANLAGEN  
ZENTRALHEIZUNGEN



## RUETZ + ISLER ZÜRICH

VORMALS MOSCA & CO. ZÜRICH

Zürich 6, Universitätstraße 27

Telephon (051) 28 42 59

Der Qualitätsbegriff für Holzfaserplatten



PAVATEX AG

CHAM

Ihr Gewinn:  
Gewissenhafter, kosten-  
loser Beratungsdienst;  
gründliche Verarbeitungs-  
und Kalkulations-Kurse  
für Handwerker.

Telephon (042) 6 11 25

## Model-Artho

Bauschreinerei • Möbelfabrik • Innenausbau

Zürich 7 Zeltweg 40 Telephon (051) 32 03 19



# COLORMAT

Emulsionsfarbe für Innen- und Aussenanstriche

wetterfest

lichtecht



## GYSIN & CO. BASEL

seit Jahren bewährtes Fabrikat

Telephonieren Sie (061) 3 59 26





Verleihen Sie Ihrem Heim durch

## Vorhänge und Teppiche

die vollendete dekorative Note

Unser in geschmacklicher  
Richtung vorzüglich assort-  
iertes Lager vermag höchste  
Ansprüche zu befriedigen.

# SANDREUTER

Marktplatz, Telephon 22913, Basel

K  
A  
B  
A



## Sicherheitsschlösser

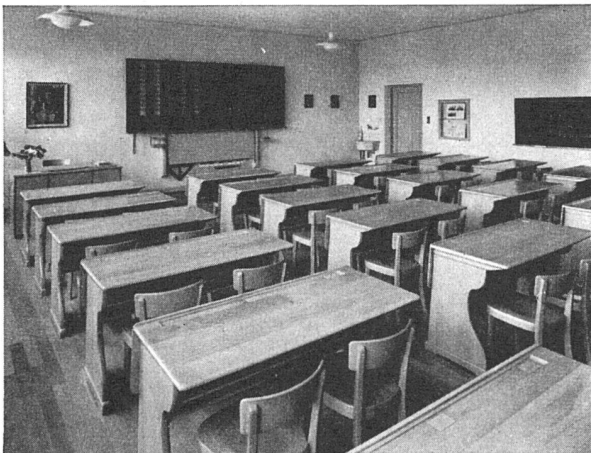
können überall verwendet werden!

Besuchen Sie bitte unsere Ausstellung  
in der Baumuster-Centrale Zürich



**S. Kisling & Cie. AG. Zürich 1**

BAU- UND MÖBELBESCHLÄGE  
Obere Zäune 12 Telephon (051) 34 22 23



## Tische und Stühle

für Hotels, Restaurants, Tea-Rooms, Schulen,  
Kindergärten usw.

zählen zu unseren Spezialitäten

# F. TÜTSCH & CIE., Klingnau

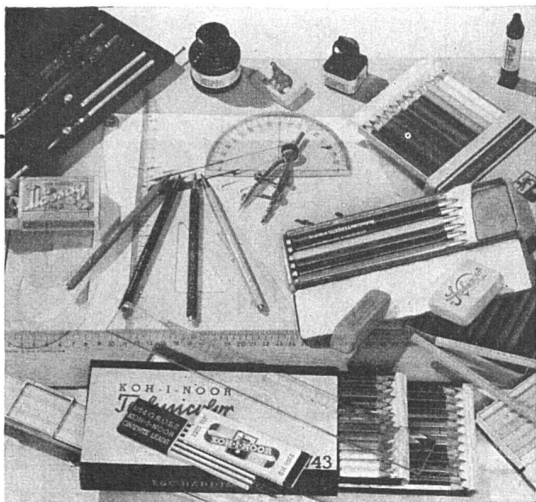
Stuhl- und Tischfabrik • Tel. (056) 51017 u. 51018

Der neue **ELCALOR - V - Herd**



mit der einzigartigen  
stufenlosen  
REGLA - Rapidplatte

**ELCALOR AG. AARAU TEL. (064) 236 91**



## Verantwortliche Aufgaben

verlangen erstklassige Behelfe  
wie die Erzeugnisse der Marke

# KOH-I-NOOR

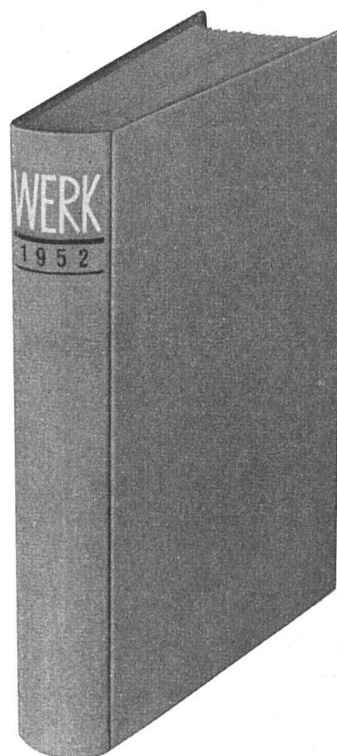
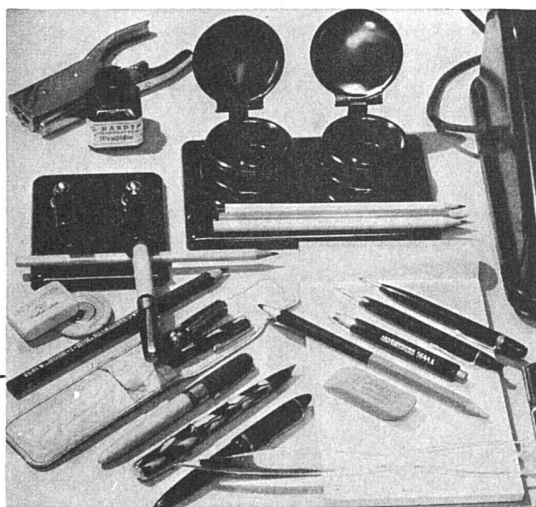
L. & C. HARDTMUTH

die sich durch tadelloses Material und  
mustergültige Ausführung auszeichnen.

ERHÄLTlich BEI: POPYRIA AG.  
RAUTISTRASSE 11, ZÜRICH

**LIGNA AG.**

Fachgruppe KOH-I-NOOR L. & C. HARDTMUTH  
PRAHA - TSCHESCHOSLOWAKEI



Für den mit Heft 12 zu Ende gegangenen  
Jahrgang 1952 wird wieder die beliebte

## Einbanddecke

zum Einbinden des «WERK» mit gepräg-  
tem Buchrücken, in Rohleinen, hergestellt

**Einbanddecke Fr. 4.80 plus Porto**

**Einbinden der 12 Hefte inkl. Einband-  
decke Fr. 15.40 plus Porto**

**VERLAG «WERK» WINTERTHUR**

(Ausschneiden)

Unterzeichneter bestellt:

- \* **1 Einbanddecke 1952** mit geprägtem Buchrücken,  
in Rohleinen zu Fr. 4.80 plus Porto
- \* Einbanddecke für Kunstteil und Chronik
- \* Einbanddecke für Kunstteil, Chronik und Inserate
- \* **Einbinden der 12 Hefte 1952** inkl. Einbanddecke  
zu Fr. 15.40 plus Porto

Unterschrift:

Adresse:

\* Nichtgewünschtes streichen



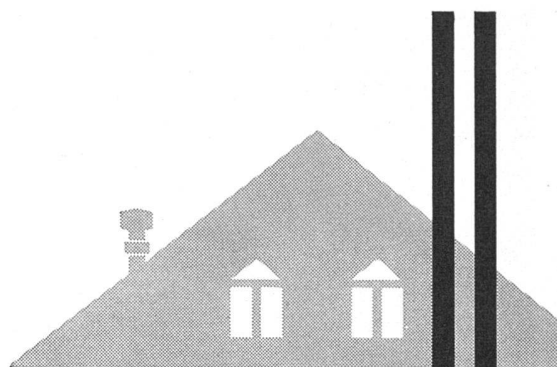


Unsere **Personen-** und **Waren-Aufzüge** sowie **Akten-** und **Speise-Lifts** haben sich bewährt!

**Aufzüge AG, Schaffhausen**

Telephon (053) 66107

Verlangen Sie den Besuch unseres Ingenieurs!

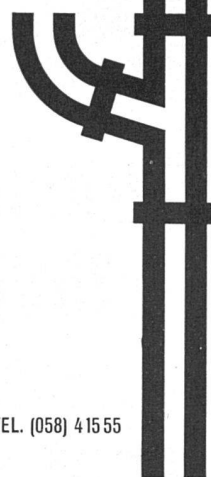


## Installations- Rohre

Für Ablauf-, Gasabzugs- und Entlüftungs-Leitungen. Wirtschaftlich in der Anschaffung. Die Verlegung vollzieht sich rasch und einfach, selbst an schwer zugänglichen Stellen. Schallhemmende und rostfreie Rohre — je nach Verwendung mit Kupplungen oder Muffen lieferbar.

**Eternit**

ETERNIT AG NIEDERURNEN TEL. (058) 41555



**WETTER+CO.**  
**CLICHEANSTALT**  
**ZÜRICH 6**  
**HOTZESTR. 23**

**WETTER+CO.**  
**CLICHEANSTALT**  
**ZÜRICH 6**  
**HOTZESTR. 23**

**WETTER+CO.**  
**CLICHEANSTALT**  
**ZÜRICH 6**  
**HOTZESTR. 23**

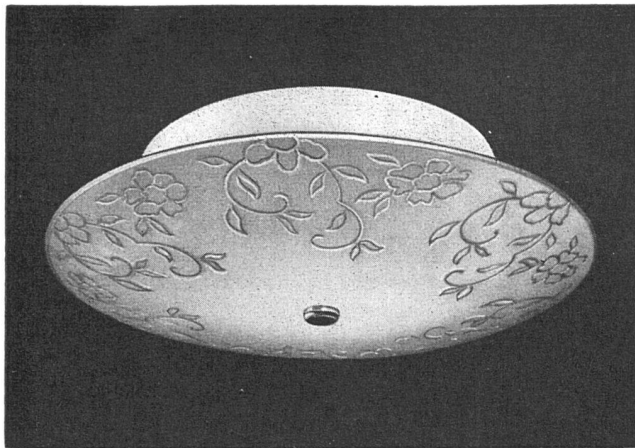
**WETTER+CO.**  
**CLICHEANSTALT**  
**ZÜRICH 6**  
**HOTZESTR. 23**

*Couleurs pour artistes*


Echantillons

par Walter Kessel S.A. Lugano Via Peri 9





Deckenleuchte Nr. 72.701 C

Verlangen Sie nicht einfach eine Leuchte,  
verlangen Sie eine  Leuchte.  
Wenden Sie sich vertrauensvoll an uns,  
wir beraten Sie gerne.



**KARL GYSIN & CO BASEL**  
FABRIK TECHNISCHER LEUCHTEN  
Lothringerstraße 30      Telefon (061) 3 78 64

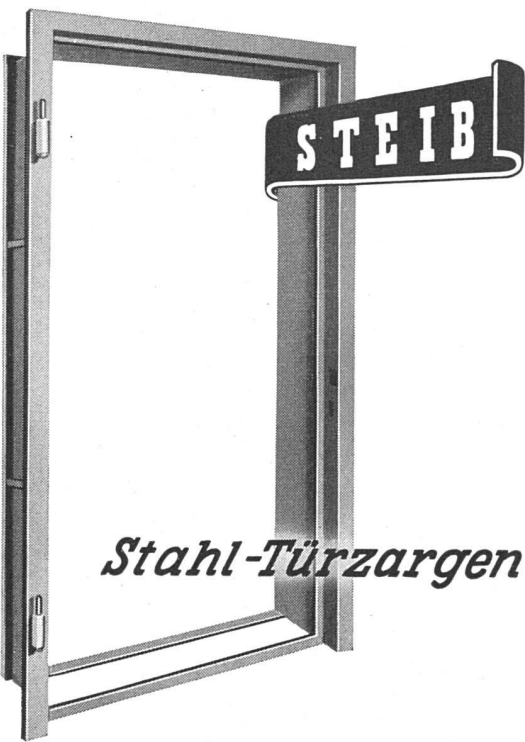


**m+h**

Guss- und Walzasphaltbeläge

**MAURER & HÖSLI ZÜRICH**

Strassenbauunternehmung



**STEIB**

*Stahl-Türzargen*

für Holz- oder Stahltüren mit oder ohne  
Gummidichtung kurzfristig lieferbar durch

**J. & A. Steib      Basel 15**



La fenêtre à pivots pour bâtiments modernes

Double vitrage pivotant avec store vénitien de

**Carda** **J. GUYOT S.A.**  
Fenêtre  **Téléphone (021) 5 25 35**  
**LA TOUR DE PEILZ**

SUISSE ALLEMANDE: ERNST GÖHNER AG ZÜRICH



## Türdrücker- Garnituren

Verlangen Sie Muster und  
Preise

# BLASER

FRITZ BLASER & CIE. AG. BASEL  
BAU- UND MÖBELBESCHLÄGE

# Ernst URINOIRS

Einfache Reinigung  
Ohne Wasserspülung  
geruchlos  
Trocken-  
Desinfektions-  
verfahren

## F. ERNST, ING. AG. ZÜRICH

Weststr. 50/52 Telefon (051) 33 60 66

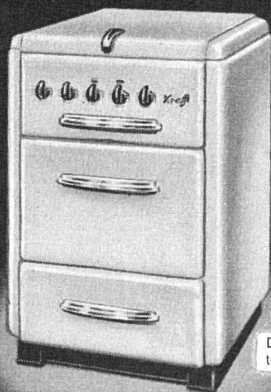
EE

# Krefft Elektro

Elektrokoher 31-62



Elektro-Tischherd 31-32



Elektro-Luxusherd L31-03

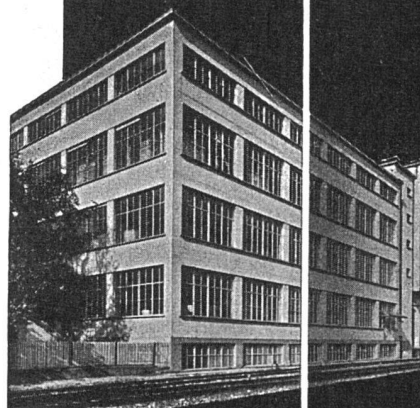
Diese Geräte sind vom Schweizerischen Elektro-  
technischen Verein geprüft und zugelassen

Verlangen Sie unverbindlich Offerte

General-  Vertretung

S.A. FERROTECHNIK A.G.  
Gellertstraße 14 BASEL Telefon: 061/20874

# VERwo



## Stahlfenster mit Spezialprofilen



Fabrik für Metallbauteile u. Verzinkerel

Verwo AG Pfäffikon/Schwyz Tel. 055/27208



*Wer Qualität will, notiert  
sich einen Herd  
der*

**SURSEE-WERKE AG.  
SURSEE**

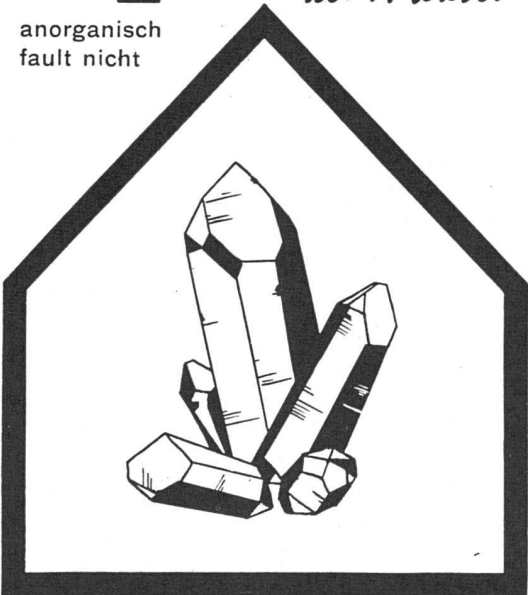
AUSKÜNFTE DURCH DIE ELEKTROFACHGESCHÄFTE ODER DIREKT

**GLASFASERN AG.**  
Verkaufsbüro Zürich  
Nüscherstrasse 30

**VETROFLEX ISOLIERUNG**

*altert nicht*

anorganisch  
fault nicht



Ein  
*Geschenkabonnement*

auf das

**WERK**

ist die beliebte Weihnachts- oder Geburtstags-  
gabe für den kunstinteressierten Freund, für  
den Mitarbeiter des Architekten, für Sohn oder  
Tochter.

Bei Bestellung eines Abonnements für das Jahr  
1953 erfolgt Zustellung einer geschmackvollen  
Geschenkkarte auf die Festtage. Das erste Heft  
erscheint Ende Dezember und wird dem neuen  
Abonnenten sofort zugesandt.

Abonnementsbestellungen nehmen Buchhändler  
und Verlag entgegen.

VERLAG «WERK», WINTERTHUR

Postfach 210, Telefon (052) 2 22 52

*Abonnementspreise für Jahresabonnements:*

Fr. 33.- für das Inland; Fr. 40.- + 5.- Porto  
und Verpackung für das Ausland.

BESTELLSCHEIN

D\_\_\_\_ Unterzeichnete bestellt ein Geschenkabonne-  
ment auf das «WERK» für 1953 zum Preise von  
Fr. 33.- (Inland) oder Fr. 45.- (Ausland)  
an die Adresse von

Name und Vorname

Genaue Adresse

*Name und genaue Adresse des Bestellers:*



# Rolladen

aller Systeme

Rolljalousien · Schattendecken  
& Jalousieläden

**J. Sum**  
Rolladenfabrik Olten

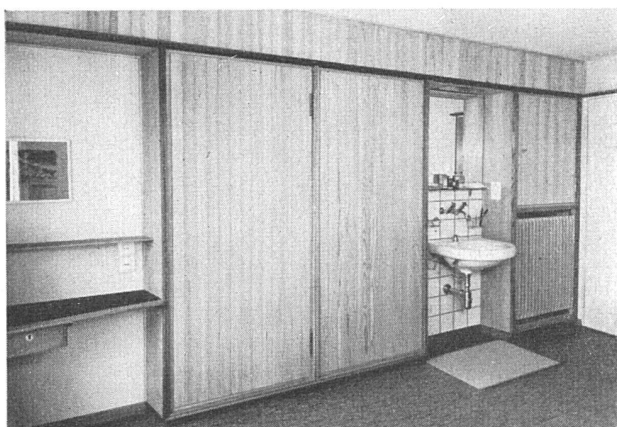


**BELCO**  
**Sanitäre Apparate AG**  
Stauffacherquai 42 Zürich  
Tel. (051) 23 86 60

## SANITÄRE APPARATE

in erstklassiger Ausführung und modernster Konstruktion

**belco**



UMBAUTEN

NEUBAUTEN

INNENAUSBAU

LADENEINRICHTUNGEN

**Schreinerei-Genossenschaft**  
**Zürich**    Telephon 28 05 70 - Kronenstraße 32

  
**LUMAR<sup>A</sup> BASEL**  
Telephon (061) 3 16 87 - Kannenfeldstraße 22

Für Fabriken, Büros, Verkaufslöke, Schaufenster, Schulen, Kirchen,  
Sportplätze und Anstrahlungen erweisen sich

## ZEISS-Spiegelleuchten

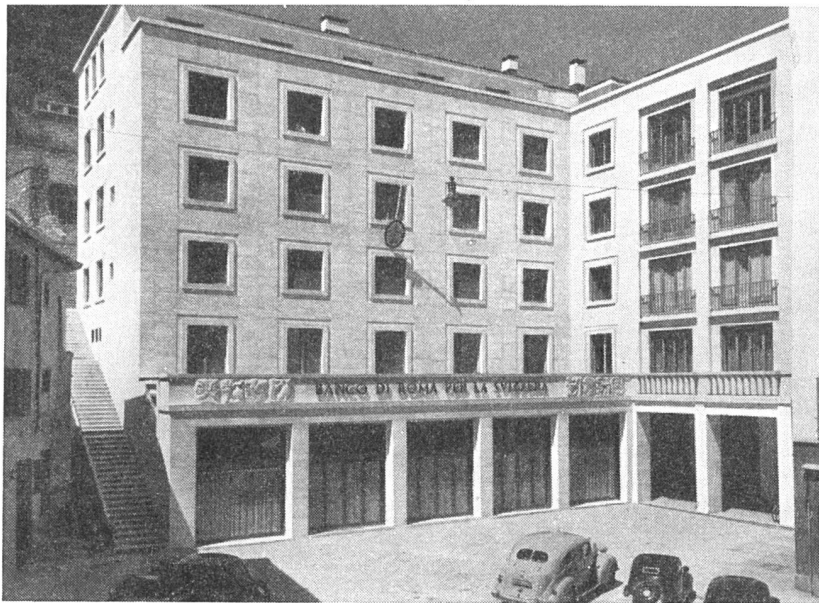
immer als vorteilhaft.

Lassen Sie sich unverbindlich und kostenlos Ihre Beleuchtungs-  
projekte, auch für **Fluoreszenzbeleuchtung**, von uns ausarbeiten.

## SANITÄRE ANLAGEN · WARMWASSER-VERSORGUNGEN

NORDSTRASSE 67  
TELEPHON 28 06 74

**FRITZ WITSCHI · ZÜRICH 6**



Banco di Roma  
per la Svizzera, Lugano

Grundwasser-, Ter-  
rassen- und Flach-  
dach-Isolierungen  
ca. 1900 m<sup>2</sup>

## ASPHALT-EMULSION AG. • ZÜRICH

Telephon (051) 25 88 66 - Postfach Zürich 23 - Löwenstraße 11

# OSRAM

Fluoreszenzlicht ist heller  
und billiger als Glühlampenlicht

darum kann man jetzt Arbeitsräume richtig be-  
leuchten und damit die Produktion steigern

Wenn Sie sich mit Beleuchtungsfragen beschäf-  
tigen, dann rufen Sie uns. Sie erhalten alles aus  
einer Hand:

Hochwertige Schweizerlampen,  
Technisch einwandfreie Leuchten,  
Kostenlose, fachmännische Beratung

Prospekt mit Ausführungsbeispielen und Katalog  
senden wir Ihnen auf Wunsch gerne

**OSRAM AG. Zürich 22, Tel. 051/32 72 80**





Das fugenlose schöne Parkett für die moderne Bauweise und Raumgestaltung

warm • dauerhaft • bequem zu reinigen



**BAUWERK AG**

ST. MARGRETHEN/SG TEL. (071) 7 37 33

Printed in Switzerland

BUCHDRUCKEREI WINTERTHUR A.G.