

**Zeitschrift:** Das Werk : Architektur und Kunst = L'oeuvre : architecture et art  
**Band:** 39 (1952)  
**Heft:** 12: "Um 1900"

## **Werbung**

### **Nutzungsbedingungen**

Die ETH-Bibliothek ist die Anbieterin der digitalisierten Zeitschriften auf E-Periodica. Sie besitzt keine Urheberrechte an den Zeitschriften und ist nicht verantwortlich für deren Inhalte. Die Rechte liegen in der Regel bei den Herausgebern beziehungsweise den externen Rechteinhabern. Das Veröffentlichen von Bildern in Print- und Online-Publikationen sowie auf Social Media-Kanälen oder Webseiten ist nur mit vorheriger Genehmigung der Rechteinhaber erlaubt. [Mehr erfahren](#)

### **Conditions d'utilisation**

L'ETH Library est le fournisseur des revues numérisées. Elle ne détient aucun droit d'auteur sur les revues et n'est pas responsable de leur contenu. En règle générale, les droits sont détenus par les éditeurs ou les détenteurs de droits externes. La reproduction d'images dans des publications imprimées ou en ligne ainsi que sur des canaux de médias sociaux ou des sites web n'est autorisée qu'avec l'accord préalable des détenteurs des droits. [En savoir plus](#)

### **Terms of use**

The ETH Library is the provider of the digitised journals. It does not own any copyrights to the journals and is not responsible for their content. The rights usually lie with the publishers or the external rights holders. Publishing images in print and online publications, as well as on social media channels or websites, is only permitted with the prior consent of the rights holders. [Find out more](#)

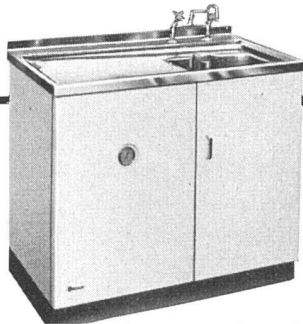
**Download PDF:** 15.01.2026

**ETH-Bibliothek Zürich, E-Periodica, <https://www.e-periodica.ch>**

Spültisch-Kombi-  
nations-Höhe auf  
Grund moderner  
Forschungen:  
93 cm!

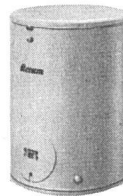
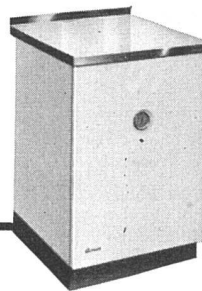
**Accum**

## Einbau- Speicher



Einbau-Speicher,  
75-100-125-Liter, komb.  
mit Chromstahl-Spül-  
tisch.

Einbau-Speicher  
75-100-125 Liter, zum  
Freiaufstellen oder zum  
Einbau in Kombination



Einbau-Speicher  
30 und 50 Liter, zum  
Aufstellen unter dem  
Spültisch.

**Accum AG  
Gossau/ZH  
Fabrik  
für  
Elektrowärme-  
Apparate**

zum Einbau unter  
den Spültisch er-  
geben schöne An-  
ordnung, geringe  
Wärmeverluste,  
niedrige Installa-  
tionskosten.



**TÜRSCHONER  
AUS CELLULOID**

**SCHLUND & CO.  
CELLULOIDWAREN-FABRIK  
ZÜRICH-ALTSTETTEN  
TEL. (051) 52 36 30**



**♀ Paul Eberth U.G. Zürich**

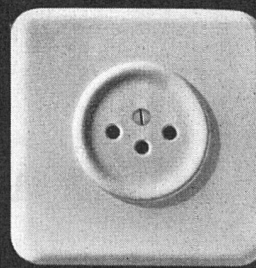
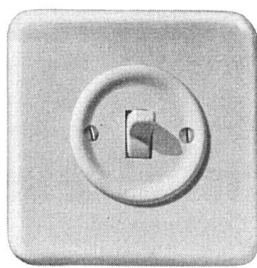
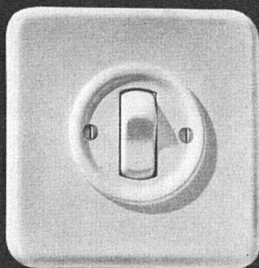
BELEUCHTUNGSKÖRPER

Bärengasse 25 / Talstraße

Telephon 051 / 25 67 43

**Neuzeitliche Schalter und Steckdosen für Unterputzmontage  
Adolf Feller AG. Horgen, Fabrik elektrischer Apparate**

**Feller**



## IDEAL-RAYRAD Strahlungsheizkörper

eignen sich vorzüglich für Turnhallen, Schulhäuser, Ladenlokale, Windfänge, Wohnräume, Arbeitsräume, Garagen usw.

Anordnung  
der RAYRAD an  
Innenwänden und  
unter Fenstern, un-  
sichtbar



- 1 RAYRAD vereinigen die Vorteile der Radiatorenheizung und der Strahlungsheizung.
- 2 RAYRAD sind hygienisch, da ihre glatten Strahlungsflächen jede Staubablagerung verhindern.
- 3 RAYRAD sind ästhetisch einwandfrei, da unsichtbar oder als sichtbare Flächen anwendbar.
- 4 RAYRAD in den Räumen mit höchsten Ansprüchen kombiniert mit Radiatoren in anderen Räumen ergeben eine ideale Lösung.
- 5 RAYRAD-Strahlungsflächen werden da placiert, wo sich für den Raum die beste Heizwirkung ergibt, wie in Wänden oder unter Fenstern.
- 6 Mit RAYRAD keine Zugerscheinungen in Fensternähe, auch keine lästige Wärmewirkung auf die Köpfe der Rauminnsassen.
- 7 Mit RAYRAD-Strahlungsheizung keine erhöhten Betriebskosten, da diese ohne Temperatur-Beschränkung rasch und sicher, ohne jedes Risiko, wie jede Radiatorenheizung funktioniert.
- 8 Mit RAYRAD keine Verluste an Bauvolumen und keine teuren baulichen Nebenarbeiten.

**IDEAL-RAYRAD in der Anschaffung und im Betrieb die preiswürdigste aller Strahlungsheizungen.**

Beratung, Prospekte und Referenzen durch die Heizungs-Installationsfirmen



**IDEAL-Standard**  
AG

Dulliken. Briefadresse:  
Olten 1, Postfach

Ausstellung: Schweizer Bau-  
muster-Centrale, Zürich

## Fortschrittliche Architekten

messen bei der Planung von Neu- und Umbauten der künstlichen Beleuchtung große Bedeutung bei.

An einer von der «Elektrowirtschaft» Zürich, Schweiz. Gesellschaft für Elektrizitätsverwertung, veranstalteten Diskussionsversammlung im Mai dieses Jahres wurden die Probleme der neuzeitlichen Beleuchtung von kompetenten Referenten in technischer, architektonischer und ästhetischer Hinsicht behandelt.

Die Vorträge finden Sie in einem über hundert Seiten starken, zum Teil vierfarbig illustrierten Sonderheft der internationalen Zeitschrift «Elektrizitätsverwertung», das Sie im Buchhandel oder direkt beim Verlag

**ELEKTROWIRTSCHAFT**, Postfach, Zürich 23, Telefon (051) 27 03 55  
als Heft 6-7/1952-53 zum Preis von Fr. 9.- beziehen können.

## Neuzeitliche Beleuchtung