

Zeitschrift: Das Werk : Architektur und Kunst = L'oeuvre : architecture et art
Band: 39 (1952)
Heft: 11

Werbung

Nutzungsbedingungen

Die ETH-Bibliothek ist die Anbieterin der digitalisierten Zeitschriften auf E-Periodica. Sie besitzt keine Urheberrechte an den Zeitschriften und ist nicht verantwortlich für deren Inhalte. Die Rechte liegen in der Regel bei den Herausgebern beziehungsweise den externen Rechteinhabern. Das Veröffentlichen von Bildern in Print- und Online-Publikationen sowie auf Social Media-Kanälen oder Webseiten ist nur mit vorheriger Genehmigung der Rechteinhaber erlaubt. [Mehr erfahren](#)

Conditions d'utilisation

L'ETH Library est le fournisseur des revues numérisées. Elle ne détient aucun droit d'auteur sur les revues et n'est pas responsable de leur contenu. En règle générale, les droits sont détenus par les éditeurs ou les détenteurs de droits externes. La reproduction d'images dans des publications imprimées ou en ligne ainsi que sur des canaux de médias sociaux ou des sites web n'est autorisée qu'avec l'accord préalable des détenteurs des droits. [En savoir plus](#)

Terms of use

The ETH Library is the provider of the digitised journals. It does not own any copyrights to the journals and is not responsible for their content. The rights usually lie with the publishers or the external rights holders. Publishing images in print and online publications, as well as on social media channels or websites, is only permitted with the prior consent of the rights holders. [Find out more](#)

Download PDF: 04.04.2026

ETH-Bibliothek Zürich, E-Periodica, <https://www.e-periodica.ch>

STEINER

Bauschreinerei
Möbelfabrik

STEINER

Spezialfabrik für Laden- und
Schaufensterausbau

STEINER

Zürich 50
Hagenholzstraße 60

STEINER

Telefon
46 43 44

STEINER

Verlangen Sie
unverbindliche Beratung

STEINER

beste Referenzen
stehen Ihnen zur Verfügung

STEINER



GÖHNER

TÜREN + FENSTER
NORMEN

vereinfachen
das Bauen

ERNST GÖHNER AG ZÜRICH
BERN BASEL ST. GALLEN ZUG BIEL GENÈVE LUGANO

A PARAÎTRE PROCHAINEMENT:

6000

DOCUMENTS
D'ARCHITECTURE

classés et catalogués

LE FICHER DE L'ARCHITECTE


Sujets traités:

Acoustique - Aéroports - Bâtiments administratifs - Casernes - Cinémas - Constructions industrielles - Constructions rurales - Eclairagisme - Ecoles - Eglises - Expositions - Garages - Hôpitaux - Hôtels - Immeubles de bureaux - Laboratoires - Magasins - Musées - P.T.T. - Stades, piscines, etc. - Stations de radio - Théâtres, salles de concerts, etc.

Souscription et tous renseignements:
INDEX TECHNIQUE, Case Champel, GENÈVE



Rasterleuchte 81.652/20

Von der neuzeitlichen  Fluoreszenzbeleuchtung werden auch Sie begeistert sein, darum wenden Sie sich vertrauensvoll an uns, wir beraten Sie gerne.

Verlangen Sie unsere Prospekte.



KARL GYSIN & CO BASEL
FABRIK TECHNISCHER LEUCHTEN

Lothringerstraße 30

Telephon (061) 3 78 64

TEXTOLITE

ein ungewöhnlich widerstandsfähiger Hartbelag

In den letzten Jahren hat sich der Textolite-Verbrauch in der Schweiz mehr als verfünffacht. Immer mehr moderne Schreinerien wenden es an – zur grossen Zufriedenheit ihrer Kunden.

Ungewöhnlich widerstandsfähig ist Textolite: Hitze und Kälte, siedendem Wasser, Oel, Fett, ja selbst glimmenden Zigaretten trotz es. Auch bei starkem Gebrauch behält es dauernd seine schöne Oberfläche. Absolut geruchlos, licht- und farbecht – und sehr leicht zu verarbeiten.

Schützen Sie sich vor Nachahmungen.

Verlangen Sie Textolite – ein Produkt der

GENERAL  ELECTRIC

Farbkollektion und Offerte durch:



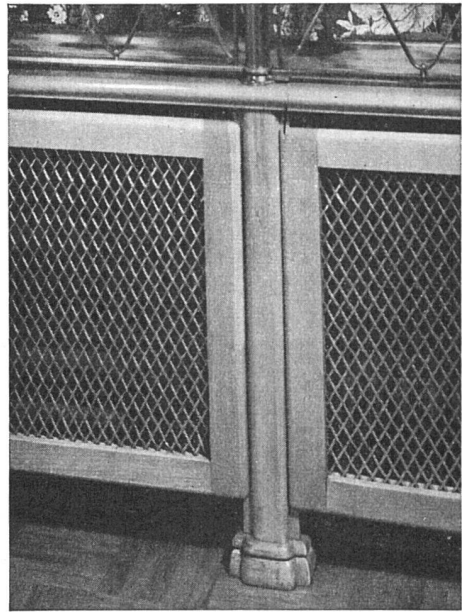
NOVELECTRIC AG. ZÜRICH

Claridenstrasse 25, Tel. (051) 23 97 66

REGIONALVERTRETUNGEN FÜR TEXTOLITE:

Aarau: Richner & Co., Biel: Baumaterial AG., Fribourg: A. Michel SA, Tivoli 3, Genève: Ch. Jérôme & Cie., 13, rue Voltaire, Gossau/SG: AG. Braun & Co., Lausanne-Flon: W. Leuba, Bois Industriels SA, Liestal: L. & H. Rosenmund, Kanonengasse 33, Lugano: Bariffi & Wullschlegler SA, Oberdiessbach/BE: Gebr. Jenni, Holzhandlung, Schaffhausen: M. Specht, Fischerhäuserstrasse 18, Zug: Stadlin & Moos AG., Baarerstrasse 49

Heizkörperverkleidungen in allen Metallen



METALLGITTER auf ganz neue Arten ausgeführt.
Messing und Aluminium. In vielen Farben erhältlich.

**METALLWARENFABRIK DIETIKON AG.
DIETIKON / ZWEIGBETRIEB IN ZÜRICH**

TEL. (051) 91 83 02 / FROSCHAUGASSE 9, TEL. (051) 32 49 15



**SANITÄRE ANLAGEN
ZENTRALHEIZUNGEN**

für höchste Ansprüche

Projektierung und Ausführung

Rob. Meier Söhne & Co., Zürich 1

Telephon 25 79 63 – Lindenhofstrasse 17

Gegründet 1896

SOEBEN ERSCHIENEN!



INTERNATIONALES KUNST-ADRESSBUCH

International Directory of Arts
Annuaire international des Beaux-Arts

HERAUSGEBER: DR. WALTER KAUPERT

416 Seiten, Format 17 × 24 cm, Halbleder
Preis DM 45,-, \$ 10.71 (portofrei)

«Dies ideale Nachschlagewerk, das alles registriert, was auf der Welt für die Kunst geleistet wird oder sich mit ihr beschäftigt, eröffnet die Möglichkeit von Verbindungen der an der Kunst interessierten Kreise aller Kontinente miteinander. Es wird dadurch zu einem Instrument, das man nicht mehr entbehren kann.»

So urteilt Geheimrat Zimmermann, Direktor der ehemals Staatlichen Museen, Berlin-Dahlem, über unser Werk, das aus

rund 80 Staaten über 30000 Adressen bietet:

Museen und Galerien
Bibliotheken und Archive
Universitäten, Akademien, Schulen
Verbände und Vereine
Kunst- und Antiquitätenhandlungen
Antiquariate, Auktionatoren
Restauratoren
Kunstzeitschriften, Kunstverleger
Kunstkritiker, Kunstsachverständige

Über 3000 Privatsammler aller Interessengebiete

*Für die neue Ausgabe suchen wir Vertreter
in allen Ländern*

KAUPERTVERLAG

Berlin SW 68, Friedrichstraße 210 (amerikan. Sektor)
Postscheckkonto: Berlin-West 9137



Das Talent erweist sich

am deutlichsten, wenn es alle
Voraussetzungen zu voller Ent-
faltung hat. In der Malerei helfen
dazu die Farbstifte

KOH-I-NOOR POLYCOLOR

mit 60 Farbtönen, die wegweisend eine
neue Technik der graphischen Darstellung
– die flüchtige Pastellzeichnung – ermög-
licht haben.

BEZUGSQUELLE: POPYRIA AG.,
RAUTISTRASSE 11, ZÜRICH

LIGNA AG.

ABT. KOH-I-NOOR L. & C. HARDTMUTH
PRAHA – TSCHECHOSLOWAKEI

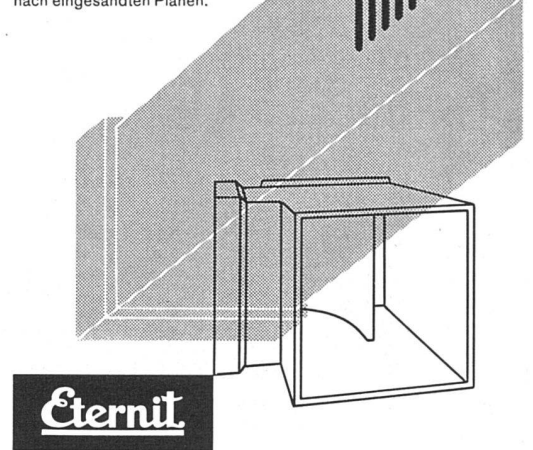
Gurting

der vollkommene Gurten-Fauteuil

KYBURZ SITZMÖBELFABRIK AG.
Zürich Lessingstrasse 5 Tel. (051) 23 55 21

Ventilations-Kanäle

Für Zu- und Abluftanlagen in Brauereien, Schlachthöfen, Industriehallen, Lebensmittellagern, Bürogebäuden, Restaurationsbetrieben usw. Unverwetterbare, nichtrostende Kanäle mit kleinstem Reibungswiderstand. Anfertigung besonderer Formstücke nach eingesandten Plänen.



Eternit

ETERNIT AG NIEDERURNEN TEL. (058) 41555

REE

Krefft
Elektro

Elektrokocher 31-62

Elektro-Tischherd 31-32

Elektro-Luxusherd L31-03

Diese Geräte sind vom Schweizerischen Elektrotechnischen Verein geprüft und zugelassen

Verlangen Sie unverbindlich Offerte

General-Vertretung

S.A. FERROTECHNIK A.G.
Gellerstraße 14 BASEL Telefon: 061/20874

IN ALLEN MODERNEN BAUTEN
WERDEN

PRIMUS

FEUERLÖSCHGERÄTE
BEVORZUGT,

DENN SIE SIND
ZUVERLÄSSIG
UND IN DER LEISTUNG
UNÜBERTREFFLICH!

TNB

AG. FÜR TECHNISCHE NEUHEITEN
BINNINGEN-BASEL
TEL. 061-86607



H. WOLFERMANN-NÄGELI / Eisen- und Metallbau

MÜRTSCHENSTR.-ALBULASTR. 16 ZÜRICH 9/48 TELEPHON 051/52 44 12

Schaufensteranlagen – Schalteranlagen – Hauseingangspartien – Fenster für Büro- und Fabrikbauten in Eisen und Metall – Eisenkonstruktionen – Bau-schlosserarbeiten – Apparatebau – Garagetüren – Sonnenstorenanlagen – Eigenes Konstruktionsbüro – Beratung und Kostenvoranschläge unverbindlich



Quendoz, Erne & Cie., Zürich

Hardturmstraße 131
Telephon (051) 25 17 30

vormals Müller, Quendoz & Cie.

GLAS- UND SPIEGELMANUFAKTUR

Spezial-Abteilung: Glasbeton-Oberlichter, begeh- und befahrbar, höchste Lichtdurchlässigkeit
Fenster und Wände aus Glasbausteinen, wetterbeständig, hervorragende Isolation, feuerhemmend

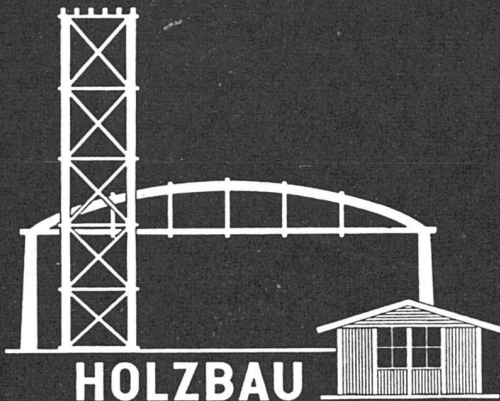


SANITÄR
Kuhn

empfiehlt zur Apparatwahl die neuzeitlich
und modern eingerichteten Ausstellungen

SIEBENMANN, HEMMELER + CO.

Zürich 5 Sihlquai 75 Telephon (051) 23 27 86
Basel 12 Missionsstr. 39 Telephon (061) 211 59



**HOLZBAU
NILBO**

Eingetragene Schutzmarke

**Nielsen-Bohny & Cie.
AG. Basel**

Chrischonastr. 41, Telefon 28963

Zimmerei, Treppenbau, Fenster,
Türen, Innenausbau, Täfer, Parkett

Spezialitäten: Industrie- und Hallenbau System
Hetzer und andere Konstruktions-
arten. Häuser aus vorfabrizierten,
genormten Einheiten. Holzmosaik
NCEL.



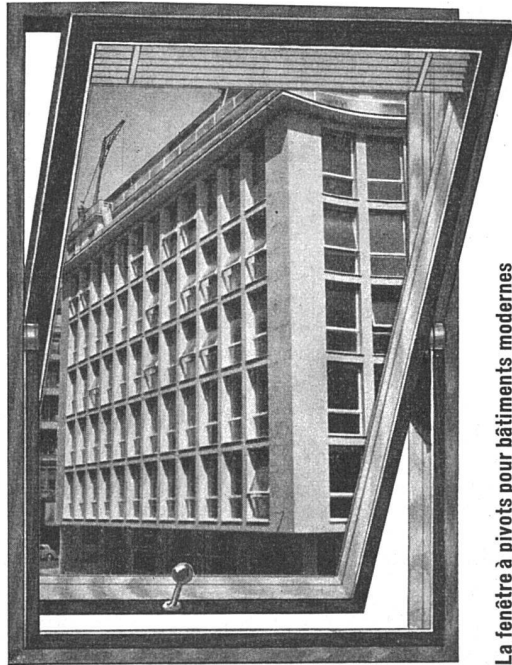
Gegründet 1863

Älteste und größte Spezialfabrik
für komplette

Bar- und Büffetanlagen

Gläserchränke
Likörchränke
Kühlschränke
Bierkeller- und
Kühlraumisolierungen
Kühlvitriolen
Spüleinrichtungen
aus rostfreiem Chromstahl

Bitte verlangen Sie Projekte und Kostenberechnungen



La fenêtre à pivots pour bâtiments modernes

Double vitrage pivotant avec store vénitien de

Carda
Fenêtre GUYOT

J. GUYOT S.A.
Téléphone (021) 52535
LA TOUR DE PEILZ

SUISSE ALLEMANDE: ERNST GÖHNER AG ZÜRICH

WETTER + CO.
CLICHEANSTALT
ZÜRICH 6
HOTZESTR. 23

WETTER + CO.
CLICHEANSTALT
ZÜRICH 6
HOTZESTR. 23

WETTER + CO.
CLICHEANSTALT
ZÜRICH 6
HOTZESTR. 23

WETTER + CO.
CLICHEANSTALT
ZÜRICH 6
HOTZESTR. 23

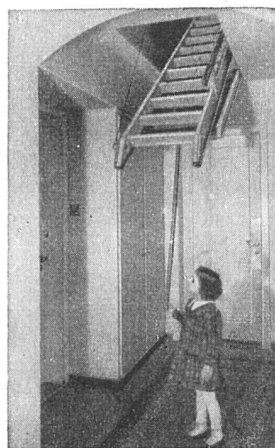


Karl Wilhelm
Zürich 7
Zeltweg 74 a
Tel. 24 70 77

Flex
Jalousien

Rolladen
Jalousieladen
Sonnenstoren

Die Spezialfirma für Sonnenschutz



**Pat. Aufzug-Treppen
und Aufzug-Leitern**

**«SIEBER»
LUZERN**

«Halde» Tel. 041/20456

PLATZ-MONTEURE:

Zürich Tel. 051/45 12 08
Lausanne Tel. 021/26 35 22
Melide Tel. 091/3 74 15

Für das Flachdach

beziehen Sie Teerdachpappe, teerfreie Dachpappe «Beccoid», Asphaltisolierplatte «Beccoplast» mit Juteeinlage, Klebemassen durch

Beck & Cie., Pieterlen
Fachmännische Beratung

A. Blaser & Co. Schwyz


Moderne Telephonkabinen
Schalldichte Türen und Isolationen

Verkaufsbüro Zürich Claridenstr.47 Telephon 23 29 46



CARL HOHL'S ERBEN
Dachpappenfabrik
Zürcherstr. 207 a **St. Gallen** Telephon 278 08

- Gußasphaltbeläge für Straßen, Plätze, Flachdächer, Terrassen, Fabrikböden
- EMULTIT-Isolierbaustoffe
- EVORIT-Dachpappen, Klebemassen, Isoliermaterialien
- ZIMMERIT-Spezial-Asphaltlack
- Karbolineum
- Teer-, Asphalt- und Bitumen-Produkte



Kitchen-Aid

spült
wäscht
trocknet
Ihr Geschirr
vollautomatisch

J. Bornstein AG.
ZÜRICH · Talacker 41 · Telephon 051 /27 80 99

**Zur Vervollständigung von
ganzen Jahrgängen des**

WERK

suchen wir zum Rückkauf:

Jahrgang 1945: Nr. 1; Jahrgang 1946: Nr. 6;
Jahrgang 1947: Nr. 1; Jahrgang 1951: Nr. 8

Für jedes in sauberem Zustand zurückgesandte Heft vergüten wir Fr. 1.- plus Porto.

Verlag WERK



GLASSEIDE-MATTEN

langfaserig, mineralisch
elastisch, vibrationsfest

**Bewährter Schall- und Wärmeschutz
für Böden, Wände, Strahlungsheizung**

CAVIN & CO · ZÜRICH 1
Glasspinnerei
Talstr. 62 · Tel. (051) 271190
Fabrik in Adliswil
Gegründet 1934

Jedes **Regulierproblem** wird durch **Honeywell** gelöst

Regulier-Apparate für Heizungen, Lüftungen, Klima-Anlagen
Oel- und Gasbrenner, Industrie-Anlagen

Verlangen Sie unverbindlich Auskunft oder Ingenieurbesuch durch

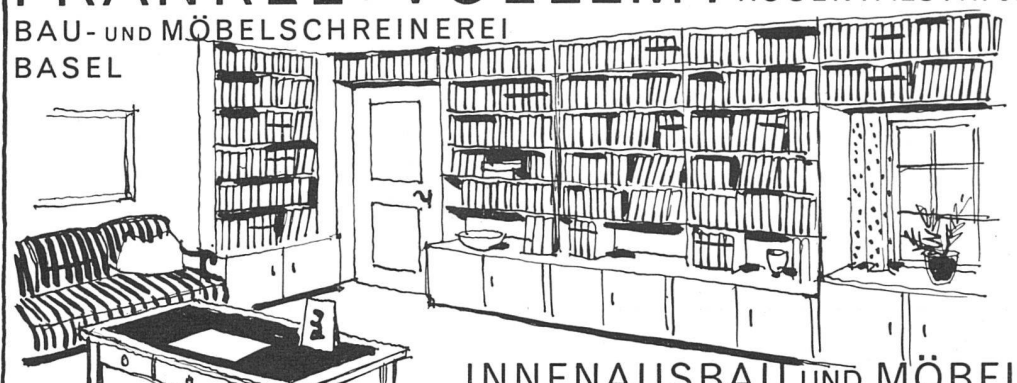
Honeywell

Mühlebachstraße 172

ZÜRICH 8

Telephon (051) 34 40 40

FRÄNKEL+VOELLMY ROSENALSTR. 51
BAU- UND MÖBELSCHREINEREI
BASEL



INNENAUSBAU UND MÖBEL

Otto Mayer

Verkleidungsplatten
Treppen, geschliffen
Steinhauerarbeiten,
in den üblichen Ausführungen

Kunststeinfabrik
Kies- und Terrazzowerk



Kunststeinsande
in allen Farben
Kompostsilos OM
Kaminhüte OM
Bahnanschluß

Bürglen Tel. (072) 54201

FRIGORIT KORK

Immer vorteilhaft

**Korksteinwerke AG
Käpfnach-Horgen**



**ERST
NORGE**
SEHEN UND DANN KAUFEN

Warum ?

Weil Sie selbst gesehen haben müssen, wie überlegen NORGE-Waschmaschinen konstruiert sind;

wie ideal diese Maschinen den Wünschen der Schweizer Hausfrau entsprechen;

wie herrlich einfach, bequem und sauber sie zu bedienen sind;

wie billig Sie das Waschen in Zukunft zu stehen kommt und besonders:

wie blütenweiß und vorbildlich schonend Ihre Wäsche in der NORGE gewaschen wird.



Die vollautomatische NORGE-Waschmaschine

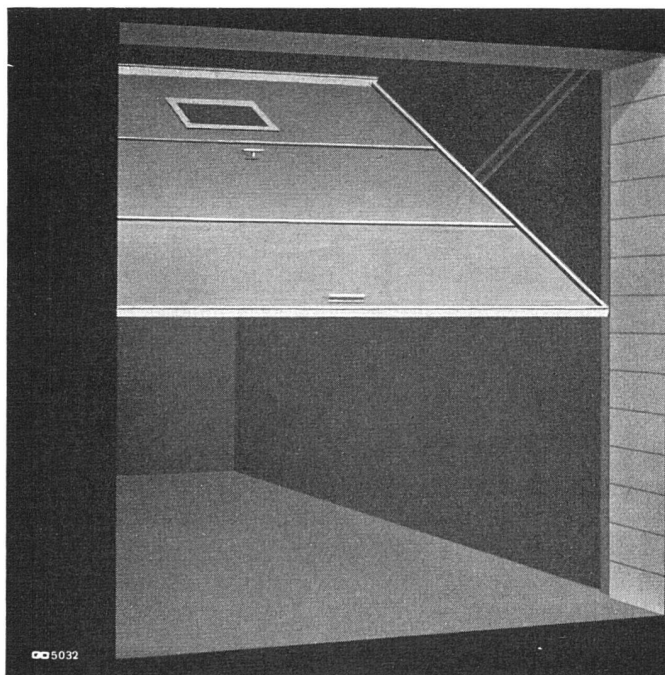
wäscht, spült und zentrifugiert in einem Arbeitsgang aufs sparsamste und ohne daß Sie dabei sein müssen 8-9 Kilo Trockenwäsche. - Auch mit elektrischer Heizung **zum Kochen** lieferbar!

Die NORGE-Haushalt- maschine

mit Laugenpumpe und Auswindvorrichtung. Eine sehr beliebte und tausendfach bewährte Waschmaschine. - Auch mit elektrischer Heizung **zum Kochen** und Warmhalten der Waschlauge lieferbar.

Verlangen Sie unverbindlich Prospekt!

ROYAL CO. AG. ZÜRICH 32: Kreuzplatz, Tel. 051/32 73 55 LAUSANNE: 10, avenue Fraisse, Tél. 021/26 53 17



KLEIN-KIPPTOR



GEILINGER & CO WINTERTHUR

5032

VGB

Zimmertür- Einsteckschlösser

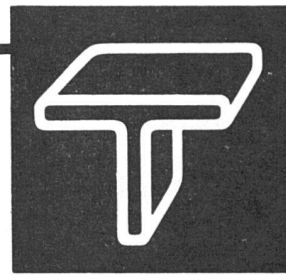
sind Qualität!

Verlangen Sie von Ihrem
Eisenwarenhändler die
neuen reduzierten Preise

V. Glutz-Blotzheim Nachf. A.G.
Schloß- und Beschlägefabrik Solothurn



**Der Schweizerware
den Vorzug!**



Blech-Arbeiten Schweiss- Konstruktionen Presswerk

**GEBR. TUCHSCHMID AG.
FRAUENFELD**

FRAUENFELD TEL. (054) 7 24 71
ZÜRICH TEL. (051) 23 23 01

Der neue **ELCALOR - V** - Herd

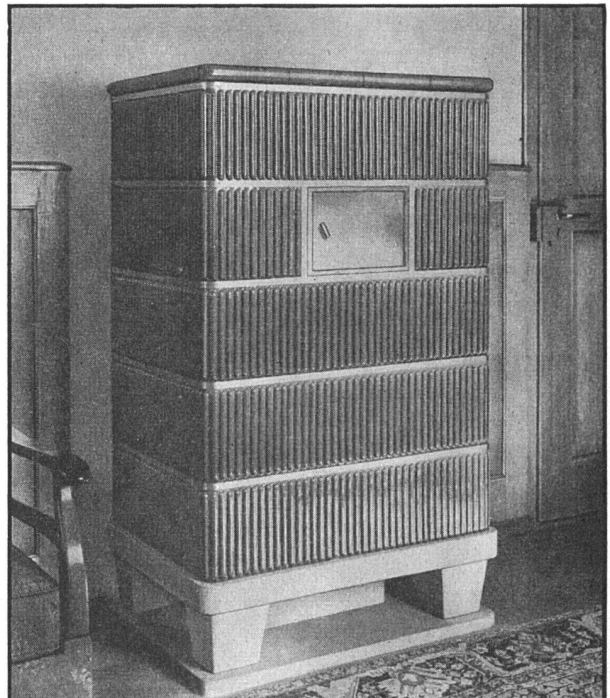
ELCALOR

AARAU

mit der einzigartigen
stufenlosen
REGLA - Rapidplatte



ELCALOR AG. AARAU TEL. (064) 2 36 91



WEGA-Norm-Kachelofen für Siedlungsbauten
Entwurf aus unserem Technischen Büro,
Fehrenstr. 8, Zürich 32, Tel. (051) 24 72 96

GANZ & CIE EMBRACH A.G.

DAMALS
primitive Klemmhalter
In Holz verleimte Bleistifte
erst seit 1662
mit Friedrich Staedtler



GALLOT
1595-1655

HEUTE
STAEDTLER-Holzbleistifte in letzter Vollendung
und STAEDTLER-Klemmstifte mit sicherer Minenführung

MARS-LUMOGRAPH
der Universal- und Lichtpausstift in 19 zuverlässig
abgestuften Härtegraden

MARS-LUMOGRAPH-TECHNICO
der moderne Klemmstift mit MARS-LUMOGRAPH-
Mine in 15 Härtegraden



SEIT
STAEDTLER 1662

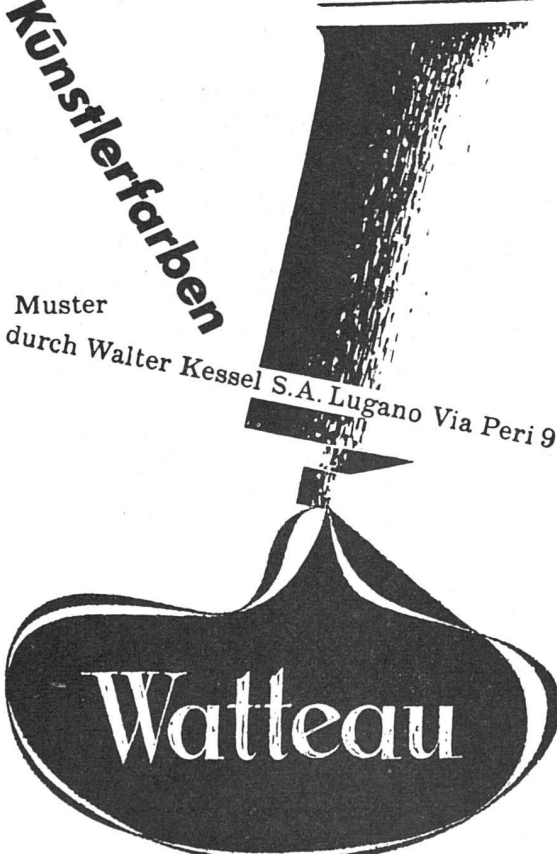
Generalvertretung / Agence générale:
Rud. Baumgartner-Heim & Co., Zürich 50 - Oerlikon




Holz- und Steinpflästerungen
MAURER & HÖSLI ZÜRICH
Strassenbauunternehmung

Künstlerfarben

Muster
durch Walter Kessel S.A. Lugano Via Peri 9



Watteau

17

STOTZ - Verteilungstafeln



- ① für Aufputz
- ② Unterputz halbversenkt
- ③ Unterputz versenkt mit Türe

einreihig für 6 Leitungs-Schutzschalter
zweireihig für 12 Leitungs-Schutzschalter
dreireihig für 18 Leitungs-Schutzschalter

- Grosse Arbeitserleichterung
- Saubere Montage
- Vielseitigste Verwendungsmöglichkeit

Verlangen Sie Prospekt und Offerte
durch den Generalvertreter

SEV-GEPRÜFT

AWAG A. WIDMER AG. ZÜRICH, Talacker 35 Tel. (051) 23.03.11



Metallfenster

mit einfacher und Doppel-Verglasung gelangen bei neuzeitlichen Wohn- und Geschäftshausbauten zur Verwendung, wo besondere Ansprüche an absolute Dichtigkeit und größtmöglichen Lichteinfall gestellt werden. Kein Unterhalt, unbegrenzte Lebensdauer. - Bitte fragen Sie uns an.

GAUGER

GAUGER & CO. AG., ZÜRICH / TEL. 26 17 55

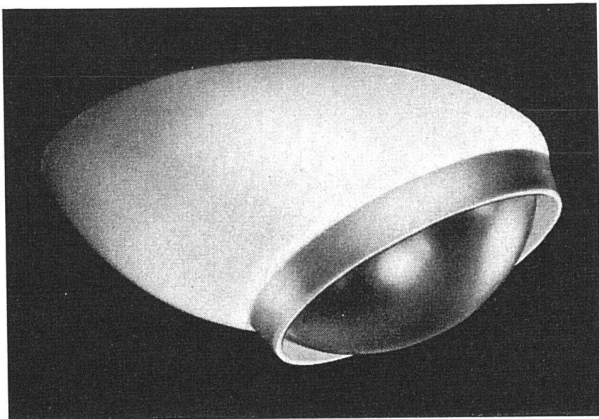


Der neue Waschtisch HUB 254 «Regina»
in Vitreous China, 55 x 48 cm, mit angegossenen Konsolen und halboffenem Überlauf

HANS U. BOSSHARD
STAFFELSTRASSE 6

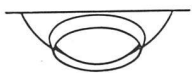


ZÜRICH/LUGANO
VIA GINEVRA 2



Spoteye

ist der modernste bewegliche Einbaurefektor für Schaufenster- und Verkaufsraumbeleuchtung.



Spoteye

erzielt durch das gebündelte, intensive Licht hervorragende Beleuchtungseffekte.



Spoteye

ist nur ein Modell aus der von uns für alle Zwecke entwickelten Spotlight-Kollektion.



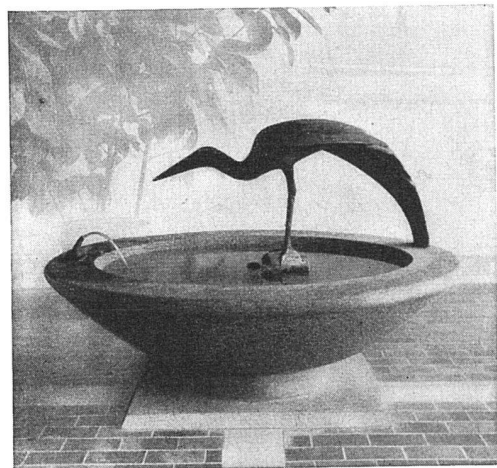
Alle Modelle werden in eigener Werkstätte hergestellt. Verlangen Sie Prospekte oder den unverbindlichen Besuch unserer Lichttechniker.

Modelle gesetzlich geschützt



Steiner & Steiner AG., Basel

Beleuchtungskörperfabrik und lichttechnisches Bureau
Claragraben 117 - Tel. (061) 2 85 15
Zürich D. Eberle Seefeldquai 47 - Tel. (051) 34 30 52



*Schöne Brunnen aus
edlen Natursteinen*



Louis Sauter & Co

STEININDUSTRIE KREUZLINGEN TG.

TEL. 0.72 - 8.22.55



Salubra

COLOR, CONDITIONING
nicht alltäglich und doch
für den Alltag

Salubra garantiert lichtecht und waschbar

Auskünfte und Tapetenmuster gratis durch Abt. 07
SALUBRA A.G., POSTFACH, BASEL 6

TAPETEN ^{1/6}

*Spezialhaus
für
Vorhänge & Innendekoration*

EIGENE HANDDRUCK-STOFFE UND TAPETEN
ZÜRICH, FRAUMÜNSTERSTR. 8 TEL. 25 37 30
VIS A VIS NATIONALBANK

URINOIRS



Braunwälder



Zweckmässig
Frostsicher
Schlagfest
Geruchlos
Haltbar

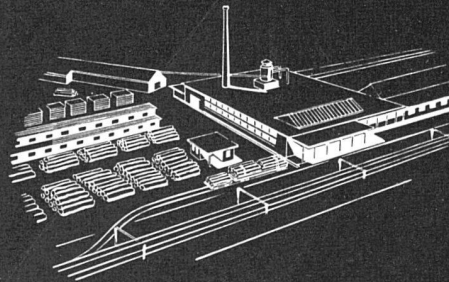
HILBERT & CO. ZÜRICH 3
Zentralstr. 77 - Tel. (051) 33 71 05

ECO

Sperrholz

DAS HOCHWERTIGE PRODUKT
LANGJÄHRIGER ERFAHRUNG

SPERRHOLZFABRIK **ECO** A.G. ENTLEBUCH





Stühle und Tische in Preßholz

sind formschön und bequem

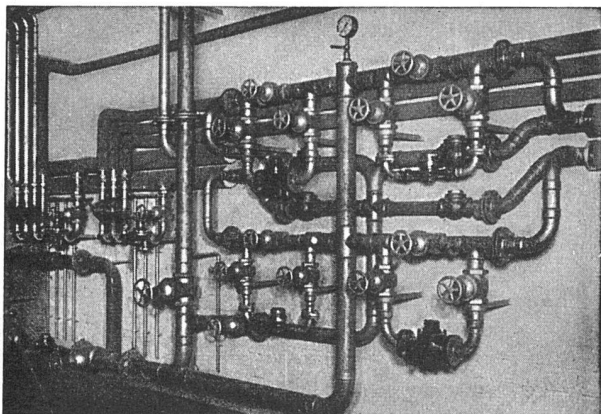
AG. MÖBELFABRIK **HÖRGEN-GLARUS**

IN GLARUS Telephone (058) 52091

Orgelbau

ORGELN FÜR KIRCHE UND KONZERTSAAL - HAUSORGELN

Th. Kuhn AG., Männedorf



Goldenbohm & Co., Zürich 8

Dufourstraße 47 Telephone 32 08 60 und 32 47 75

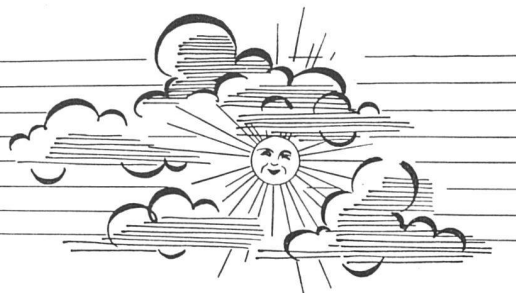
Sanitäre Installationen
Technisches Bureau

Wasserverteillatterie
in einer Großanlage

Das «Werk» kann im Ausland bezogen werden bei:

Australien: Universa Publications, Box 3783, G. P. O., Sydney / *Belgien:* Librairie Mondiale, 62 rue Ravenstein, Bruxelles. N. V. Standaard Boekhandel, Lange Kruisstraat 2, Gent / *Dänemark:* Arnold Busck, Boghandel, Kopenhagen / *Deutschland:* W. E. Saarbach G. m. b. H., Ausland-Zeitungshandel, (22 c) Köln 1, Postfach / *England:* Alec Tiranti Ltd., Charlotte Street 72, London W. 1 / *Frankreich:* Librairie d'Art Ancien et Moderne, Vincent, Fréal & Cie., Rue des Beaux-Arts 4, Paris VI* / *Holland:* Meulenhoff & Co., N. V., Amsterdam / *Italien:* Libreria Ulrico Hoepli, Corso G. Matteotti 12, Milano / *Irland:* Eason & Son, Ltd., P. O. Box 42, Dublin / *Luxemburg:* Mess. Paul Kraus, 29 rue Joseph Junck, Luxembourg /

Norwegen: Buchhandlung Johan Grundt Tanum, Karl Johans Gate 43, Oslo / *Österreich:* Gerold & Cie., Habsburgerstr. 3, Wien I / *Palästina:* A. Lichtenhayn & H. H. Latz, International Booksellers, P. O. B. 1030, Tel Aviv / *Schweden:* Wennergren-Williams A. B., Box 657, Stockholm 1. C. E. Fritzes, Fredsgatan 2, Stockholm / *Spanien:* Libreria Herder, Balmes 22, Barcelona 7 / *Süd-Afrika:* Vanguard Booksellers, Ltd., 28 Joubert Street, Johannesburg / *Tschechoslowakei:* Orbis Co. Ltd., Stalinova 46, Prag 12 / *Türkei:* Berkalp Kitabevi, Bankalar Caddesi 15, Ankara. Librairie Hachette, 469 Istiklal Caddesi Beyoglu, Istanbul / *Ungarn:* Kultura, Akadémia-u. 10, Budapest / *U. S. A.:* Wittenborn and Company, 38 East 57th Street, New York.



Rationelle Verwertung von Luft und Wärme, richtige Dosierung von Befeuchtung und Trocknung der Luft, Schaffung eines dauernden Behaglichkeitszustandes sind die Merkmale unserer **Klima- und Lüftungsanlagen.** - **Neuzeitliche Lüftungs- und Luftheizungsanlagen** für Restaurants, Hotels, Verkehrsbauten usw. - Verlangen Sie unsern Besuch, wir beraten Sie gerne.

VENTILATOR AG. STÄFA Telephon (051) 93 01 36

Spezialisiert seit 1890 für Ventilatoren und lufttechnische Anlagen

**Spitzenleistungen
in der Ausführung
erstklassiger Anlagen**

HEIZUNG

**OEL-
FEUERUNG**

SANITÄR

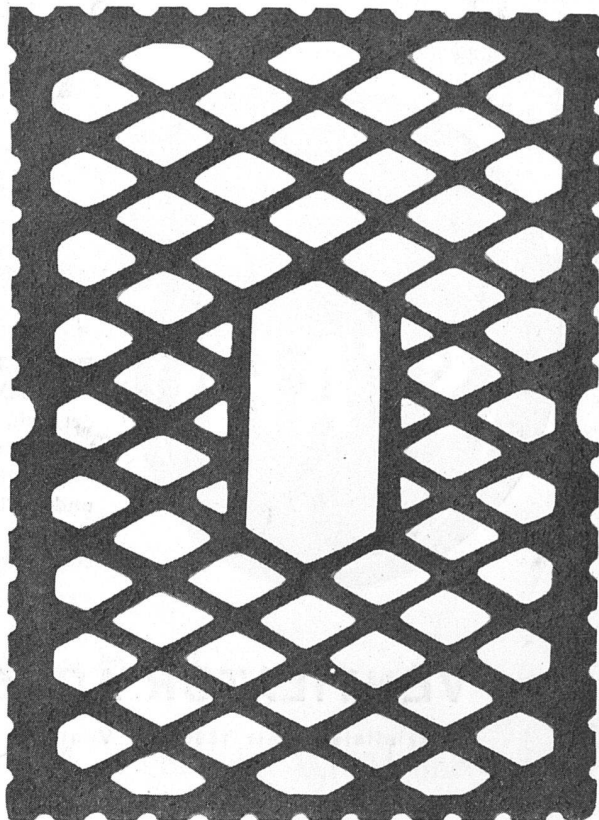
**HYDRO-
THERAPIE**

Benz & Cie

Gesundheitstechnische Anlagen **ZÜRICH**

50 Jahre eigene
Facherfahrung

Hunziker
GITTER-STEINE



Der neue Gitter-Stein in gebranntem Ton!

Backsteine	Isoliersteine	Wärmeleitahlen
N1 25/12/6 cm	J10 25/10/13,5 cm	Isoliersteine $\lambda = 0,33 \text{ kcal/m}^2 \text{ h } ^\circ\text{C}$
N2 25/12/13,5 cm	J12 25/12/13,5 cm	Mauerwerk aus
W1 30/14,5/6 cm	J15 25/15/13,5 cm	Isoliersteinen $\lambda = 0,37 \text{ kcal/m}^2 \text{ h } ^\circ\text{C}$
W2 30/14,5/13,5 cm	J18 25/18/13,5 cm	

Vorteile

Hervorragende Festigkeitseigenschaften - Vorzügliches Wärme-Isoliervermögen - Geringer Mörtelverbrauch

AKTIENGESELLSCHAFT

HUNZIKER+CIE

Zentralbureau Zürich Lagerstrasse 1

Werke: Zürich / Brugg / Olten / Döttingen / Pfäffikon Sz. / Bern