

Objektyp: **Advertising**

Zeitschrift: **Das Werk : Architektur und Kunst = L'oeuvre : architecture et art**

Band (Jahr): **39 (1952)**

Heft 11

PDF erstellt am: **26.09.2024**

Nutzungsbedingungen

Die ETH-Bibliothek ist Anbieterin der digitalisierten Zeitschriften. Sie besitzt keine Urheberrechte an den Inhalten der Zeitschriften. Die Rechte liegen in der Regel bei den Herausgebern.

Die auf der Plattform e-periodica veröffentlichten Dokumente stehen für nicht-kommerzielle Zwecke in Lehre und Forschung sowie für die private Nutzung frei zur Verfügung. Einzelne Dateien oder Ausdrucke aus diesem Angebot können zusammen mit diesen Nutzungsbedingungen und den korrekten Herkunftsbezeichnungen weitergegeben werden.

Das Veröffentlichen von Bildern in Print- und Online-Publikationen ist nur mit vorheriger Genehmigung der Rechteinhaber erlaubt. Die systematische Speicherung von Teilen des elektronischen Angebots auf anderen Servern bedarf ebenfalls des schriftlichen Einverständnisses der Rechteinhaber.

Haftungsausschluss

Alle Angaben erfolgen ohne Gewähr für Vollständigkeit oder Richtigkeit. Es wird keine Haftung übernommen für Schäden durch die Verwendung von Informationen aus diesem Online-Angebot oder durch das Fehlen von Informationen. Dies gilt auch für Inhalte Dritter, die über dieses Angebot zugänglich sind.

LANGE LEBENSDAUER

trotz höchster Beanspruchung

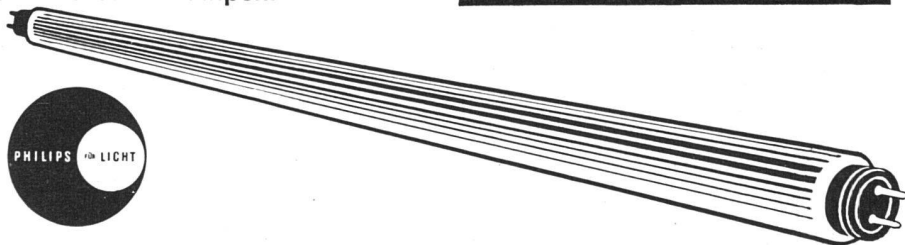
Landwasser-Viadukt bei Filsur (63 m hoch!)



Dank unermüdlicher Forschungsarbeit unserer Laboratorien und weiterer Fortschritte in der Fabrikationstechnik, ist es gelungen, die Lebensdauer unserer Fluoreszenzlampen um ein Vielfaches zu erhöhen, und eine unübertroffene Qualitätsstufe zu erreichen.

Wir liefern eine reichhaltige Auswahl langlebiger und hochwertiger Fluoreszenzlampen.

PHILIPS



F L U O R E S Z E N Z L A M P E N

PHILIPS A. G.,
ZÜRICH Manessestr. 192
Tel. (051) 25 86 10

Erhältlich in allen Elektro-Fachgeschäften.

Wenden Sie sich für alle beleuchtungstechnischen Fragen an unser lichttechnisches Büro.

IDEAL-RAYRAD

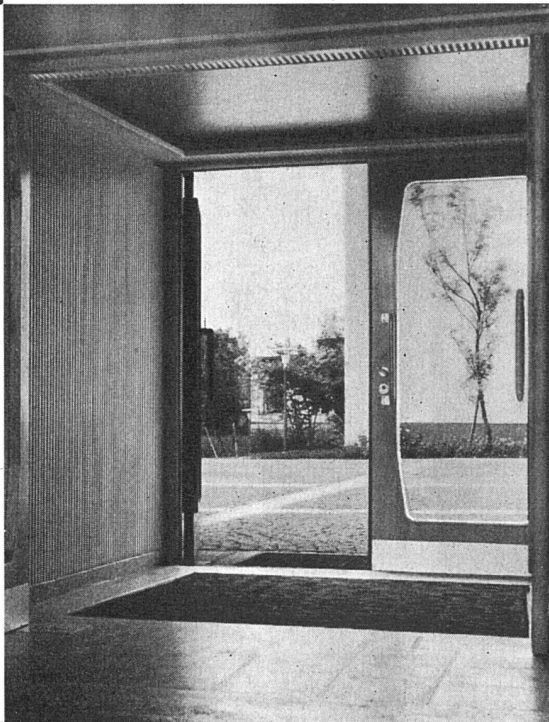
Strahlungsheizkörper

eignen sich vorzüglich für Turnhallen, Schulhäuser, Ladenlokale, Windfänge, Wohnräume, Arbeitsräume, Garagen usw.

Vorteile der Anwendung in Windfängen:

- 1 **Hygienisch beste Lösung**, da die glatten Strahlungsflächen der RAYRAD jede Staubablagerung verhindern.
- 2 **Ästhetisch einwandfrei**, da unsichtbar in Decke ausführbar. Kann dekorativ gestaltet werden.
- 3 **Platzersparnis**, da in Decke versenkt.
- 4 **Gleichmäßige Wärmestrahlung** von Decke auf Fußboden, daher guter Schutz gegen Kälte und Zug in Bodennähe (gleicher Effekt mit gewöhnlicher Heizung unerreichbar)
- 5 **Außerordentlich rasche Wirkung** beim Auf- und Abheizen, da Strahlung direkt von den Außenflächen der RAYRAD, daher Brennstoffersparnis.

Beratung, Prospekte und Referenzen durch die Heizungs-Installationsfirmen



← Anordnung der RAYRAD in Decke versenkt



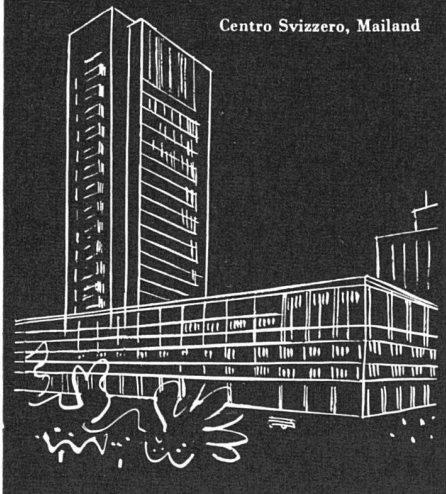
IDEAL-Standard
AG

Dulliken, Briefadresse:
Olten 1, Postfach

Ausstellung: Schweizer
Baumuster-Centrale Zürich

KOLLER

Centro Svizzero, Mailand



Centro Svizzero Mailand

20 Etagen KOLLER-Fenster

sowie Türen und Schaufenster in Leichtmetall

hergestellt nach dem bahnbrechenden
KOLLER-Verbindungsverfahren

METALLBAU KOLLER AG. BASEL

Telephon (061) 829 77

KOLLER