

**Zeitschrift:** Das Werk : Architektur und Kunst = L'oeuvre : architecture et art  
**Band:** 39 (1952)  
**Heft:** 10: Architecture et art à Genève

## **Werbung**

### **Nutzungsbedingungen**

Die ETH-Bibliothek ist die Anbieterin der digitalisierten Zeitschriften auf E-Periodica. Sie besitzt keine Urheberrechte an den Zeitschriften und ist nicht verantwortlich für deren Inhalte. Die Rechte liegen in der Regel bei den Herausgebern beziehungsweise den externen Rechteinhabern. Das Veröffentlichen von Bildern in Print- und Online-Publikationen sowie auf Social Media-Kanälen oder Webseiten ist nur mit vorheriger Genehmigung der Rechteinhaber erlaubt. [Mehr erfahren](#)

### **Conditions d'utilisation**

L'ETH Library est le fournisseur des revues numérisées. Elle ne détient aucun droit d'auteur sur les revues et n'est pas responsable de leur contenu. En règle générale, les droits sont détenus par les éditeurs ou les détenteurs de droits externes. La reproduction d'images dans des publications imprimées ou en ligne ainsi que sur des canaux de médias sociaux ou des sites web n'est autorisée qu'avec l'accord préalable des détenteurs des droits. [En savoir plus](#)

### **Terms of use**

The ETH Library is the provider of the digitised journals. It does not own any copyrights to the journals and is not responsible for their content. The rights usually lie with the publishers or the external rights holders. Publishing images in print and online publications, as well as on social media channels or websites, is only permitted with the prior consent of the rights holders. [Find out more](#)

**Download PDF:** 14.01.2026

**ETH-Bibliothek Zürich, E-Periodica, <https://www.e-periodica.ch>**

# STEINER

Bauschreinerei  
Möbelfabrik

# STEINER

Spezialfabrik für Laden- und  
Schaufensterausbau

# STEINER

Zürich 50  
Hagenholzstraße 60

# STEINER

Telefon  
46 43 44

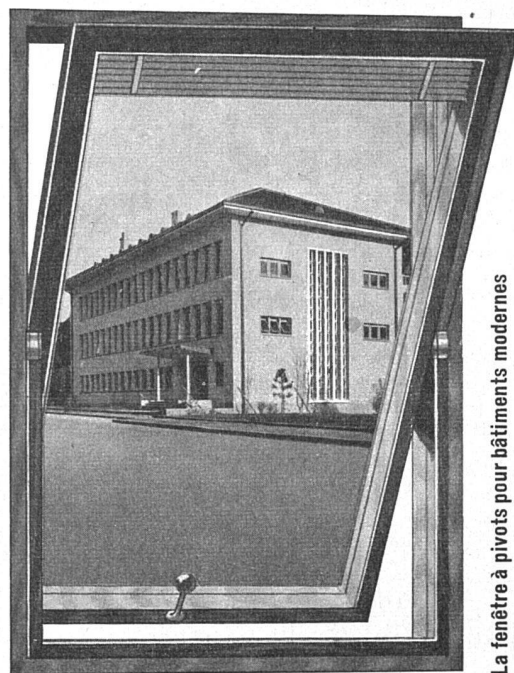
# STEINER

Verlangen Sie  
unverbindliche Beratung

# STEINER

beste Referenzen  
stehen Ihnen zur Verfügung

# STEINER



La fenêtre à pivots pour bâtiments modernes

Double vitrage pivotant avec store vénitien de

**Carda**  
Fenêtre GUYOT

**J. GUYOT S.A.**  
Téléphone (021) 525 35  
**LA TOUR DE PEILZ**

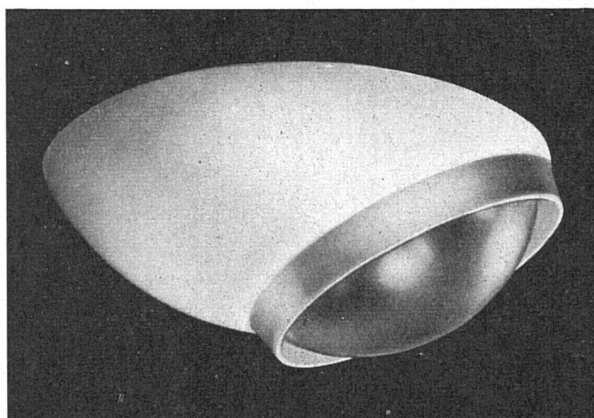
SUISSE ALLEMANDE: ERNST GÖHNER AG ZÜRICH



**STEINZEUG-  
BODENPLATTEN**  
in verschiedenen Farben

**FEUERFESTE  
PRODUKTE**

**TONWERK LAUSEN AG**



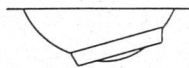
### Spoteye

ist der modernste bewegliche Einbaurefektor für Schau-  
fenster- und Verkaufsraumbeleuchtung.



### Spoteye

erzielt durch das gebündelte, intensive Licht hervor-  
ragende Beleuchtungseffekte.



### Spoteye

ist nur ein Modell aus der von uns für alle Zwecke ent-  
wickelten Spotlight-Kollektion.



Alle Modelle werden in eigener Werkstätte hergestellt.  
Verlangen Sie Prospekte oder den unverbindlichen Besuch  
unserer Lichttechniker.

Modelle gesetz-  
lich geschützt



**Steiner & Steiner AG., Basel**  
Beleuchtungskörperfabrik und lichttechnisches Bureau  
Claragraben 117 - Tel. (061) 2 85 15  
Zürich: D. Eberle Seefeldquai 47 - Tel. (051) 34 30 52

# TEXTOLITE

ein ungewöhnlich widerstandsfähiger Hartbelag

In den letzten Jahren hat sich der Textolite-Verbrauch in der Schweiz mehr als verfünffacht. Immer mehr moderne Schreinerinnen wenden es an – zur grossen Zufriedenheit ihrer Kunden.

Ungewöhnlich widerstandsfähig ist Textolite: Hitze und Kälte, siedendem Wasser, Öl, Fett, ja selbst glimmenden Zigaretten trotz es. Auch bei starkem Gebrauch behält es dauernd seine schöne Oberfläche. Absolut geruchlos, licht- und farbecht – und sehr leicht zu verarbeiten.

Schützen Sie sich vor Nachahmungen.

Verlangen Sie Textolite – ein Produkt der

**GENERAL  ELECTRIC**

Farbkollektion und  
Offerte durch:

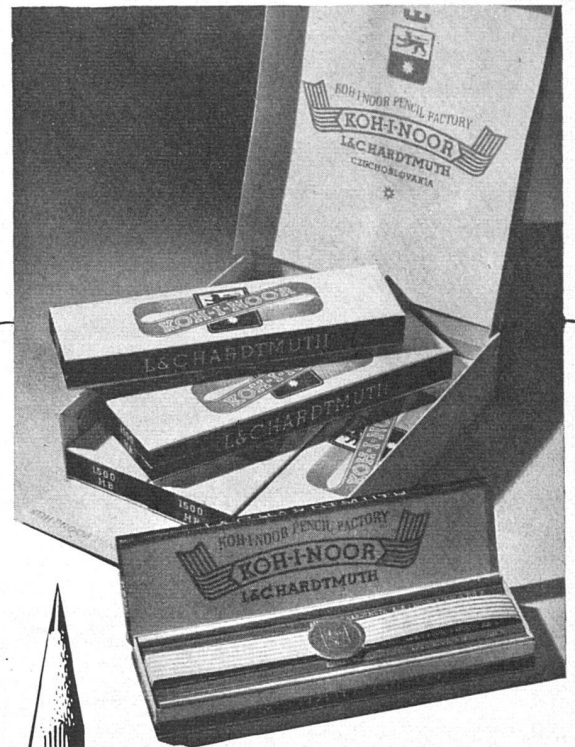


**NOVELECTRIC AG. ZÜRICH**

Claridenstrasse 25, Tel. (051) 23 97 66

REGIONALVERTRETUNGEN FÜR TEXTOLITE:

Aarau: Richner & Co., Biel: Baumaterial AG., Fribourg: A. Michel SA, Tivoli 3, Genève: Ch. Jérôme & Cie., 13, rue Voltaire, Gossau/SG: AG. Braun & Co., Lausanne-Flon: W. Leuba, Bois Industriels SA, Liestal: L. & H. Rosenmund, Kanonengasse 33, Lugano: Bariffi & Wullschlegler SA, Oberdiessbach/BE: Gebr. Jenni, Holzhandlung, Schaffhausen: M. Specht, Fischerhäuserstrasse 18, Zug: Stadlin & Moos AG., Baarerstrasse 49



*Mit ihm gibt es  
keine Enttäuschung  
es ist ein  
**KOH-I-NOOR***

ein Bleistift von hervorragenden  
Eigenschaften, hergestellt in der  
Tschechoslowakei aus erstklassigen  
Werkstoffen mit modernen  
Erzeugungsverfahren.

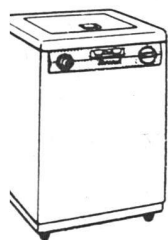
BEZUGSQUELLE: PAPYRIA AG.,  
RAUTISTRASSE 11, ZÜRICH

**LIGNA** AG.

ABTEILUNG KOH-I-NOOR L. & C. HARDTMUTH  
PRAHA - TSCHESCHOSLOWAKEI



# BENDIX



allein bietet Ihnen  
diese Auswahl von  
Waschautomaten  
ab Fr. 1390.-

## DIALAMATIC:

die wirklich halbautomatische Waschmaschine mit allen Vorteilen eines Waschautomaten. Unabhängig von der Heisswasserquelle. Fahrbar. Lieferbar mit Laugen-Rückpumpe.

## ECONOMAT:

der absolut neuartige Waschautomat mit dem elastischen Wäschebehälter aus Metexalloy. Kein Ausschwingen, sondern sorgfältiges Auspressen der Wäsche, daher keine Vibrationen der Maschine, keine Befestigung am Boden.

## DELUXE:

der meistverbreitete und beliebteste Waschautomat der Welt.

## GYRAMATIC:

für die anspruchsvolle Hausfrau, regulierbare Wassersparvorrichtung. Keine Befestigung am Boden!

## AUTOM. TROCKNER:

In kürzester Zeit ist eine Ladung aus dem BENDIX-Waschautomat bügelfertig getrocknet.

**Verlangen Sie  
unsere vorteilhaften  
Mietbedingungen!**

egen diesen Abschnitt erhalten Sie ohne irgendwelche Verpflichtung  
r Sie eine vollständige Dokumentation über alle BENDIX-Modelle.

ame: \_\_\_\_\_

dresse: \_\_\_\_\_

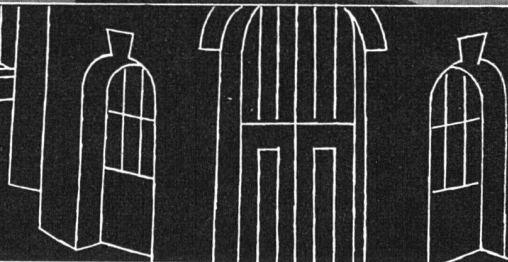
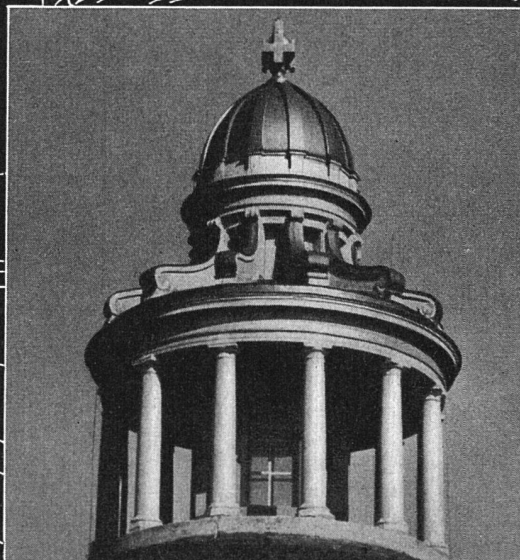
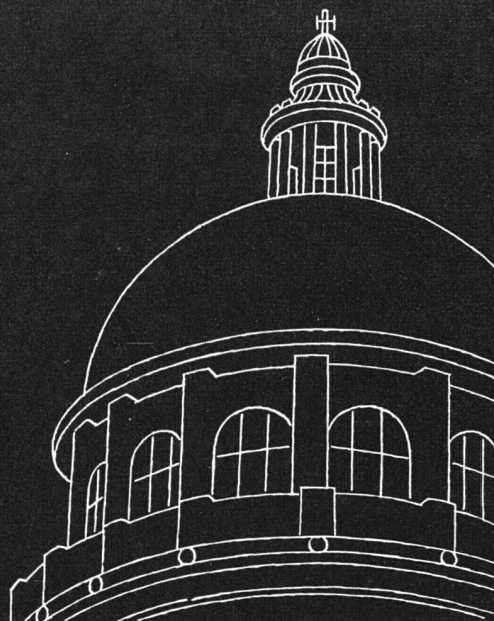
tte in offenem Kuvert, 5 Cts. frankiert, senden an:

**BENDIX-Institut, 17, Bd. Helvétique, GENÈVE**



Spenglerei, Allmendstr. 5/7 Zürich 2  
Tel. 051/25 79 80

ETH Zürich/Nachträgliche Kuppelindeckung mit Kupferblech





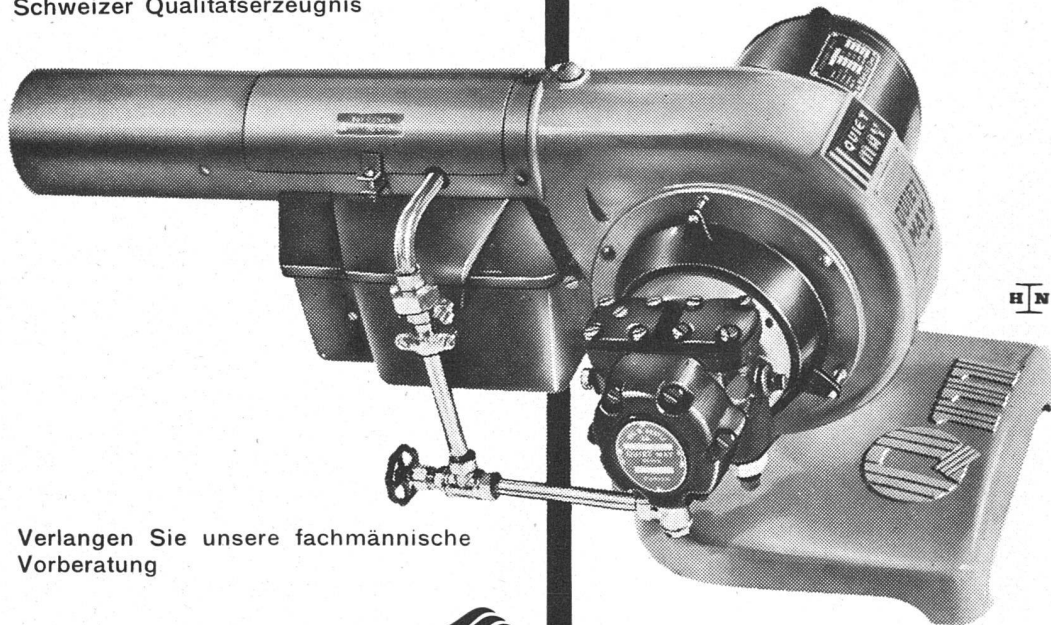
Die schönsten und besten **Klinker**

in frohen Farbtönen,  
geflammt und in vielen Formaten, liefert

**A.-G. Verblendsteinfabrik Lausen**

## QUIET MAY

Schweizer Qualitätserzeugnis



Über 8000 Anlagen in der Schweiz  
zeugen für seine  
Qualität, Wirtschaftlichkeit, Sicherheit

Verlangen Sie unsere fachmännische  
Vorberatung

Ing. W. OERTLI A.G.   
Autom. Feuerungen  
Zürich Beustweg 12 Tel. 34 10 11/12/13

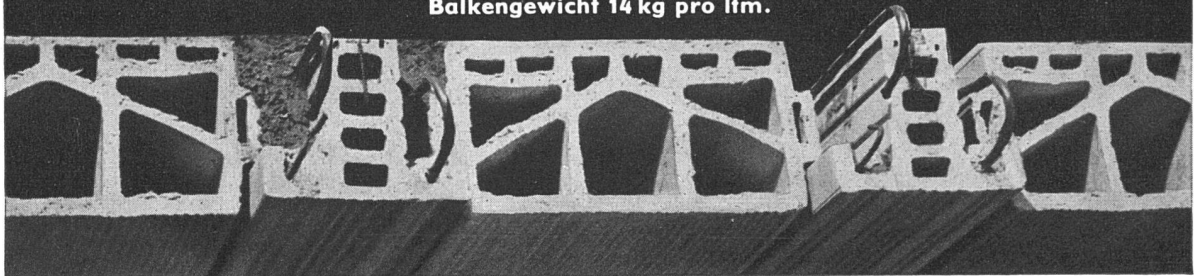
Service-Stellen in der ganzen Schweiz

**Doppel**  **BALKEN  
DECKE**

**W. LORETZ BERN**

Gutenbergstr. 7 . Tel. (031) 3 40 83

ganz aus gebrannten Tonelementen mit vorgefabrizierten armierten Balken  
Balkengewicht 14 kg pro lfm.





Decke und Korpus aus Novopan furniert



Die

## TISCHLERPLATTE

mit dem hervorragenden Stehvermögen  
und den unerreichten Flächen  
für

**Bau und Innenausbau  
Möbelbau**

**NOVOPAN AG. Klingnau**

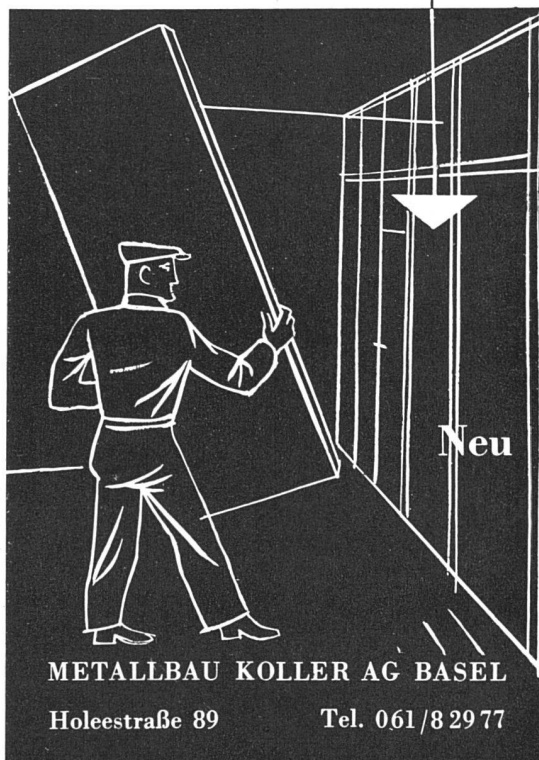
Telephon (056) 5 13 35/36

## Demontable, schalldämmende Wände

eig. pat. System

- Rasche, schraubenlose Montage
- Einfaches Auswechseln der Füllungselemente
- Hohe Schalldichtheit und feuerhemmend
- Sparsame Ausnützung der Räume
- Beschleunigung der Bauarbeiten

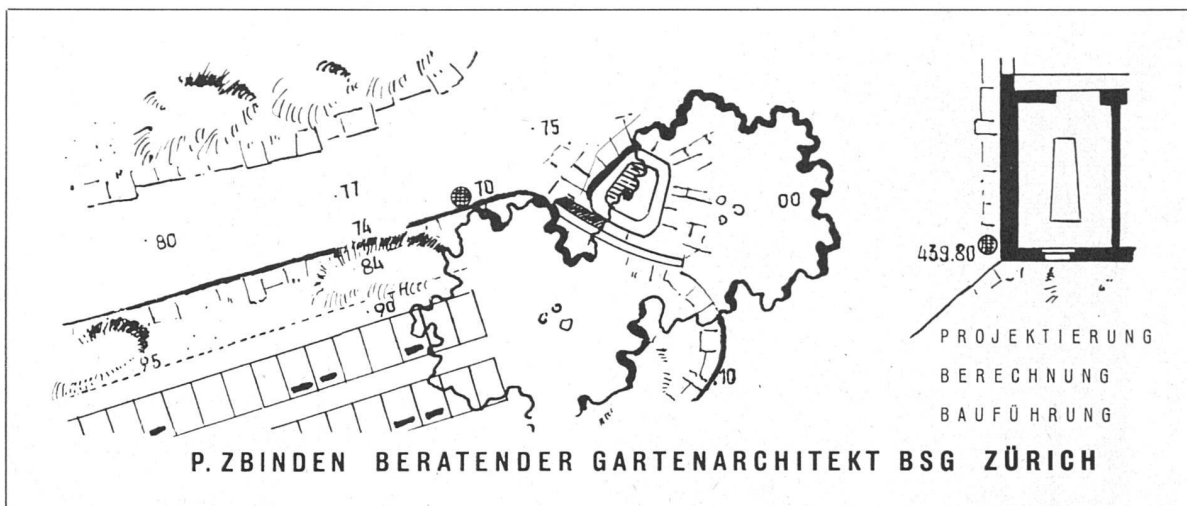
Pat. KOLLER-Wände stets verwendbar, von  
dauerhaftem Wert — kein Material-Verlust



**METALLBAU KOLLER AG BASEL**

Holeestraße 89

Tel. 061/8 29 77



# Autofrigor

## ZENTRAL-KÜHLANLAGEN

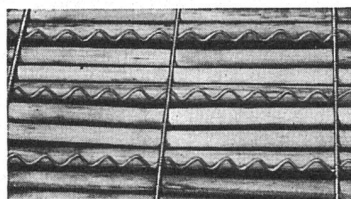
für den modernen Wohnungsbau

Autofrigor baute die erste Zentral-Kühlanlage in der Schweiz, die noch heute, nach über 25 Jahren, ihren Dienst zur vollen Zufriedenheit ihres Besitzers versieht.

## AUTOFRIGOR AG ZÜRICH

Schaffhauserstraße 473

Telephon (051) 481555



## «ALPHA»-Schilfrabitz

verhilft Gips- und Pflasterdecken zu vollständiger Rißfreiheit durch die Elastizität der Schilfrabitzmatte infolge der neuartigen Armierung.

**A. Hirt-Sturzenegger** Schilf- und Schilfrabitz-Weberei **Wil (St.G.)**

Tel. (073) 6 03 61



## JOHNS-MANVILLE BODENBELÄGE

## ASPHALT-TILE UND TERRAFLEX

Generalvertretung:

### FLACHDACH & TERRASSENBAU AG. BERN

Schanzenstraße 6, Tel. (031) 2 39 89

Unterververtretungen:

**Genf:** Entreprise **Geneux-Dancet SA**, 1 Rue du Stand, Tél. (022) 4 10 27

**Lugano:** Fa. **Christen & Tobler**, Via Trevano 7, Tel. (091) 2 37 81

**Zürich:** Fa. **Sponagel & Cie.**, Sihlquai 139-143, Tel. (051) 23 76 00



# GRANIT

für HOCHBAU TIEFBAU GARTENBAU

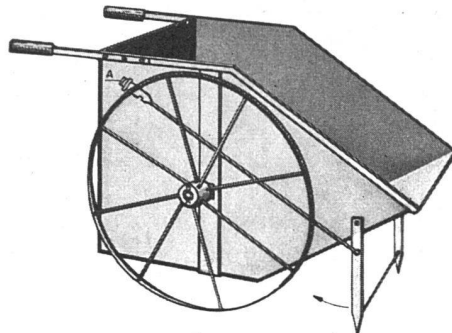
CRESCIANO hell LODRINO BODIO NERO dunkel  
roh - gespitzt - gestockt - gesägt - poliert

**DINDO URBANO AG. OSOGNA-CRESCIANO**

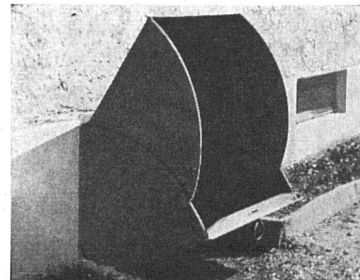
Telephon 6 31 08



Kohlenwagen für Oberfeuerung

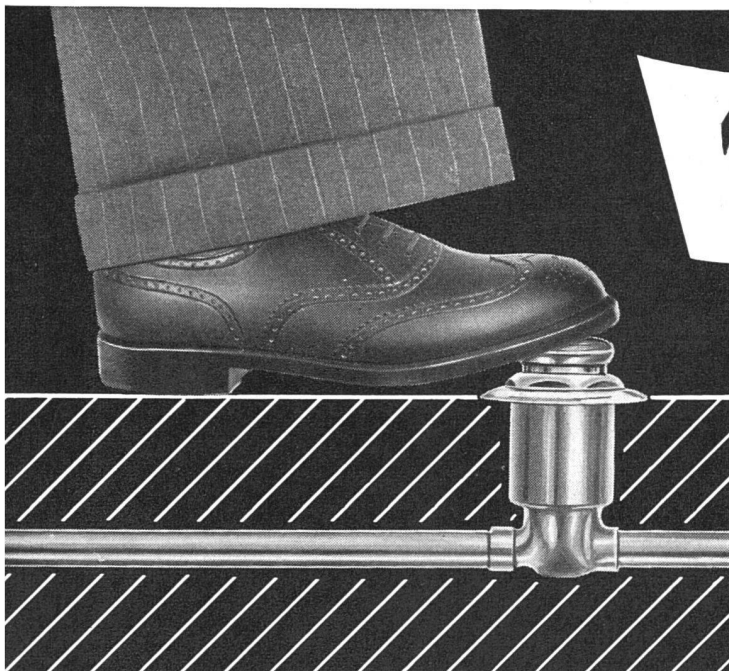


Kohlenwagen für Unterfeuerung



Kohleneinwurf mit allseitigem Fassadenschutz

**Genossenschaft Hammer, Zürich 3** Eisen- und Metallbau Binzstraße 11 Telephon 33 18 18



*Neu!*

## TRESCO

Drückerhahnen für **Fußbetätigung** zu  
Spülkasten mit Wasserstrahlaktion, für  
Klosett- und Pissoiranlagen



**TROESCH+CO.AG.**  
Sanitäre Apparate  
**BERN ZÜRICH**



**HORGEN-GLARUS**

**Neuzeitliche Formen in Preßholz**  
bequem und formschön

**AG. MÖBELFABRIK HORGEN-GLARUS**

Telephon (058) 5 20 91

IN GLARUS



**Quendoz, Erne & Cie., Zürich**

vormals Müller, Quendoz & Cie.

GLAS- UND SPIEGELMANUFAKTUR

Hardturmstraße 131  
Telephon (051) 25 17 30

**Spezial-Abteilung:** Glasbeton-Oberlichter, begeh- und befahrbar, höchste Lichtdurchlässigkeit  
Fenster und Wände aus Glasbausteinen, wetterbeständig, hervorragende Isolation, feuerhemmend



**BELCO**  
**Sanitäre Apparate AG**  
Stauffacherquai 42 Zürich  
Tel. (051) 23 86 60

**SANITÄRE APPARATE**

in erstklassiger Ausführung und modernster Konstruktion



**COLORMAT**

Emulsionsfarbe für Innen- und Aussenanstriche

wetterfest

lichtecht

seit Jahren

bewährtes Fabrikat

**GYSIN & CO. BASEL**

Telephonieren Sie (061) 3 59 26

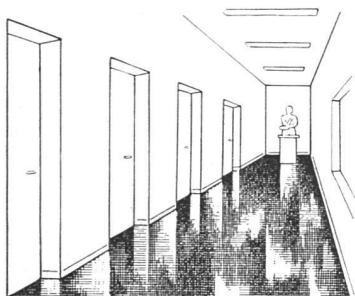


COLOR CONDITIONING  
ein unentbehrlicher Helfer  
für den fortschritt-  
lichen Architekten

Salubra garantiert lichtecht und waschbar  
Auskünfte und Tapetenmuster gratis durch Abt. 07  
SALUBRA A.G., POSTFACH, BASEL 6



## Die ideale Bodenpflege für Geschäfts- häuser und Gross- betriebe



Jede Art Böden wie Linoleum, Gummi, Kork, Holzzement, Klinker, Parkett, etc. gewinnen an Aussehen, Lebensdauer und Reinigungsfähigkeit bei Verwendung von Johnson's Wax fest oder flüssig. Diese seit Jahrzehnten bewährten Produkte bieten den besten Schutz selbst gegen übermässige Beanspruchung Ihrer kostbaren Bodenbeläge.

Ihr Putzpersonal wird durch unseren Instruktionsdienst den gegebenen Verhältnissen entsprechend kostenlos aufgeklärt. Sie erreichen nicht nur schönere Böden, sondern profitieren auch durch geringeren Arbeitsaufwand und weniger Materialverbrauch.

Johnson's Imprägnierung übersteigt selbst auf porösen Böden Ihre Erwartungen.

Zahlreiche Referenzen stehen zur Verfügung.



Erhältlich in  
allen Drogerien  
und einschlägigen  
Fachgeschäften.



**JOHNSON'S  
WAX**

Generalvertretung f. d. Schweiz:  
E. Gasser,  
Rötélstrasse 108, Zürich 6/57

### Eisenhochbau

Geschweisste Stahlkonstruktionen  
Kittlose Glasdächer

### Feineisen- und Metallbau

Schaufenster- und Schalteranlagen  
Fenster und Türen jeder Art  
Baumechanische Spezialarbeiten

### Sonnenstoren in allen Ausführungen

Rollgitter und Scherengitter  
Tür- u. Fensterabschlüsse, Gitter- u. Stabroste

### Garage- und Hallentore

nach verschiedenen Systemen

### Stahl-Rolläden

### Fassondreherei

### Vorrichtungsbau

### Massenartikel

### ERGA-Betriebseinrichtungen

Werkzeugschränke, Maschinenschränke

### ERGA-Büromöbel aus Stahl

Registratur-, Kartei- u. Planschränke, Pulte etc.

**GAUGER & Co. AG.**

Zürich

Niklausstrasse 11 Telefon 26 17 55



**FRIGORIT KORK**

*mit gerauhter  
Oberfläche*

**Korksteinwerke AG  
Käpfnach-Horgen**

## **FRITZ GROB AG. ZÜRICH 8**

### **GIPSERARBEITEN**

Ausführung von: **Lochplatten für Ventilation und Akustik**  
**Ventilationskanäle in Trockenstuck**  
**Naturputze**

## **Steinbrüche**

### **und Marmorwerke Laufen**

**Cueni & Cie.  
Laufen**

Telephon 79077

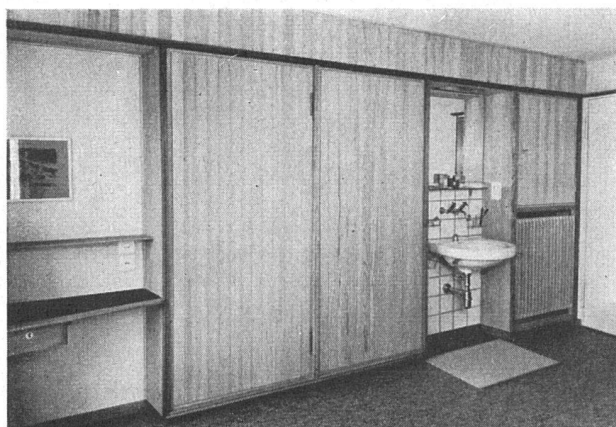
liefern in sämtlichen Materialien **alle Steinhauer- und Marmorarbeiten** wie: Mauersteine und Platten für Gartenanlagen, Sockel, Quader, Tür- und Fenstereinfassungen, Treppen- und Brunnenanlagen, Platten für Fassaden, innere Wandverkleidungen, Bodenplatten, Platten für Badezimmer, Schalteranlagen, Cheminées und Möbel. Beste Referenzen zur Verfügung.

Baut mit

**NATURSTEIN**



- dem Werkstoff der Heimat



UMBAUTEN

NEUBAUTEN

INNENAUSBAU

LADENEINRICHTUNGEN

**Schreinerei-Genossenschaft  
Zürich**

Telephon 280570 - Kronenstraße 32



## Türdrücker- Garnituren

Verlangen Sie Muster und  
Preise

# BLASER

FRITZ BLASER & CIE. AG. BASEL  
BAU- UND MÖBELBESCHLÄGE

# BORSARI ÖLTANKS

aus Eisenbeton mit Glasausklei-  
dung bieten besondere Vorteile:  
Im Keller eingebaut, volle Aus-  
nützung des Raumes – Im Hof  
oder Garten unterirdisch erstellt,  
kein Rosten und kein Korrodieren.

**Heizöl-  
Tankanlagen** für Handel, Industrie, Geschäfts-  
häuser und Villen.

Erstklassige Referenzen.

**BORSARI & CO., ZOLLIKON-ZÜRICH**

Gegründet 1873 – Tel. (051) 24 96 18

**VETROFLEX ISOLIERUNG**

GLASFASERN AG.  
Verkaufsbüro: Zürich  
Nüscherstraße 30  
Tel. (051) 27 17 15

*alter nicht*



Gegen Ungeziefer  
und Fäulnis  
gefeilt  
anorganisch  
brennt nicht



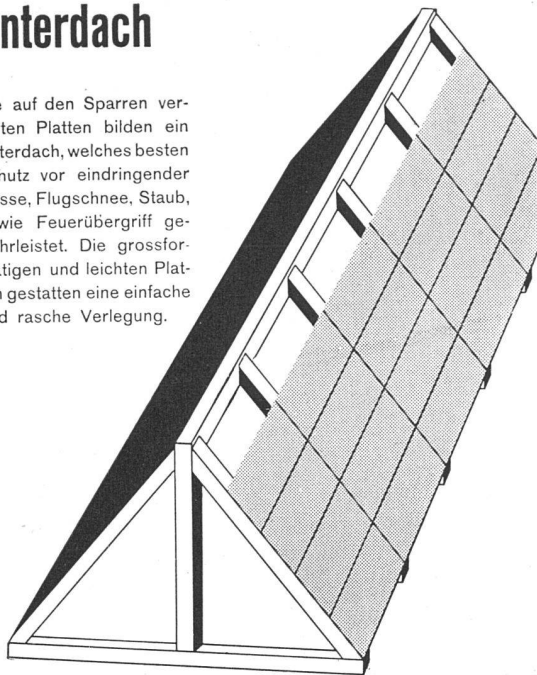

**Stahlfenster mit  
Spezialprofilen**



**Fabrik für Metallbauteile u. Verzinkerei**  
**Verwo AG Pfäffikon/Schwyz Tel. 055/27208**

## Unterdach

Die auf den Sparren verlegten Platten bilden ein Unterdach, welches besten Schutz vor eindringender Nässe, Flugschnee, Staub, sowie Feuerübergreif gewährleistet. Die grossformatigen und leichten Platten gestatten eine einfache und rasche Verlegung.



**Eternit**

ETERNIT AG NIEDERURNEN TEL. (058) 41555



**♀ Paul Eberth U.G. Zürich**

BELEUCHTUNGSKÖRPER

Bärengasse 25 / Talstrasse

Telephon 051 / 25 67 43



L'exécution d'installations modernes pour lumière, force et chaleur, ainsi que tous genres d'installations et fournitures pour téléphone et courant faible sont une

### QUESTION DE CONFIANCE

Projets et exécution selon les meilleures normes professionnelles par

**Hasler SA Berne**  
MANUFACTURE D'APPAREILS TÉLÉPHONIQUES ET DE PRÉCISION



© 5105T

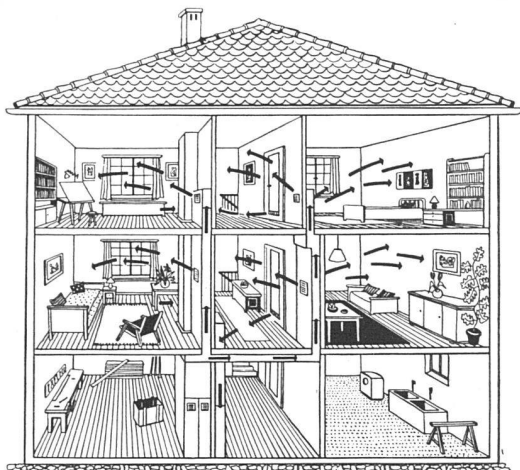


**TÜRSCHÖNER  
AUS CELLULOID**

**SCHLUND & CO.**  
CELLULOIDWAREN-FABRIK  
ZÜRICH-ALTSTETTEN

TEL. (051) 52 36 30





Für das Eigenheim, Einfamilienhäuser, Siedlungsbauten usw. wählen Sie mit Vorteil eine

### WARMLUFT-HEIZUNG

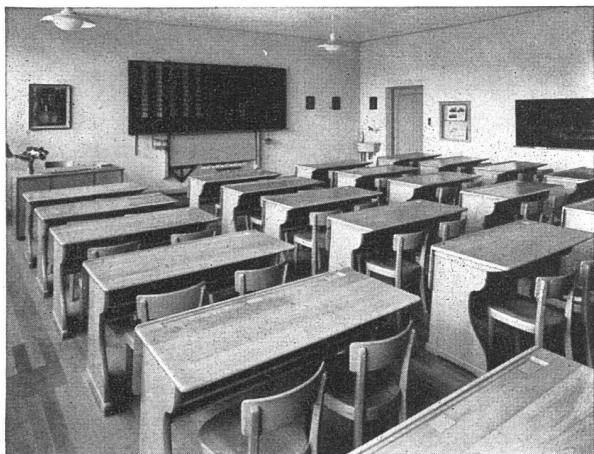
mit dem einzigartigen und

### NEUEN WARMLUFT-HEIZEINSATZ

**GRANUM** *domestic*

Auskunft erteilt:

**Granum S. A. Ofenfabrik Neuchâtel**



### Tische und Stühle

für Hotels, Restaurants, Tea-Rooms, Schulen,  
Kindergärten usw.

zählen zu unseren Spezialitäten

**F. TÜTSCH & CIE., Klingnau**

Stuhl- und Tischfabrik • Tel. (056) 51017 u. 51018

**Krefft**  
**Elektro**

Elektrokocher 31-62

Elektro-Tischherd 31-32

Elektro-Luxusherd L31-03

Diese Geräte sind vom Schweizerischen Elektrotechnischen Verein geprüft und zugelassen

Verlangen Sie unverbindlich Offerte

General-Vertretung

**S. A. FERROTECHNIK A.G.**  
Gellertstraße 14 BASEL Telefon: 061/20874

## TEPPICHE LINOLEUM

- umfassende Auswahl
- unverbindliche Beratung
- interessante Preise

Mit Fachfragen ins Vertrauenshaus

**Hettinger**

Basel Telefon (061) 24871  
vis-à-vis Stadttheater

Zürich Talacker 24, Tel. (051) 237786

**SURSEE**

*Wer Qualität will, notiert sich einen Herd der*

**SURSEE-WERKE AG.  
SURSEE**

AUSKÜNFTE DURCH DIE ELEKTROFACHGESCHÄFTE ODER DIREKT

**STEIB**

*Gepresste Profile*

J. & A. STEIB      BASEL 15

**VERNICOLOR**

**Wohnlichkeit**

ist nicht nur eine Frage des Grundrisses, sondern ebenso des Innen-Ausbaus. Dabei spielt die Farbe eine große Rolle. Den richtigen Farbton für Boden, Wände und Decken zu wählen, ist für Aufenthaltsräume in Spitälern, Schulen, Anstalten, Fabriken ebenso wichtig wie die zweckmäßige Farbgebung in industriellen Arbeitsräumen. – Wenn Sie sich für «Colour Conditioning» interessieren – und wie sollten Sie nicht? –, dann kann Ihnen ein Gedankenaustausch mit unserm Farbberater nützlich sein... ebenso die guten Vernicolorlacke und Farben.

**VERNICOLOR AG.**  
**Lack- und Farbenfabrik, Meilen**

**Terrasit**  
**EDELPUTZ**

*für Aussenfassaden und Innenräume*

**PREISWERT & DAUERHAFT**  
**Hans Zimmerli Mineralmahlwerk AG**  
Zürich 9/48, Hohlstr. 500, Tel. (051) 52 10 16

## Wettbewerb

zur Erlangung von Entwürfen für das neue

### Realschulhaus auf der Burg in Liestal

Der Gemeinderat von Liestal eröffnet diesen Wettbewerb unter den mindestens seit dem 1. Januar 1951 im Kanton Baselland niedergelassenen Architekten schweizerischer Nationalität.

Eingabefrist: 20. Dezember 1952.

Die Wettbewerbsunterlagen können von der städt. Bauverwaltung in Liestal ab 30. August (Modelle ab 27. September) gegen eine Depotgebühr von Fr. 30.— bezogen oder daselbst eingesehen werden.

Liestal, den 25. August 1952.

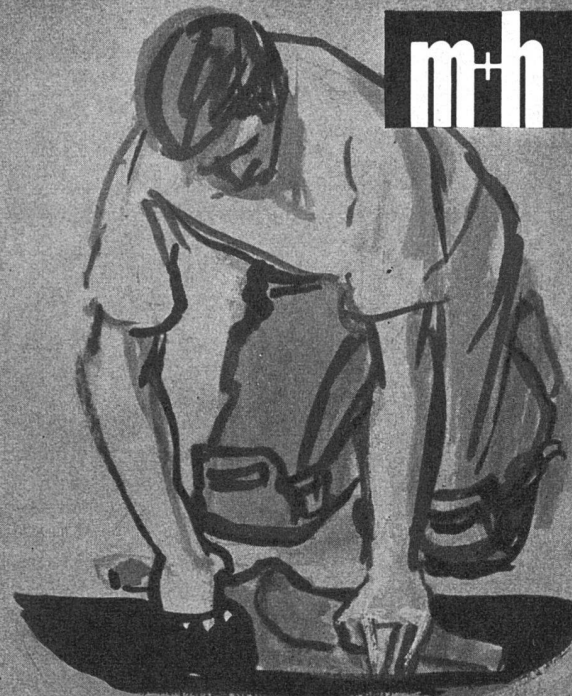
Der Gemeinderat



### Wir dienen Ihnen

als Handelsbank, die über eine gut ausgebaute Organisation verfügt und die bereit ist, Sie in allen bankmäßigen Fragen durch Auskunftserteilung und Mitarbeit zu unterstützen.—Wir sorgen für zeitgemäße und umsichtige Verwahrung und Verwaltung von Wertschriften und ganzer Vermögen und beraten Sie bei der Anlage verfügbarer Mittel.

SCHWEIZERISCHE  
**Bankgesellschaft**



Guss- und Walzasphaltbeläge

**MAURER & HÖSLI ZÜRICH**

Strassenbauunternehmung



### Muschelkalk «La Molière»

**ERNEST KUHNİ & CIE. S.A.**  
**GENÈVE**

Rue du Nant 4    Telephon (022) 6 61 45  
Werk in Mussillens b/Estavayer-le-Lac

liefern Steinhauerarbeiten in verschiedenen Ausführungen für Sockel, Quader, Tür- und Fenstereinfassungen, Treppenanlagen sowie Platten für Fassadenverkleidung. Beste Referenzen zur Verfügung





**«ROCOPON» - KUNSTHARZDISPERSION**  
 waschbar - wischfest - elastisch ..... und atmend!

Das **übertragende** neue Anstrichmaterial für Garagen, Industriehallen, Lagerlokale, Douchenräume, Wohnungen, Fassaden usw. Matt oder seidenglänzend, beruhigend für die Augen, Kondenswasser verhindernd! — In allen modernen Pastelltönen.

**ROTH + CO., Zentralschweiz. Lack- und Farbenfabrik GmbH., LUZERN** — Telefon (041) 334 44  
 Depots in **Lausanne-Sébeillon** — **Bern**, Kapellenstraße 5 — **Zürich**, Langstraße 187

**SANITÄRE ANLAGEN**  
**ZENTRALHEIZUNGEN**



**RUETZ + ISLER ZÜRICH**  
 VORMALS MOSCA & CO. ZÜRICH

Zürich 6, Universitätstraße 27      Telefon (051) 28 42 59



**Einladung** zur freien  
 Besichtigung der permanenten

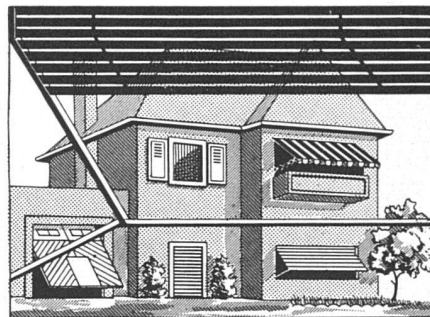
### **Baufach-Ausstellung in Zürich**

Talstr. 9 (Börsenbloc, vis-à-vis Hotel Baur au Lac), Tel. 27 38 26  
 Über 750 beteiligte Firmen aus der ganzen Schweiz

Gratis-Zustellung des Ausstellungs-Kataloges  
 Herausgeber des Baufach-Marken-Registers

### **Schweizer Baumuster-Centrale Zürich**

Geöffnet von 8.30–12.30 und 13.30–18.30  
 Samstag bis 17.00. Sonntags geschlossen



Wir liefern  
 Rolläden in Holz  
 und Stahl  
 Schrankrolläden  
 Jalousieläden  
 Holzrolltore  
 Kipp- und  
 Flügeltore  
 Sonnenstoren  
 Markisenanlagen

**E. TRABER & CO., GOLDACH (ST. G.)**  
 Rolladen- und Storenfabrik    Telefon (071) 4 28 12



### **P. Miller • Zürich 10** Gipsergeschäft

Nordstraße 352, Telefon 051 / 26 07 28

empfiehlt sich für

**Gipserarbeiten • Neubauten**  
**Umbauten und Reparaturen**



**LUMAR<sup>A</sup> BASEL**  
 Telefon (061) 3 16 87 - Kannenfeldstraße 22

Für Fabriken, Büros, Verkaufslöke, Schaufenster, Schulen, Kirchen,  
 Sportplätze und Anstrahlungen erweisen sich

### **ZEISS-Spiegelleuchten**

immer als vorteilhaft.

Lassen Sie sich unverbindlich und kostenlos Ihre Beleuchtungs-  
 projekte, auch für **Fluoreszenzbeleuchtung**, von uns ausarbeiten.

**SANITÄRE ANLAGEN · WARMWASSER-VERSORGUNGEN**

NORDSTRASSE 67  
 TELEPHON 280674

**FRITZ WITSCHI · ZÜRICH 6**

# Rolladen

aller Systeme

Rolljalousien · Schattendecken  
& Jalousieläden

**J. Sum**  
Rolladenfabrik Olten

## MAXIMA-TAPETEN

Die neue Qualitäts-Tapete für Großbauten und Siedlungen

abwaschbar, lichtbeständig, ausgiebig und billig  
3fache Rollen von 75 cm Breite und 15 m Länge

W. WIRZ-WIRZ AG., BASEL - BERN - LAUSANNE

### Hans Wenzinger

Obere Zäune 20

Zürich 1

Zentralheizungen  
Sanitäre Anlagen



### Kitchen-Aid

*spült  
wäscht  
trocknet  
Ihr Geschirr  
vollautomatisch*

J. Bornstein AG.

ZÜRICH · Talacker 41 · Telefon 051 / 27 80 99

Millimeter-  
Lichtpaus- und  
Paus-

**papiere**

**aerni-leuch, bern**

FABRIKATION TECHNISCHER PAPIERE

### Bodmer-Öfen und Cheminées

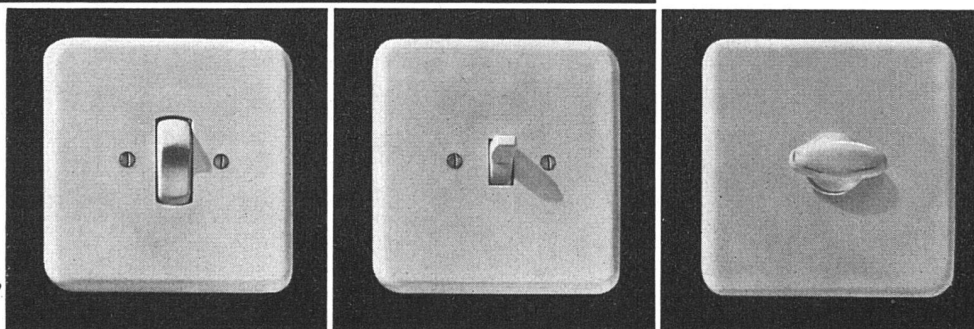


haben sich immer vorzüglich  
bewährt. Reichhaltige Aus-  
wahl. Alle Hafnerarbeiten und  
Ofenreparaturen. Neue und  
antike Kachelöfen. Elektr. Ak-  
kumulieröfen für Nachtstrom.  
Bitte Prospekte verlangen!

**Carl Gustav Bodmer & Co., Ofenfabrik**

Zürich Seefeld, Holbeinstraße 22 - Telefon 34 12 73

Neuzeitliche Schalter und Steckdosen für Unterputzmontage  
Adolf Feller AG. Horgen, Fabrik elektrischer Apparate



*Feller*



## GLASSEIDE-MATTEN

langfaserig, mineralisch  
elastisch, vibrationsfest

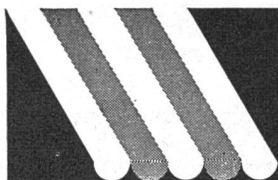
Bewährter Schall- und Wärmeschutz  
für Böden, Wände, Strahlungsheizung

### CAVIN & CO • ZÜRICH 1

Glasspinnerei

Talstr. 62 • Tel. (051) 271190

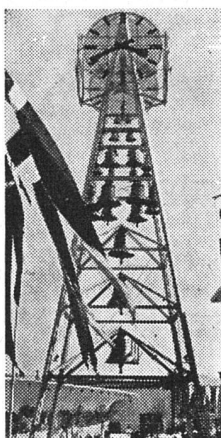
Fabrik in Adliswil  
Gegründet 1934



Die Spezialfirma  
für  
Sonnenschutz

Karl Wilhelm  
Zürich 7  
Zeltweg 74a  
Tel. 24 70 77

Flex-Jalousien  
Rolladen  
Jalousieladen  
Sonnenstoren



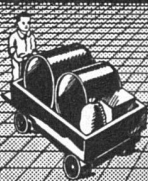
Glockengießerei  
Rüetschi AG., Aarau

Kirchenglocken  
Neuanlagen  
und Reparaturen  
Statuen-  
und Bildguß

Glockenturm  
Schweiz. Landesausstellung  
Zürich 1939

## TRAVERS

HOCHDRUCK-STAMPF-ASPHALT-PLATTEN



das beste Material  
für  
stark beanspruchte  
Fabrikböden



**BAUBEDARF ZÜRICH AG.**  
ZÜRICH

## HEINRICH LIER

HEIZUNGS-INGENIEUR SIA

Spezialfirma für

Projektierung und Ausführung von  
Heizungsanlagen aller Systeme

**ZÜRICH 4** Telephon 52 23 50, Badenerstraße 444

# Hensel & Co.

bekannt für Qualität

Elektrotechnische Anlagen

Zürich 6, Beckenhofstraße 62, Tel. 26 17 44

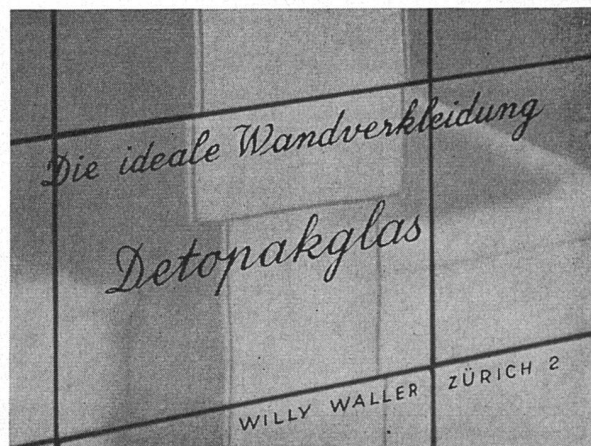
## GRANIT UND MARMORARBEITEN

Granit und Marmor von Castione  
Tessiner Granit hell und dunkel -  
Urner Granit

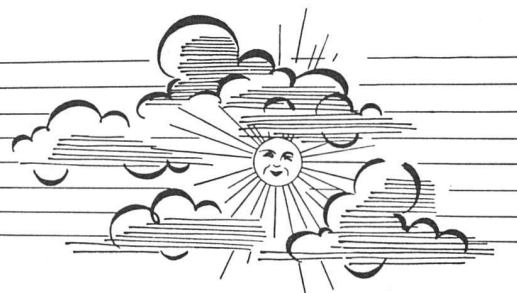
**M. ANTONINI & CO., BELLINZONA**

Schweizerische Granitwerke

Gegründet 1865







Une utilisation rationnelle de l'air et de la chaleur, un juste dosage de l'humidification et du séchage de l'air, la création d'un état de bien-être constant, telles sont les caractéristiques de nos **installations de ventilation et de conditionnement d'air**. – Les installations de ventilation STÄFA créent un air salubre dans nombre d'hôtels, restaurants, bâtiments publics et d'administration, hôpitaux, fabriques et ateliers. – Consultez-nous, nous vous conseillons volontiers.

**VENTILATION S.A., STÄFA** Téléphone (051) 93 01 36

Spécialiste dès 1890 pour ventilateurs et installations aérotechniques

Représentant pour la Suisse romande: R. Sonderegger, ing., 32, route de Blonay, Vevey - Tel. (021) 5 27 06

CHAVANNES

**FÜR SIE EINE GARANTIE**

Für Ihre Kunden volle Zufriedenheit!



Der Erfolg des neuen **Le Rêve-Herdes** wird durch seinen wachsenden Verkauf bestätigt.

Raten Sie Ihren Interessenten **Le Rêve-Herde** an, und Sie werden sich zufriedene Kunden schaffen... Welches Vergnügen auch, einen **Le Rêve** zu platzieren!... einmal angeschlossen, keine Sorge mehr!

Von immer gleichbleibender Qualität, machen ihn seine eleganten Formen und zahlreichen technischen Vorteile zu einem bemerkenswerten Kochherd!

**ELEKTRISCH-GAS-HOLZ UND KOHLE** Kombiherde: Holz-Kohle und Gaz oder Elektrisch Spültischkombination. Backofen-Rechaud.

*Le Rêve*

Ein « Le Rêve-Herd », das Kleinod der neuzeitlichen Küche!

Herdfabrik und Emaillierwerk AG., Genf-Acacias



Das fugenlose schöne Parkett für die moderne Bauweise und Raumgestaltung

warm • dauerhaft • bequem zu reinigen



**BAUWERK AG**

ST. MARGRETHEN/SG TEL. (071) 7 37 33

Printed in Switzerland

BUCHDRUCKEREI WINTERTHUR A.G.