

Zeitschrift: Das Werk : Architektur und Kunst = L'oeuvre : architecture et art
Band: 39 (1952)
Heft: 10: Architecture et art à Genève

Artikel: Groupe scolaire dans le Parc Geisendorf à Genève : G. Brera & P. Waltenspuhl, ing. SIA, architectes FAS, Genève
Autor: [s.n.]
DOI: <https://doi.org/10.5169/seals-30288>

Nutzungsbedingungen

Die ETH-Bibliothek ist die Anbieterin der digitalisierten Zeitschriften auf E-Periodica. Sie besitzt keine Urheberrechte an den Zeitschriften und ist nicht verantwortlich für deren Inhalte. Die Rechte liegen in der Regel bei den Herausgebern beziehungsweise den externen Rechteinhabern. Das Veröffentlichen von Bildern in Print- und Online-Publikationen sowie auf Social Media-Kanälen oder Webseiten ist nur mit vorheriger Genehmigung der Rechteinhaber erlaubt. [Mehr erfahren](#)

Conditions d'utilisation

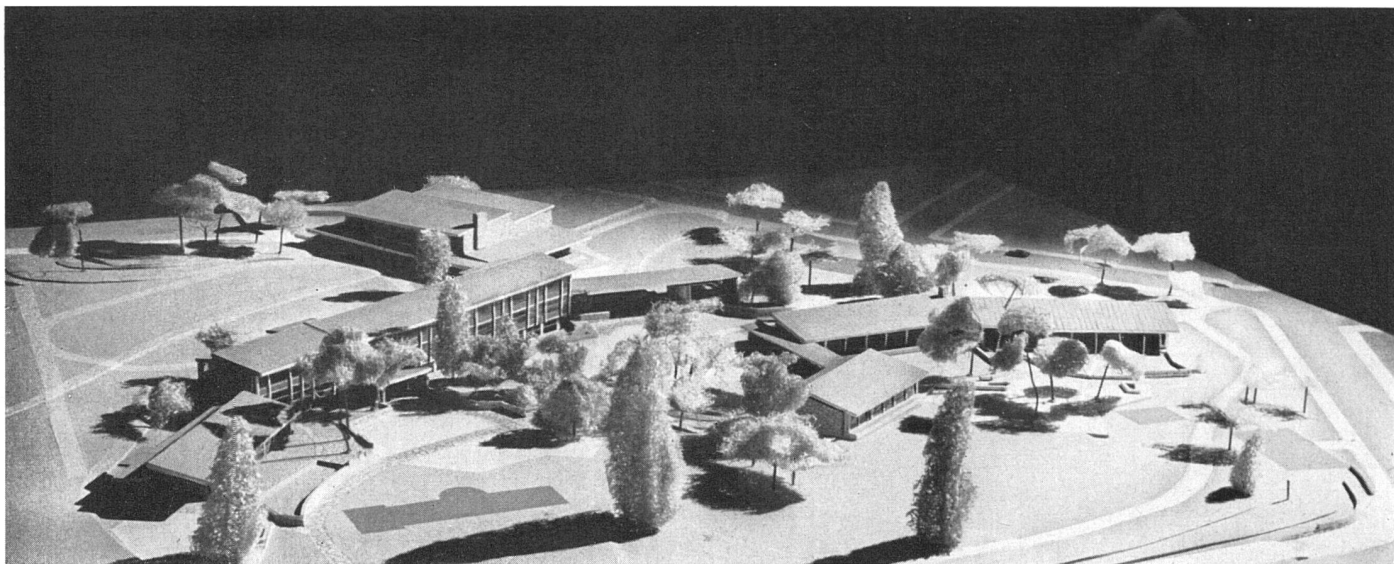
L'ETH Library est le fournisseur des revues numérisées. Elle ne détient aucun droit d'auteur sur les revues et n'est pas responsable de leur contenu. En règle générale, les droits sont détenus par les éditeurs ou les détenteurs de droits externes. La reproduction d'images dans des publications imprimées ou en ligne ainsi que sur des canaux de médias sociaux ou des sites web n'est autorisée qu'avec l'accord préalable des détenteurs des droits. [En savoir plus](#)

Terms of use

The ETH Library is the provider of the digitised journals. It does not own any copyrights to the journals and is not responsible for their content. The rights usually lie with the publishers or the external rights holders. Publishing images in print and online publications, as well as on social media channels or websites, is only permitted with the prior consent of the rights holders. [Find out more](#)

Download PDF: 22.02.2026

ETH-Bibliothek Zürich, E-Periodica, <https://www.e-periodica.ch>

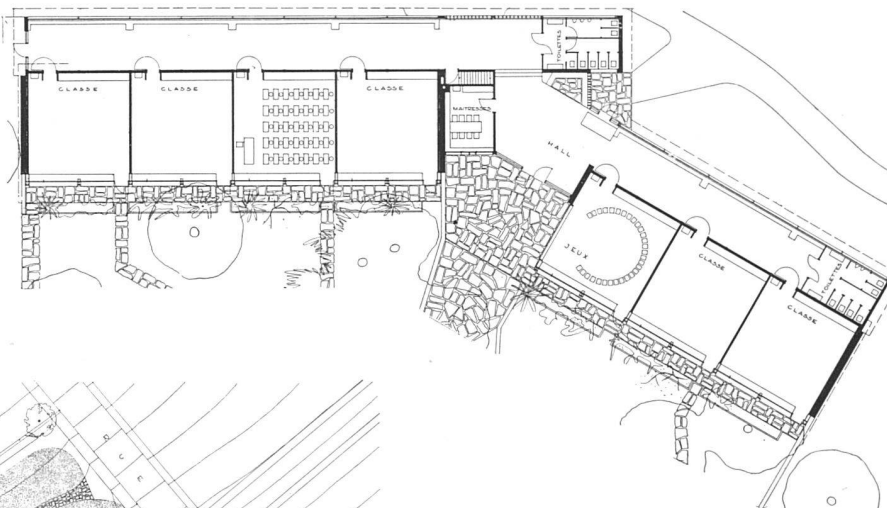
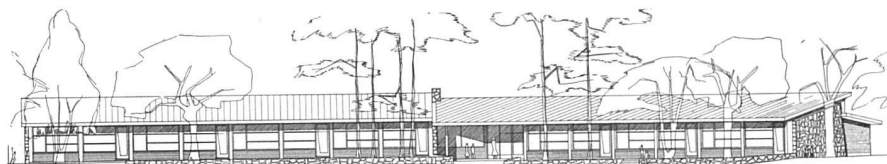


Maquette du projet définitif, vue prise du sud, à dr. l'école enfantine (en construction) | Modell der Gesamtanlage von Süden, r. die im Bau begriffene Kleinkinderschule | Model of the final scheme, at r. the nursery school (under construction)
Photo F. Bertrand, Genève

Groupe scolaire dans le Parc Geisendorf à Genève

G. Brera & P. Waltenspühl, ing. SIA,
architectes FAS, Genève

Ce groupe scolaire que la Ville de Genève se propose de réaliser dans un avenir prochain comprendra: une école primaire de 10 classes normales avec locaux annexes, et une vaste salle de gymnastique, une école enfantine de 6 classes avec salle de jeux (en construction), un pavillon pour classes spéciales avec atelier de travaux manuels destiné aux enfants retardés.



Projet de l'école enfantine 1:600, plan et façade (en exécution) | Grundriß und Fassade der Kleinkinderschule (in Ausführung) | Nursery school, floor plan and elevation

Plan de situation 1:2000, de g. à dr., école spéciale, école primaire, salles de gymnastique, appartement du concierge, école enfantine | Gesamtsituation | General lay-out

Coupe transversale de l'école enfantine 1:300 | Querschnitt Kleinkinderschule, doppelseitige Belichtung und Querlüftung | Cross section of nursery school

