

Zeitschrift: Das Werk : Architektur und Kunst = L'oeuvre : architecture et art
Band: 39 (1952)
Heft: 10: Architecture et art à Genève

Artikel: L'usine de la British American Tobacco Co Ltd. à Genève : 1950, Jean Erb, architecte FAS/SIA, Genève
Autor: [s.n.]
DOI: <https://doi.org/10.5169/seals-30286>

Nutzungsbedingungen

Die ETH-Bibliothek ist die Anbieterin der digitalisierten Zeitschriften auf E-Periodica. Sie besitzt keine Urheberrechte an den Zeitschriften und ist nicht verantwortlich für deren Inhalte. Die Rechte liegen in der Regel bei den Herausgebern beziehungsweise den externen Rechteinhabern. Das Veröffentlichen von Bildern in Print- und Online-Publikationen sowie auf Social Media-Kanälen oder Webseiten ist nur mit vorheriger Genehmigung der Rechteinhaber erlaubt. [Mehr erfahren](#)

Conditions d'utilisation

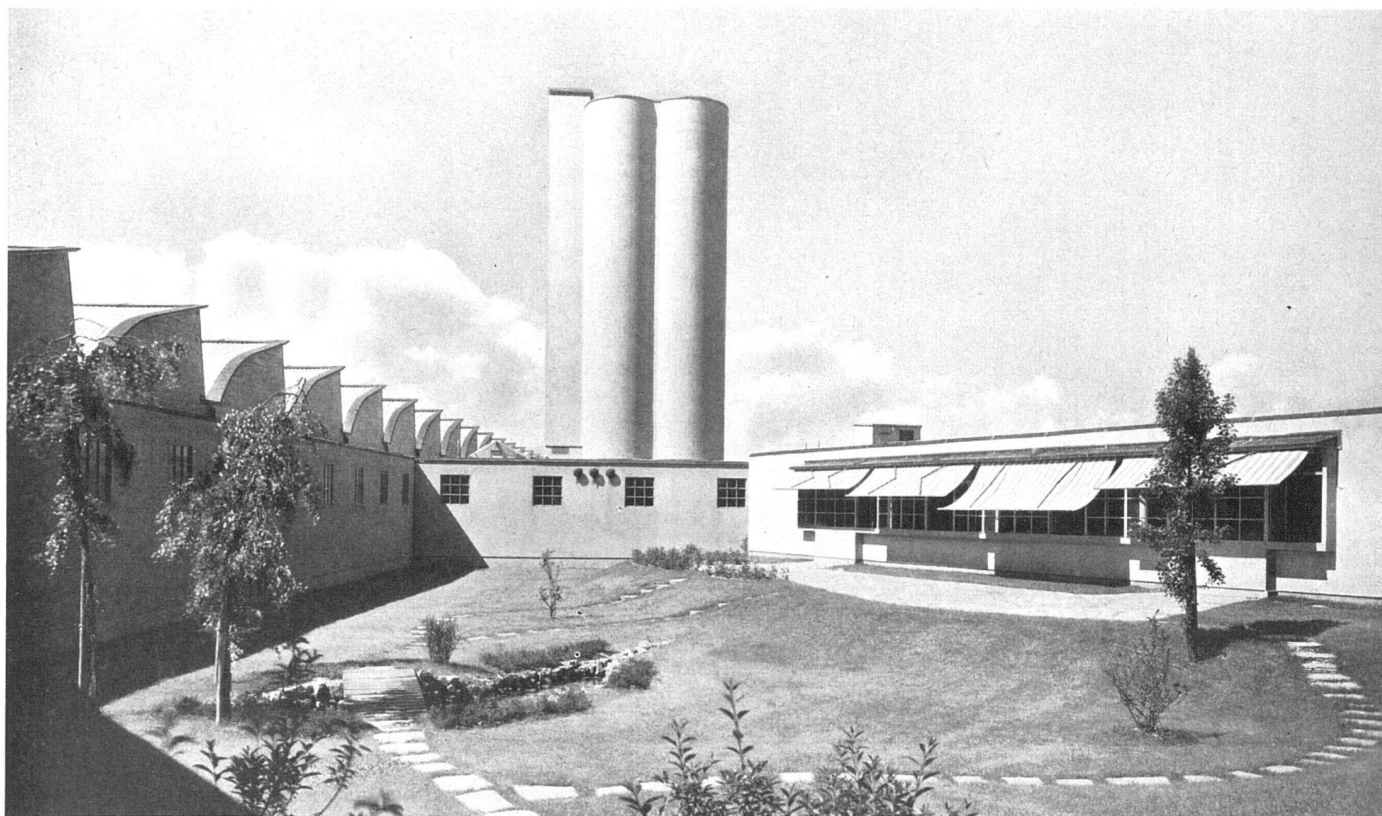
L'ETH Library est le fournisseur des revues numérisées. Elle ne détient aucun droit d'auteur sur les revues et n'est pas responsable de leur contenu. En règle générale, les droits sont détenus par les éditeurs ou les détenteurs de droits externes. La reproduction d'images dans des publications imprimées ou en ligne ainsi que sur des canaux de médias sociaux ou des sites web n'est autorisée qu'avec l'accord préalable des détenteurs des droits. [En savoir plus](#)

Terms of use

The ETH Library is the provider of the digitised journals. It does not own any copyrights to the journals and is not responsible for their content. The rights usually lie with the publishers or the external rights holders. Publishing images in print and online publications, as well as on social media channels or websites, is only permitted with the prior consent of the rights holders. [Find out more](#)

Download PDF: 04.04.2026

ETH-Bibliothek Zürich, E-Periodica, <https://www.e-periodica.ch>



*Cour de récréation, à dr. les réfectoires, à g. les ateliers, au fond la centrale thermique | Gartenhof, r. Kantine, l. Fabrikationshallen, i. Hintergrund
Wärmezentrale | Garden courtyard, at r. cafeteria, at l. manufacturing plant, in the back boiler house*

Photos: R. Seemann, Genève

L'usine de la British American Tobacco Co Ltd. à Genève

1950, Jean Erb, architecte FAS/SLA, Genève

Situation: Les nouveaux bâtiments de la B. A. T. ont été édifiés sur un terrain cédé par l'Etat de Genève sous le régime du droit de superficie. La forme générale de cette parcelle a été déterminée par le tracé des routes et voies ferrées prévues pour l'équipement ultérieur de la zone industrielle de La Praille-Acacias.

Organisation fonctionnelle: Rompant avec les conceptions généralement admises dans les constructions de l'industrie du tabac, avec la superposition des divers départements de fabrication sur plusieurs étages, la nouvelle usine de Genève se présente sur un seul plan, le cheminement s'avérant plus souple et plus rationnel.

Construction: Les sondages préliminaires avaient révélé un sol de consistance irrégulière, aussi les fondations ont-elles été réalisées par un réseau de pieux en béton, reliés entre

eux par des semelles en béton armé formant entretoise et sur lesquels ont été ancrés les piliers de la superstructure. Les sheds, également en béton armé, sont constitués par un voile articulé à la base et appuyés sur des meneaux préfabriqués, lesquels sont également articulés à leur base sur les sommiers transversaux. L'extrados des voûtes ainsi que les nœuds sont isolés avec des plaques de liège de 50 mm d'épaisseur. Les nœuds sont doublés de cuivre et les sheds sont couverts en éternit ondulé. Les vitrages des sheds sont doubles, le vide intérieur chauffé par serpentins, les parties ouvrantes, combinées pour l'intérieur et l'extérieur, sont manœuvrées pneumatiquement en série. Les façades, construites en béton, les meneaux étant préfabriqués, ont été isolées à l'intérieur et doublées d'une cloison. Toutes les fenêtres sont en chêne naturel et à double vitrage. Tous les locaux sont chauffés par rayonnement, système Crittall-Sulzer, complété par des installations de climatisation.

Vue à vol d'oiseau, à g. bâtiment d'administration et réfectoires | Fliegerbild, links Verwaltungsgebäude und Kantine | Bird's eye view, at l. administration building and cafeteria



Bâtiment d'administration, au fond département de la publicité | Verwaltungsgebäude, links Propagandaabteilung | Administration building, at l. publicity department

