

Zeitschrift: Das Werk : Architektur und Kunst = L'oeuvre : architecture et art
Band: 39 (1952)
Heft: 8: Moderne Architektur und Kunst in Westdeutschland

Artikel: Projekte
Autor: [s.n.]
DOI: <https://doi.org/10.5169/seals-30266>

Nutzungsbedingungen

Die ETH-Bibliothek ist die Anbieterin der digitalisierten Zeitschriften auf E-Periodica. Sie besitzt keine Urheberrechte an den Zeitschriften und ist nicht verantwortlich für deren Inhalte. Die Rechte liegen in der Regel bei den Herausgebern beziehungsweise den externen Rechteinhabern. Das Veröffentlichen von Bildern in Print- und Online-Publikationen sowie auf Social Media-Kanälen oder Webseiten ist nur mit vorheriger Genehmigung der Rechteinhaber erlaubt. [Mehr erfahren](#)

Conditions d'utilisation

L'ETH Library est le fournisseur des revues numérisées. Elle ne détient aucun droit d'auteur sur les revues et n'est pas responsable de leur contenu. En règle générale, les droits sont détenus par les éditeurs ou les détenteurs de droits externes. La reproduction d'images dans des publications imprimées ou en ligne ainsi que sur des canaux de médias sociaux ou des sites web n'est autorisée qu'avec l'accord préalable des détenteurs des droits. [En savoir plus](#)

Terms of use

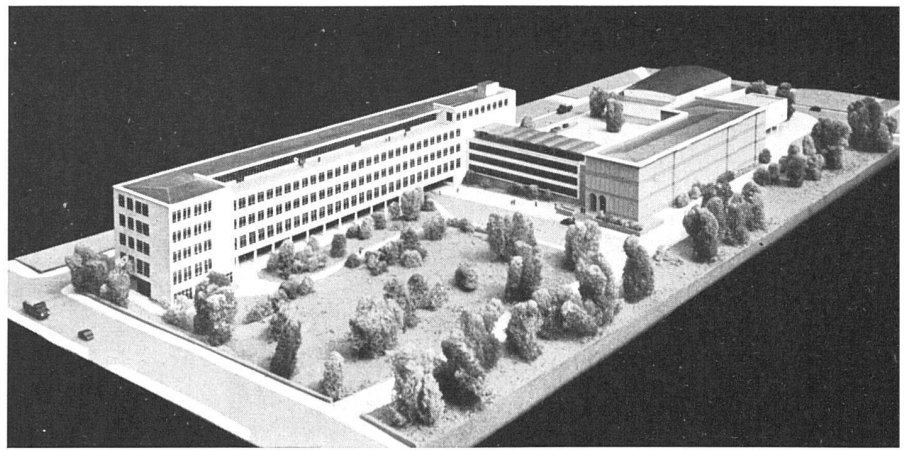
The ETH Library is the provider of the digitised journals. It does not own any copyrights to the journals and is not responsible for their content. The rights usually lie with the publishers or the external rights holders. Publishing images in print and online publications, as well as on social media channels or websites, is only permitted with the prior consent of the rights holders. [Find out more](#)

Download PDF: 01.02.2026

ETH-Bibliothek Zürich, E-Periodica, <https://www.e-periodica.ch>



Generalplan der Technischen Hochschule Stuttgart unter Wahrung großer zusammenhängender Grünflächen | Plan d'ensemble de l'Ecole Polytechnique | General lay-out of the Institute of Technology

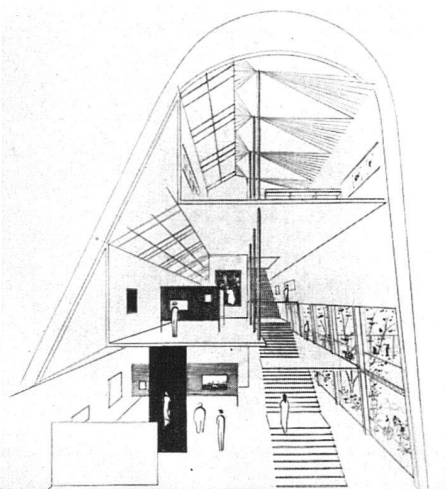


Wiederaufbau der Technischen Hochschule Stuttgart. Modell der ersten Ausführungsstufe
Prof. Dr. R. Döcker, Arch. BDA | Maquette de la première tranche d'exécution | Model of the first stage for immediate execution
Photo: G. Schwab, Stuttgart

Modell des Erweiterungsbaus der Städt. Frauenklinik Darmstadt (in Ausführung). Prof. Dr. O. Bartning, Arch. BDA | Maquette de l'extension de la clinique pour femmes | Model of women's clinic (under construction)

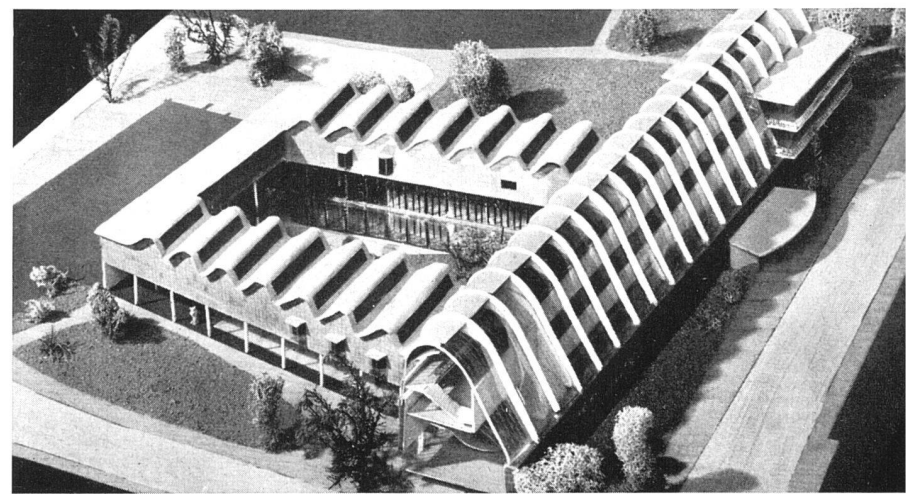
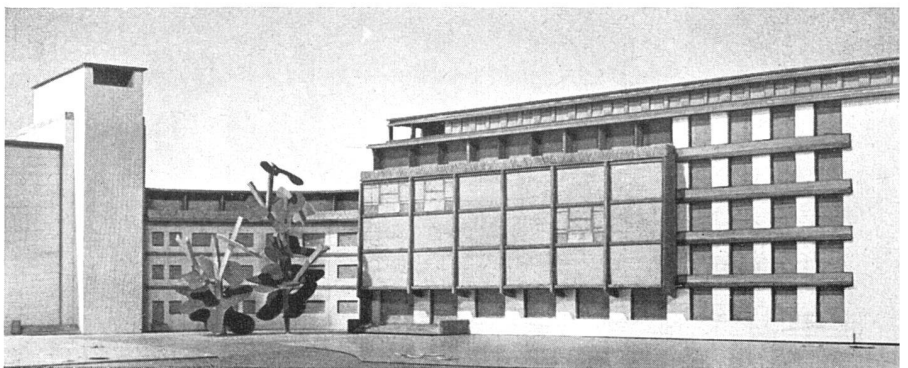
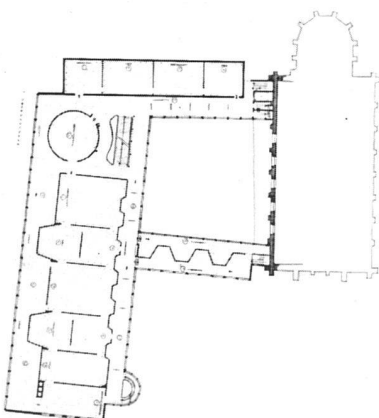
Projekte

Wiederaufbau des Wallraf-Richartz Museums Köln. Sechs Architekten waren eingeladen, Wiederaufbauvorschläge für das zerstörte Museum zu machen, nämlich: Dr. A. Abel (München), H. Bartmann (Darmstadt), D. Böhm & Sohn, E. Panzer, H. Schumacher, Prof. Dr. R. Schwarz (alle Köln). Prof. Schwarz erhielt den Auftrag zur Ausführung.



Querschnitt, Räume abgestuft mit Oberlicht
Coupe | Cross section

Erstes Obergeschoß (H. Schumacher) | Etage | Second floor



Wallraf-Richartz Museum Köln. Vorschlag Prof. D. Böhm & G. Böhm jun., Arch. BDA. Neuerartiger Vorschlag für Belichtung | Maquette du nouveau musée | Model of the new museum

Wallraf-Richartz Museum Köln. Vorschlag Hans Schumacher, Arch. BDA, Köln. Modell mit Minoritenkirche | Maquette du musée | Model of the new museum Photos: H. Schmölz, Köln

