

Zeitschrift: Das Werk : Architektur und Kunst = L'oeuvre : architecture et art
Band: 39 (1952)
Heft: 8: Moderne Architektur und Kunst in Westdeutschland

Artikel: Wohnbauten
Autor: [s.n.]
DOI: <https://doi.org/10.5169/seals-30265>

Nutzungsbedingungen

Die ETH-Bibliothek ist die Anbieterin der digitalisierten Zeitschriften auf E-Periodica. Sie besitzt keine Urheberrechte an den Zeitschriften und ist nicht verantwortlich für deren Inhalte. Die Rechte liegen in der Regel bei den Herausgebern beziehungsweise den externen Rechteinhabern. Das Veröffentlichen von Bildern in Print- und Online-Publikationen sowie auf Social Media-Kanälen oder Webseiten ist nur mit vorheriger Genehmigung der Rechteinhaber erlaubt. [Mehr erfahren](#)

Conditions d'utilisation

L'ETH Library est le fournisseur des revues numérisées. Elle ne détient aucun droit d'auteur sur les revues et n'est pas responsable de leur contenu. En règle générale, les droits sont détenus par les éditeurs ou les détenteurs de droits externes. La reproduction d'images dans des publications imprimées ou en ligne ainsi que sur des canaux de médias sociaux ou des sites web n'est autorisée qu'avec l'accord préalable des détenteurs des droits. [En savoir plus](#)

Terms of use

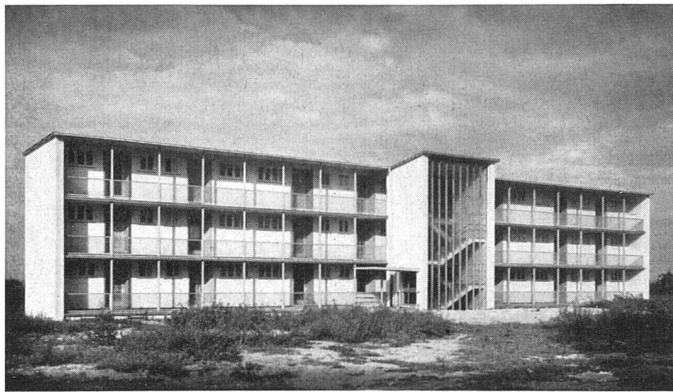
The ETH Library is the provider of the digitised journals. It does not own any copyrights to the journals and is not responsible for their content. The rights usually lie with the publishers or the external rights holders. Publishing images in print and online publications, as well as on social media channels or websites, is only permitted with the prior consent of the rights holders. [Find out more](#)

Download PDF: 16.01.2026

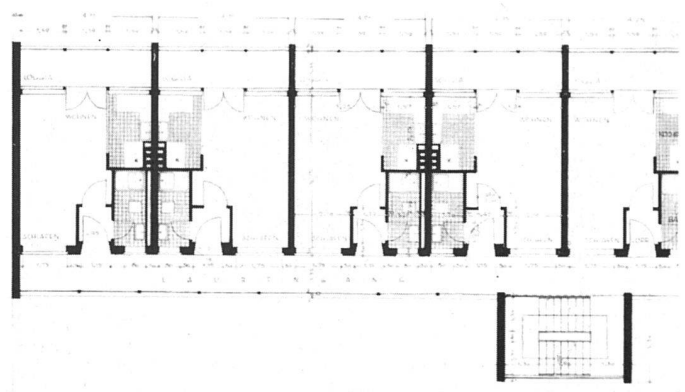
ETH-Bibliothek Zürich, E-Periodica, <https://www.e-periodica.ch>



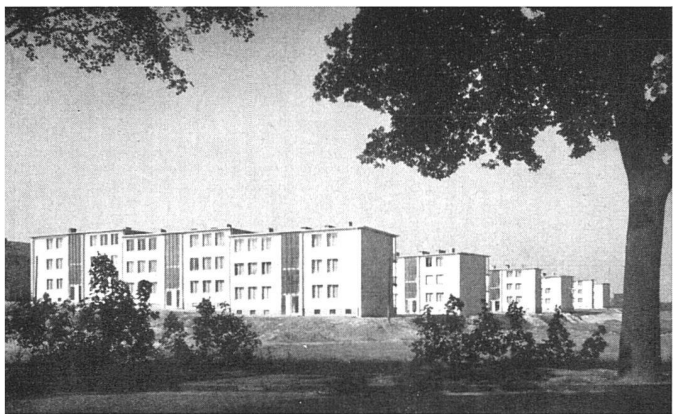
Siedlungshäuser an der Dhünnstraße von Südwesten | La colonie vue du sud-ouest | General view from south-west



Rückseite eines Laubenganghauses Dhünnstraße | Façade et galeries l'accès | East elevation with open corridor access



Wohnungsgeschoß Siedlung Dhünnstraße 1:300 | Etage de la colonie Dhünnstrasse | Typical floor plan of the Dhünnstrasse Apartments



Siedlung Reuterstraße von Osten | La colonie vue de l'est | General view from east

Die Ladenbauten längs der Reuterstraße | Les magasins côté Reuterstrasse | The shops on Reuterstrasse



Wohnbauten

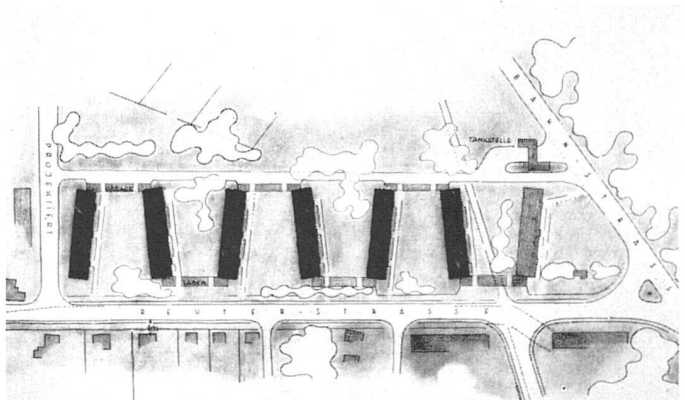
Zwei Siedlungen in Leverkusen

1949/51, Stadtbaurat Paul Seitz, Arch. BDA,
Mitarbeiter P. Granz, Arch., Leverkusen

Siedlung an der Dhünnstraße: Laubenganghäuser mit 54 Zweieinhalb-Zimmer- und 24 Anderthalb-Zimmer-Wohnungen, letztere für allein-stehende Frauen. Mit 70000 Einwohnern hat Leverkusen 5000 allein-stehende Frauen von über 35 Jahren.

Siedlung an der Reuterstraße: 108 Viereinhalb-Zimmer-Wohnungen mit Treppenhäusern.

Situationsplan der Siedlung Reuterstraße | Plan de Situation | Site-plan





Stirnsicht, im 1. Stock Aufenthaltsräume /
Vue latérale / Side elevation



Gesamtansicht von Nordwesten, im Hintergrund 8-geschossiger Bau /
General view from north-west

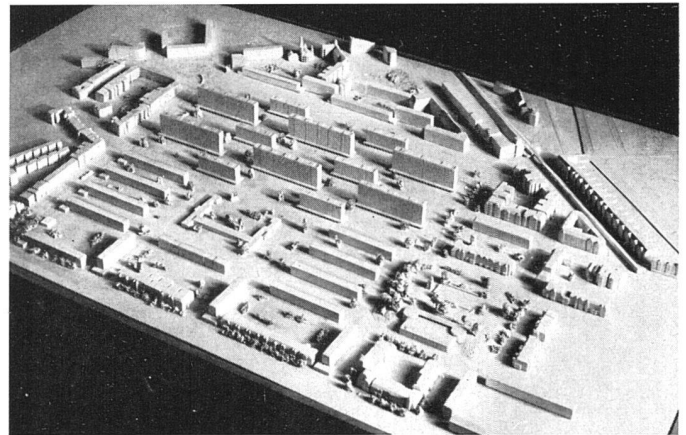
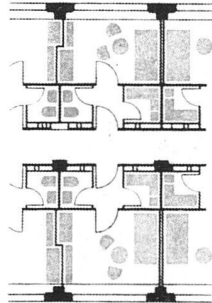
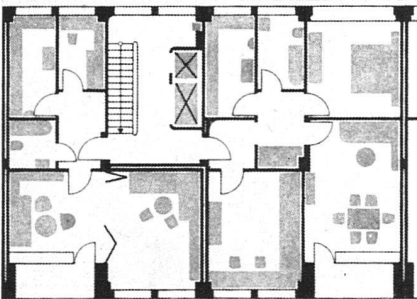
Photos: E. Scheel, Hamburg

Wohnhochhäuser am Grindelberg, Hamburg

*1949/51, Architektengemeinschaft B. Hermkes, B. Hopp & R. Jäger, R. Ladders, A. Sander, F. Streb, F. Trautwein,
H. Zeß, Architekten BDA. Bauherr: Gemeinnützige Siedlungs-AG., Hamburg*

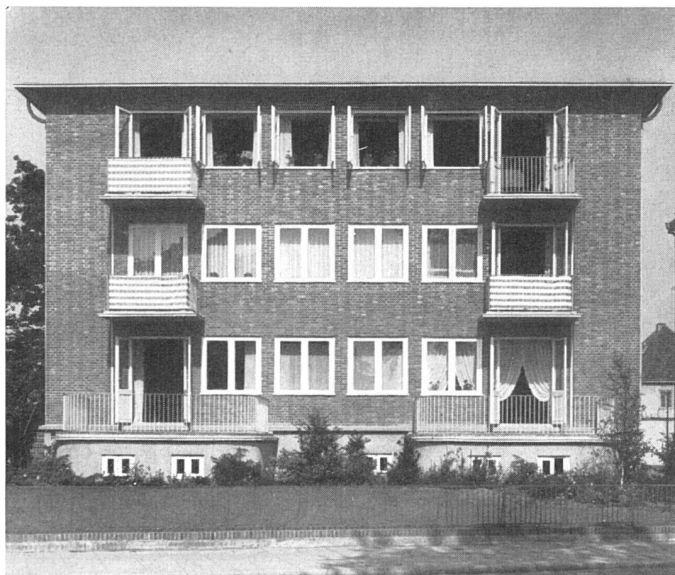
14-geschossige Wohnbauten, ursprünglich für die Britische Militärverwaltung geplant. Bebaute Gelände fläche 9%. Blockabstand 95 m

*Wohnungsgrundrisse 1:300, r. Bebauungsmodell / Plans d'un appartement;
à dr. Maquette / Typical apartment floorplans, at r. model*



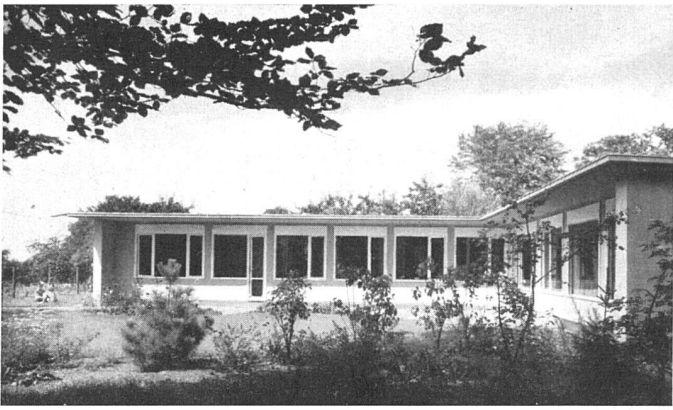
Zehnfamilienhaus in Bremen, 1948. Architekt BDA Armin Schöning /
Immeuble pour 10 familles / Ten family house

Photo: Stieckelmann, Bremen



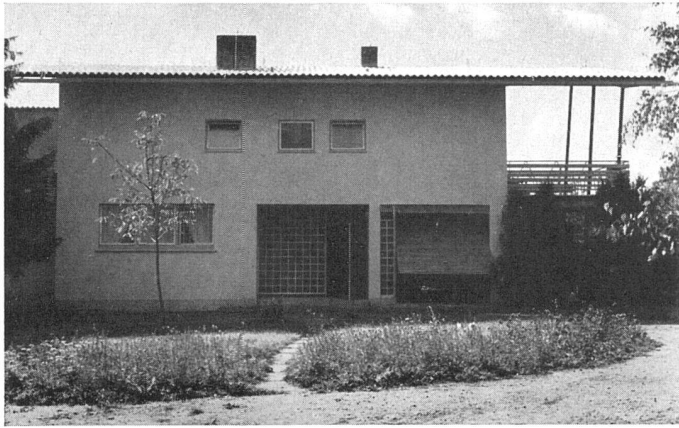
*Laubenganghaus in Frankfurt a. M., 1950. Prof. W. Hebebrand und
W. Schlempp, Arch. BDA / Immeuble à galeries d'accès / Apartment
block with open corridor access*





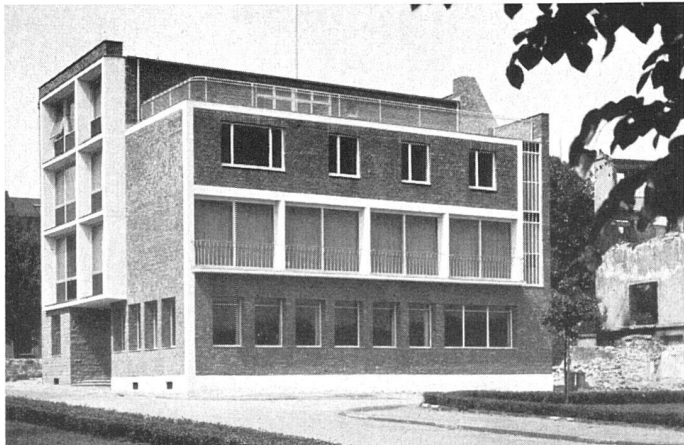
Arzthaus in Bonn, erdgeschossig. Stefan Leuer, Arch. BDA, Mehlem a. Rhein | Maison d'un médecin | A doctor's house

Landhaus bei Stuttgart, 1951, Prof. Rolf Gutbrod, Arch. BDA, & Denes Holder, Architekt, Stuttgart | Façade côté entrée | Entrance elevation



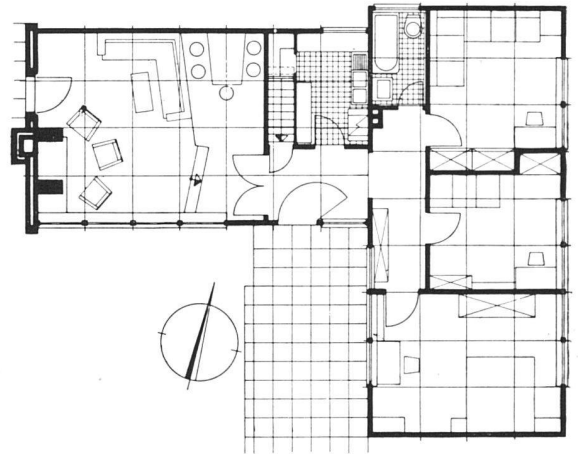
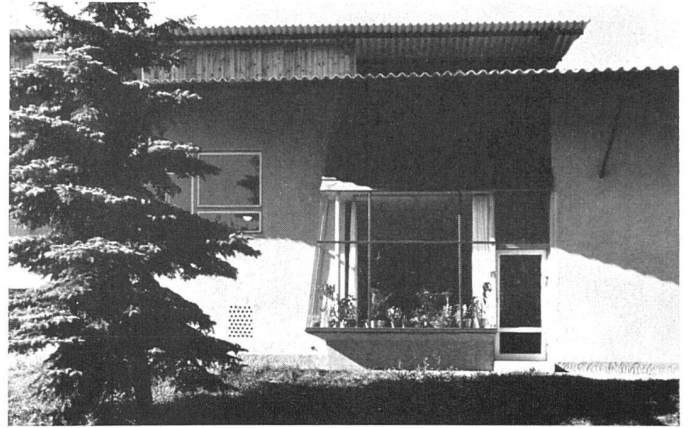
Einfamilienhaus in Tafelbauweise. Prof. G. Hassenpflug, Arch. BDA, Hamburg. Wandvollplatten 125×250 cm, verputzt. Eternitdach | Maison fait d'éléments préfabriqués | House made of prefabricated wall elements

Wohn- und Atelierhaus Karl Band, Architekt BDA in Köln, 1951 | Maison de l'architecte | The architect's house



Wohnraum | Grande salle | Living room Photo: H. Schmölz, Köln

Gartenfront mit Blumenfenster | Côté jardin | Garden elevation Photo: Fr. Lazi, jun., Stuttgart



Grundriß 1:200, Raster 125×125 cm | Plan de la maison | Ground floor plan

Arbeitsraum und Bibliothek | Bibliothèque | Library Photos: H. Schmölz, Köln

