

Zeitschrift: Das Werk : Architektur und Kunst = L'oeuvre : architecture et art
Band: 39 (1952)
Heft: 8: Moderne Architektur und Kunst in Westdeutschland

Artikel: Schulbau
Autor: [s.n.]
DOI: <https://doi.org/10.5169/seals-30264>

Nutzungsbedingungen

Die ETH-Bibliothek ist die Anbieterin der digitalisierten Zeitschriften auf E-Periodica. Sie besitzt keine Urheberrechte an den Zeitschriften und ist nicht verantwortlich für deren Inhalte. Die Rechte liegen in der Regel bei den Herausgebern beziehungsweise den externen Rechteinhabern. Das Veröffentlichen von Bildern in Print- und Online-Publikationen sowie auf Social Media-Kanälen oder Webseiten ist nur mit vorheriger Genehmigung der Rechteinhaber erlaubt. [Mehr erfahren](#)

Conditions d'utilisation

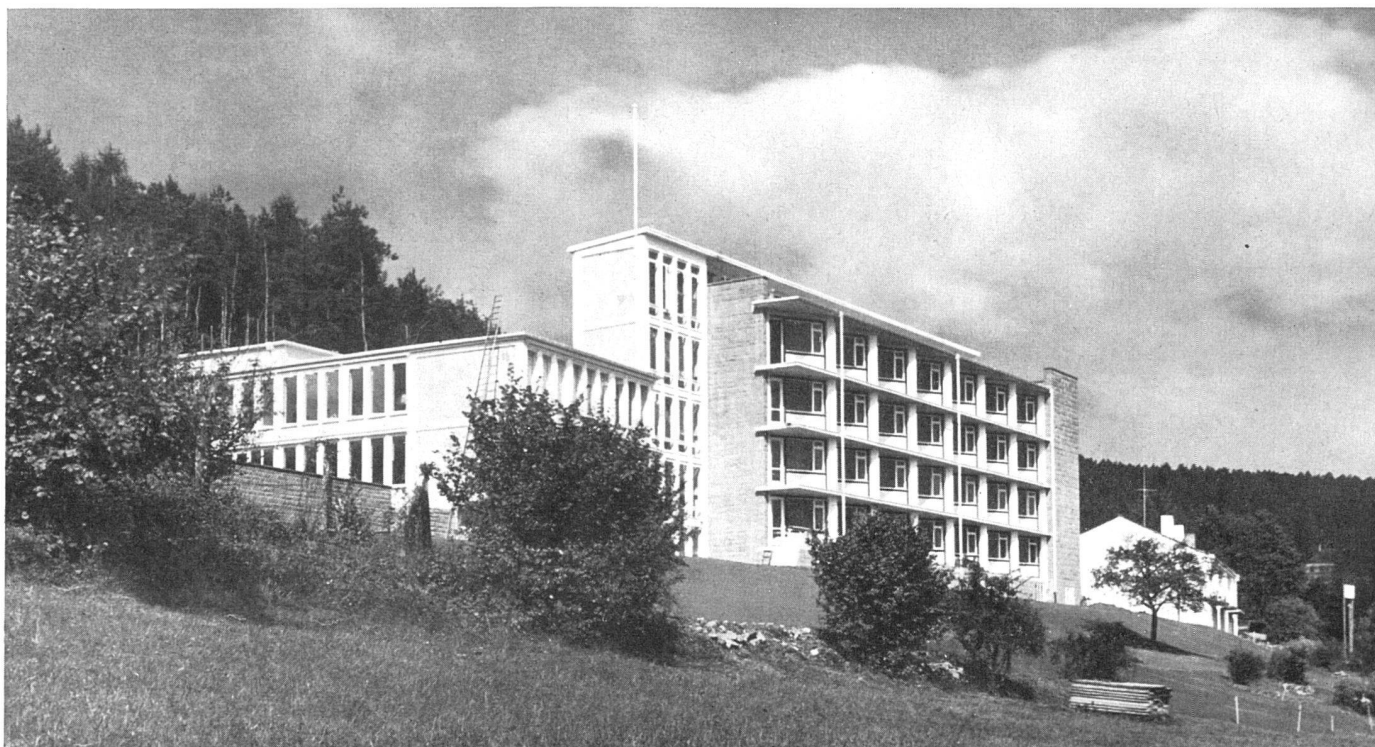
L'ETH Library est le fournisseur des revues numérisées. Elle ne détient aucun droit d'auteur sur les revues et n'est pas responsable de leur contenu. En règle générale, les droits sont détenus par les éditeurs ou les détenteurs de droits externes. La reproduction d'images dans des publications imprimées ou en ligne ainsi que sur des canaux de médias sociaux ou des sites web n'est autorisée qu'avec l'accord préalable des détenteurs des droits. [En savoir plus](#)

Terms of use

The ETH Library is the provider of the digitised journals. It does not own any copyrights to the journals and is not responsible for their content. The rights usually lie with the publishers or the external rights holders. Publishing images in print and online publications, as well as on social media channels or websites, is only permitted with the prior consent of the rights holders. [Find out more](#)

Download PDF: 19.01.2026

ETH-Bibliothek Zürich, E-Periodica, <https://www.e-periodica.ch>

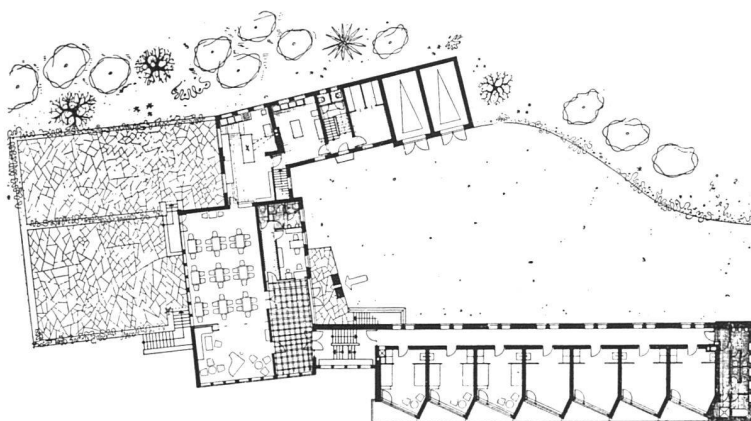


*Gesamtansicht von Süden, rechts der Wohntrakt / Vue d'ensemble prise du sud, à gauche le dortoir / General view from south, at left, the dormitory
Photo: Elisabeth Hast, Frankfurt a. M.*

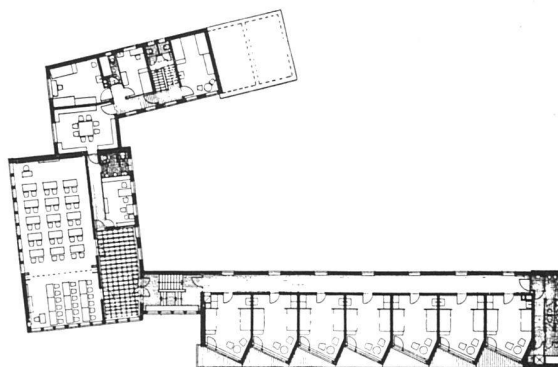
Gewerkschaftsschule in Lohr a. M.

1951, Arbeitsgemeinschaft Prof. W. Hebebrand & W. Schlempp, Arch. BDA, Frankfurt a. M.

Der Bau dient für Kurse der Industrie-Gewerkschaft Metall und kann 50 Teilnehmer beherbergen



Erdgeschoß 1:700, links Tagesräume mit Terrasse / Rez-de-chaussée, à gauche cantine et terrasse / Ground floor plan, at left, cafeteria and terrace



Erstes Obergeschoß, links Kursräume, oben Abwart, unten Schlafrakt / Premier Etage, à g. salles de lecture / Second floor, at l. lecture rooms, at r. dormitory

Schulbau

Auf die interessante Entwicklung des west-deutschen Schulbaus seit dem Kriege wurde bereits im Märzheft des WERK hingewiesen. Wir zeigten Arbeiten der Architekten A. Bayer, Prof. R. Büchner, H. Lahme und A. Leidl, J. Lehmbruck und G. Benninghofen, P. Seitz, Prof. G. Wilhelm. Wir kommen in einem späteren Heft auf diese Fragen zurück / Le lecteur trouvera dans le numéro du mois de mars de WERK un premier aperçu sur les très intéressantes constructions scolaires allemandes d'aujourd'hui / We refer the reader to the brief survey on the most interesting actual trends in German school design published in the march issue of WERK

Kleinschulhaus (im Bau) in Aischief. Prof. Günther Wilhelm, Arch. BDA, Stuttgart / Petite école (en construction) / Small school (under construction) Photo: Studio Dessecker, Stuttgart

