

**Zeitschrift:** Das Werk : Architektur und Kunst = L'oeuvre : architecture et art  
**Band:** 39 (1952)  
**Heft:** 6: Ferienhäuser

## Werbung

### Nutzungsbedingungen

Die ETH-Bibliothek ist die Anbieterin der digitalisierten Zeitschriften auf E-Periodica. Sie besitzt keine Urheberrechte an den Zeitschriften und ist nicht verantwortlich für deren Inhalte. Die Rechte liegen in der Regel bei den Herausgebern beziehungsweise den externen Rechteinhabern. Das Veröffentlichen von Bildern in Print- und Online-Publikationen sowie auf Social Media-Kanälen oder Webseiten ist nur mit vorheriger Genehmigung der Rechteinhaber erlaubt. [Mehr erfahren](#)

### Conditions d'utilisation

L'ETH Library est le fournisseur des revues numérisées. Elle ne détient aucun droit d'auteur sur les revues et n'est pas responsable de leur contenu. En règle générale, les droits sont détenus par les éditeurs ou les détenteurs de droits externes. La reproduction d'images dans des publications imprimées ou en ligne ainsi que sur des canaux de médias sociaux ou des sites web n'est autorisée qu'avec l'accord préalable des détenteurs des droits. [En savoir plus](#)

### Terms of use

The ETH Library is the provider of the digitised journals. It does not own any copyrights to the journals and is not responsible for their content. The rights usually lie with the publishers or the external rights holders. Publishing images in print and online publications, as well as on social media channels or websites, is only permitted with the prior consent of the rights holders. [Find out more](#)

**Download PDF:** 04.04.2026

**ETH-Bibliothek Zürich, E-Periodica, <https://www.e-periodica.ch>**

# STEINER

Bauschreinerei  
Möbelfabrik

# STEINER

Spezialfabrik für Laden- und  
Schaufensterausbau

# STEINER

Zürich 50  
Hagenholzstraße 60

# STEINER

Telefon  
46 43 44

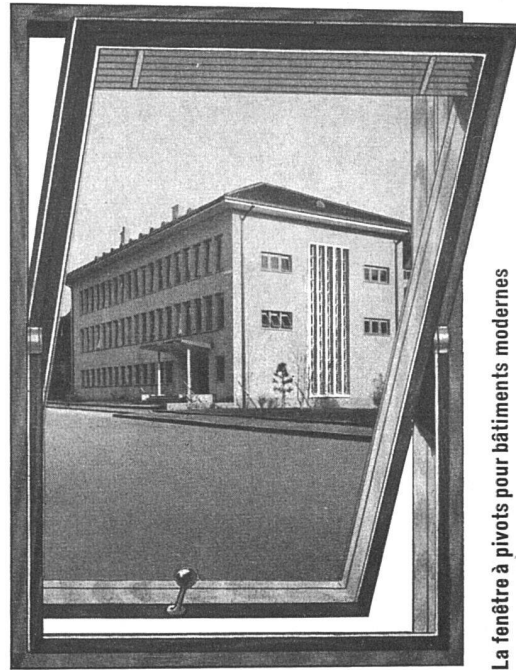
# STEINER

Verlangen Sie  
unverbindliche Beratung

# STEINER

beste Referenzen  
stehen Ihnen zur Verfügung

# STEINER



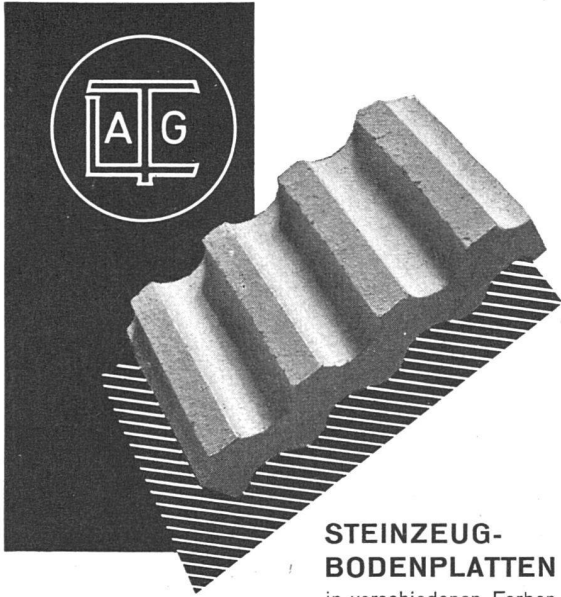
La fenêtre à pivots pour bâtiments modernes

Double vitrage pivotant avec store vénitien de

**Carda**  
Fenêtre GUYOT

**J. GUYOT S.A.**  
Téléphone (021) 5 25 35  
LA TOUR DE PEILZ

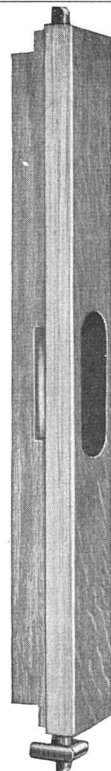
SUISSE ALLEMANDE: ERNST GÖHNER AG ZÜRICH



**STEINZEUG-  
BODENPLATTEN**  
in verschiedenen Farben

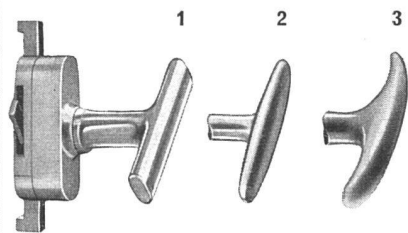
**FEUERFESTE  
PRODUKTE**

**TONWERK LAUSEN AG**



## BASCULE ABEL

Ein verdeckt montierter  
**Präzisions-Verschluß.**  
Äußerst solid, rostfrei,  
bequem und formschön.  
Für 1- und 2-flüglige Fenster.



Bezug durch den  
Eisenwarenhandel

**WAGNER**

**WAGNER AG. WALDSTATT**  
Schweizer Baubeschläge  
Tel. (071) 5 11 69 oder (051) 92 04 00

*Mit oder ohne Stopfbüchse?*



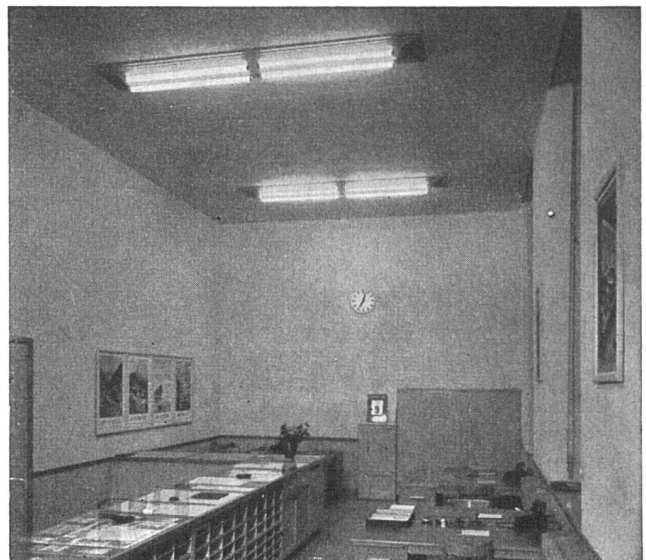
Neu: Ständige Lauf- und Drehrichtungskontrolle durch Schauglas. Pat. ang.

Beide Ausführungsarten haben bestimmte Vorteile. Daher bauen wir

# Umwälzpumpen

für Zentralheizungen sowohl mit Stopfbüchse als auch stopfbüchsenlos

**PUMPENBAU BRUGG K. RÜTSCHI**  
TELEPHON (056) 4 13 31

Freudiges und produktives Arbeiten mit der  
**FLUORESZENZ - LEUCHE**  
Für alle Ihre Beleuchtungsfragen stehen wir Ihnen jederzeit gerne zur Verfügung.



**Karl Gysin & Co. Basel**

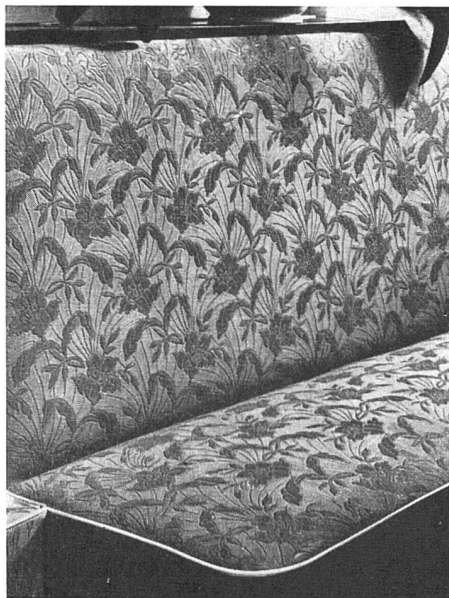
**FABRIK TECHNISCHER LEUCHTEN**

Lothringerstraße 30    Telefon (061) 3 78 64



**FABRILITE - BROCATAN**

abwaschbar - brennt nicht



(siehe Muster Werk Nr. 12, 1951)

**Idealer Möbelstoff**

Vereinigt die Vorteile von Stoff und Leder  
Unverbindliche Bemusterung durch

**AUTOLAC AG., GENÈVE**

6 rue de la Flèche

ges. gesch.

**Ernst URINOIRS**

Einfache Reinigung  
Ohne Wasserspülung  
geruchlos  
Trocken-  
Desinfektions-  
verfahren

**F. ERNST, ING. AG. ZÜRICH**

Weststr. 50/52    Telefon (051) 33 60 66

*Fenster*



*Kiefer Zürich*

**m+h**



Holz- und Steinpflästerungen

**MAURER & HÖSLI ZÜRICH**

Strassenbauunternehmung

**PORA**

ISOLIER-BETON

**BAUSTELLENGÜSSE**

in Isolierbeton mit  
Raumgewicht 350 bis 1400 kg/m<sup>3</sup>

**GARANTIERT SCHWINDFREI**

Ausgezeichnete Wärmeisolierung. Große  
Gewichtseinsparung. Kann im Dachgefälle  
abgezogen werden und ersetzt somit den  
Gefällsbeton, daher die

**IDEALE  
FLACHDACHISOLIERUNG**

Technische Beratung  
Offerten und Ausführung durch die

**PORA AG., MÜHLEHORN (GL)**

Telephon (058) 4 34 36



**ODAG**

**KÜHLSCHRÄNKE**

*tausendfach bewährt  
immer mehr begehrt!*

*Royal*

Ein hochwertiges Schweizer-Fabrikat, welches die Ergebnisse einer über zehnjährigen Erfahrung in sich vereinigt.

**Modelle von 40, 50 und 60 Liter Inhalt  
Modelle für jede Einbaumöglichkeit**

Für jede Familie den geeigneten Kühlschrank!

Zu beziehen durch das Elektrofachgeschäft

**ROYAL CO. AG.** Zürich 32  
Kreuzplatz

Lausanne  
10, avenue Fraisse



**SBC**  
Aussteller

## *SchenkerStoren*

### Zürich

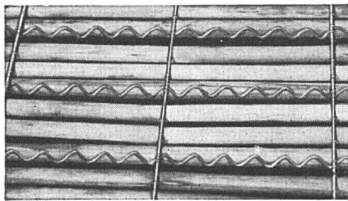
Telephon (051) 32 65 60

### Schönenwerd

Telephon (064) 3 13 52

### Knickarmstoren

Schaufenster-, Fenster- und Terrassenstoren

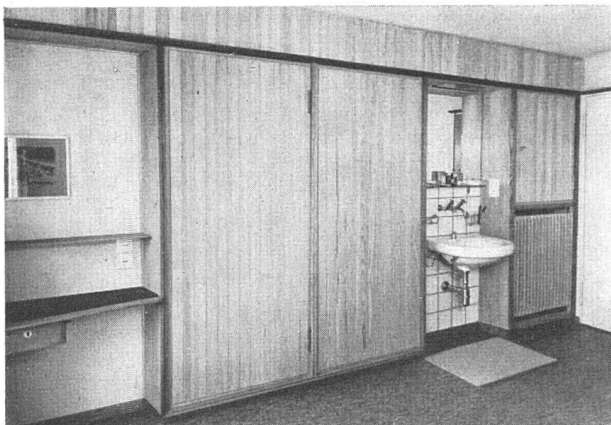


### «ALPHA» - Schilfrabitz

verhilft Gips- und Pflasterdecken zu vollständiger Ribfreiheit durch die Elastizität der Schilfrabitzmatte infolge der neuartigen Armierung.

**A. Hirt-Sturzenegger** Schilf- und Schilfrabitz-Weberei **Wil (St. G.)**

Tel. (073) 6 03 61



UMBAUTEN

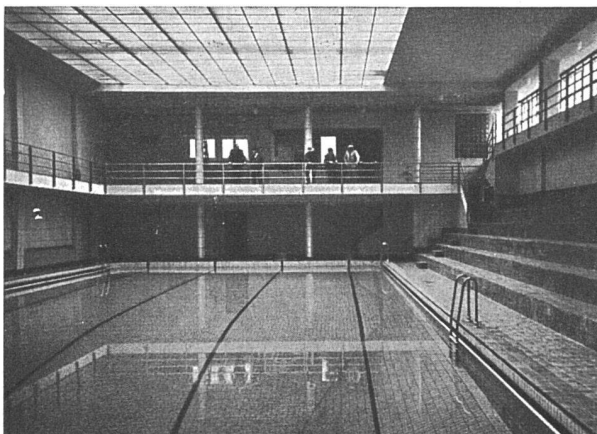
NEUBAUTEN

INNENAUSBAU

LADENEINRICHTUNGEN

## Schreinerei-Genossenschaft Zürich

Telephon 2805 70 - Kronenstraße 32



Neues Hallenschwimmbad Sommerleist Bern von Sinner & Beyeler, Architekten, Bern

## BERNHARD HITZ, USTER

Fugenlose SPRAY «LIMPET» ASBEST-

Akustik- und Schallschluckbeläge

Feuerschutzbeläge

Kondensations-Verhütungsbeläge

SPRAY «LIMPET» ASBEST-Akustikbeläge -  
310 m<sup>2</sup> - an den Decken, im neuen und alten Hallen-  
schwimmbad fugenlos aufgespritzt



## H. WOLFERMANN-NÄGELI / Eisen- und Metallbau

MÜRTSCHENSTR.-ALBULASTR. 16 ZÜRICH 9/48 TELEFON 051/52 44 12

Schaufensteranlagen – Schalteranlagen – Hauseingangspartien – Fenster für Büro- und Fabrikbauten in Eisen und Metall – Eisenkonstruktionen – Bau-schlosserarbeiten – Apparatebau – Garagetüren – Sonnenstorenanlagen – Eigenes Konstruktionsbüro – Beratung und Kostenvoranschläge unverbindlich



## Hunziker Söhne, Schulmöbelfabrik, Thalwil

Gegründet 1880

Telephon 92 09 13

**Schweizerische Spezialfabrik der Schulmöbelbranche**

Lieferung kompletter Schulzimmereinrichtungen, Schultische, Wandtafeln  
**Beratung und Kostenvoranschläge kostenlos**



## RENA-Schulhaus-Garderoben

aus Leichtmetall eloxiert, werden aus unsern Bauelementen auf jede Größe zusammengestellt:

als **Wandgarderoben**,  
als **Standgarderoben**,  
als **Schwenkgarderoben**.

Innert 2 Jahren wurden über 100 Schulhäuser mit RENA-Garderoben ausgerüstet.

Verlangen Sie bitte unsern Prospekt, die Detailblätter und Preisofferte.

**RENA-Bauspezialitäten AG., LUZERN**

Telephon (041) 2 86 80



gewährleistet die absolute und einwandfreie Lösung aller Abdichtungsprobleme im Hoch- und Tiefbau

**Kasp. Winkler & Co., Zürich 48**

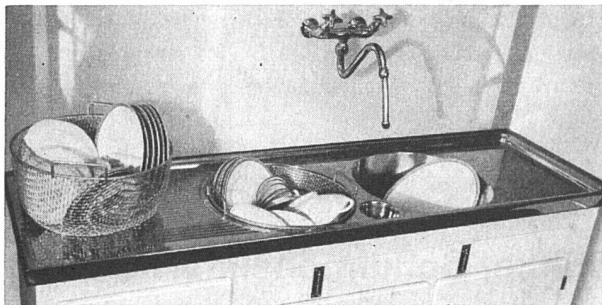
**FABRIK FÜR CHEMISCHE BAUSTOFFE**

Die im In- und Ausland patentierten

# Fresco

## SPÜLTISCHE

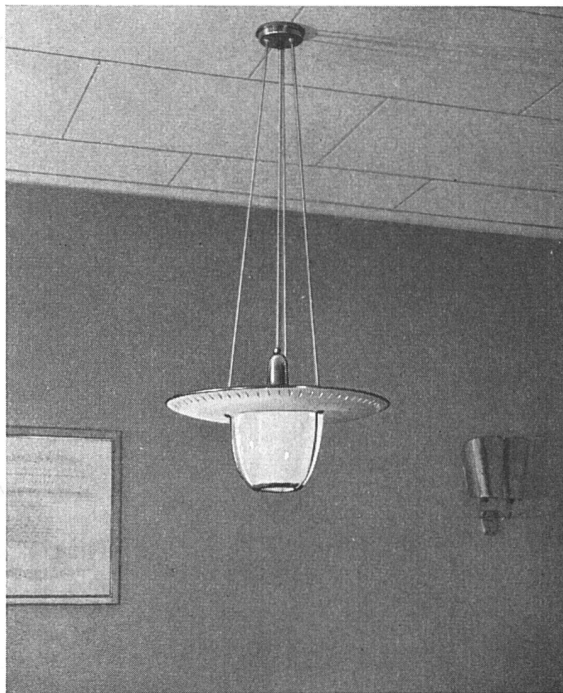
und Geschirrwäscheinrichtungen mit runden Becken, Hebelventilen und großem, separatem Ausguß machen die Küchen- und Office-Planung zur Freude und sichern Ihnen zufriedene Kunden.



**Für gute Installationen die richtigen Spültische!**

Kühlschrank-Kombinationen, Arbeits- und Abstellische in bewährten Ausführungen, alle Extra-Anfertigungen. Prospekte, Projekte und Beratung durch

**HANS EISINGER, BASEL**  
KÜHLSCHRANK- UND SPÜLTISCHFABRIK  
Grenzacherstraße 288 - Tel. (061) 2 27 96



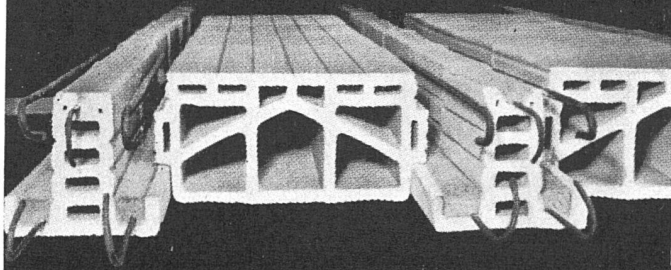
**♀ Paul Eberth U.S. Zürich**

BELEUCHTUNGSKÖRPER

Bärengasse 25 / Talstraße

Telephon 051 / 25 67 43

**Doppel**  **BALKEN**  
**DECKE**  
ganz aus gebrannten Tonelementen mit vorfabrizierten arm. Balken  
**W. LORETZ - BERN** - Gutenbergstr. 7, Tel. (031) 340 83



GLASFASERN AG.  
ZÜRICH  
UND LAUSANNE  
**VETROFLEX ISOLIERUNG**

*alter nicht*



Gegen Ungeziefer  
und Fäulnis  
gefeilt  
anorganisch  
brennt nicht

EE

# Krefft Elektro

Elektrokocher 31-62



Elektro-Tischherd 31-32



Elektro-Luxusherd L31-03



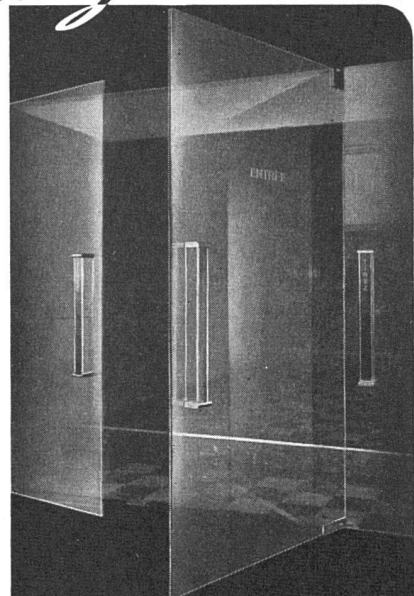
Diese Geräte sind vom Schweizerischen Elektrotechnischen Verband geprüft und zugelassen.

Verlangen Sie unverbindlich Offerte

General--Vertretung

**S.A. FERROTECHNIK A.G.**  
Gellerstraße 14 BASEL Telefon: 061/20874

# Ganzglastüren



Aus gehärtetem Sicherheitsglas

**J. BRÜLLMANN**  
*Söhne A.G.*

Die Spezialfirma für Ganzglastüren  
Zürich Telefon (051) 27 16 77  
Kreuzlingen Telefon (072) 8 23 26



## Türdrücker- Garnituren

Verlangen Sie Muster und  
Preise

**BLASER**

FRITZ BLASER & CIE. AG. BASEL  
BAU- UND MÖBELBESCHLÄGE

## TEPPICHE LINOLEUM

- umfassende Auswahl
- unverbindliche Beratung
- interessante Preise

Mit Fachfragen ins Vertrauenshaus



**Basel** Telefon (061) 2 48 71  
vis-à-vis Stadttheater  
**Zürich** Talacker 24, Tel. (051) 23 77 86

**Vitrofil**

**GLASSEIDE-MATTEN**

langfaserig, mineralisch  
elastisch, vibrationsfest

Bewährter Schall- und Wärmeschutz  
für Böden, Wände, Strahlungsheizung

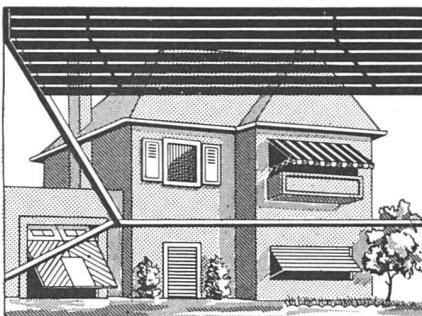
**CAVIN & CO · ZÜRICH 1**

Glasspinnerei

Talstr. 62 · Tel. (051) 271190

Fabrik in Adliswil

Gegründet 1934



Wir liefern

Rolladen in Holz  
und Stahl  
Schrankrolladen  
Jalousieläden  
Holzrolltore  
Kipp- und  
Flügelstore  
Sonnenstoren  
Markisenanlagen

**E. TRABER & CO., GOLDACH (ST. G.)**

Rolladen- und Storenfabrik Telephone (071) 4 28 12

Millimeter-  
Lichtpaus- und  
Paus-

**papiere**

**aerni-leuch, bern**

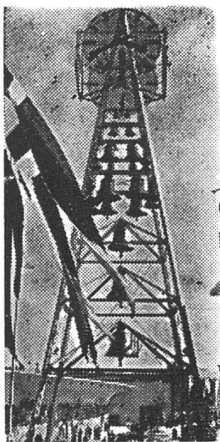
FABRIKATION TECHNISCHER PAPIERE

**Hans Wenzinger**

Obere Zäune 20

Zürich 1

**Zentralheizungen  
Sanitäre Anlagen**



Glockengießerei  
Rütschi AG., Aarau

Kirchenglocken  
Neuanlagen  
und Reparaturen  
Statuen-  
und Bildguß

Glockenturm  
Schweiz. Landesausstellung  
Zürich 1939

**Bodmer-Öfen und Cheminées**



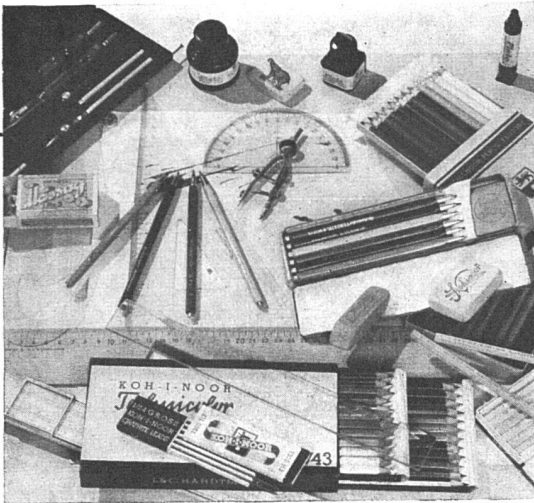
haben sich immer vorzüglich  
bewährt. Reichhaltige Aus-  
wahl. Alle Hafnerarbeiten und  
Ofenreparaturen. Neue und  
antike Kachelöfen. Elektr. Ak-  
kumulieröfen für Nachtstrom.  
Bitte Prospekte verlangen!

**Carl Gustav Bodmer & Co., Ofenfabrik**

Zürich Seefeld, Holbeinstraße 22 - Telephone 34 12 73

**LAMELLENSTOREN**  
solomatic  
**G**  
**GARAGETORE** **SUNNENSTOREN**  
**ROLLADEN GRIESSER**  
AADORF · BASEL · BERN · LUZERN · ST. GALLEN · ZÜRICH

**W. u. L. Zimmermann**  
BÜHNEN-BELEUCHTUNGEN  
Erlenbach b. Zsch.  
Tel. (051) 91 12 59



## Verantwortliche Aufgaben

verlangen erstklassige Behelfe  
wie die Erzeugnisse der Marke

**KOH-I-NOOR**  
L. & C. HARDTMUTH

die sich durch tadelloses Material und  
mustergültige Ausführung auszeichnen.

ERHÄLTlich BEI: POPYRIA AG.  
RAUTISTRASSE 11, ZÜRICH

**LIGNA AG.**

Fachgruppe KOH-I-NOOR L. & C. HARDTMUTH  
PRAHA - TSCHECHOSLOWAKEI



Besuchet unsere Ausstellung im Kongreßhaus, Zürich (14.  
bis 27. Juni), wo Sie alle unsere Erzeugnisse sehen können

Als

*Sonderpublikation*

des WERK-Verlags erscheint demnächst

## Frank Lloyd Wright

*60 Jahre lebendige Architektur*

EIN BILDBERICHT

herausgegeben von Werner M. Moser  
Architekt BSA/SIA, Zürich

Das Werk wird 100 Seiten umfassen mit 160  
Illustrationen, wovon 9 zum Teil doppelseitige  
Vierfarbender.

Preis sFr. 16.- + Porto. Zu beziehen in allen  
guten Buchhandlungen sowie beim WERK-  
Verlag in Winterthur.

Für *Deutschland* hat der Hermann Rinn-Verlag,  
München, Wittelsbacherplatz 2, Verlag und Aus-  
lieferung übernommen. Bezugspreis für Deutsch-  
land DM 16.-.

BESTELLSCHEIN

Der Unterzeichnende bestellt \_\_\_\_\_ Exemplar \_\_\_\_\_  
Sonderpublikation

FRANK LLOYD WRIGHT

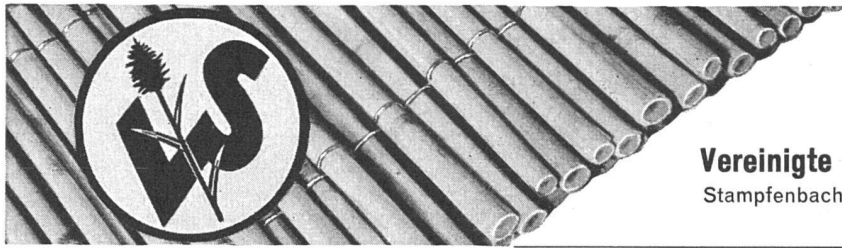
*60 Jahre lebendige Architektur*

und ersucht um Zustellung an untenstehende  
Adresse.

Name und Vorname

Genaue Adresse

Unterschrift:



## Schilfrohwewebe

der vorzügliche Putzträger

**Vereinigte Schilfwereien Zürich**

Stampfenbachplatz 1, Telephon (051) 28 43 63



## Quendoz, Erne & Cie., Zürich

Hardturmstraße 131  
Telephon (051) 25 17 30

vormals Müller, Quendoz & Cie.

GLAS- UND SPIEGELMANUFAKTUR

**Spezial-Abteilung:** Glasbeton-Oberlichter, begeh- und befahrbar, höchste Lichtdurchlässigkeit  
Fenster und Wände aus Glasbausteinen, wetterbeständig, hervorragende Isolation, feuerhemmend



**BELCO**

**Sanitäre Apparate AG**

Stauffacherquai 42 Zürich

Tel. (051) 23 86 60

## SANITÄRE APPARATE

in erstklassiger Ausführung und modernster Konstruktion



**COLORMAT**

Emulsionsfarbe für Innen- und Aussenanstriche

wetterfest

lichtecht

seit Jahren bewährtes Fabrikat

Telephonieren Sie (061) 3 59 26

**GYSIN & CO. BASEL**

SANITÄRE ANLAGEN · WARMWASSER-VERSORGUNGEN

NORDSTRASSE 67  
TELEPHON 280674

**FRITZ WITSCHI · ZÜRICH 6**



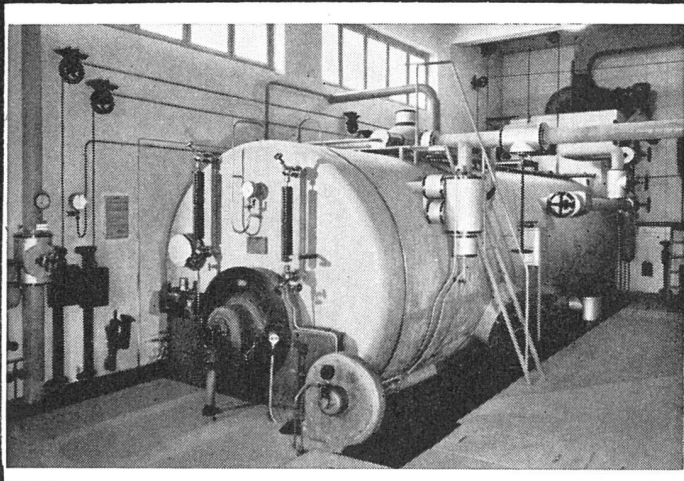
die Qualitätsplatte für

**Bau und guten Innenausbau  
anspruchsvolle Möbelteile**

Bezugsquellen: Bei Ihrem Händler

**NOVOPAN AG., KLINGNAU**

Telephon (056) 5 1335/36



Industriebedarf

Isolierungen

Kälte Wärme Schall

Filterhilfsmittel

**Schneider  
& Co.**



**Winterthur**



Das fugenlose schöne Parkett für die moderne Bauweise und Raumgestaltung



warm • dauerhaft • bequem zu reinigen

**BAUWERK AG**

ST. MARGRETHEN/SG TEL. (071) 73733

Printed in Switzerland

BUCHDRUCKEREI WINTERTHUR A.G.