

Zeitschrift: Das Werk : Architektur und Kunst = L'oeuvre : architecture et art
Band: 39 (1952)
Heft: 5: Geschäftshäuser

Artikel: Neues Statthalteramtsgebäude in Luzern : 1947/48, August Boyer und Moritz Raeber, dipl. Architekten SIA, Luzern ; Bauleitung : Kantonales Hochbauamt Luzern
Autor: [s.n.]
DOI: <https://doi.org/10.5169/seals-30230>

Nutzungsbedingungen

Die ETH-Bibliothek ist die Anbieterin der digitalisierten Zeitschriften auf E-Periodica. Sie besitzt keine Urheberrechte an den Zeitschriften und ist nicht verantwortlich für deren Inhalte. Die Rechte liegen in der Regel bei den Herausgebern beziehungsweise den externen Rechteinhabern. Das Veröffentlichen von Bildern in Print- und Online-Publikationen sowie auf Social Media-Kanälen oder Webseiten ist nur mit vorheriger Genehmigung der Rechteinhaber erlaubt. [Mehr erfahren](#)

Conditions d'utilisation

L'ETH Library est le fournisseur des revues numérisées. Elle ne détient aucun droit d'auteur sur les revues et n'est pas responsable de leur contenu. En règle générale, les droits sont détenus par les éditeurs ou les détenteurs de droits externes. La reproduction d'images dans des publications imprimées ou en ligne ainsi que sur des canaux de médias sociaux ou des sites web n'est autorisée qu'avec l'accord préalable des détenteurs des droits. [En savoir plus](#)

Terms of use

The ETH Library is the provider of the digitised journals. It does not own any copyrights to the journals and is not responsible for their content. The rights usually lie with the publishers or the external rights holders. Publishing images in print and online publications, as well as on social media channels or websites, is only permitted with the prior consent of the rights holders. [Find out more](#)

Download PDF: 28.11.2025

ETH-Bibliothek Zürich, E-Periodica, <https://www.e-periodica.ch>



Ansicht vom Löwengraben | Vue prise du Löwengraben | View from Löwengraben

Photos: O. Pfeifer SWB, Luzern

Neues Statthalteramtsgebäude in Luzern

*1947/48, August Boyer und Moritz Raeber, dipl. Architekten SIA, Luzern
Bauleitung: Kantonales Hochbauamt Luzern*

Situation: Der Bau ist Sitz der Statthalterämter Luzern-Stadt und Luzern-Land. Er liegt zwischen dem Gesellschaftshaus zum Schützen und dem Zentralgefängnis am Löwengraben, mit dem er zur Überführung der Untersuchungsgefangenen direkt verbunden ist. Die Arbeitsräume liegen nach Süd-Südost und sind so weit als möglich vom Verkehrslärm abgerückt.

Räumliche Organisation: Der dreigeschossige Hauptbau enthält im Erdgeschoß die allgemeinen Räume wie Anmeldung, Rechnungsbüro und Archiv. Im ersten Obergeschoß befinden sich die Büros für den Amtsstatthalter Luzern-Stadt, im zweiten die entsprechenden von Luzern-Land. Im Verbindungsbau sind Garage, Heizung und Zimmer für Wärter des Zentralgefängnisses untergebracht.

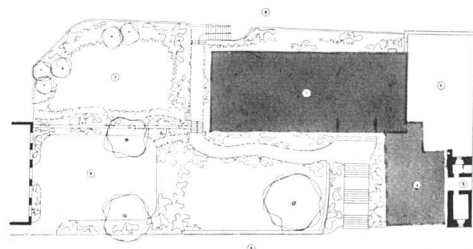
Konstruktion: Die Südfront der Obergeschosse ist eine Gerippwand in hellgrauen Betonpfeilern und Brüstungsfachern aus 12 cm Backsteinmauerwerk, das mit Kork isoliert und mit terrakottafarbenen Kunststeinplatten verkleidet wurde. Die übrigen Außenwände sind in Backstein

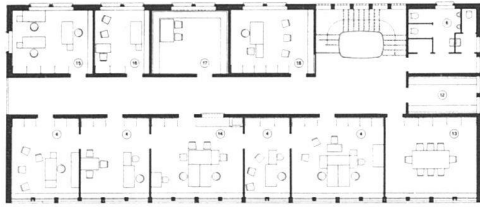
38 cm stark gemauert. Die armierten Geschoßdecken tragen als Zimmerböden Glasfasermatten, Blindböden und Eichenparkett. Die Gänge der Obergeschosse sind mit Makafloor und Inlaid, jene des Erdgeschosses mit Kunststeinplatten belegt. Mit letzteren ist auch die Treppe abgedeckt.

Baukosten: Die Kosten pro m³ umbauten Raumes betragen gemäß SIA-Normen Fr. 124.60 für den Hauptbau und Fr. 111.15 für den Verbindungsbau.

Situation 1:1200 | Situation | Site plan

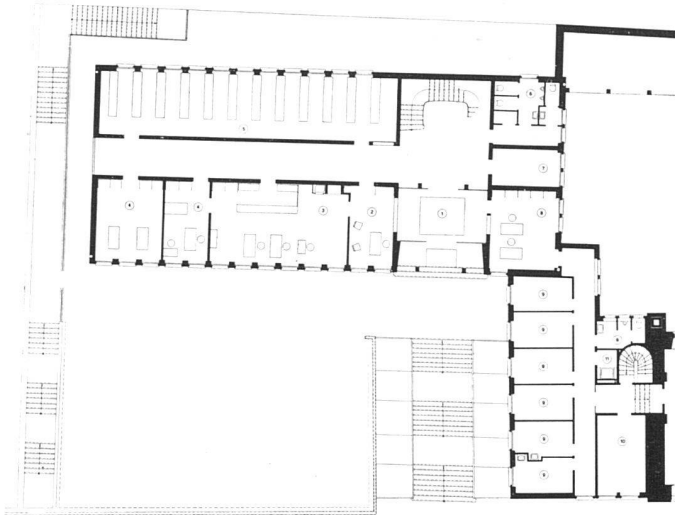
- | | |
|--------------------|---------------|
| 1 Hauptgebäude | 5 Löwengraben |
| 2 Wärterzimmer | 6 Casinoplatz |
| 3 Zentralgefängnis | 7 Grünanlage |
| 4 Gefängnishof | 8 Cysatstraße |





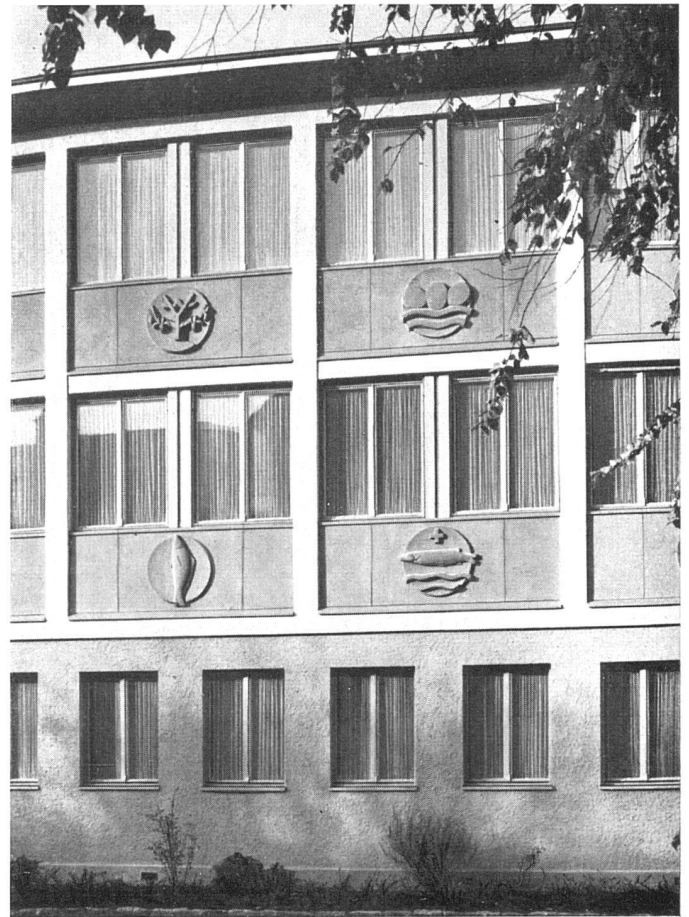
Obergeschoss 1: 500 | Etages supérieures | Upper floors

- | | |
|--------------------|-----------------------|
| 4 Büro | 15 Praktikanten |
| 12 Angeklagte | 16 Akteneinsicht |
| 13 Konferenzzimmer | 17 Zeugen |
| 14 Kanzlei | 18 Auswärtiges Verhör |



Erdgeschoß 1: 500 | Rez-de-chaussée | Ground-floor

- | | | |
|--------------------|-------------------|----------------|
| 1 Windfang | 5 Archiv | 9 Wärterzimmer |
| 2 Amtswachtmeister | 6 WC Anlage | 10 Tagraum |
| 3 Rechnungsbüro | 7 Telephonautomat | 11 Dusche |
| 4 Büro | 8 Auskunft | |



Fassadendetail. Reliefs der Gemeindewappen des Amtes Luzern von August Blaesi, Luzern | Détail de la façade | Elevation detail

Konstruktionsschnitt 1: 30 | Détail de la construction | Section of construction

