

Zeitschrift: Das Werk : Architektur und Kunst = L'oeuvre : architecture et art
Band: 39 (1952)
Heft: 3: Schulhäuser

Werbung

Nutzungsbedingungen

Die ETH-Bibliothek ist die Anbieterin der digitalisierten Zeitschriften auf E-Periodica. Sie besitzt keine Urheberrechte an den Zeitschriften und ist nicht verantwortlich für deren Inhalte. Die Rechte liegen in der Regel bei den Herausgebern beziehungsweise den externen Rechteinhabern. Das Veröffentlichen von Bildern in Print- und Online-Publikationen sowie auf Social Media-Kanälen oder Webseiten ist nur mit vorheriger Genehmigung der Rechteinhaber erlaubt. [Mehr erfahren](#)

Conditions d'utilisation

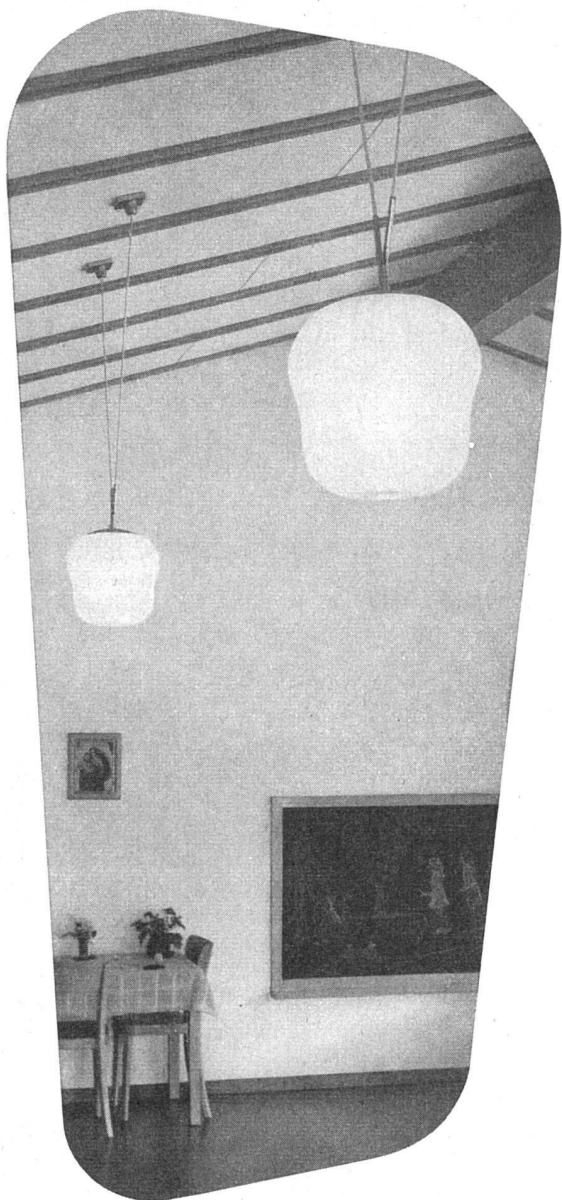
L'ETH Library est le fournisseur des revues numérisées. Elle ne détient aucun droit d'auteur sur les revues et n'est pas responsable de leur contenu. En règle générale, les droits sont détenus par les éditeurs ou les détenteurs de droits externes. La reproduction d'images dans des publications imprimées ou en ligne ainsi que sur des canaux de médias sociaux ou des sites web n'est autorisée qu'avec l'accord préalable des détenteurs des droits. [En savoir plus](#)

Terms of use

The ETH Library is the provider of the digitised journals. It does not own any copyrights to the journals and is not responsible for their content. The rights usually lie with the publishers or the external rights holders. Publishing images in print and online publications, as well as on social media channels or websites, is only permitted with the prior consent of the rights holders. [Find out more](#)

Download PDF: 16.01.2026

ETH-Bibliothek Zürich, E-Periodica, <https://www.e-periodica.ch>



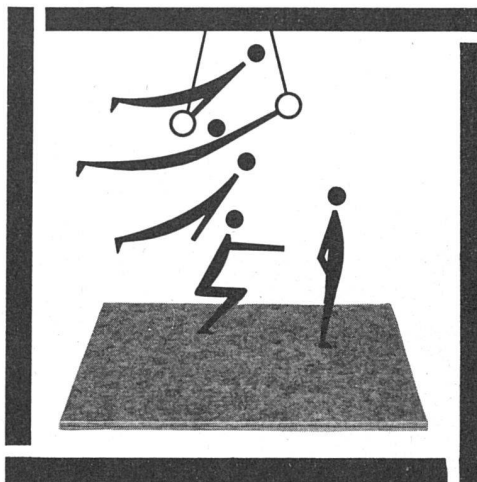
Die Beleuchtung im Kindergarten Dählhölzli wurde durch uns geliefert. Auf allen Gebieten der Beleuchtungstechnik verfügen wir über große Erfahrung. Besichtigen Sie unverbindlich unser vielseitiges Lager.

Baumann, Koelliker

A.G. FÜR ELEKTROTECHNISCHE INDUSTRIE ZÜRICH
SIHLSTRASSE 37 TELEFON (051) 23 37 33

Belagsproblem Nr.

4



Gleitsicherheit

Entscheidend für die Gleitsicherheit ist die Beschaffenheit der oberen Belagsstruktur. In der Regel wird ein harter, glatter Belag immer gleitgefährlich sein, während ein elastischer beim Begehen «nachgibt» und so die bessere Gleitsicherheit gewährt.

Korkparkett «Altdorf» ist dank einer genau dosierten Pressung, die der Belagsstruktur die Elastizität erhält, weitgehend gleitsicher, selbst bei nassen oder mit Schneestollen behafteten Schuhen. Trotz seiner Elastizität ist seine Druck- und Abriebfestigkeit bedeutend höher als bei ähnlichen Belägen. Ein Grund mehr, warum Korkparkett «Altdorf» bei genauer Prüfung vorgezogen wird.

Verlangen Sie Muster, Prospekte und Referenzenliste.



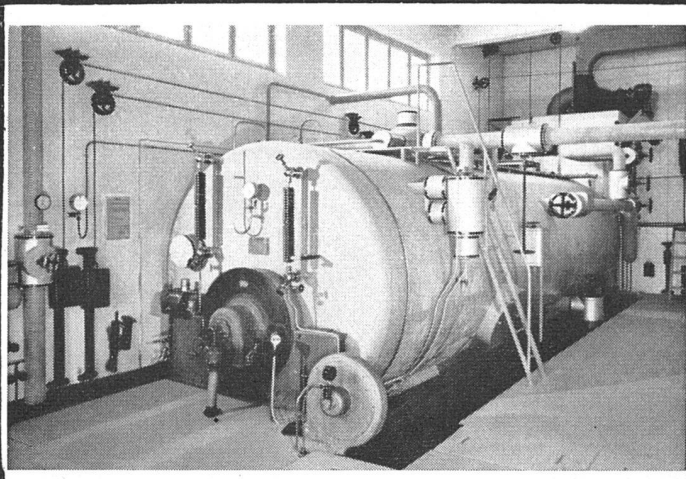
Korkparkett

Altdorf
URI

Hersteller: Dätwyler AG., Altdorf-Uri
Ausstellungen: Baumuster-Centrale Zürich
Baumesse Bern

Verkauf durch die Fachfirmen

Schweizer Mustermesse Basel: Halle VIII, Stand Nr. 2974



Industriebedarf

Isolierungen

Kälte Wärme Schall

Filterhilfsmittel

Schneider & Co. **INDUSTRIE-BEDARF** **FOURNITURES POUR USINES** **Winterthur**

Eisenhochbau

Geschweisste
Stahlkonstruktionen
Kittlose Glasdächer

Sonnenstoren

in allen Ausführungen

**Garage- und
Hallentore**

nach verschiedenen
Systemen

Fassondreherei

Vorrichtungsbau
Massenartikel

**Feineisen- und
Metallbau**

Schaufenster- und
Schalteranlagen
Fenster und Türen
jeder Art
Baumechanische
Spezialarbeiten

**Rollgitter und
Scherengitter**

Tür- und Fenster-
abschlüsse
Gitter- und Stabroste

**ERGA-Betriebs-
Einrichtungen**

Werkzeugschränke
Maschinenschränke

ERGA

Stahl-Rolladen

**ERGA-Büromöbel
aus Stahl**

Registratur-, Kartei-
und Planschränke,
Pulte etc.

GAUGER & Co. AG.

Zürich Niklausstrasse 11 Telefon 2617 55