

Zeitschrift: Das Werk : Architektur und Kunst = L'oeuvre : architecture et art
Band: 39 (1952)
Heft: 3: Schulhäuser

Werbung

Nutzungsbedingungen

Die ETH-Bibliothek ist die Anbieterin der digitalisierten Zeitschriften auf E-Periodica. Sie besitzt keine Urheberrechte an den Zeitschriften und ist nicht verantwortlich für deren Inhalte. Die Rechte liegen in der Regel bei den Herausgebern beziehungsweise den externen Rechteinhabern. Das Veröffentlichen von Bildern in Print- und Online-Publikationen sowie auf Social Media-Kanälen oder Webseiten ist nur mit vorheriger Genehmigung der Rechteinhaber erlaubt. [Mehr erfahren](#)

Conditions d'utilisation

L'ETH Library est le fournisseur des revues numérisées. Elle ne détient aucun droit d'auteur sur les revues et n'est pas responsable de leur contenu. En règle générale, les droits sont détenus par les éditeurs ou les détenteurs de droits externes. La reproduction d'images dans des publications imprimées ou en ligne ainsi que sur des canaux de médias sociaux ou des sites web n'est autorisée qu'avec l'accord préalable des détenteurs des droits. [En savoir plus](#)

Terms of use

The ETH Library is the provider of the digitised journals. It does not own any copyrights to the journals and is not responsible for their content. The rights usually lie with the publishers or the external rights holders. Publishing images in print and online publications, as well as on social media channels or websites, is only permitted with the prior consent of the rights holders. [Find out more](#)

Download PDF: 16.01.2026

ETH-Bibliothek Zürich, E-Periodica, <https://www.e-periodica.ch>

Beleuchtung — Blendung — Lichtqualität

Beleuchtung: Durch die Einführung der Fluoreszenzröhren wurden die Luxwerte der Beleuchtungsanlagen namhaft erhöht. Gleichzeitig stellt sich durch

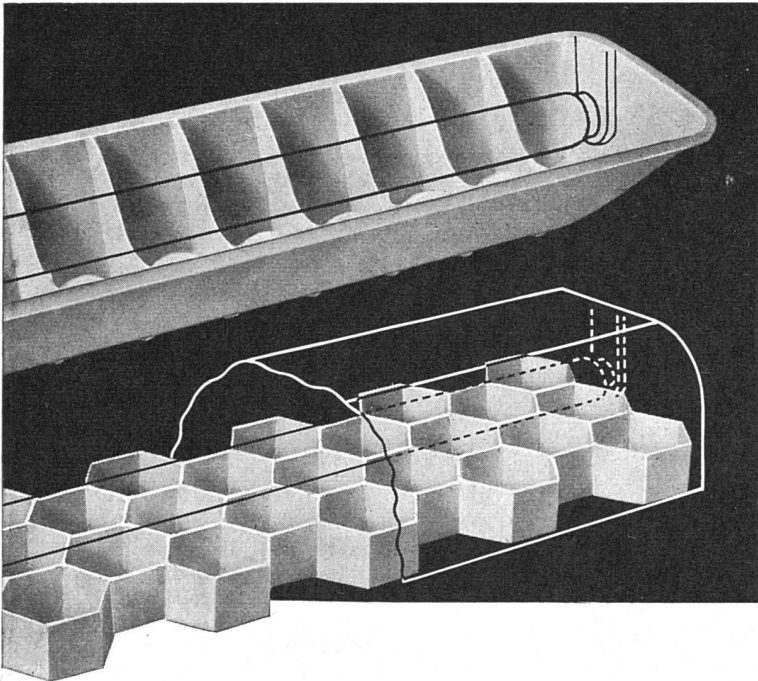
Blendung überall dort ein Nachteil ein, wo nicht durch geeignete Vorrichtungen die

Lichtqualität, d. h. die Leuchtdichte auf den dem Auge angenehmen und erträglichen Stilb-Wert (stilb = N. Kerzenhelligkeit pro cm²; in den USA 0,14 stilb; in Europa 0,3 stilb normiert) einreguliert wird.

Unsere auf Grund wissenschaftlicher Messung konstruierten V-Blenden und W-Raster erfüllen diese Forderung vollauf.

Verlangen Sie unseren Prospekt und Vorschläge.

A



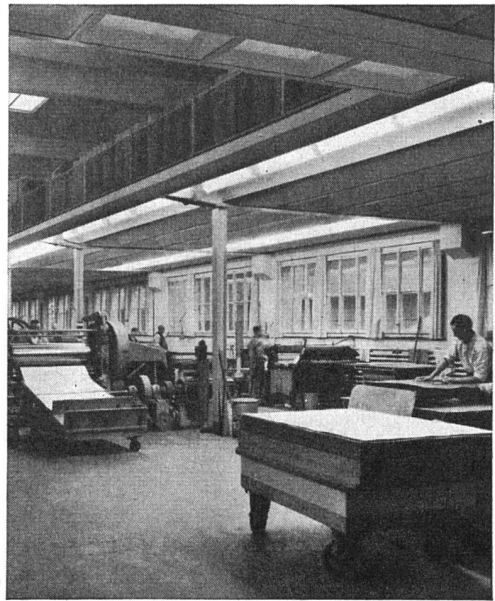
B

- LEGENDE: A V-Blende zu Röhrenleuchten
B W-Raster zu Reflektoren und Rasterleuchten
C Fabrikbeleuchtung mit A in Strängen
D Kochschul-Beleuchtung mit A in Strängen
E Fabrikkontroll-Beleuchtung mit B an Reflektoren

An der Schweizer Mustermesse Basel, Stand 1394, Halle V, werden diese Abschirmungen in der praktischen Anwendung gezeigt.

H. WEIDMANN

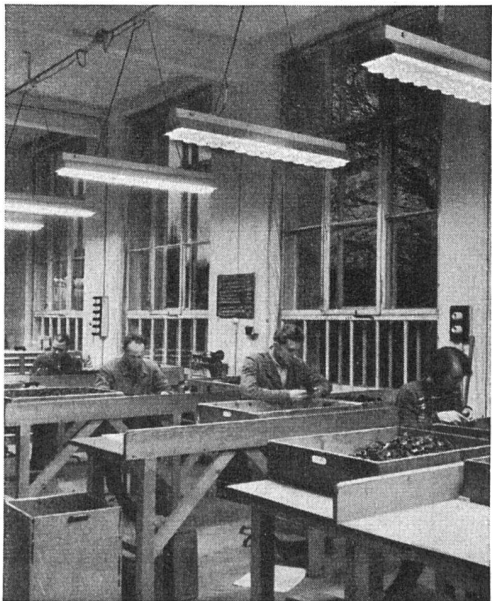
AKTIENGESELLSCHAFT RAPPERSWIL SG TEL. (055) 21651



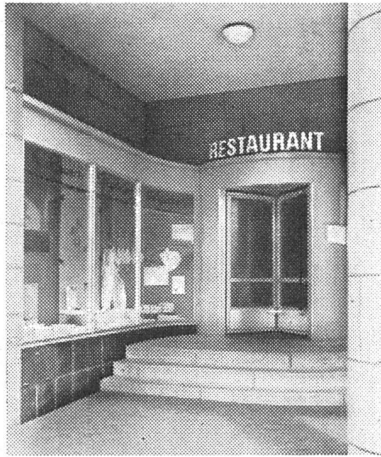
C



D



E



H. WOLFERMANN-NÄGELI / Eisen- und Metallbau

MÜRTSCHENSTR.-ALBULASTR. 16 ZÜRICH 9/48 TELEPHON 051/52 44 12

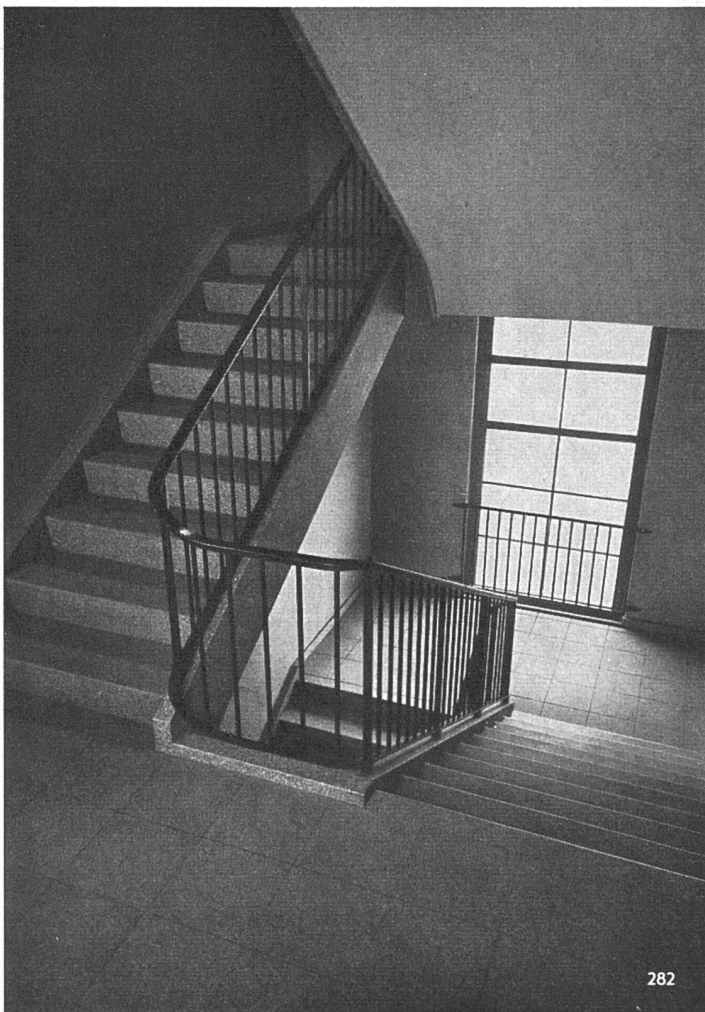
Schaufensteranlagen – Schalteranlagen – Hauseingangspartien – Fenster für Büro- und Fabrikbauten in Eisen und Metall – Eisenkonstruktionen – Bau-schlosserarbeiten – Apparatebau – Garagetüren – Sonnenstorenanlagen – Eigenes Konstruktionsbüro – Beratung und Kostenvoranschläge unverbindlich

Müller, Quendoz & Cie., Zürich

Hardturmstraße 131
Telephon (051) 25 17 30

GLAS- UND SPIEGELMANUFAKTUR

Spezial-Abteilung: Glasbeton-Oberlichter, begehbare und befahrbar, höchste Lichtdurchlässigkeit
Fenster und Wände aus Glasbausteinen, wetterbeständig, hervorragende Isolation, feuerhemmend



Schulhaus Aeugst a. Albis, 1948

Wagentreppe und Beläge in Basaltolit

Fassadenverkleidungen

Treppenanlagen

Bodenbeläge in Basaltolit

Betonfenster



Spezialbeton AG. Staad

Telephon (071) 4 19 34 / 35 (St. Gallen)