

Zeitschrift: Das Werk : Architektur und Kunst = L'oeuvre : architecture et art
Band: 39 (1952)
Heft: 3: Schulhäuser

Werbung

Nutzungsbedingungen

Die ETH-Bibliothek ist die Anbieterin der digitalisierten Zeitschriften auf E-Periodica. Sie besitzt keine Urheberrechte an den Zeitschriften und ist nicht verantwortlich für deren Inhalte. Die Rechte liegen in der Regel bei den Herausgebern beziehungsweise den externen Rechteinhabern. Das Veröffentlichen von Bildern in Print- und Online-Publikationen sowie auf Social Media-Kanälen oder Webseiten ist nur mit vorheriger Genehmigung der Rechteinhaber erlaubt. [Mehr erfahren](#)

Conditions d'utilisation

L'ETH Library est le fournisseur des revues numérisées. Elle ne détient aucun droit d'auteur sur les revues et n'est pas responsable de leur contenu. En règle générale, les droits sont détenus par les éditeurs ou les détenteurs de droits externes. La reproduction d'images dans des publications imprimées ou en ligne ainsi que sur des canaux de médias sociaux ou des sites web n'est autorisée qu'avec l'accord préalable des détenteurs des droits. [En savoir plus](#)

Terms of use

The ETH Library is the provider of the digitised journals. It does not own any copyrights to the journals and is not responsible for their content. The rights usually lie with the publishers or the external rights holders. Publishing images in print and online publications, as well as on social media channels or websites, is only permitted with the prior consent of the rights holders. [Find out more](#)

Download PDF: 22.02.2026

ETH-Bibliothek Zürich, E-Periodica, <https://www.e-periodica.ch>

FLINTKOTE



unverwüstlicher

BODENBELAG

für Lager-, Speditions- und
Fabrikräume

riß- und staubfrei, gleitsicher

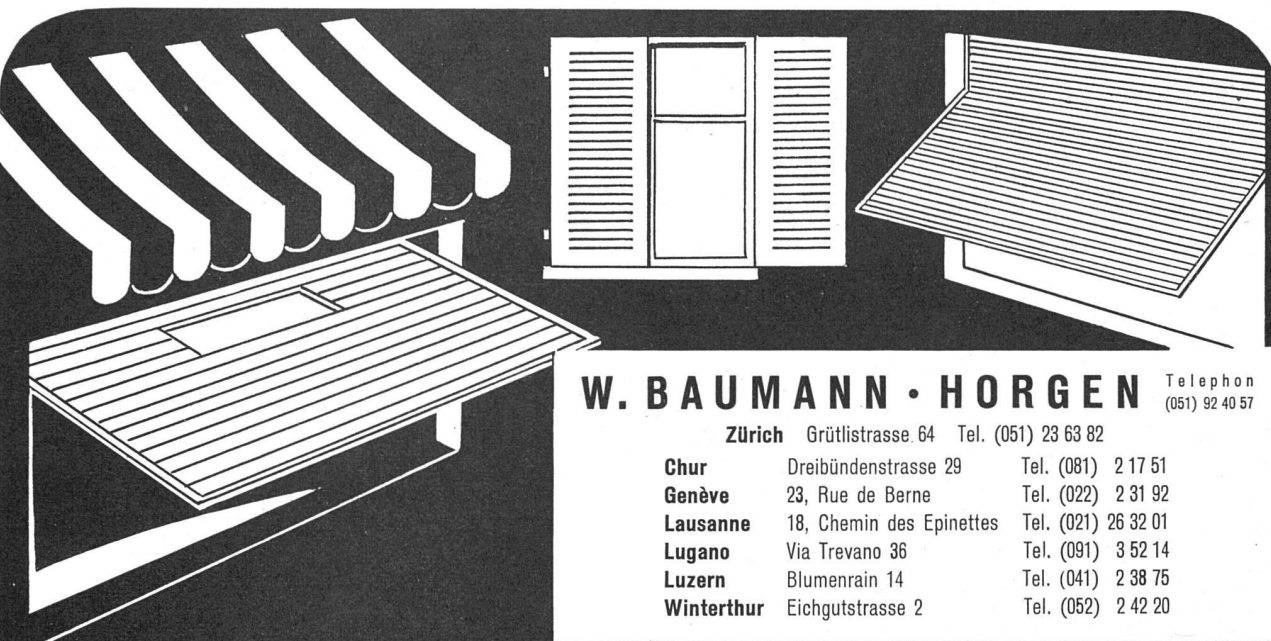
WANNER & CO. A-G., HORGEN

SULZER STRAHLUNGSHEIZUNG

Reine Luft

Gleichmässige milde Zimmertemperatur

GEBRÜDER SULZER, AKTIENGESELLSCHAFT, ABT. HEIZUNG UND LÜFTUNG, WINTERTHUR



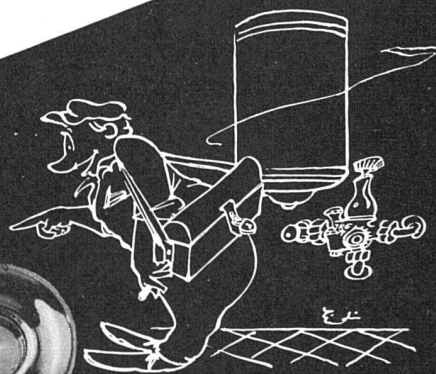
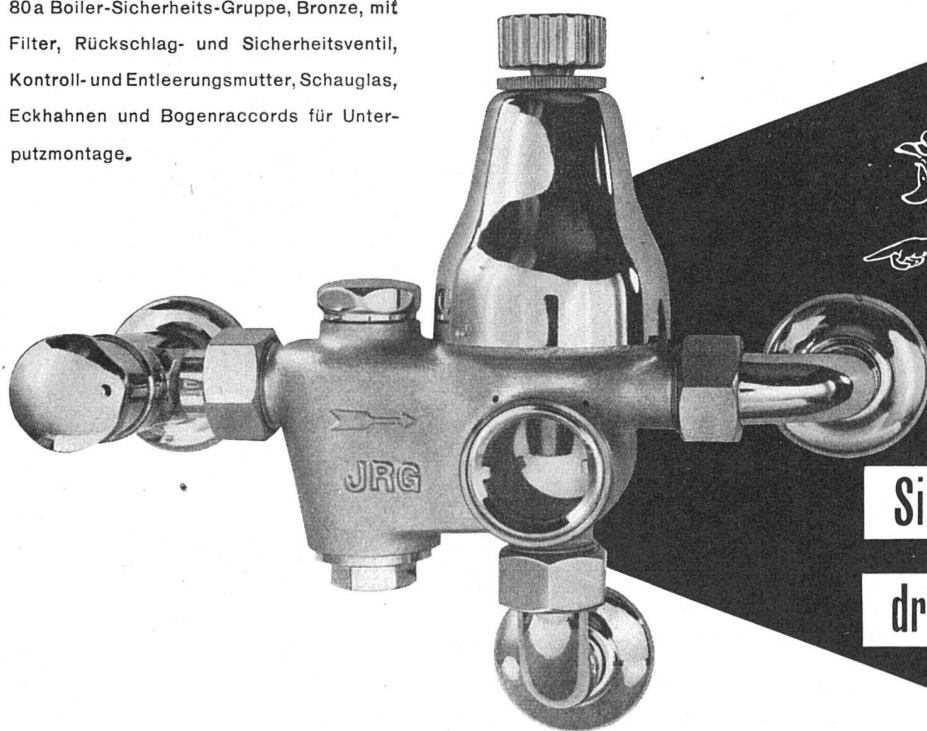
W. BAUMANN • HORGEN Telephon (051) 92 40 57

Zürich Grütlistrasse 64 Tel. (051) 23 63 82

Chur	Dreibündenstrasse 29	Tel. (081) 2 17 51
Genève	23, Rue de Berne	Tel. (022) 2 31 92
Lausanne	18, Chemin des Epinettes	Tel. (021) 26 32 01
Lugano	Via Trevano 36	Tel. (091) 3 52 14
Luzern	Blumenrain 14	Tel. (041) 2 38 75
Winterthur	Eichgutstrasse 2	Tel. (052) 2 42 20

ROLLADEN - JALOUSIËN - KIPPTORE - SONNENSTOREN - ROLLWÄNDE

80a Boiler-Sicherheits-Gruppe, Bronze, mit Filter, Rückschlag- und Sicherheitsventil, Kontroll- und Entleerungsmutter, Schauglas, Eckhahnen und Bogenraccords für Unterputzmontage.



Sicherheit alle Zeit

drum seit je... JRG

J+R Gunzenhauser Armaturenfabrik Sissach



Keine Dusche ohne die neue

Leonard **Thermostat**

Marke geschützt

SICHERHEITS-MISCHBATTERIE R. 2

Sicherheit – Zuverlässigkeit – Komfort – Automat. Temperatur-Regulierung

Die LEONARD-Mischbatterie R. 2 sichert die stets gleichbleibende Temperatur des Mischwassers und verhindert einen plötzlichen Wechsel von Kalt und Heiß oder umgekehrt, was oft unangenehm oder sogar gefährlich sein kann.

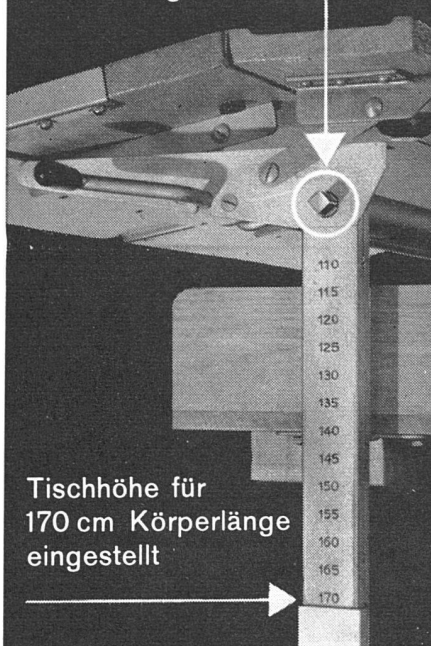
Der Benutzer wählt die Wassertemperatur durch einfaches Drehen des Regulierknopfes und erhält sofort kaltes, warmes oder heißes Wasser. Ein Anschlag verhindert den Ausfluß zu heißen Wassers und gibt somit auch Kindern und älteren Leuten Sicherheit vor Verbrühungen.

Die R. 2 ist der neueste Typ der seit 20 Jahren bewährten und über die ganze Welt verbreiteten LEONARD-Thermostat-Sicherheits-Mischbatterien.

Vertreter für die Schweiz: **Herbert Bertsch, Zürich** Badenerstraße 148 – Telefon (051) 27 55 52

Hersteller: **Walker, Crosweller & Co. Ltd. - RD/42, Cheltenham, England**

An diesem Bolzen wird
die ganze Tischfläche höher
oder tiefer gekurbelt



Tischhöhe für
170 cm Körperlänge
eingestellt



Sitz für 175 cm
Körperlänge
eingestellt

Besitzen Sie unsere
Referenzenliste ?

embru

„Ruedi Hug - ein vierevierzg!“

Das periodische Nachstellen der Embru-Schultische und -stühle auf die Körperlängen der Schüler begünstigt das Angewöhnen gesunden, korrekten Sitzens. Embru-Möblierung macht die kostspieligen Schulbanktransporte bei Klassenwechsel überflüssig. Im gleichen Tempo wie das Kind lässt man auch Tisch und Stuhl „mitwachsen“.

Keine eingeklemmten Kinderfinger! ... Keine Tintenmalheurs! ... Kein Beschädigen der Fussböden! ... Keine Abnützungserscheinungen schon nach wenigen Jahren!



EMBRU-WERKE

RÜTI (ZCH)



ERNST MEILI
GARTENARCHITEKT
WINTERTHUR



Stellenausschreibung

Beim Bebauungs- und Quartierplanbureau der Stadt Zürich ist die Stelle eines

Architekten II., evtl. I. Klasse

wieder zu besetzen. Jüngere, gut ausgebildete Bewerber (Diplom ETH oder gleichwertiges Zeugnis), die sich über erfolgreiche praktische Tätigkeit ausweisen können und für Planungsfragen Interesse haben, werden bevorzugt. Erforderlich ist auch Gewandtheit in schriftlichen Arbeiten.

Die Jahresbesoldung beträgt Fr. 10 956.– bis Fr. 14 352.–, beziehungsweise Fr. 11 760.– bis Fr. 15 744.–, Teuerungszulage inbegriffen, zuzüglich allfällige Kinderzulagen; Pensionsversicherung. Der Gewählte hat in der Stadt Zürich Wohnsitz zu nehmen.

Handschriftliche Anmeldungen mit Angaben über Studiengang und Praxis, sowie mit Zeugnisabschriften, Leumundszeugnis und Photo sind bis 15. März 1952 an den Vorstand des Bauamtes I, Postfach Zürich 23, einzureichen.

Der Vorstand des Bauamtes I

Wettbewerb

Die Gemeinde MuttENZ eröffnet einen allgemeinen Projekt-Wettbewerb zur Erlangung von Entwürfen für ein

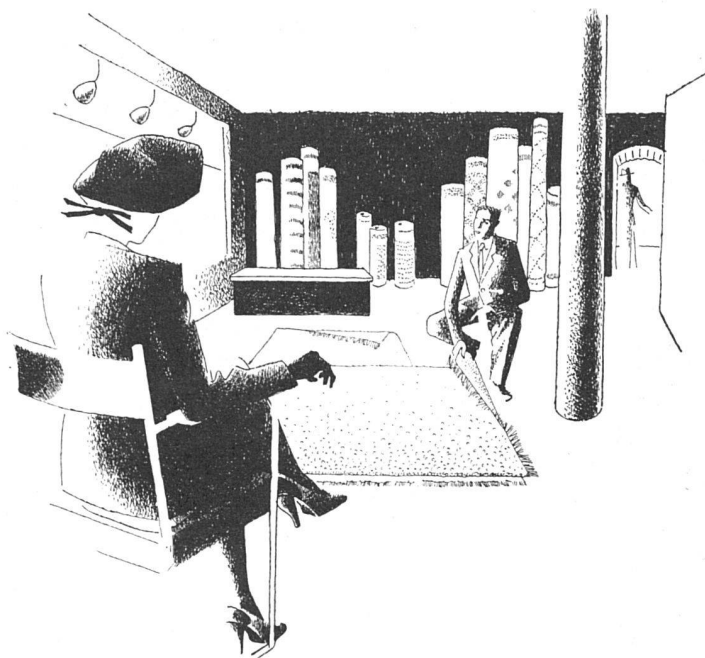
Primarschulhaus, ein Realschulhaus und Turnanlagen

Teilnahmeberechtigt sind: Alle Architekten schweizerischer Nationalität mit Wohnsitz oder Geschäftsniederlassung seit mindestens dem 1. Januar 1950 in den Kantonen Baselland und Baselstadt. Ferner die außerhalb der beiden Kantone wohnenden Architekten, die im Kanton Baselland heimatberechtigt sind.

Eingabetermin: 27. Juni 1952.

Die Wettbewerbsunterlagen können ab 1. Februar 1952 gegen eine Gebühr von Fr. 30.– von der Gemeindeverwaltung MuttENZ (Postcheck V 683) bezogen werden. Für Interessenten liegen sie bei der Bauverwaltung MuttENZ zur Einsicht auf.

Der Gemeinderat

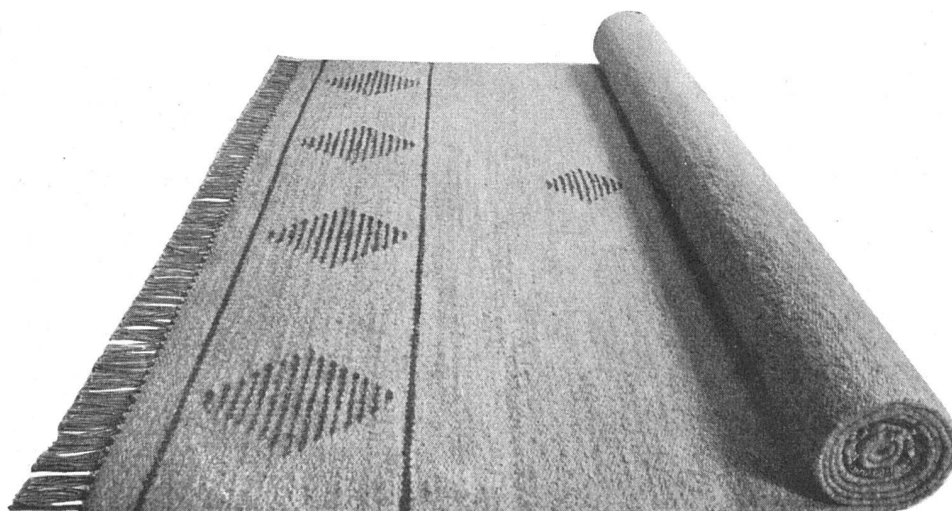


Ein Teppich mit vierfacher Lebensdauer

Der doppelseitig verwendbare, handgewobene Tisca-Teppich ist oben und unten gleich schön, zeigt auf beiden Seiten das gleiche Bild, die gleiche Struktur und die gleiche Farbe. Wie praktisch das ist, erfahren Sie, wenn der Teppich an einer Stelle stark abgenützt wird. Der doppelseitige Tisca-Teppich läßt sich zweimal wenden und zweimal drehen. Damit verlängern Sie seine Lebensdauer außerordentlich.

Zudem läßt sich dieser Teppich wieder aufarbeiten, das heißt neu weben, wenn er einmal durch Farb-, Tinten- oder Brandflecken beschädigt werden sollte.

Lassen Sie sich im Fachgeschäft die prächtige Tisca-Kollektion und Original-Tisca-Teppiche zeigen. Wir senden Ihnen gerne den illustrierten Tisca-Prospekt mit Bezugsquellenliste.



Tisca-Teppiche

A. TISCHHAUSER & CO., WEBEREI, TEUFEN/APP.

Mustermesse Basel: Halle II, Parterre rechts, Stand 410

GLANZ Eternit
Platten

*Der schöne
Wandbelag*

Leicht zu verlegen,
hygienisch und sauber,
hitzebeständig, wasserfest,
vorteilhaft.

GLANZ-ETERNIT AG. NIEDERURNEN TEL. (058) 4 16 71

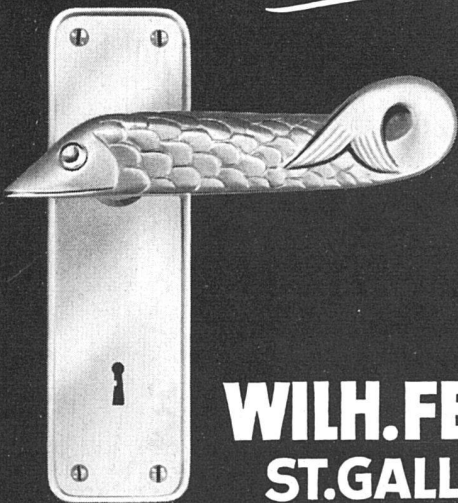


**STEINZEUG-
BODENPLATTEN**
in verschiedenen Farben

**FEUERFESTE
PRODUKTE**

TONWERK LAUSEN AG

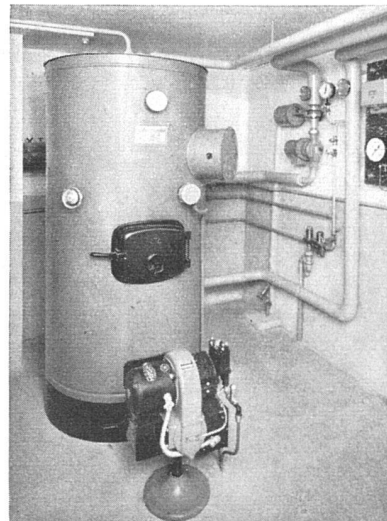
*Auch gediegene Spezial-
Anfertigungen sind
eine Stärke von mir.*



**WILH. FEHR
ST. GALLEN**

RORSCHACHERSTR. 1-5, TELEFON (071) 3.21.21

Der ideale Heizkessel



Kombinierte Ausführung für Heizung
und Warmwasserbereitung

Hch. Bertrams AG. Basel 13

Tel. (061) 2 46 90

Muralta

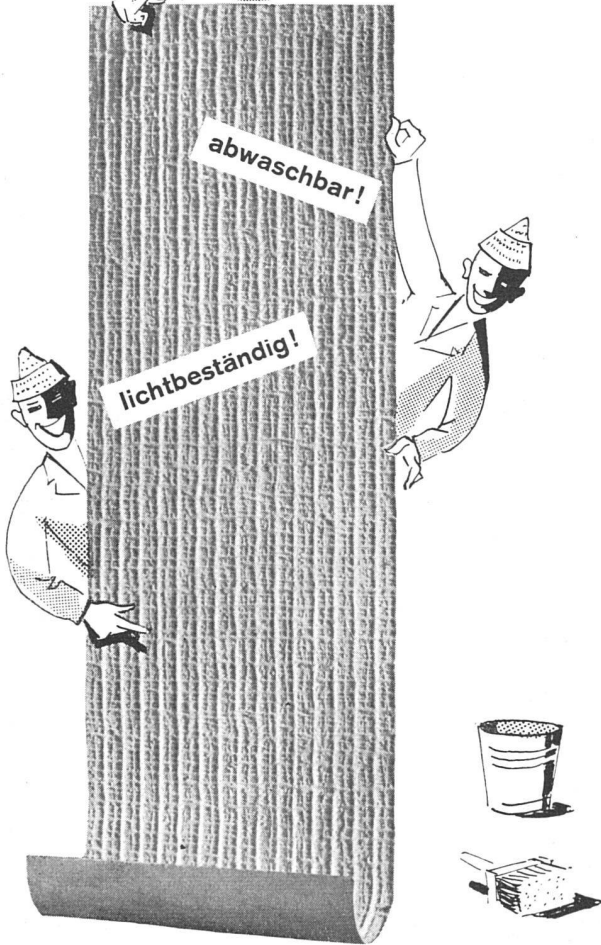
Wandbelag

stossfest!



abwaschbar!

lichtbeständig!



Der ideale Wandbelag
für Schulhäuser

FILMOS AG. OFTRINGEN/AARG.

TAPETEN- UND BODENBELAGFABRIK / TEL. (062) 7 35 16



Beleuchtung

nach individuellem Rezept

ist billiger als Licht nach Schema F.
vor allem aber natürlich besser.

Ein Beleuchtungskörper kostet genau gleichviel, ob man ihn auf gut Glück wählt und montiert, oder ob Sie nach Konsultation und planender Berechnung durch einen unserer sieben Lichttechniker, die für Ihren Fall genau richtigen Modelle am besten Orte verwenden. Schreibpult oder Maschinensaal, Büro oder Werkstatt, Verkaufsräume und Hallen, wir stellen Ihnen alles

ins rechte Licht



Aluminium-Licht AG Zürich
Uraniastr. 16 Tel. (051) 237733



MD

LAMELLENSTOREN
Solomatic

GARAGETORE **G** **SONNENSTOREN**

ROLLADEN GRIESSER
AADORF · BASEL · BERN · LUZERN · ST. GALLEN · ZÜRICH



Holzpflästerungen

warm

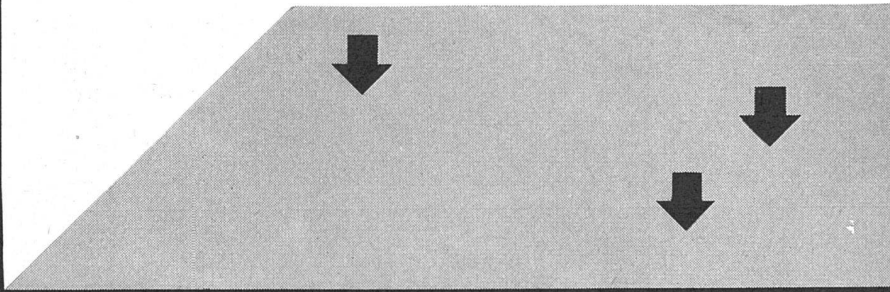
werkzeugschonend



schalldämpfend



Holzpflästerungen werden in Asphalt verlegt auf einen Zementabrieb oder in Sand versetzt auf eine rauhe Betonunterlage, in den Stärken von 5—10 cm Höhe. Wärmeisolierend — schalldämpfend — elastisch — weisen eine außerordentlich lange Lebensdauer auf. Der ideale Boden für Arbeitsräume, Werkstätten, Fabrikationshallen, Montagehallen und dergleichen.



WALO BERTSCHINGER AG.

Bauunternehmung Zürich

