

Zeitschrift: Das Werk : Architektur und Kunst = L'oeuvre : architecture et art
Band: 39 (1952)
Heft: 2: Protestantischer Kirchenbau

Artikel: Protestantische Kirche in Zürich-Witikon : Werner M. Moser, Arch. BSA/SIA, Zürich
Autor: W.M.M.
DOI: <https://doi.org/10.5169/seals-30201>

Nutzungsbedingungen

Die ETH-Bibliothek ist die Anbieterin der digitalisierten Zeitschriften auf E-Periodica. Sie besitzt keine Urheberrechte an den Zeitschriften und ist nicht verantwortlich für deren Inhalte. Die Rechte liegen in der Regel bei den Herausgebern beziehungsweise den externen Rechteinhabern. Das Veröffentlichen von Bildern in Print- und Online-Publikationen sowie auf Social Media-Kanälen oder Webseiten ist nur mit vorheriger Genehmigung der Rechteinhaber erlaubt. [Mehr erfahren](#)

Conditions d'utilisation

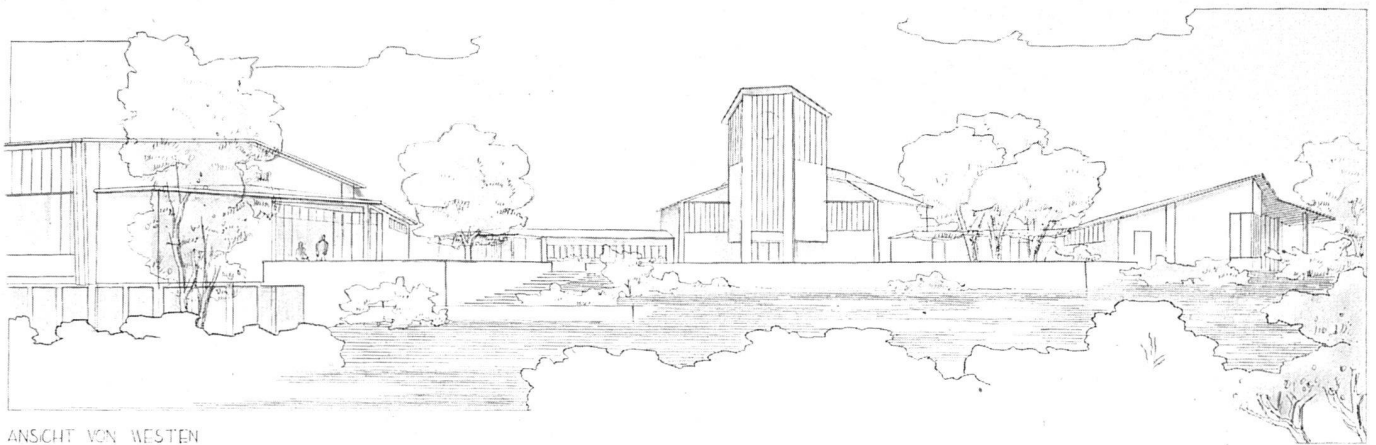
L'ETH Library est le fournisseur des revues numérisées. Elle ne détient aucun droit d'auteur sur les revues et n'est pas responsable de leur contenu. En règle générale, les droits sont détenus par les éditeurs ou les détenteurs de droits externes. La reproduction d'images dans des publications imprimées ou en ligne ainsi que sur des canaux de médias sociaux ou des sites web n'est autorisée qu'avec l'accord préalable des détenteurs des droits. [En savoir plus](#)

Terms of use

The ETH Library is the provider of the digitised journals. It does not own any copyrights to the journals and is not responsible for their content. The rights usually lie with the publishers or the external rights holders. Publishing images in print and online publications, as well as on social media channels or websites, is only permitted with the prior consent of the rights holders. [Find out more](#)

Download PDF: 22.02.2026

ETH-Bibliothek Zürich, E-Periodica, <https://www.e-periodica.ch>



ANSICHT VON WESTEN

Gesamtansicht von Westen, links Gemeindesaal, rechts Pfarrhaus | Vue perspective d'ensemble prise de l'ouest; à gauche la salle de réunion, à droite la résidence pastorale | Perspective view from west, at left assembly hall, at right minister's quarters

Klischee Schweiz. Bauzeitung

Protestantische Kirche in Zürich-Witikon

(Projektwettbewerb Juli 1950)

Werner M. Moser, Arch. BSA/SIA, Zürich

Dieses Projekt stellt eine Weiterentwicklung des in Genf verwirklichten Baugedankens dar, unter spezieller Berücksichtigung der charakteristischen Merkmale der evangelischen Landeskirche, der bedeutend größeren Raumanforderungen und der Eingliederung eines Turmes.

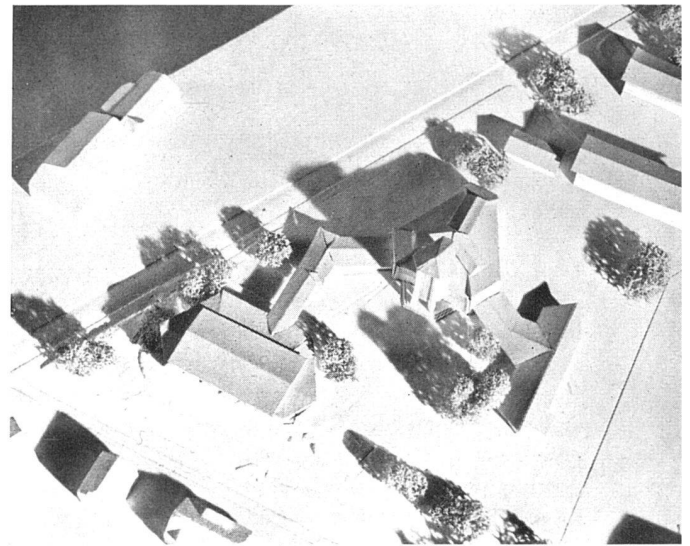
Städtebauliches: Abwendung des Kirchplatzes von der Verkehrsstraße, aber einladende Vorfahrt.

Bauten: Organisches Zusammenbinden der verschiedenen Bauten (Gemeindesaal, Unterrichtsräume, Sigristenwohnung, Pfarrwohnung) mit der Kirche als Dominante an Stelle von einer willkürlichen Addition.

Kirchturm: Kirche und Turm sind zusammengefaßt. Freistehende Türme wirken meist zufällig.

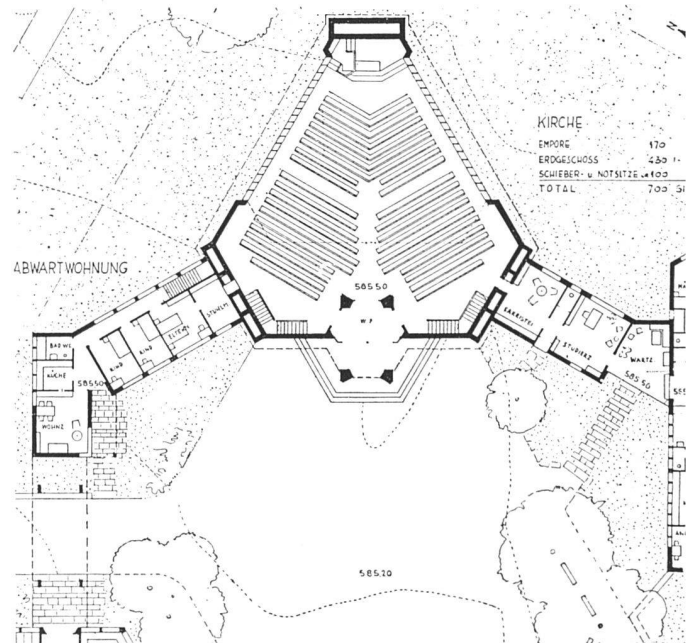
Kirchenraum: Einerseits erzeugt die konzentrische Gruppierung der Gemeinde eine für das Gemeinschaftserlebnis günstige Atmosphäre, andererseits wird die betonte Längsrichtung den Ansprüchen der Predigtkirche gerecht.

W. M. M.



Modellansicht von Südwesten | Maquette vue du sud-ouest | The model from south-west

Erdgeschoß der Kirche 1:600 | Rez-de-chaussée de l'église | Ground floor plan of the church



Längsschnitt durch Kirche und Turm 1:600 | Coupe longitudinale de l'église | Cross-section through church and tower

