

Zeitschrift: Das Werk : Architektur und Kunst = L'oeuvre : architecture et art
Band: 38 (1951)
Heft: 11: Holland

Artikel: Warenhaus in Rotterdam : J. A. Brinkman, J. H. van den Broek und J. B. Bakema, Architekten, Rotterdam
Autor: [s.n.]
DOI: <https://doi.org/10.5169/seals-82116>

Nutzungsbedingungen

Die ETH-Bibliothek ist die Anbieterin der digitalisierten Zeitschriften auf E-Periodica. Sie besitzt keine Urheberrechte an den Zeitschriften und ist nicht verantwortlich für deren Inhalte. Die Rechte liegen in der Regel bei den Herausgebern beziehungsweise den externen Rechteinhabern. Das Veröffentlichen von Bildern in Print- und Online-Publikationen sowie auf Social Media-Kanälen oder Webseiten ist nur mit vorheriger Genehmigung der Rechteinhaber erlaubt. [Mehr erfahren](#)

Conditions d'utilisation

L'ETH Library est le fournisseur des revues numérisées. Elle ne détient aucun droit d'auteur sur les revues et n'est pas responsable de leur contenu. En règle générale, les droits sont détenus par les éditeurs ou les détenteurs de droits externes. La reproduction d'images dans des publications imprimées ou en ligne ainsi que sur des canaux de médias sociaux ou des sites web n'est autorisée qu'avec l'accord préalable des détenteurs des droits. [En savoir plus](#)

Terms of use

The ETH Library is the provider of the digitised journals. It does not own any copyrights to the journals and is not responsible for their content. The rights usually lie with the publishers or the external rights holders. Publishing images in print and online publications, as well as on social media channels or websites, is only permitted with the prior consent of the rights holders. [Find out more](#)

Download PDF: 30.11.2025

ETH-Bibliothek Zürich, E-Periodica, <https://www.e-periodica.ch>

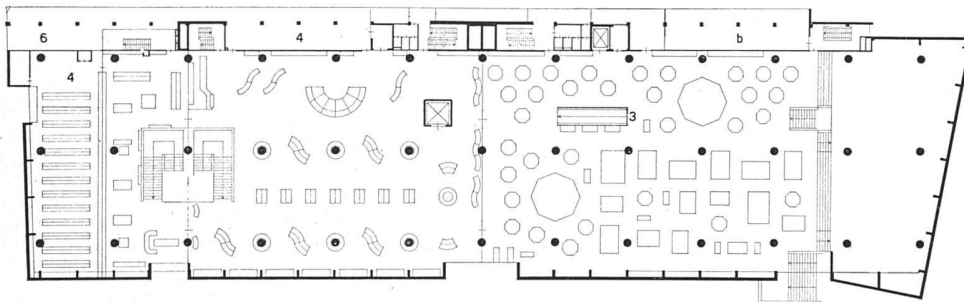


Gesamtansicht | Vue générale du grand magasin | General view of the department store

Warenhaus in Rotterdam

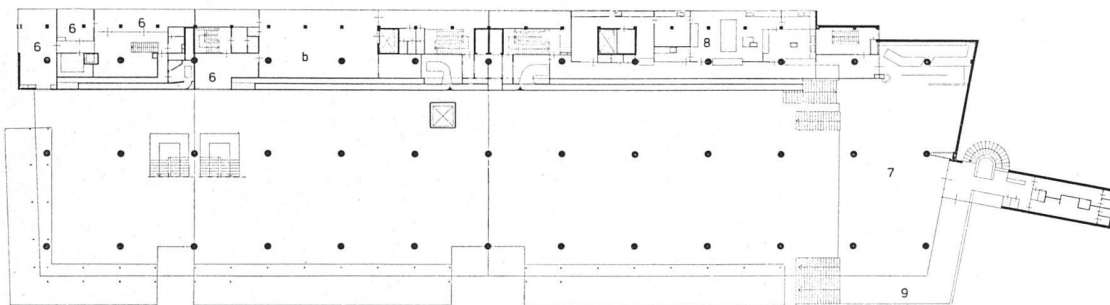
1949/50, J. A. Brinkman, J. H. van den Broek und J. B. Bakema, Architekten, Rotterdam

Dieses Geschäftshaus beherbergt drei voneinander getrennte Firmen: einen Schuhladen, einen Damen-Konfektionsladen und ein allgemeines Warenhaus / Ce grand magasin héberge trois magasins séparés / This department store is occupied by three different firms.

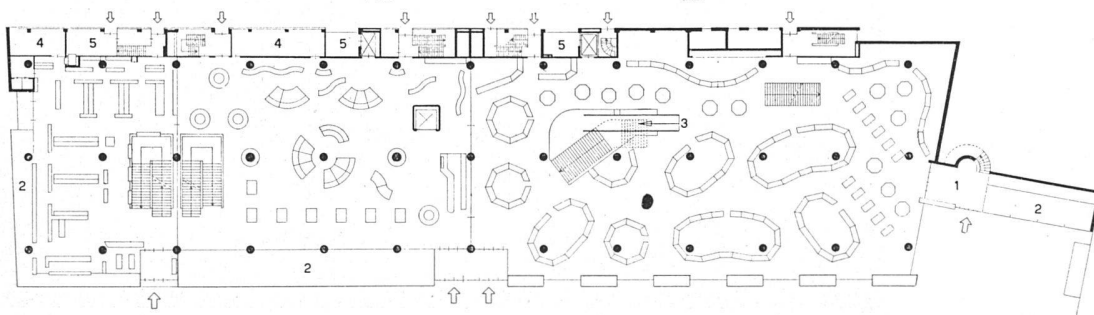


*Erstes Obergeschoß 1:800
Premier étage | First floor*

- 1 Eingang Restaurant
- 2 Schaufenster
- 3 Rolltreppe
- 4 Lager
- 5 Spedition
- 6 Büro
- 7 Restaurant
- 8 Küche
- 9 Terrasse

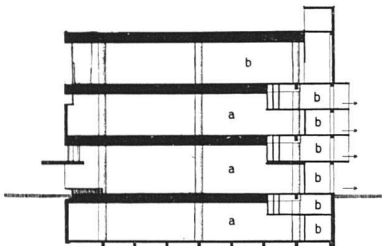


*Zwischengeschoß 1:800
Entresol | Mezzanine*



*Erdgeschoß 1:800 v. l. n. 1
Schuhgeschäft, Damenkonfektion, allgemeines Warenhaus | Rez-de-chaussée
Groundfloor plan*

Ansicht mit Eingang Warenhaus und Restaurant | L'entrée du grand magasin et du restaurant | Entrance of department store and restaurant



Querschnitt 1:800 | Coupe / Cross section

- a) Verkauf
- b) Büro, Dienstraum

Fassadenausschnitt mit Treppe bei Nacht | Partie de façade la nuit | Part of main elevation at night

Photos: J. A. Vrijhof, Rotterdam

