

Zeitschrift: Das Werk : Architektur und Kunst = L'oeuvre : architecture et art
Band: 38 (1951)
Heft: 11: Holland

Artikel: Alteleute-Siedlung in Meppel : Romke de Vries, Architekt, Den Haag
Autor: [s.n.]
DOI: <https://doi.org/10.5169/seals-82113>

Nutzungsbedingungen

Die ETH-Bibliothek ist die Anbieterin der digitalisierten Zeitschriften auf E-Periodica. Sie besitzt keine Urheberrechte an den Zeitschriften und ist nicht verantwortlich für deren Inhalte. Die Rechte liegen in der Regel bei den Herausgebern beziehungsweise den externen Rechteinhabern. Das Veröffentlichen von Bildern in Print- und Online-Publikationen sowie auf Social Media-Kanälen oder Webseiten ist nur mit vorheriger Genehmigung der Rechteinhaber erlaubt. [Mehr erfahren](#)

Conditions d'utilisation

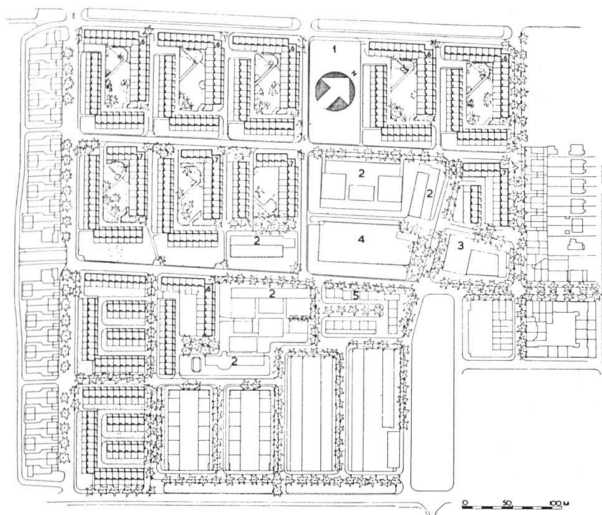
L'ETH Library est le fournisseur des revues numérisées. Elle ne détient aucun droit d'auteur sur les revues et n'est pas responsable de leur contenu. En règle générale, les droits sont détenus par les éditeurs ou les détenteurs de droits externes. La reproduction d'images dans des publications imprimées ou en ligne ainsi que sur des canaux de médias sociaux ou des sites web n'est autorisée qu'avec l'accord préalable des détenteurs des droits. [En savoir plus](#)

Terms of use

The ETH Library is the provider of the digitised journals. It does not own any copyrights to the journals and is not responsible for their content. The rights usually lie with the publishers or the external rights holders. Publishing images in print and online publications, as well as on social media channels or websites, is only permitted with the prior consent of the rights holders. [Find out more](#)

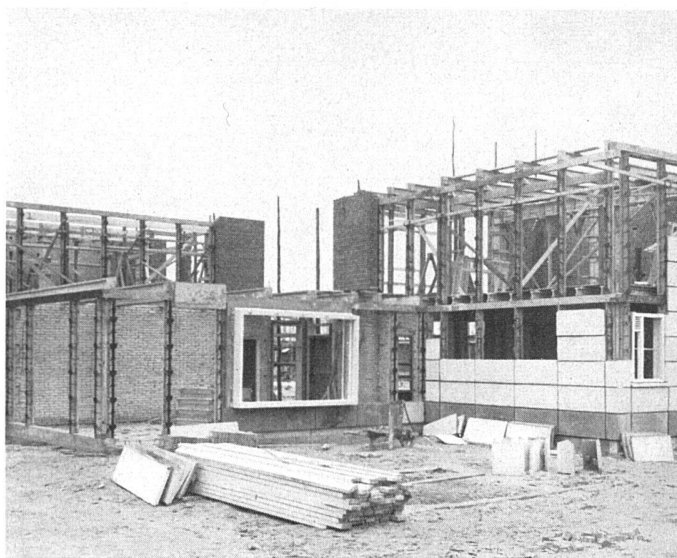
Download PDF: 10.01.2026

ETH-Bibliothek Zürich, E-Periodica, <https://www.e-periodica.ch>



Gesamtplan der Siedlung 1:8000 | Plan d'ensemble | Site plan

- | | |
|--------------------------|-----------------------------------|
| 1 Teehaus für alte Leute | 4 Spielplatz |
| 2 Schule | 5 Läden mit Wohnung und Werkstatt |
| 3 Kirche | 6 Läden |

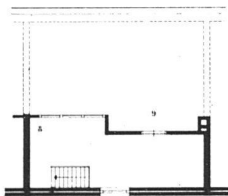
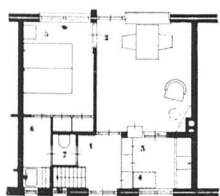


Das Bausystem besteht aus vorfabrizierten Betonelementen, Stahl und Backstein | Le système de préfabrication | The system of prefabrication (pre-cast concrete elements, steel, bricks)

Alteleute-Siedlung in Meppel

1950, Romke de Vries, Architekt, Den Haag

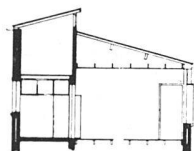
Die Siedlung liegt innerhalb einer größeren Siedlung mit vorfabrizierten Häusern. Sie ist für alte Leute und unvollständige Familien bestimmt, die heute z. T. in zu großen Wohnungen leben. Im Obergeschoß liegt ein Trockne- und Werkstatttraum. Die Häuser werden von einer zentralen Heizanlage bedient.



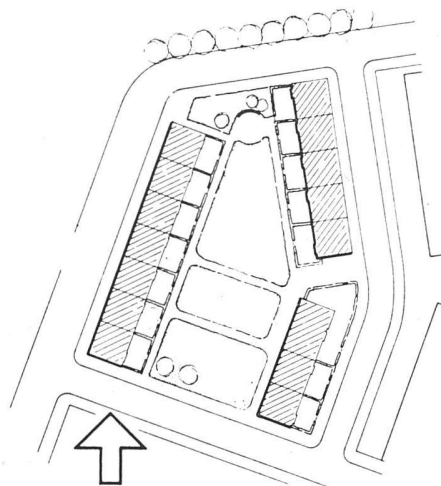
- | |
|--------------------------|
| 1 Eingang |
| 2 Wohnraum |
| 3 Küche |
| 5 Schlafrum |
| 6 Waschraum |
| 8 Trockneraum, Werkstatt |

Erdgeschoß und Obergeschoß 1:300 | Rez-de-chaussée et étage | Ground floor and upper floor

Gartenfront | Façade côté jardin | Garden elevation



Querschnitt | Coupe | Cross section



Situationsplan | Plan de situation | Site plan

Fassadenausschnitt | Partie de façade | Part of elevation

