

Zeitschrift: Das Werk : Architektur und Kunst = L'oeuvre : architecture et art
Band: 38 (1951)
Heft: 11: Holland

Artikel: Siedlung "Frankendaet", Amsterdam : Merkelbach und Elling, Architekten, Amsterdam in Zusammenarbeit mit dem Amt für Öffentliche Arbeiten der Stadt Amsterdam
Autor: [s.n.]
DOI: <https://doi.org/10.5169/seals-82112>

Nutzungsbedingungen

Die ETH-Bibliothek ist die Anbieterin der digitalisierten Zeitschriften auf E-Periodica. Sie besitzt keine Urheberrechte an den Zeitschriften und ist nicht verantwortlich für deren Inhalte. Die Rechte liegen in der Regel bei den Herausgebern beziehungsweise den externen Rechteinhabern. Das Veröffentlichen von Bildern in Print- und Online-Publikationen sowie auf Social Media-Kanälen oder Webseiten ist nur mit vorheriger Genehmigung der Rechteinhaber erlaubt. [Mehr erfahren](#)

Conditions d'utilisation

L'ETH Library est le fournisseur des revues numérisées. Elle ne détient aucun droit d'auteur sur les revues et n'est pas responsable de leur contenu. En règle générale, les droits sont détenus par les éditeurs ou les détenteurs de droits externes. La reproduction d'images dans des publications imprimées ou en ligne ainsi que sur des canaux de médias sociaux ou des sites web n'est autorisée qu'avec l'accord préalable des détenteurs des droits. [En savoir plus](#)

Terms of use

The ETH Library is the provider of the digitised journals. It does not own any copyrights to the journals and is not responsible for their content. The rights usually lie with the publishers or the external rights holders. Publishing images in print and online publications, as well as on social media channels or websites, is only permitted with the prior consent of the rights holders. [Find out more](#)

Download PDF: 16.02.2026

ETH-Bibliothek Zürich, E-Periodica, <https://www.e-periodica.ch>



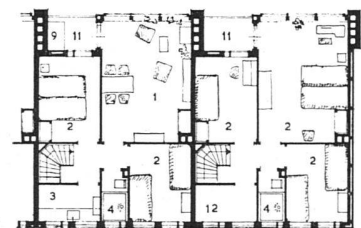
Blick in einen Siedlungshof | Une des cours de la colonie | One of the settlement's courtyards

Photos: P. D. v. d. Poel, Amsterdam

Siedlung «Frankendael», Amsterdam

1949/51, Merkelbach und Elling, Architekten, Amsterdam
in Zusammenarbeit mit dem Amt für Öffentliche Arbeiten
der Stadt Amsterdam

Diese Siedlung umfaßt 400 Wohneinheiten. Da die Wohnungsnot immer noch groß ist, wurden eine Anzahl der Häuser als sogenannte Duplex-Typen durchgebildet: Die beiden Etagen werden getrennt vermietet, um später zu einem Einfamilienhaus vereinigt zu werden. An Stelle des ursprünglich vorgesehenen Zeilenbaus wurde eine betont räumlichere Lösung ausgeführt. Großer Wert wurde auf die Gartengestaltung gelegt (Entwurf: Frau Mien Ruys). Die Häuser wurden in dem Vorfabrizierungsverfahren der Firma Dotreman ten Bosch ausgeführt. Mieten: Erdgeschoß 7.58 fl., Obergeschoß 7.53 fl. per Woche, inkl. Gartenbeitrag von 0.17 fl. und 0.55 fl. für den Badeofen.



Erdgeschoß und Obergeschoß 1:300
| Rez-de-chaussée et étage | Ground-
floor and upper floor

- | | |
|----------------|-------------------------|
| 1 Wohnraum | 5 Eingang obere Wohnung |
| 2 Schlafzimmer | 6, 7, Eingang (normal) |
| 3 Kleinküche | 8 Veloraum |
| 4 Dusche | 10, 11 Terrasse |

Fassadenausschnitt | Partie de façade | Part of main elevation

