

**Zeitschrift:** Das Werk : Architektur und Kunst = L'oeuvre : architecture et art  
**Band:** 38 (1951)  
**Heft:** 10: Stadtbauprobleme

## **Werbung**

### **Nutzungsbedingungen**

Die ETH-Bibliothek ist die Anbieterin der digitalisierten Zeitschriften auf E-Periodica. Sie besitzt keine Urheberrechte an den Zeitschriften und ist nicht verantwortlich für deren Inhalte. Die Rechte liegen in der Regel bei den Herausgebern beziehungsweise den externen Rechteinhabern. Das Veröffentlichen von Bildern in Print- und Online-Publikationen sowie auf Social Media-Kanälen oder Webseiten ist nur mit vorheriger Genehmigung der Rechteinhaber erlaubt. [Mehr erfahren](#)

### **Conditions d'utilisation**

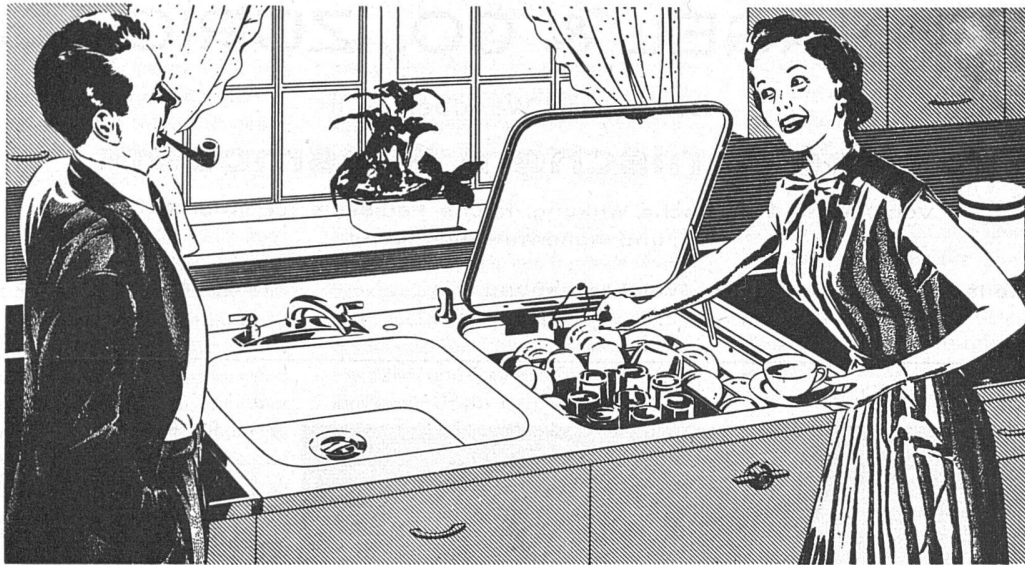
L'ETH Library est le fournisseur des revues numérisées. Elle ne détient aucun droit d'auteur sur les revues et n'est pas responsable de leur contenu. En règle générale, les droits sont détenus par les éditeurs ou les détenteurs de droits externes. La reproduction d'images dans des publications imprimées ou en ligne ainsi que sur des canaux de médias sociaux ou des sites web n'est autorisée qu'avec l'accord préalable des détenteurs des droits. [En savoir plus](#)

### **Terms of use**

The ETH Library is the provider of the digitised journals. It does not own any copyrights to the journals and is not responsible for their content. The rights usually lie with the publishers or the external rights holders. Publishing images in print and online publications, as well as on social media channels or websites, is only permitted with the prior consent of the rights holders. [Find out more](#)

**Download PDF:** 03.02.2026

**ETH-Bibliothek Zürich, E-Periodica, <https://www.e-periodica.ch>**



## Wer sich ein Auto leisten kann – kann sich auch eine General Electric-Küche leisten!

Die Zeiten sind vorbei, wo Autos und Küchenmaschinen Vorrecht weniger Millionäre waren. Heute haben sich viele hunderttausend altmodische Küchen in blitzblanke und heitere Aufenthaltsräume verwandelt. Sollen wir Ihnen sagen, wie es gemacht wird?

### \* Erster Schritt

*Die Geschirrwashmaschine...* Sie nimmt ein für allemal die grösste Küchenarbeit ab. Und zwar ganz. Einfach Geschirr einlegen, Spülmittel zufügen, Schalter drehen – alles andere besorgt die Maschine.

Der Geschirrwash-Automat wäscht, spült und trocknet das ganze Tagesgeschirr einer Familie auf einmal und in wenigen Minuten. Und zwar in heißerem Wasser, gründlicher und hygienischer.

Der Portable-Geschirrwäscher, ein kleineres, auf seinen Rollen leicht

bewegliches Modell, braucht ein Minimum an Platz – und ist sehr günstig im Preis.

Die *Kombination*, Geschirrwashmaschine kombiniert mit dem General Electric-Spültrog – eine schicke Einheit, das Zentrum der künftigen General Electric-Küche.

### \*\* Zweiter Schritt

*Der Abfallvertilger...* Er wird im General Electric-Spültrog unsichtbar eingebaut. Sämtliche Küchenabfälle und Speisereste zerhackt er im Nu zu einem dünnen Brei, der leicht durch die Kanalisation abfließt. Keine verstopften Abflüsse, kein übelriechender Kehrriechkübel mehr!

Das wären die beiden ersten Schritte! Element fügt sich zu Element: Das ist der entscheidende Vorzug der General Electric-Küche. Alle Möbel und Maschinen sind in Größe, Form und Farbe genau aufeinander

abgestimmt. So verwandelt sich die Küche – Schritt um Schritt –, bis sie zu jenem neuzeitlichen heiteren Raum wird, den Sie sich wünschen.

Unsere Spezialisten erläutern Ihnen gerne, persönlich oder am Telefon, auch die Vorteile des GE-Miet-systems: keine Anzahlung, keine Kaufpflicht – aber volle Anrechnung der Monatsmieten (exklusiv Spesen) bei späterem Kauf.

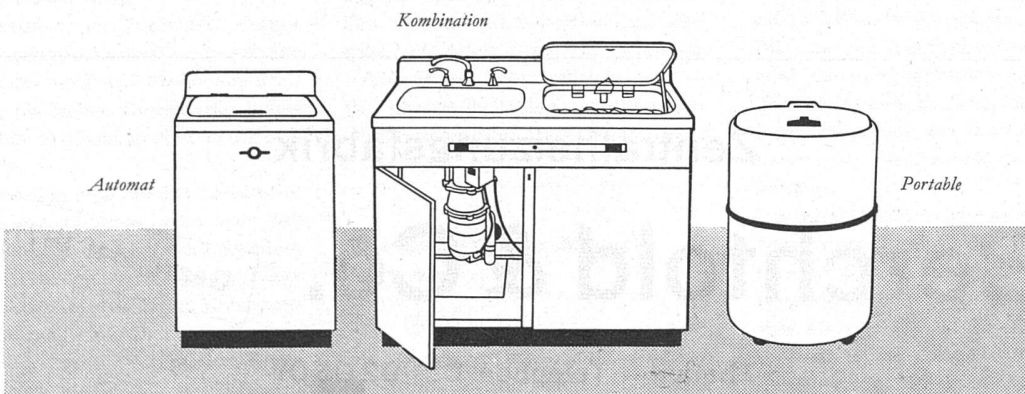
GENERAL  ELECTRIC

Generalvertretung und Service:

**NOVELECTRIC AG. ZÜRICH**

Claridenstr. 25, Telefon (051) 23 97 66

Regionalvertreter in der ganzen Schweiz



# SPONAGEL & CO., ZÜRICH 31

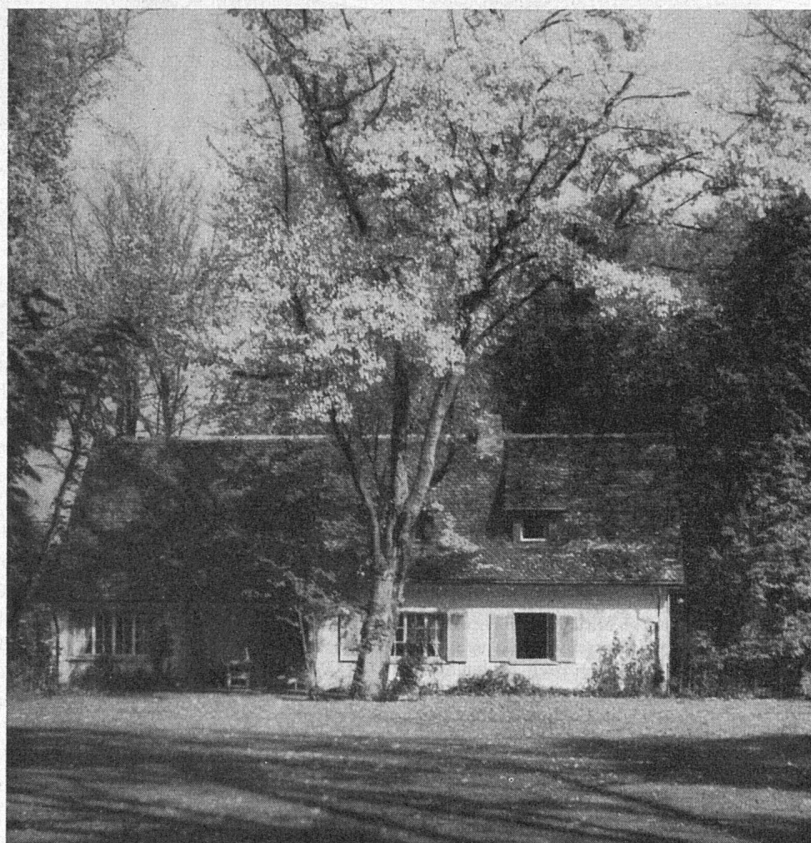
Boden- und Wandbeläge in

## Venezianischem Glasmosaik

Vorzügliche ästhetische Wirkung, reiche Farbskala für Innenausbau  
und Außenverkleidungen

Unterlagen und kostenlose Preisberechnung

Telephon (051) 23 76 00



B E R A T U N G  
E N T W Ü R F E  
P R O J E K T I E R U N G  
A U S F Ü H R U N G

VON

privaten Wohngärten

Siedlungen

Spitälern

Schulhäusern

Restaurants

Industrieanlagen

Friedhöfen

Sportplätzen

*Licht- und Schattenspiel im herbstlichen  
Wohngarten*

ERNST MEILI G A R T E N A R C H I T E K T

WINTERTHUR

TELEPHON 052/24743

Zentralheizungsfabrik

# Berchtold & Co.

Gegründet 1871

Thalwil Telephon 051/92 05 01