

**Zeitschrift:** Das Werk : Architektur und Kunst = L'oeuvre : architecture et art  
**Band:** 38 (1951)  
**Heft:** 10: Stadtbauprobleme

## **Werbung**

### **Nutzungsbedingungen**

Die ETH-Bibliothek ist die Anbieterin der digitalisierten Zeitschriften auf E-Periodica. Sie besitzt keine Urheberrechte an den Zeitschriften und ist nicht verantwortlich für deren Inhalte. Die Rechte liegen in der Regel bei den Herausgebern beziehungsweise den externen Rechteinhabern. Das Veröffentlichen von Bildern in Print- und Online-Publikationen sowie auf Social Media-Kanälen oder Webseiten ist nur mit vorheriger Genehmigung der Rechteinhaber erlaubt. [Mehr erfahren](#)

### **Conditions d'utilisation**

L'ETH Library est le fournisseur des revues numérisées. Elle ne détient aucun droit d'auteur sur les revues et n'est pas responsable de leur contenu. En règle générale, les droits sont détenus par les éditeurs ou les détenteurs de droits externes. La reproduction d'images dans des publications imprimées ou en ligne ainsi que sur des canaux de médias sociaux ou des sites web n'est autorisée qu'avec l'accord préalable des détenteurs des droits. [En savoir plus](#)

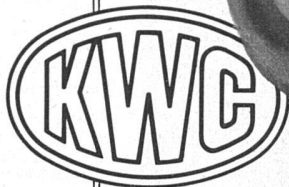
### **Terms of use**

The ETH Library is the provider of the digitised journals. It does not own any copyrights to the journals and is not responsible for their content. The rights usually lie with the publishers or the external rights holders. Publishing images in print and online publications, as well as on social media channels or websites, is only permitted with the prior consent of the rights holders. [Find out more](#)

**Download PDF:** 03.02.2026

**ETH-Bibliothek Zürich, E-Periodica, <https://www.e-periodica.ch>**

**Bidet-Batterie**  
**Nr. 5759 Neo  $\frac{1}{2}$ "**



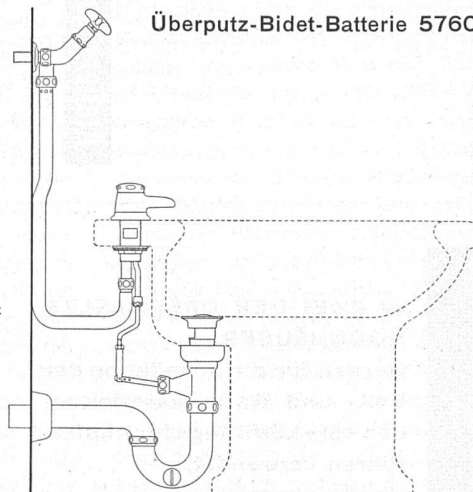
Die neue KWC Bidet-Batterie ist nach behördlichen Hygienebestimmungen mit einem Rohrunterbrecher ausgestattet, der das Rücksaugen von Schmutzwasser verhindert.

Es werden zwei Ausführungen hergestellt: Unterputz-Batterie 5759 wie Abbildung, Überputz-Batterie 5760 wie Zeichnung.

Beide Ausführungen besitzen die ausgezeichneten Eigenschaften unserer Neo-Armaturen: schöne handliche Formen, leicht zu reinigen.



**Überputz-Bidet-Batterie 5760**



Entwurf: Gauchat SWB



Aktiengesellschaft

**Karrer, Weber & Cie., Unterkulm**

b / Aarau

Armaturenfabrik - Metallgießerei

Telephon: Unterkulm (064) 3 81 44

Filiale Basel, Mörsbergerstraße 52, Tel. (061) 2 65 68

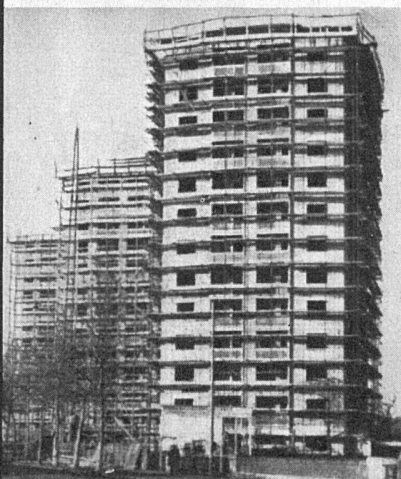
Ateliers des Charmilles S.A., Usine de Châtelaine, Genève

## 20 Jahre Erfahrung...



... verleihen der stopfbüchsenlosen  
CUENOD-Zentralheizungspumpe ihre  
unübertroffenen Eigenschaften.  
Über 20 000 Referenzen in der  
Schweiz und im Ausland.  
16 Typen aller Grössen für bestehende  
und neue Anlagen.

IN ZWEI DER DREI BASLER  
HOCHHÄUSER  
wurden für die Installation der  
Kalt- und Warmwasserleitun-  
gen +GF+ LötfitTINGS für Kupfer-  
röhren verwendet.



Die +GF+ LötfitTINGS werden ent-  
sprechend der im schweizerischen  
Installationsfach üblichen mm-Reihe  
fabriziert.

# +GF+ LötfitTINGS

**Georg Fischer Aktiengesellschaft, Schaffhausen**

Tel.: (053) 530 21

F 429/1