

# Kirchen, Schulhäuser, Siedlungen von BSA-Architekten in Zürich

Autor(en): [s.n.]

Objektyp: **Article**

Zeitschrift: **Das Werk : Architektur und Kunst = L'oeuvre : architecture et art**

Band (Jahr): **38 (1951)**

Heft 10: **Stadtbauprobleme**

PDF erstellt am: **26.09.2024**

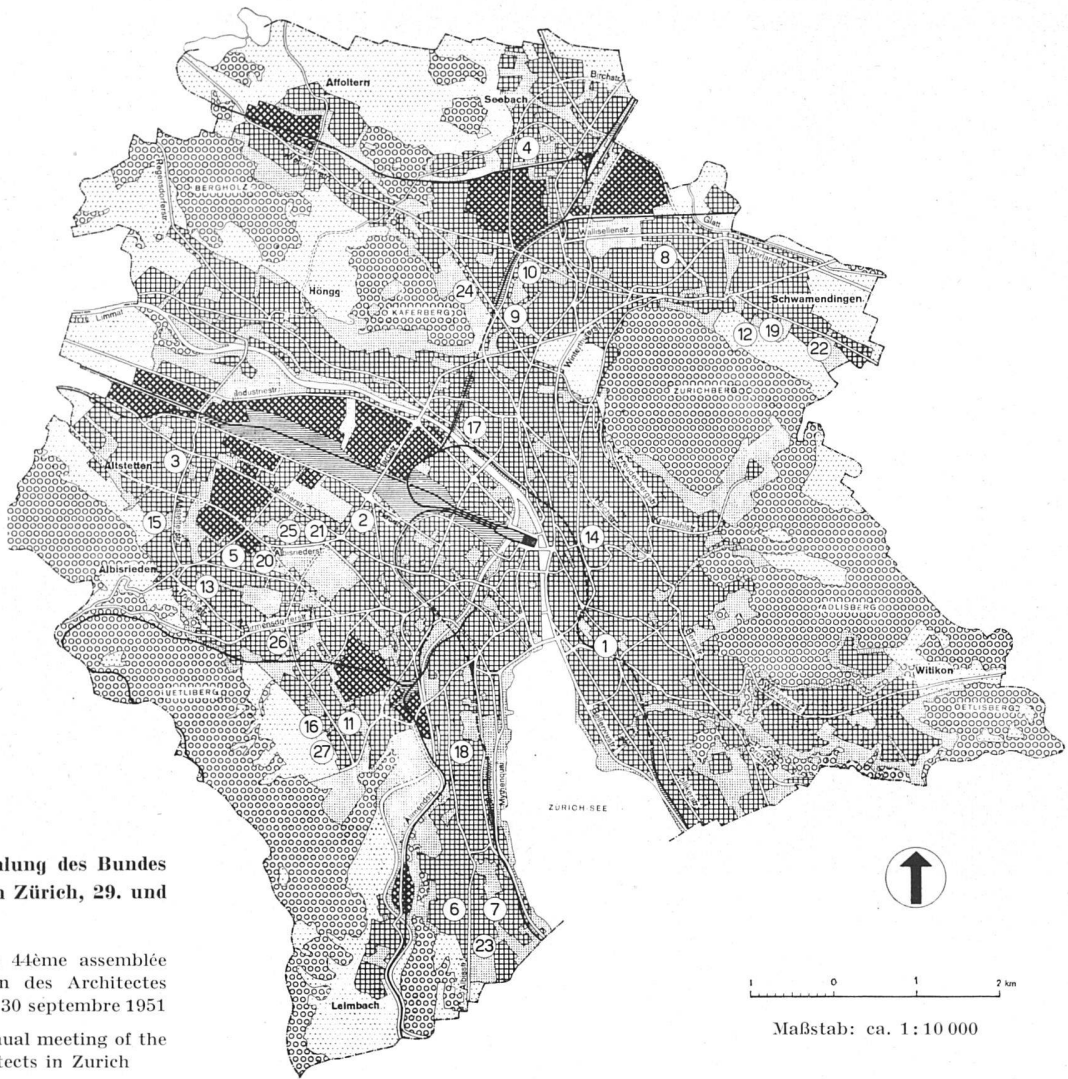
Persistenter Link: <https://doi.org/10.5169/seals-82094>

## **Nutzungsbedingungen**

Die ETH-Bibliothek ist Anbieterin der digitalisierten Zeitschriften. Sie besitzt keine Urheberrechte an den Inhalten der Zeitschriften. Die Rechte liegen in der Regel bei den Herausgebern. Die auf der Plattform e-periodica veröffentlichten Dokumente stehen für nicht-kommerzielle Zwecke in Lehre und Forschung sowie für die private Nutzung frei zur Verfügung. Einzelne Dateien oder Ausdrucke aus diesem Angebot können zusammen mit diesen Nutzungsbedingungen und den korrekten Herkunftsbezeichnungen weitergegeben werden. Das Veröffentlichen von Bildern in Print- und Online-Publikationen ist nur mit vorheriger Genehmigung der Rechteinhaber erlaubt. Die systematische Speicherung von Teilen des elektronischen Angebots auf anderen Servern bedarf ebenfalls des schriftlichen Einverständnisses der Rechteinhaber.

## **Haftungsausschluss**

Alle Angaben erfolgen ohne Gewähr für Vollständigkeit oder Richtigkeit. Es wird keine Haftung übernommen für Schäden durch die Verwendung von Informationen aus diesem Online-Angebot oder durch das Fehlen von Informationen. Dies gilt auch für Inhalte Dritter, die über dieses Angebot zugänglich sind.



**Zur 44. Generalversammlung des Bundes Schweizer Architekten in Zürich, 29. und 30. September 1951**

Publié à l'occasion de la 44ème assemblée générale de la Fédération des Architectes Suisses à Zurich, le 29 et 30 septembre 1951

Published for the 44th annual meeting of the Federation of Swiss Architects in Zurich

**Neuere Kirchen, Schulhäuser, Siedlungen von BSA-Architekten in Zürich**

Eglises, écoles et colonies récentes à Zurich projetées par des architectes de la FAS

Recent churches, schools and settlements in Zurich designed by members of the Federation of Swiss Architects

**Kirchen**

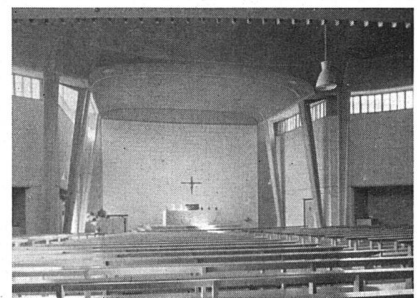
Eglises | Churches

1



First Church of Christ Scientist, Kreuzstrasse, 1938/39. Prof. Dr. h. c. H. Hofmann und A. Kellermüller, Arch. BSA, Zürich und Winterthur

2



Katholische Felix-und-Regula-Kirche an der Hardstrasse, 1949/51, Fritz Metzger, Arch. BSA

3



Reformierte Kirche in Allstetten-Zürich, 1942. W. M. Moser, Arch. BSA

4



Protestantische Markus-Kirche, Zürich-Seebach, 1948. A. H. Steiner, Arch. BSA, Stadtbaumeister

5

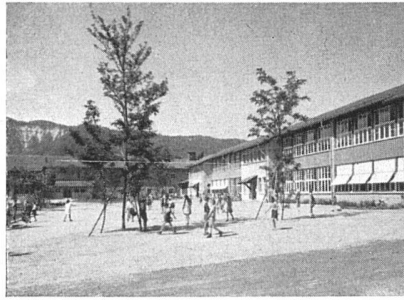


Reformierte Kirche an der Ginsterstrasse, Zürich-Albisrieden, 1951. Hans von Meyenburg, Arch. BSA

## Schulen

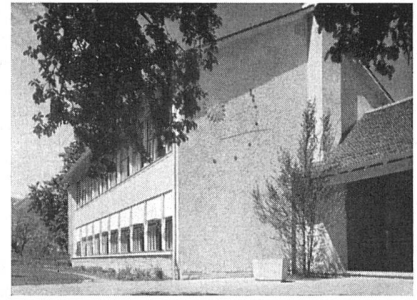
Ecoles | Schools

6



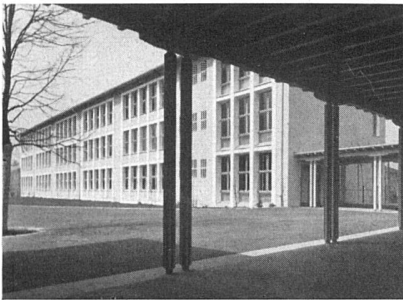
Primarschulhaus Entlisberg, Zürich-Wollishofen, Balberstraße 71, 1946/47. Kräher, Boßhardt BSA, und Forrer, Architekten SIA, Winterthur

7



Schulpavillon Egg, Zürich-Wollishofen, Eggweg, 1945/46. Prof. Dr. William Dunkel, Arch. BSA

8



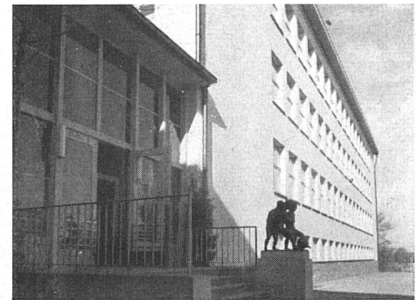
Primarschulhaus Saatten II, Tramstraße 208, 1948/50. Walter Niehus, Arch. BSA

9



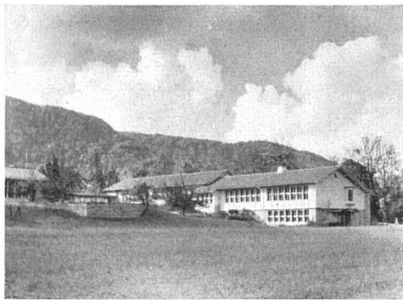
Primarschulhaus Allenmoos, Schürbungert 17, 1947/49. Jakob Padrutt, Arch. BSA

10



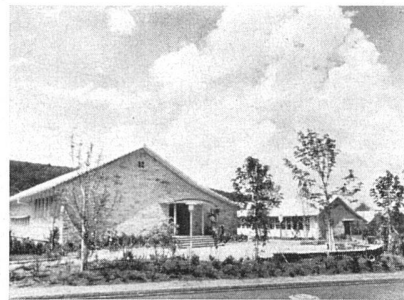
Schulhaus Gubel B, Zürich-Oerlikon, Regenbergstraße 153, 1932/33. Karl Scheer, Arch. BSA

11



Kleinschulhaus an der Bachtobelstraße 105, 1946/47. A. H. Steiner, Arch. BSA, Stadtbaumeister

12



Pavillonschule an der Probsteistraße 16, Zürich-Schwamendingen, 1945/46. A. H. Steiner, Arch. BSA, Stadtbaumeister

13



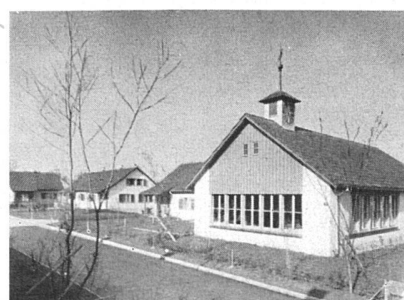
Schulhaus Triemli C, Triemlistraße 45, Zürich-Albisrieden, 1944/45. E. und B. Witschi, Arch. BSA

14



Erweiterungsbau des Physikalischen Institutes der ETH, Zürich, Gloriastraße, 1950. L. Boeckler und F. Metzger, Arch. BSA

15



Kindergarten in der Siedlung der Baugenossenschaft Halde am Wickenweg, Zürich-Allstetten, 1946/47. Robert Landolt, Arch. BSA

16



Kindergarten in der Siedlung Im Roßweidli, 1944. Robert Winkler, Arch. BSA

## Siedlungen

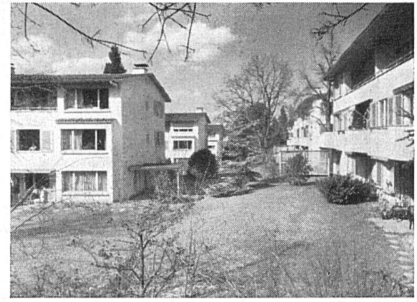
Colonies / Settlements

17



Überbauung an der Wasserwerk-Imfeldstraße, Baugenossenschaft des eidgenössischen Personals, 1944/47. Aeschlimann und Baumgartner, Arch. BSA

18



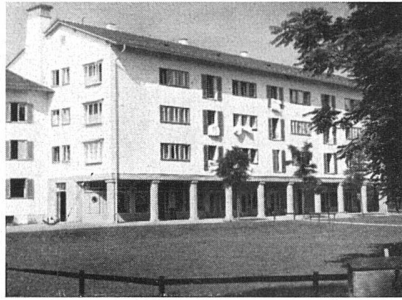
Siedlung Engenpark, Zürich 2, zwischen Scheidegg- und Kurfürstenstraße, 1942/43. Prof. Dr. William Dunkel, Arch. BSA

19



Wohnkolonie Eigenheime am Stettbach, Zürich-Schwamendingen, 1945/46. G. P. Dubois und J. Eschenmoser, Arch. BSA

20



Wohn- und Ladenbauten am Hubertusplatz, 1945/46. C.D. Furrer, Arch. BSA, und W. Herzig, Arch.

21



Städtische Wohnkolonie Heiligfeld II, Badenerstraße 387-401, 1949/50. A. Gradmann, Arch. BSA, und A. Mürset, Arch. SIA

22



Wohnsiedlung «Sunnige Hof», Zürich-Schwamendingen, 1943. K. Kündig, Arch. BSA

23



Mittelstandswohnungen an der Widmerstraße, Zürich-Wollishofen, 1948. Willy Roth, Arch. BSA

24



Siedlungsgenossenschaft «Sunnige Hof», Siedlung Wehtalerstraße, 1944. Josef Schütz, Arch. BSA, und Hans Walter Hauser, Arch. SIA

25



Städtische Wohnkolonie Heiligfeld II, Albisrieder-Brahms-Ämterstraße, Atelierbauten und Kindergarten, 1949. Josef Schütz, Arch. BSA, und A. Mürset, Arch. SIA

26



Familienheimgenossenschaft FGZ, Siedlung Schweigmatt 15. Etappe, 1948/49. F. Sommerfeld, Arch. BSA

27



Siedlung Im Roßweidli, 1943. A. Mürset, Arch. SIA, A. und H. Oeschger, Arch. BSA, und Robert Winkler, Arch. BSA

