

Zeitschrift: Das Werk : Architektur und Kunst = L'oeuvre : architecture et art
Band: 38 (1951)
Heft: 8: Kirchliche Architektur und Kunst

Artikel: St.-Franziskus-Kirche in Riehen : Fritz Metzger, Architekt BSA, Zürich
Autor: [s.n.]
DOI: <https://doi.org/10.5169/seals-82078>

Nutzungsbedingungen

Die ETH-Bibliothek ist die Anbieterin der digitalisierten Zeitschriften auf E-Periodica. Sie besitzt keine Urheberrechte an den Zeitschriften und ist nicht verantwortlich für deren Inhalte. Die Rechte liegen in der Regel bei den Herausgebern beziehungsweise den externen Rechteinhabern. Das Veröffentlichen von Bildern in Print- und Online-Publikationen sowie auf Social Media-Kanälen oder Webseiten ist nur mit vorheriger Genehmigung der Rechteinhaber erlaubt. [Mehr erfahren](#)

Conditions d'utilisation

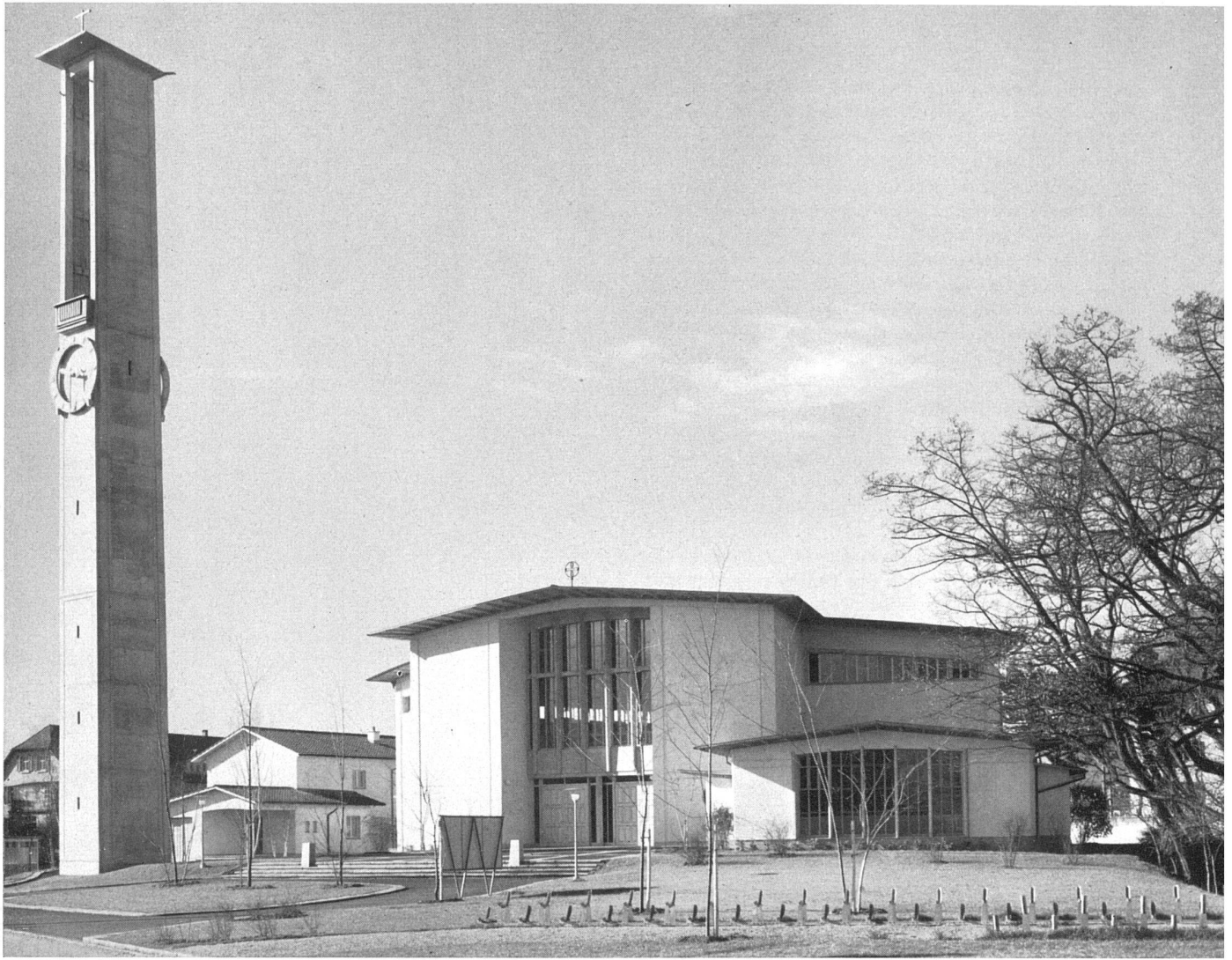
L'ETH Library est le fournisseur des revues numérisées. Elle ne détient aucun droit d'auteur sur les revues et n'est pas responsable de leur contenu. En règle générale, les droits sont détenus par les éditeurs ou les détenteurs de droits externes. La reproduction d'images dans des publications imprimées ou en ligne ainsi que sur des canaux de médias sociaux ou des sites web n'est autorisée qu'avec l'accord préalable des détenteurs des droits. [En savoir plus](#)

Terms of use

The ETH Library is the provider of the digitised journals. It does not own any copyrights to the journals and is not responsible for their content. The rights usually lie with the publishers or the external rights holders. Publishing images in print and online publications, as well as on social media channels or websites, is only permitted with the prior consent of the rights holders. [Find out more](#)

Download PDF: 16.01.2026

ETH-Bibliothek Zürich, E-Periodica, <https://www.e-periodica.ch>



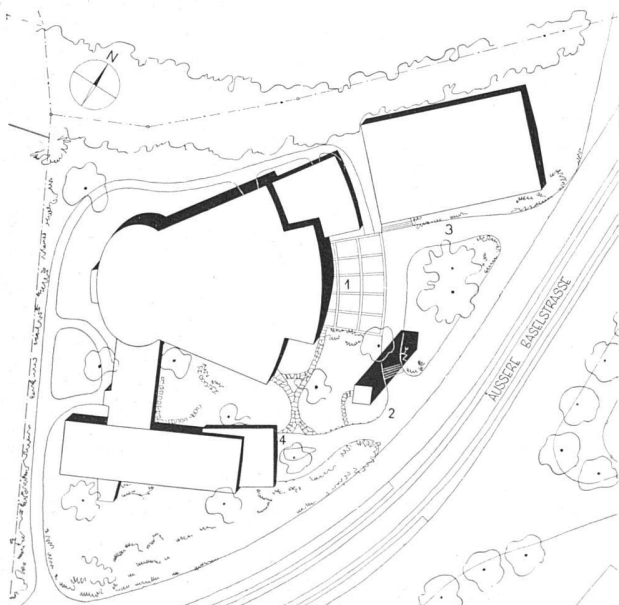
Gesamtansicht von Nordosten. Turm noch ohne Glocken | Vue d'ensemble prise du nord-est | General view from north-east

St.-Franziskus-Kirche in Riehen

1948/50, Fritz Metzger, Architekt BSA, Zürich

Situationsplan 1:1200 | Situation | Site plan

1 Kirche 2 Turm 3 Projektiertes Vereinshaus 4 Pfarrhaus



Das Areal dieser Kirche wird an der südöstlichen Seite von der Äusseren Baselstrasse und einer zweispurigen Tramlinie umsäumt. Ein größtmögliches Zurückschieben der Bauanlage war deshalb angezeigt.

Die Bauanlage im heutigen Zustand umfaßt die Kirche und Kapelle, den freistehenden Turm und das winkelförmige am Chor angesetzte Pfarrhaus. Das im Projektwettbewerb vorgesehene Vereinshaus soll in einem späteren Zeitpunkt ausgeführt werden.

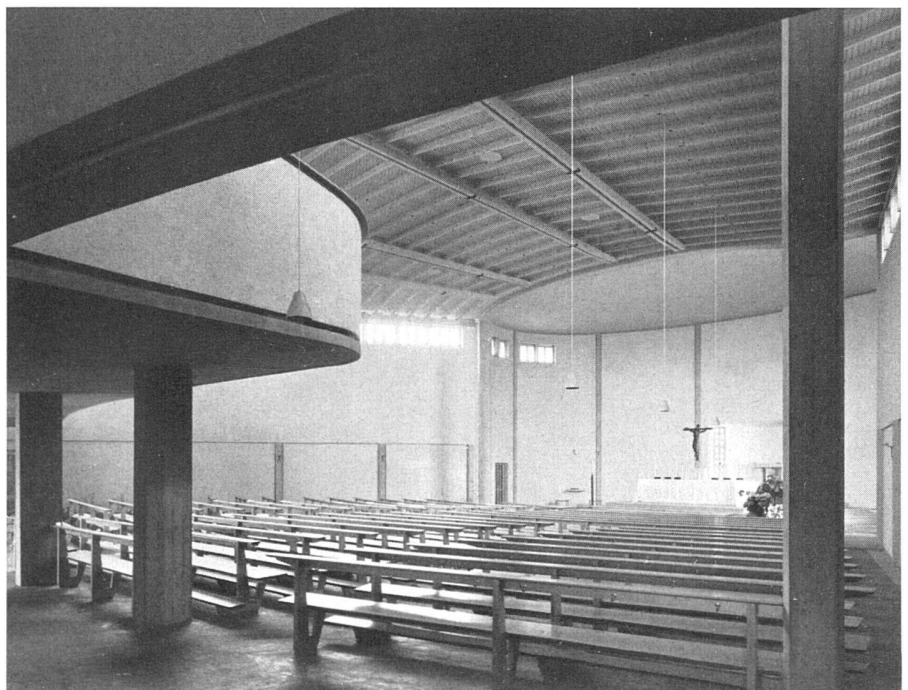
Der Besucher betritt die Kirche über den um einige Stufen vom Gelände abgesetzten offenen Vorhof, der durch die vorspringende Kapelle einen räumlichen Halt bekommt. Schlank erhebt sich der freistehende Turm, der als Betonung des kirchlichen Gedankens an den Trambahn- und Straßenzug gerückt wurde. Charakteristisch für diesen Kirchenbau ist der segmentförmige Gemeinderaum, der ins quergestellte Oval des Chorraumes überleitet und mit dem-

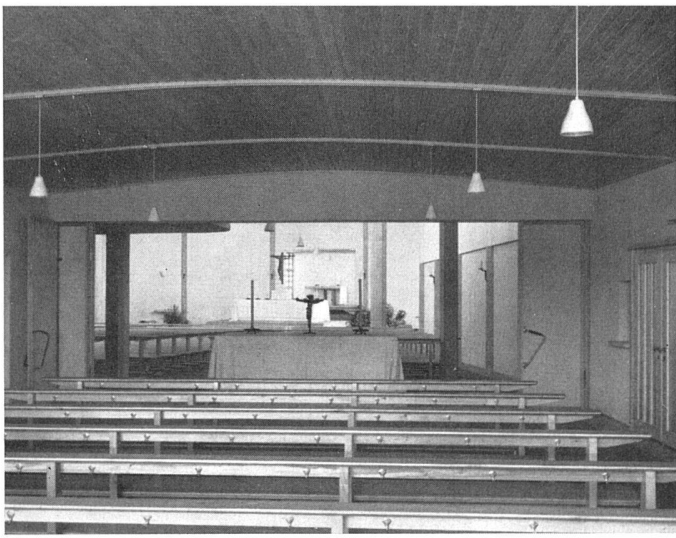


Blick vom Chor in den Gemeinderaum mit Sängerempore | La nef vue depuis le chœur | The nave seen from the altar space

Der Gemeinderaum mit Chor im Hintergrund | La nef avec, au fond, le chœur | The nave with the altar space in the back

Photos: Peter Heman, Basel





Die nach dem Gemeinderaum geöffnete Werktagskapelle | La chapelle s'ouvre sur la nef | The every-day chapel can be opened towards the nave
Photo: Elisabeth Oberrauch, Basel

selben ein Ganzes bildet. Die Beleuchtung des Innenraumes erfolgt durch die große Fensterpartie über dem Eingang und durch ein schmales Fensterband unter der Decke. Demgegenüber erhält der Chor sein reiches Licht durch das eine vom Boden bis zur Decke reichende Fenster. Interessant ist die Anordnung der Beichtstühle in der Kapelle, die man entweder vom Gemeinderaum oder vom Haupteingang durch die Taufkapelle erreicht. Der Gemeinderaum weist 450 Sitzplätze auf, die Kapelle deren 50.

Bautechnische Angaben: Den von Ingenieur SIA Emil Schubiger gemachten Angaben über das Konstruktionsprinzip ist beizufügen: Die Außenwände bestehen aus beidseitig verputzten Isolierbacksteinen ohne Anstrich. Die übrigen Einzelheiten, wie Boden, Dach, Lüftung und Heizung, sind analog denjenigen der Felix-und-Regula-Kirche behandelt. Die Ausgestaltung des Hauptaltars, der Taufkapelle, farbige Glasfenster, Orgel und Glocken fehlen vorderhand.

Baukosten: Fr. 77.30 per m³ umbauten Raumes inklusive Honorare; Fr. 154.— für den Turm.

Der Kirchenplan 1:400 | Le plan de l'église | The church plan

- | | | | | |
|--|-----------------|-------------------|----------------|------------------------------|
| 1 Taufkapelle mit Eingang vom Windfang | 3 Lesekanzel | 5 Sakristei | 7 Beichtstühle | 9 Pfarrhaus |
| 2 Chor | 4 Predigtkanzel | 6 Werktagskapelle | 8 Glockenturm | 10 Projektiertes Vereinshaus |

