

Zeitschrift: Das Werk : Architektur und Kunst = L'oeuvre : architecture et art
Band: 38 (1951)
Heft: 7

Werbung

Nutzungsbedingungen

Die ETH-Bibliothek ist die Anbieterin der digitalisierten Zeitschriften auf E-Periodica. Sie besitzt keine Urheberrechte an den Zeitschriften und ist nicht verantwortlich für deren Inhalte. Die Rechte liegen in der Regel bei den Herausgebern beziehungsweise den externen Rechteinhabern. Das Veröffentlichen von Bildern in Print- und Online-Publikationen sowie auf Social Media-Kanälen oder Webseiten ist nur mit vorheriger Genehmigung der Rechteinhaber erlaubt. [Mehr erfahren](#)

Conditions d'utilisation

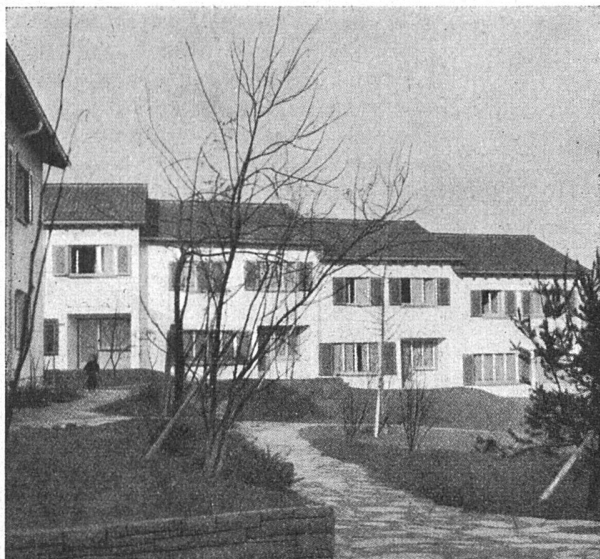
L'ETH Library est le fournisseur des revues numérisées. Elle ne détient aucun droit d'auteur sur les revues et n'est pas responsable de leur contenu. En règle générale, les droits sont détenus par les éditeurs ou les détenteurs de droits externes. La reproduction d'images dans des publications imprimées ou en ligne ainsi que sur des canaux de médias sociaux ou des sites web n'est autorisée qu'avec l'accord préalable des détenteurs des droits. [En savoir plus](#)

Terms of use

The ETH Library is the provider of the digitised journals. It does not own any copyrights to the journals and is not responsible for their content. The rights usually lie with the publishers or the external rights holders. Publishing images in print and online publications, as well as on social media channels or websites, is only permitted with the prior consent of the rights holders. [Find out more](#)

Download PDF: 17.02.2026

ETH-Bibliothek Zürich, E-Periodica, <https://www.e-periodica.ch>



Durisol

im

Wohnungsbau

erzielt gegenüber traditionellen Massivausführungen ohne Mehrkosten und ohne Einbußen an Dauerhaftigkeit und Feuerschutz

Verbesserung von Wärme- und Feuchtigkeitsschutz durch Isolierwert und Porosität des Materials

Verkürzung von Bau- und Wartefristen durch beschleunigte Austrocknung der Neubauten

Verminderung von Bau- und Aushubvolumen durch reduzierte Wandstärken

Mauersteine

für tragende Außenmauern

Deckenhourdis

besonders günstig für Kellerdecken

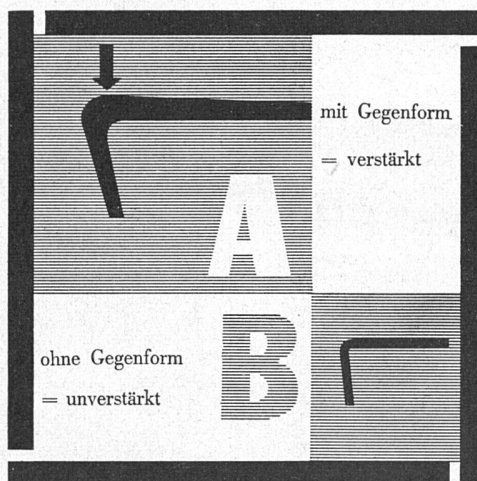
Windenbodenplatten

für leicht belastete isolierende Dachböden

Durisol AG. für Leichtbaustoffe
Dietikon/Zch. Telefon (051) 91 86 65

Belagsproblem Nr.

7

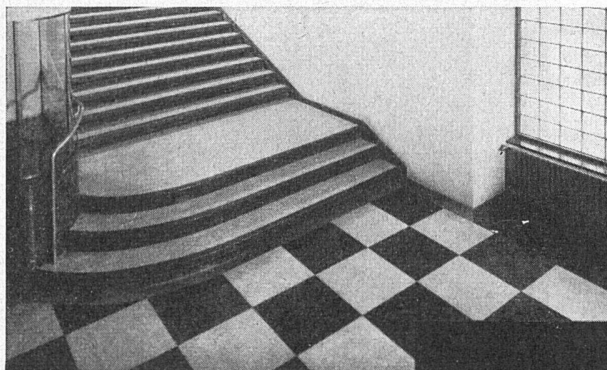


Abnutzung

Die Treppennase als stärkst beanspruchte Auftrittsfläche ist am meisten der Gefahr des Durchlaufens ausgesetzt, sofern sie nicht besonders verstärkt ist.

Das einzigartige Herstellungsverfahren für Gummitreppenbelag «Altdorf» ermöglicht, die am stärksten der Abnutzung ausgesetzte Nasenpartie bis $\frac{1}{2}$ der Belagsdicke zu verstärken, indem der Belag unter hohem Druck in Stahlformen vulkanisiert wird. Dadurch wird der Belag kompakter, abriebfester. Ein Grund mehr, warum, wenn Fachleute prüfen, der nicht teurere Gummitreppenbelag «Altdorf» vorgezogen wird.

Verlangen Sie Muster, Prospekte und Referenzenliste.



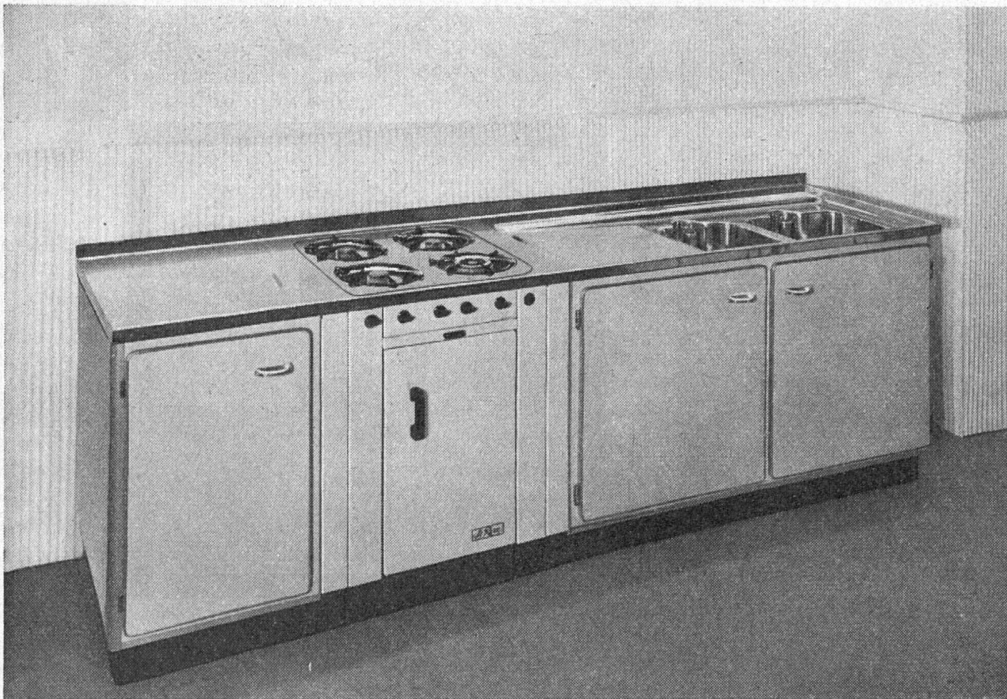
Gummibelag

Altdorf URI

Hersteller: DATWYLER AG., ALTDORF-URI

Ausstellungen: Baumuster-Centrale Zürich / Baumesse Bern

Verkauf durch die Fachfirmen



Le Rêve

Einbau- Kochherde

für Gas und
Elektrisch

liefern wir Ihnen
in Verbindung mit

Spültischen

aus rostfreiem
Chromnickelstahl.

Auf jede bauliche
Eigenart kann da-
bei Rücksicht ge-
nommen werden.

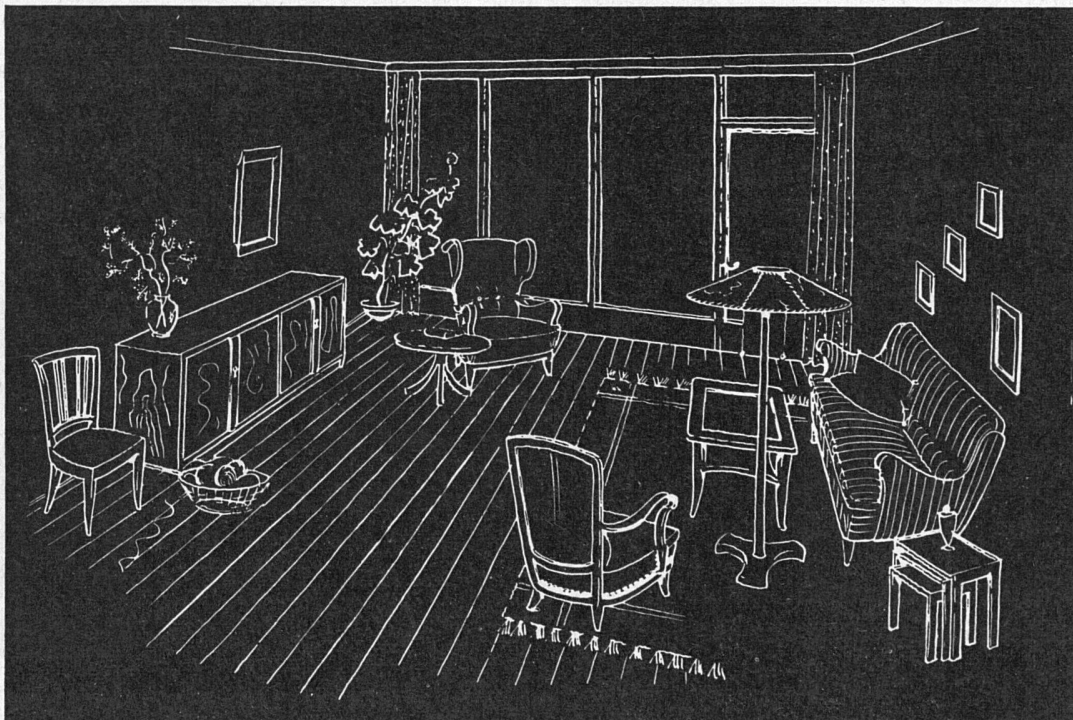
Verlangen Sie
bitte Offerte!



HANS U. BOSSHARD

Großhandel in sanitären Apparaten und Baumaterialien – Kochherde «Le Rêve»

ZÜRICH: Staffelstraße 6, Telephon (051) 23 87 83
LUGANO: Via Ginevra 2, Telephon (091) 2 05 05



FRÄNKEL + VOELLMY AG

BASEL · ROSENTALSTRASSE 51

MÖBEL- UND BAUSCHREINEREI

SANDREUTER + CO AG

BASEL · MARKTPLATZ

POLSTERARBEITEN · VORHÄNGE · TEPPICHE

Z U S A M M E N A R B E I T