

Zeitschrift: Das Werk : Architektur und Kunst = L'oeuvre : architecture et art
Band: 38 (1951)
Heft: 7

Artikel: Einfamilienhaus in Zürich : Bruno Giacometti, Architekt SIA, Zürich
Autor: [s.n.]
DOI: <https://doi.org/10.5169/seals-82068>

Nutzungsbedingungen

Die ETH-Bibliothek ist die Anbieterin der digitalisierten Zeitschriften auf E-Periodica. Sie besitzt keine Urheberrechte an den Zeitschriften und ist nicht verantwortlich für deren Inhalte. Die Rechte liegen in der Regel bei den Herausgebern beziehungsweise den externen Rechteinhabern. Das Veröffentlichen von Bildern in Print- und Online-Publikationen sowie auf Social Media-Kanälen oder Webseiten ist nur mit vorheriger Genehmigung der Rechteinhaber erlaubt. [Mehr erfahren](#)

Conditions d'utilisation

L'ETH Library est le fournisseur des revues numérisées. Elle ne détient aucun droit d'auteur sur les revues et n'est pas responsable de leur contenu. En règle générale, les droits sont détenus par les éditeurs ou les détenteurs de droits externes. La reproduction d'images dans des publications imprimées ou en ligne ainsi que sur des canaux de médias sociaux ou des sites web n'est autorisée qu'avec l'accord préalable des détenteurs des droits. [En savoir plus](#)

Terms of use

The ETH Library is the provider of the digitised journals. It does not own any copyrights to the journals and is not responsible for their content. The rights usually lie with the publishers or the external rights holders. Publishing images in print and online publications, as well as on social media channels or websites, is only permitted with the prior consent of the rights holders. [Find out more](#)

Download PDF: 08.01.2026

ETH-Bibliothek Zürich, E-Periodica, <https://www.e-periodica.ch>



Ansicht von Südosten / Façade sud-est / View from south-east

Photo: Hugo P. Herdeg SWB, Zürich

Einfamilienhaus in Zürich

1950, Bruno Giacometti, Architekt SIA, Zürich

Situation und Grundrißgestaltung: Ein Wohn- und ein Schlafrakt wurden zu einem Winkel zusammengefügt, der sich nach Süden öffnet und die Rückwand des vor ihm liegenden Gartenraumes bildet. Der Eingang liegt auf einer mittleren Höhe zwischen Wohnraum und Schlafrakt, auf gleichem Niveau wie Küche und Eßplatz. Diese Differenzierung entspricht der natürlichen Steigung des Südhanges. Der Wohnraum ist mit dem Garten und dem gedeckten Cheminée-Sitzplatz ebenerdig verbunden; den Schlafräumen wurden Keller und Garage unterschoben, und von der Küche aus erreicht man mit wenigen Schritten den Wirtschaftsgarten und die Wäschehänge.

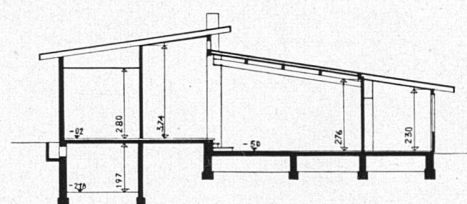
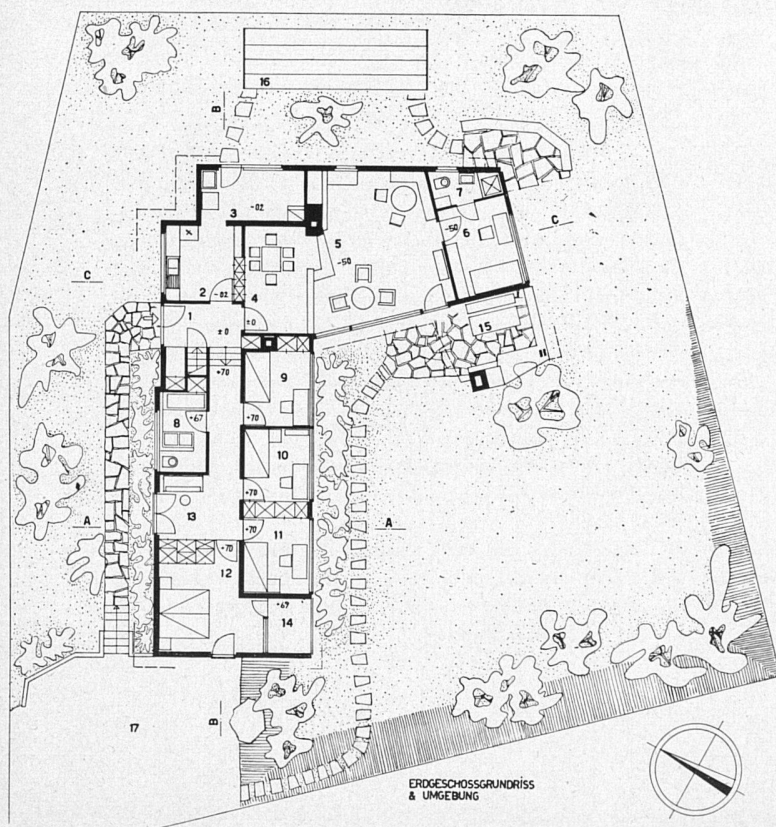
Konstruktion: Das Fassadenmauerwerk der Nord- und Westseiten ist in 20 cm starken Durisol-Mauersteinen errichtet, während die sonnseitigen Wände in Holzriegelkonstruktion mit Durisolplatten-Ausfachung erstellt sind. Die Decken

über Keller und Hohlräumen sind massiv, diejenigen über Schlaf- und Wohnräumen in Holz, teilweise mit Holzfaserplatten verkleidet. Die Dachhaut ist ein Ziegelfachdach nach Patent Emil Waller, Zürich. Sämtliche Wohn- und Schlafraumböden wurden mit Tonplatten belegt, diejenigen von Küche und Bad mit Tile-Text (farbige Asphaltplatten amerikanischer Herkunft). Das Haus besitzt nur eingebaute Schränke. Alle Türen weisen naturbehandelte Limba-Holzflächen auf. Die großen Fenster sind in Dickglas einfach verglast; die Kinderschlafzimmer besitzen Schiebefenster. In sämtlichen Erdgeschoßräumen befinden sich die Röhren der Fluoreszenzbeleuchtung über den Fenstern.

Die Bauzeit dauerte sechs Monate. Der Preis beträgt nach SIA-Norm inkl. Schrankeinbauten, Cheminées, Gasheizung mit zentraler Wasserversorgung, Abfallvertilger Fr. 105.60 pro m³ umbauten Raumes.



Schlafzimmer und Wohnraum bilden die Rückwand des Gartenraumes | Le jardin est abrité par les deux ailes de la maison | The bedroom and living-room wings bounding of the out-door space



SCHNITT C-C

Querschnitt C-C 1:300 | Coupe C-C | Cross-section C-C

Grundriß des Erdgeschosses 1:300 | Rez-de-chaussée | Ground floor plan

- | | |
|--------------------------|-------------------------------------|
| 1 Vorplatz und Garderobe | 9, 10, 11 Kinderzimmer |
| 2 Küche | 12 Elternzimmer |
| 3 Arbeitszimmer | 13 Arbeitsnische |
| 4 Eßplatz | 14 Balkon |
| 5 Wohnraum | 15 Gedeckter Sitzplatz mit Cheminée |
| 6 Studierzimmer | 16 Wäschehänge |
| 7 Toilettenraum | 17 Zufahrt zur Garage |
| 8 Bad | |

*Ansicht von Westen mit abgesetztem
Schlafzimmertrakt | Façade ouest
montrant le décrochage de l'aile des
chambres à coucher | View from west*



*Wohnraum mit Blick gegen Garten-
cheminée | Living-room avec échappée
sur la cheminée du jardin | Living-
room looking towards garden fireplace*



*Wohnraum mit erhöhtem Eßplatz |
Living-room avec coin des repas sur-
élevé | Living-room with raised dining
corner*

Photos: H. P. Herdeg SWB, Zürich

